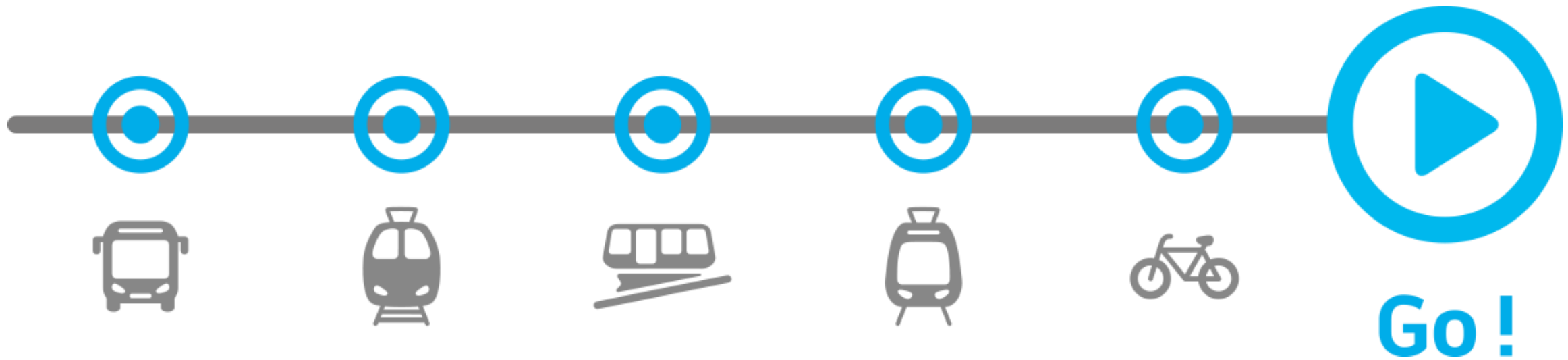


Méi Choix. Méi Flexibilitéit.

Good  
Morning  
Stäreplaz



Méi Choix. Méi Flexibilitéit.

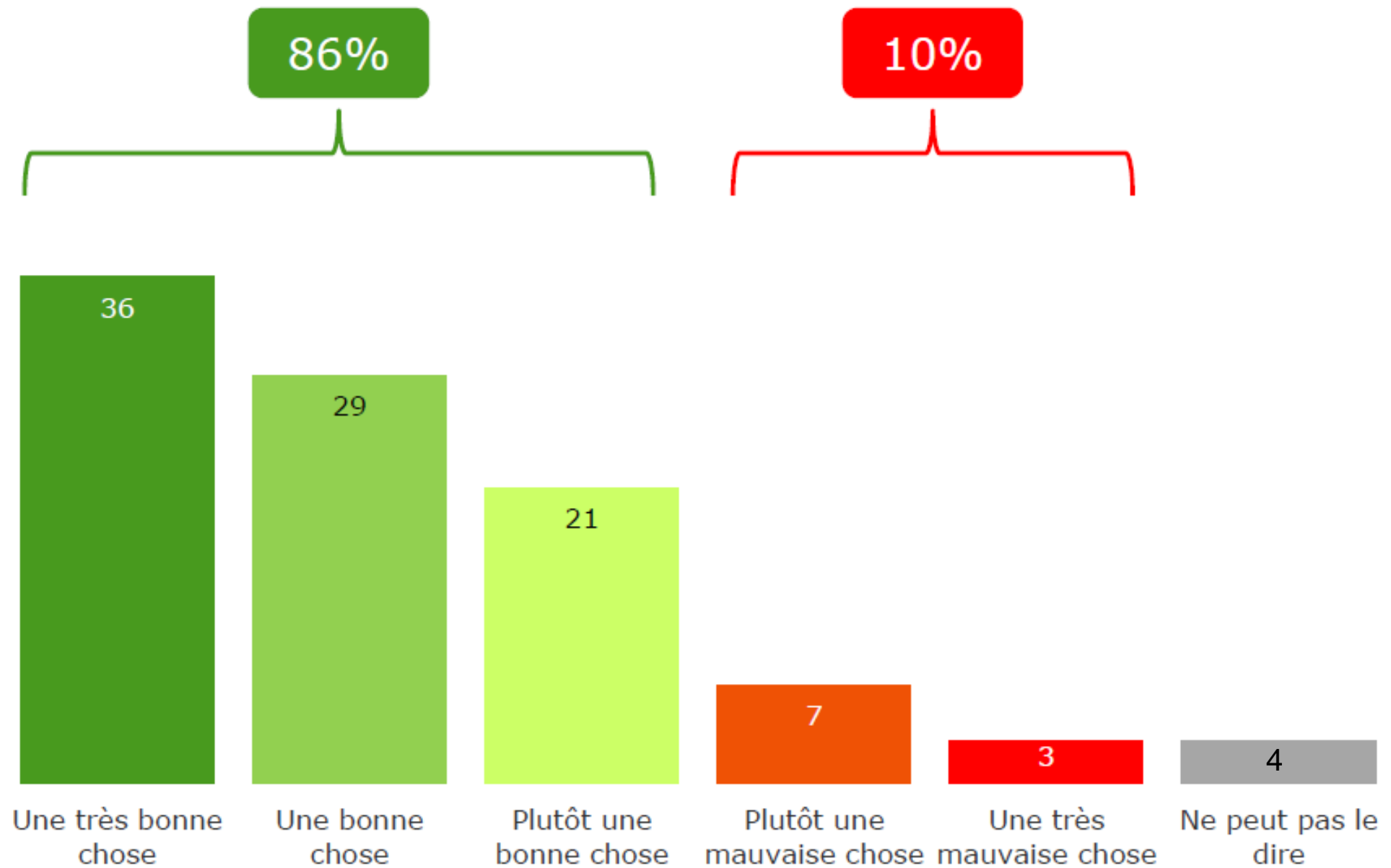
Good  
Morning  
Stäreplaz



# Conférence de presse du 5 septembre 2018

## Monsieur le Ministre François Bausch

# Avis sur le projet du TRAM



Méi Choix. Méi Flexibilitéit.

Good  
Morning  
Stäreplaz



# Conférence de presse du 5 septembre 2018

## Monsieur Alex Kies

Chargé de la Direction des transports publics

Méi Choix. Méi Flexibilitéit.



# RGTR

Adaptations et nouveautés majeures

- Adaptation du réseau en raison de l'inauguration du **nouveau pôle d'échange Place de l'Étoile**
- Quelques modifications supplémentaires

Méi Choix. Méi Flexibilitéit.

Good Morning Stäreplaz



# RGTR

Aperçu de la Place de l'Étoile: le pôle d'échange, le tracé du tram et les lignes de bus régionales RGTR

## PÔLE D'ÉCHANGE STÄREPLAZ/ÉTOILE

Valable à partir du 16 septembre 2018



### DÉPARTS

- TRAM**  
Glacis - Kirchberg
- QUAI 1**  
Gare centrale  
28 31  
Gare centrale - P+R Lux-Sud  
21  
Gare centrale - Cloche d'Or  
22  
Kirchberg  
33 222  
Eich  
8  
Dommeldange  
12  
Autres directions  
240 250 255 260 265 270
- QUAI 2A**  
21 22 28 31 33  
215 218 222 240 248  
250 255 258 260 262  
262 265 267 270
- QUAI 2B**  
Belair  
CN2 8 12
- QUAI 4**  
Gare centrale  
19  
Hollerich - Gasperich  
165

Données à titre indicatif / Angaben ohne Gewähr

Méi Choix. Méi Flexibilitéit.



# RGTR

Place de l'Étoile: le pôle d'échange - les lignes de bus régionales RGTR

## Arrivées des autobus au Quai 1:

222 de Steinfort => continue vers Kirchberg-Luxexpo/Rehazenter

240 de Clemency => continue vers Monterey Parc

250 de Rédange => continue vers Monterey Parc

255 de Septfontaines => continue vers Monterey Parc

260 de Keispelt => continue vers Monterey Parc

265 de Rédange => continue vers Monterey Parc

270 de Marienthal => continue vers LTC

215 de Bascharage

218 de Messancy

248 de Eischen

258 de Rambrouch/Bigonville

262 de Keispelt

267 de Pratz



Terminus Charlys Gare

Méi Choix. Méi Flexibilitéit.



## RGTR

place de l'étoile: le pôle d'échange - les lignes de bus régionales RGTR

### Départs des autobus au Quai 2A:

222 vers Steinfort => provient de Kirchberg-Rehazenter/Luxexpo

240 vers Clemency => provient de Monterey-Parc

250 vers Rédange => provient de Monterey-Parc

255 vers Septfontaines => provient de Monterey-Parc

260 vers Keispelt => provient de Monterey-Parc

265 vers Rédange => provient de Monterey-Parc

270 vers Tuntange => provient de LTC et origine

215 vers Bascharage

218 vers Messancy

248 vers Eischen

258 vers Rambrouch/Bigonville

262 vers Keispelt

267 vers Pratz

proviennent du terminus Charlys Gare



Méi Choix. Méi Flexibilitéit.



# RGTR

## Modifications importantes

### Infrastructures:

Couloir d'autobus au boulevard Grande-Duchesse Charlotte, à partir de l'arrêt Stäreplaz Quai 4

### Diverses modifications sur les lignes suivantes:

130, 132	Terminus Gare Routière Luxexpo, Quai 2
165	Suppression des arrêts: Pescatore, Charlys Gare, Royal
215	Nouveau trajet via la route d'Arlon - rue des Aubépines - route de Longwy
282, 275	Terminus Limpertsberg, Theater
398	Course 3263 avec le terminus Rodange Gare
399	Course 3401 avec le terminus Rodange Gare
980, 983	Ne desservent plus la Charlys Gare mais l'Avenue Marie-Thérèse

Méi Choix. Méi Flexibilitéit.



# RGTR

Modifications importantes concernant le transport scolaire

## Atert-Lycée Réiden :

- Nouvelle ligne scolaire Ringel - Tadler - Heiderscheid - Merzig - Grosbous - Pratz - Bettborn - Platen - Reichlange - Rédange, Lycée Atert
- Prolongation des courses 3503, 6748, 6750 de la ligne RGTR 619 Rambrouch - Esch-sur-Sûre jusqu'à 'Esch-sur-Sûre, an de Gäert'
- Prolongation de la ligne scolaire RGTR 599 Dellen - Rédange jusqu'à 'Eschdorf, Mairie'

Méi Choix. Méi Flexibilitéit.

Good  
Morning  
Stäreplaz

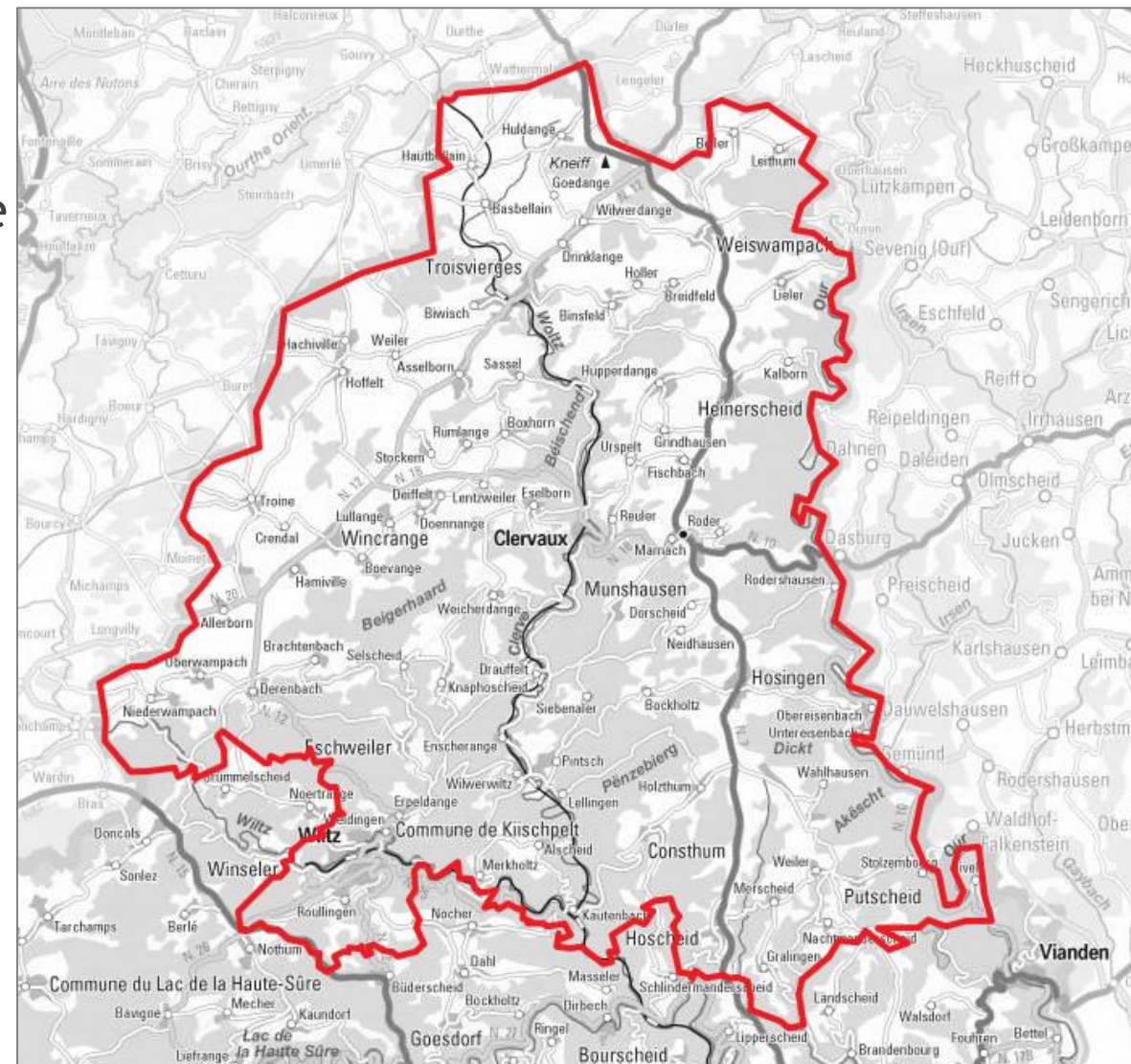


# RGTR

Modifications importantes  
concernant le transport scolaire

## Lycée Clervaux:

- LC1 (641) Niederwampach - Lycée Clervaux
- LC2 (662) Kalborn - Lycée Clervaux
- LC3 (561) Gralingen - Wahlhausen - Lycée Clervaux
- LC4 (657) Wilwerwiltz - Lycée Clervaux
- LC5 (678) Troine - Lycée Clervaux
- LC6 (642) Wiltz - Weicherdange - Lycée Clervaux
- LC7 (606) Hoscheid - Hosingen - Neidhausen - Dorscheid - Marnach
- LC8 (666) Untereisenbach - Obereisenbach - Rodershausen - Dasbourg Pont - Roder - Marnach
- LC10 (605) Schinker - Holzthum - Consthum - Kautenbach Gare NAVETTE
- LC11 (600) Merkholtz - Alscheid - Kautenbach Gare NAVETTE
- LC12 (682) Hoffelt - Hachiville - Weiler - Asselborn - Emeschbaach - Stockem - Rumelange - Boxhorn
- LC13 (688) Wemperhaard - Huldange - Hautbellain - Basbellain - Troisvierges - Sassel - Maulusmühle
- LC14 (684) Leithum - Beiler - Weiswampach - Wilwerdange - Drinklange - Troisvierges
- LC15 (661) Lieler - Breidfeld - Holler - Binsfeld - Maulusmühle



Good  
Morning  
Stäreplaz

# Monsieur Patrick Goldschmidt

Échevin responsable en matière de mobilité

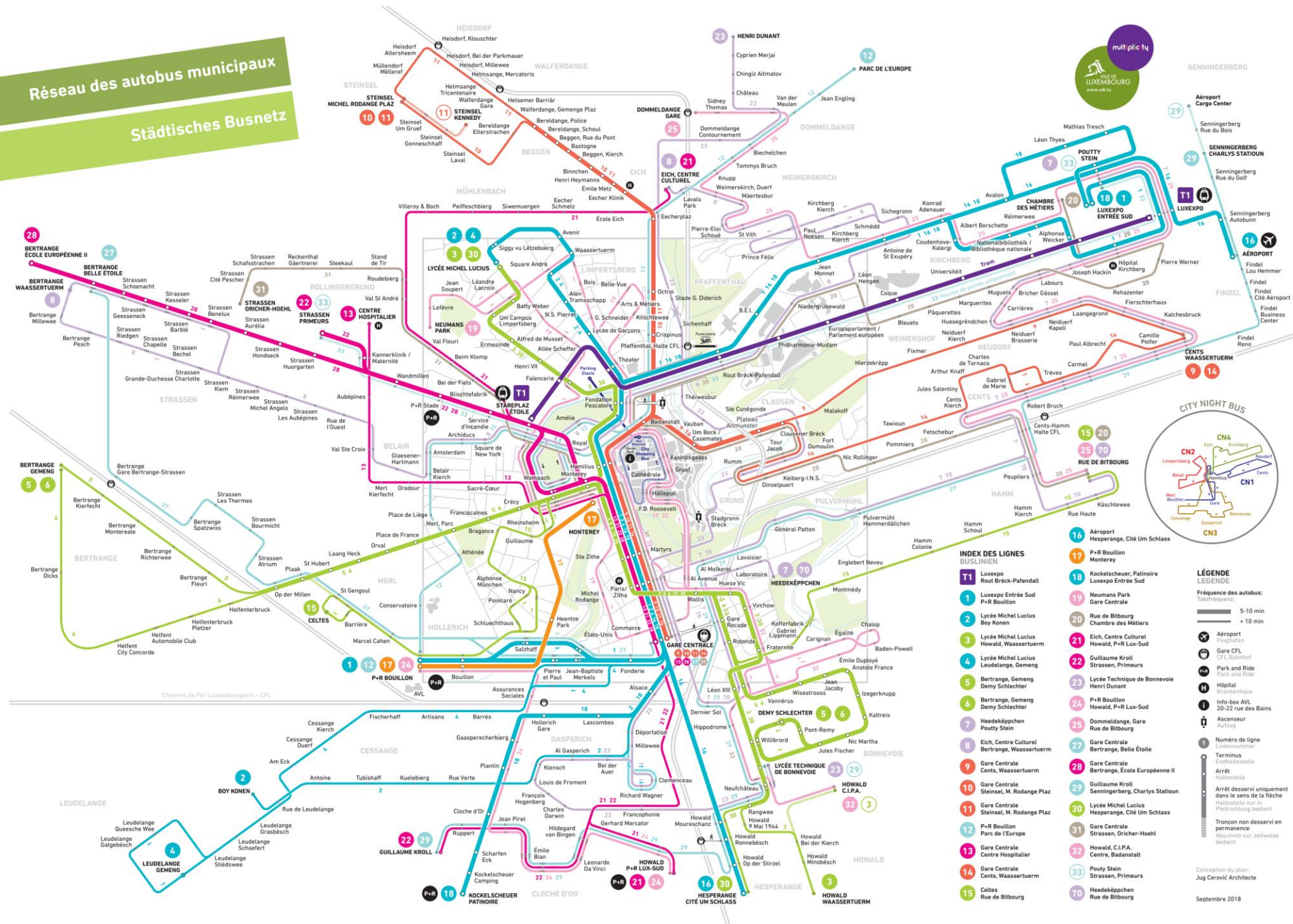
à la Ville de Luxembourg



# VDL

## Adaptations au réseau AVL septembre/octobre 2018

Réseau des autobus municipaux  
Städtisches Busnetz



# Monsieur Lex Bentner

Chef de service

Direction Mobilité - Service des autobus

## Modifications primaires

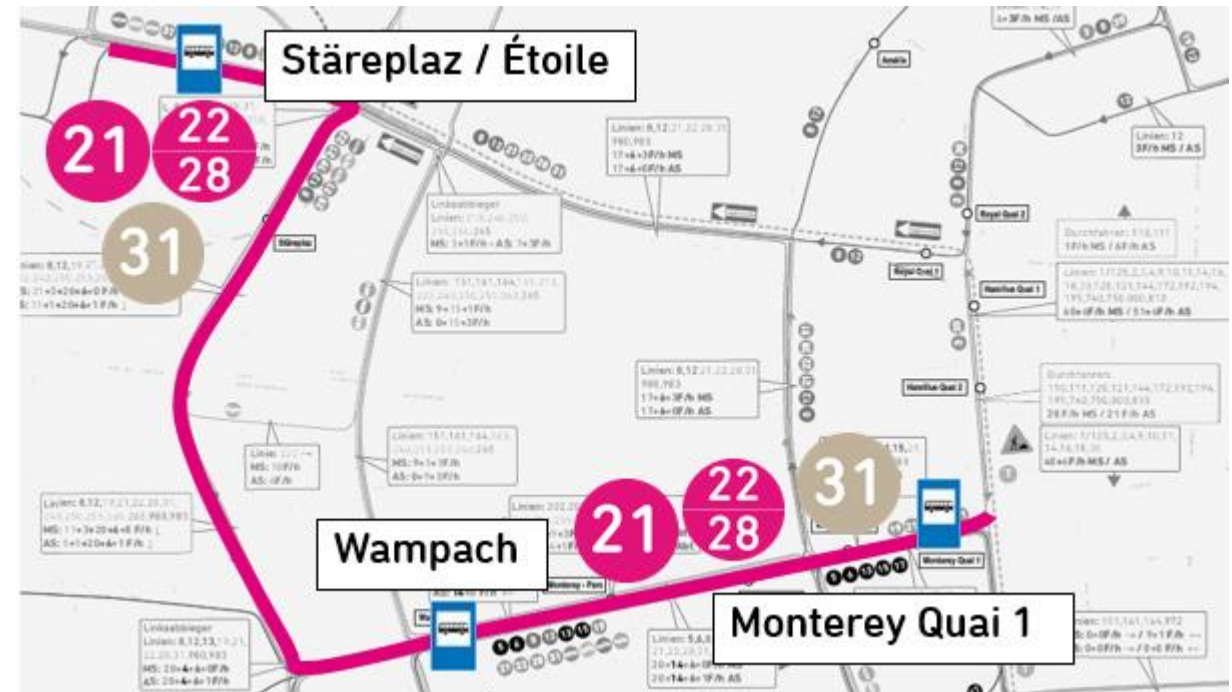
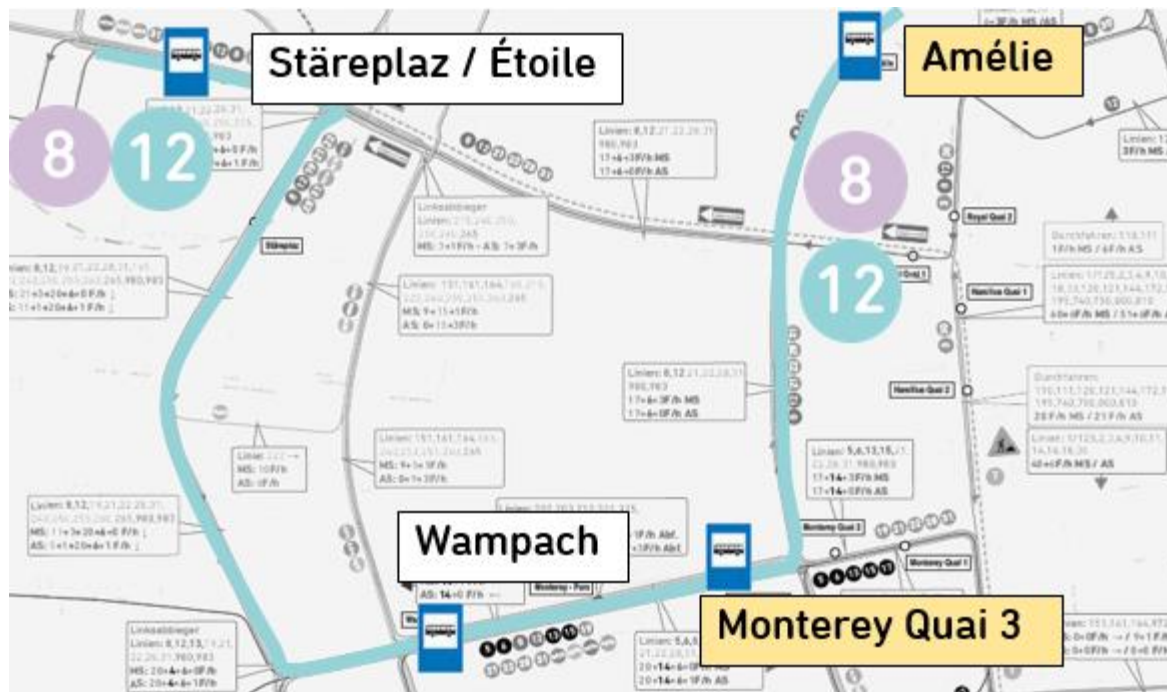
Nouveaux itinéraires au centre-ville

- Suppression de la voie-bus entrée-Ville et des arrêts *Charlys Gare* et *Royal* dans l'avenue Émile Reuter
- Nouvel itinéraire lignes **21** **22** **28** depuis *Stäreplaz-Étoile* par boulevard Grande-Duchesse Charlotte (voie bus) – av. Monterey – bd Royal etc.
- Nouvel itinéraire lignes **8** **12** depuis *Stäreplaz-Étoile* par boulevard Grande-Duchesse Charlotte (voie bus) – av. Monterey / nouvel arrêt *Monterey quai 3* – boulevard Prince Henri / nouvel arrêt *Amélie* – av. Porte-Neuve etc.
- Nouvelle voie-bus au boulevard Grande-Duchesse Charlotte, entre la Place de l'Étoile et l'Avenue Gaston Diderich
- Pour mémoire: nouvel itinéraire lignes **3** **30** entre Limpertsberg et centre-ville par av. Porte-Neuve (depuis le 14/08/18)



### Modifications primaires

Nouveaux itinéraires au centre-ville



# VDL

Adaptations au réseau AVL septembre/octobre 2018

## Modifications primaires

Nouveaux itinéraires au centre-ville



### Modifications primaires

Nouveaux itinéraires au centre-ville

#### PÔLE D'ÉCHANGE STÄREPLAZ/ÉTOILE

Valable à partir du 16 septembre 2018



- Point d'échange entre Tram, lignes RGTR et lignes AVL pour la liaison Centre – Gare centrale et vice-versa
- Lignes AVL **21** **22** **28** **31** : en moyenne toutes les 3 à 4 minutes un bus

## Modifications primaires

Ban de Gasperich

- Échange des tronçons sud des lignes **21** **22**
- Ligne **21** dessert dorénavant le P+R Lux-Sud au lieu de la Cloche d'Or
- Ligne **22** dessert dorénavant la Cloche d'Or (terminus *Guillaume Kroll*) au lieu du P+R Lux-Sud
- Meilleure desserte du secteur Cloche d'Or depuis/vers le quartier de la Gare
- Ligne **21** circule également les weekends vers le Ban de Gasperich
- Itinéraire de la ligne **23** prolongé depuis Gasperich, *Fr. Hogenberg*, par le bd de Kockelscheuer jusqu'à Bonnevoie, *LTB*



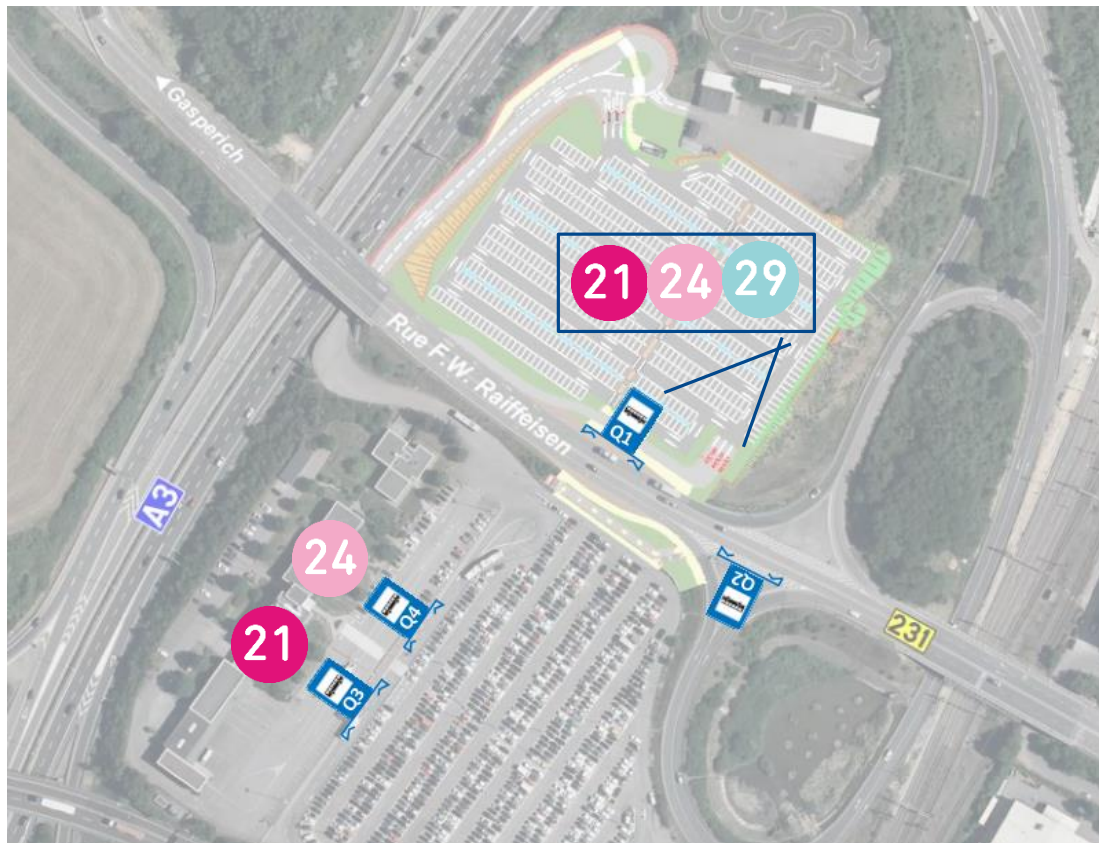
## Modifications primaires

Ban de Gasperich

- Prolongation itinéraire ligne **29**
- Depuis Howald / ZAC par le bd Raiffeisen / nouvel arrêt P+R Lux-Sud – Cloche d’Or – vers terminus *Guillaume Kroll* (au lieu du P+R Lux-Sud)
- Meilleure liaison notamment entre Gare de Howald – P+R Lux-Sud – Ban de Gasperich et Cloche d’Or
- Ligne **26** (Howald, *Peterelchen* - *Guillaume Kroll*) supprimée

## Modifications primaires

Nouveaux itinéraires au ban de Gasperich



- Nouveaux arrêts sur le bd Raiffeisen
- Accessibles depuis les deux parkings (parking actuel et extension)
- Terminus lignes 21 24 restent sur le parking

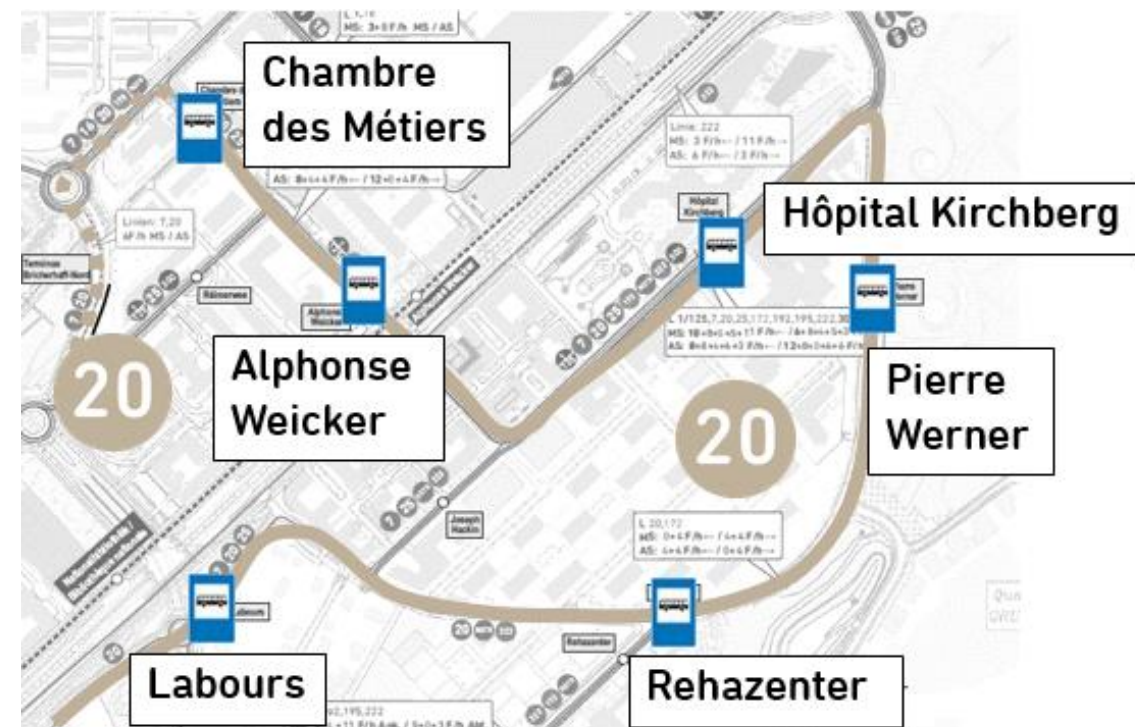
## Modifications secondaires

- Mise en service de la ligne **17** les samedis et dimanches à ouverture  
suppression renforts ligne **1** les samedis et dimanches à ouverture  
suppression renforts ligne **22** les samedis et dimanches à ouverture

### Modifications secondaires

#### Rehazenter

- Ligne **20** : nouvel itinéraire à Weimershof/Kirchberg afin de desservir le Rehazenter par une ligne municipale

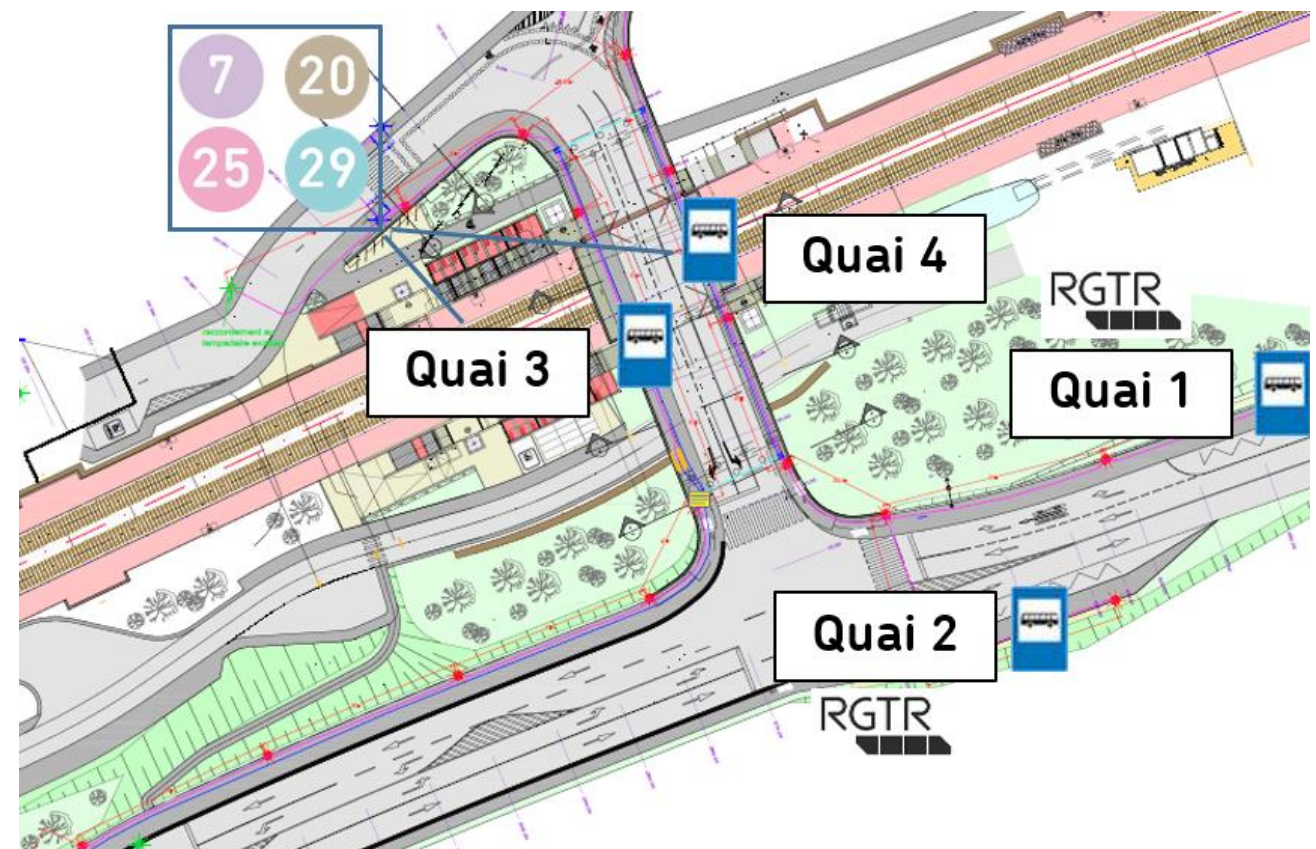




## Modifications secondaires

### Pôle d'échange Cents-Hamm

- Lignes **7** **20** **25** **29** nouvel itinéraire par le nouveau pont CFL
- Nouveaux arrêts sur le pont



## Modifications secondaires

### Réorganisation des lignes

- Scission de la ligne actuelle **31** (Reckenthal – Centre/Gare – Verlorenkost – Howald)  
nouvelle ligne **31** : Reckenthal – Centre/Gare et vice versa  
nouvelle ligne **32** : Howald – Bonnevoie - Centre et vice versa
- Desserte *Verlorenkost* supprimée, remplacée par lignes **7/70** depuis juillet 2018
- Nouvelle ligne **33** : Kirchberg, *Poutty Stein* – Strassen, *Primeurs*
- Reprise des courses de renfort intra-ville du MDDI (heures de pointe)
- Prolongation ligne **23** jusqu'à Beggen, *Henri Dunant*, les dimanches



# VDL

## Adaptations au réseau AVL septembre/octobre 2018

Réseau des autobus municipaux  
Städtisches Busnetz

