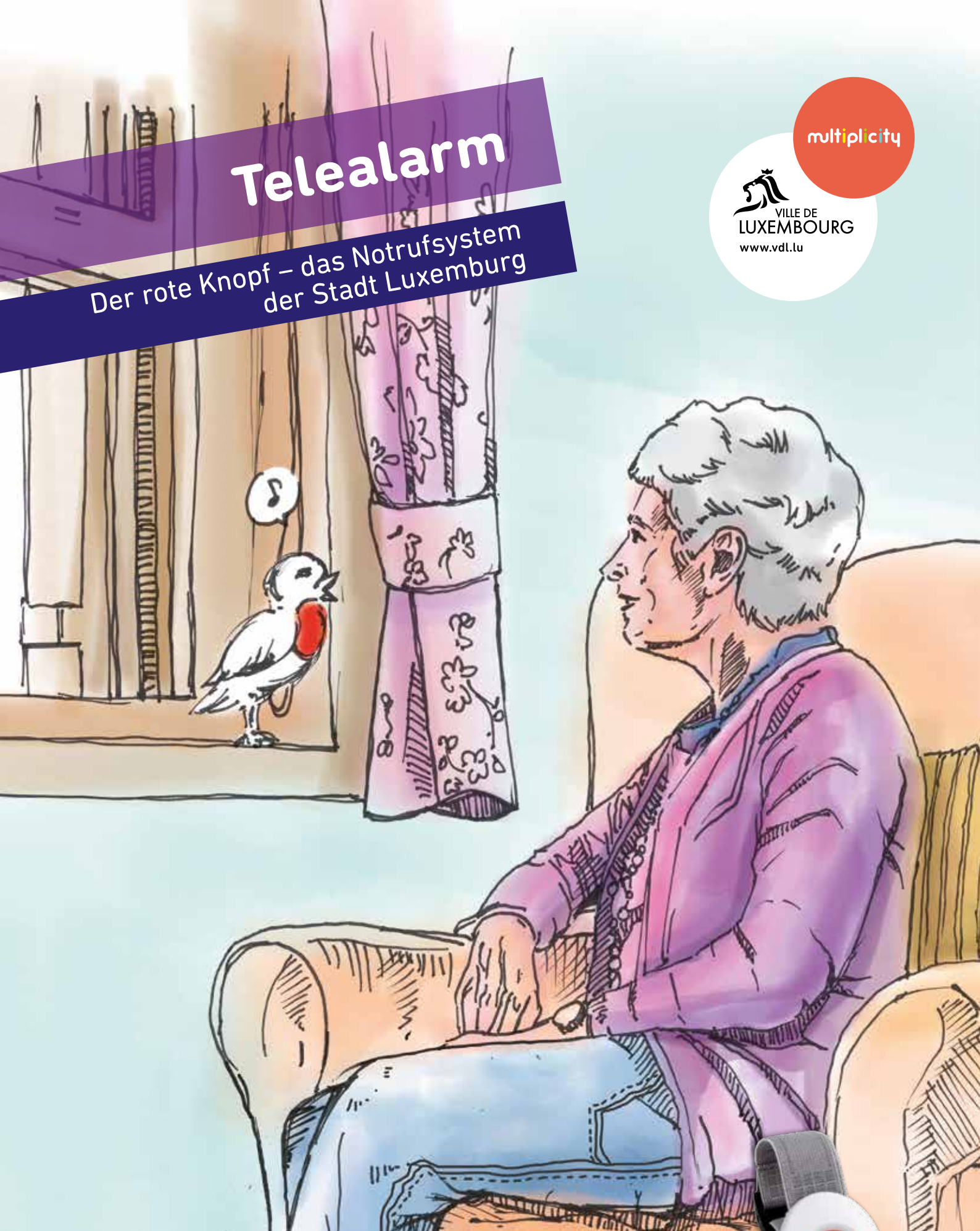


# Telealarm

Der rote Knopf – das Notrufsystem  
der Stadt Luxemburg

multiplcity

  
VILLE DE  
LUXEMBOURG  
www.vdl.lu



Eine 24/7-Sicherheitslösung, zu Hause und unterwegs.  
Drücken Sie einfach die rote Taste, wenn Sie stürzen oder sich unwohl fühlen.



## TELEALARM – das Notrufsystem der Stadt Luxemburg

Da der Stadt Luxemburg das Wohlbefinden ihrer älteren Bürger besonders am Herzen liegt, hat sie 1987 das Telealarm-Notrufsystem eingeführt. Mit diesem System können Personen in Not, beispielsweise nach einem Sturz oder wenn sie sich unwohl fühlen, rund um die Uhr einen Notruf absetzen.

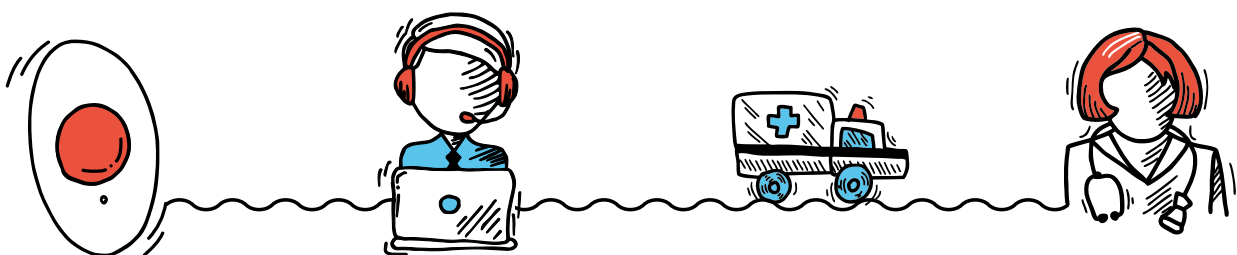
Durch einfaches Drücken des roten Knopfs am Armband, an der Halskette oder an der Notrufstation wird ein Notruf an die Telefonzentrale übermittelt. Der Mitarbeiter der Notrufzentrale ermittelt die Identität der betroffenen Person und ergreift dann die geeigneten Maßnahmen. Der erste Schritt besteht darin, die Familienangehörigen oder direkt den Rettungsdienst zu benachrichtigen. Der Mitarbeiter begleitet den Einsatz und bleibt mit der betroffenen Person in Kontakt, bis ihre Sicherheit gewährleistet ist.

Vor der Installation des Systems statet eine Sozialfachkraft den künftigen

Abonnenten einen Besuch ab, um die spezifischen Bedürfnisse zu ermitteln und die im Notfall zu befolgenden Schritte festzulegen. Um sicherzustellen, dass im Notfall schnell eingegriffen werden kann, müssen die Nutzer dem Service Seniors (Dienststelle Senioren) einen Zweitschlüssel für ihre Wohnung aushändigen. Die Installation der Anlage wird von einem Techniker ausgeführt.

Das Angebot des Notrufsystems umfasst nicht nur den klassischen Hausnotruf (fixe Notrufstation und ein tragbarer Funksender mit Halskette oder Armband), sondern auch ein mobiles Notrufsystem, das Sie außerhalb der eigenen vier Wände nutzen können. Hierdurch können wir Sie im Notfall orten und Ihnen die nötige Hilfe zukommen lassen.

Das Telealarm-System kann von allen Bewohnern der Stadt Luxemburg über 60 Jahren sowie von Personen mit besonderen Bedürfnissen abonniert werden.



## Das Notrufsystem gibt es in verschiedenen Ausführungen

### Klassisches Hausnotrufsystem

Das klassische Hausnotrufsystem besteht aus einer fixen Notrufstation und einem tragbaren Funksender (Halskette oder Armband).

Die Notrufstation ist an eine Steckdose und an die Telefonleitung angeschlossen. Sollte kein Telefonanschluss vorhanden sein, kann das System auch mit einer SIM-Karte betrieben werden.



Die einmaligen Anschlusskosten belaufen sich auf **75 €**.

Bei Nutzung mit vorhandenem Festnetzanschluss kostet das monatliche Abonnement **35 €**.\*

Bei Nutzung ohne Festnetzanschluss kostet das monatliche Abonnement **40 €**.\*

*\*Für Personen mit geringem Einkommen ist unter bestimmten Voraussetzungen eine Preisermässigung möglich.*

### Lösungen, die an Ihre individuellen Bedürfnisse angepasst sind

Für noch mehr Sicherheit kann das klassische Hausnotrufsystem um verschiedene Zubehörteile erweitert werden.

#### Zubehör (unvollständige Liste)

Zusätzlicher tragbarer Funksender (Armband oder Halskette)	10 €
Sturzdetektor (löst bei einem Sturz automatisch einen Alarm aus)	10 €
Rauch-, Gas-, Hitze- oder Wassermelder	10 €
Lautsprecher	20 €

Die Kosten für die Installation des Zubehörs belaufen sich auf 50 € pro Stunde.

*Änderungen an den angeführten Preisen vorbehalten.*

*Die Informationen und Fotos sind nicht verbindlich und unterliegen unangekündigten Änderungen.*

## Mobile Notrufsysteme mit Ortungsfunktion

### Tragbares Gerät mit Ortungsfunktion

Das Notrufgerät mit Ortungsfunktion, das einem Mobiltelefon ähnelt, ist auch mit Funksender (Armband oder Halskette) erhältlich. Der Notruf kann durch Drücken des roten Knopfs am tragbaren Gerät oder am Funksender ausgelöst werden.



Die einmaligen Anschlusskosten belaufen sich auf **50 €**.

Das monatliche Abonnement kostet **55 €**.\*



### Notrufarmband mit Ortungsfunktion

Das Notrufarmband mit Ortungsfunktion wird wie eine Armbanduhr um das Handgelenk getragen. Der Notruf kann durch Drücken des roten Knopfs auf dem Armband ausgelöst werden.

Die einmaligen Anschlusskosten belaufen sich auf **50 €**.

Das monatliche Abonnement kostet **55 €**.\*

*\*Für Personen mit geringem Einkommen ist unter bestimmten Voraussetzungen eine Preisermässigung möglich.*



*Änderungen an den angeführten Preisen vorbehalten.*

*Die Informationen und Fotos sind nicht verbindlich und unterliegen unangekündigten Änderungen.*

## „Echte Hilfe im Alltag“

Julien Anen & Nicolas Pepin



Mein Mann ist gehbehindert und sitzt im Rollstuhl. Für ihn ist es nicht so einfach, einen telefonischen Notruf abzusetzen. Ich selber bin Epileptiker. Das Telealarm-Notrufsystem ist für uns beide eine echte Hilfe im Alltag. Ich kann einkaufen gehen, unabhängiger sein und meinen Mann auch mal alleine lassen, und das mit ruhigem Gewissen. Hierdurch hat sich unser Leben erheblich verbessert!

Julien (66 Jahre)



## „Jederzeit einen Notfall melden“

Sonja & Arthur Devos - Kugener

Mit unseren gesundheitlichen Beschwerden ist es wirklich beruhigend zu wissen, dass man jederzeit einen Notfall melden kann und Hilfe bekommt. Wir sind froh, dass wir den Telealarm haben, hoffen aber natürlich, nie Gebrauch davon machen zu müssen.

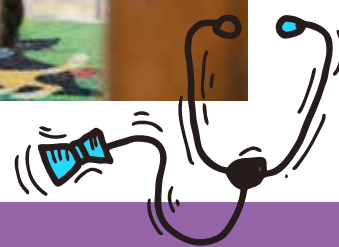


## „Meine Kette gibt mir Sicherheit“

Elisabeth Peffer - Neis

Seit dem Tod meines Mannes vor zwei Jahren lebe ich ganz allein zu Hause. Ich wurde dadurch sehr verunsichert. Auch mein Sohn war besorgt. Die Sozialarbeiterin hat mich besucht und meine Bedürfnisse analysiert. Wir kamen zu dem Schluss, dass für mich das klassische Hausnotrufsystem am

besten passen würde. Anstelle des Armbands habe ich mich für eine Halskette entschieden, da ich Angst hatte, versehentlich den Knopf am Handgelenk zu drücken. Das Anlegen der Kette ist inzwischen zu einem Reflex geworden: Meine Kette gibt mir Sicherheit.



**Weitere Informationen erhalten Sie beim Service Seniors.**

Das Antragsformular für den Anschluss an das Notrufsystem übermitteln wir Ihnen auf Anfrage gerne per Post; alternativ können Sie das Formular auch auf der Website der Stadt [telealarme.vdl.lu](https://telealarme.vdl.lu) herunterladen.

**Ville de Luxembourg | Service Seniors**

13, rue Notre-Dame  
L-2090 Luxembourg

T. 4796-2757  
F. 22 17 21

[servsenior@vdl.lu](mailto:servsenior@vdl.lu)

[telealarme.vdl.lu](https://telealarme.vdl.lu)

Follow us    