

EXPOSITIONS  
VISITES GUIDÉES

GALA  
« INCLUSION »

multiplicity

VILLE DE  
LUXEMBOURG  
www.vdl.lu

# UNE VILLE POUR TOUS

PROJECTIONS  
DE FILMS

CONFÉRENCES

DÎNERS  
DANS LE NOIR

ÉVÉNEMENTS  
GRAND PUBLIC

**Semaines de sensibilisation**  
du 27 avril au 12 juin 2019

Mieux connaître les personnes à besoins spécifiques

**INFORMATIONS  
ET RÉSERVATION :**

Ville de Luxembourg  
Intégration et besoins spécifiques  
T.: 4796-4215  
makayser@vdl.lu  
www.vdl.lu



## Une ville pour tous : voilà l'objectif de la Ville de Luxembourg.

La 8<sup>ème</sup> édition des Semaines de sensibilisation aux besoins spécifiques, pilotée par le Comité participatif de la Ville et organisée en collaboration avec de nombreuses associations concernées et partenaires, se déroulera du 27 avril au 12 juin 2019.

Une meilleure connaissance de l'autre peut ouvrir beaucoup de portes : l'échange entre personnes à besoins spécifiques et le grand public ainsi que le dépassement de la peur de l'autre sont au cœur de cette initiative. Une foule de stands d'information, d'activités, de conférences, de projections de films et d'expositions vous permettront de mieux connaître le quotidien et les besoins des personnes concernées. Comme les années antérieures, nous proposons à nouveau des repas dans le noir.

Les moments forts de cette année sont : la journée d'action et sportive sur la Place d'Armes et bien sûr le traditionnel gala « Inclusion ».

En tant que représentants politiques de la Ville de Luxembourg, il nous tient à cœur que notre capitale soit ouverte et accessible à tous. Nous profitons de l'occasion pour remercier tous ceux qui ont contribué à organiser cette édition, en particulier les membres du Comité participatif, les associations partenaires et l'équipe du Service Intégration et besoins spécifiques.

Nous espérons que ces semaines de sensibilisation permettront de créer des liens et encourageront de manière durable une meilleure vie commune dans notre ville et au-delà.

**Lydie Polfer**  
Bourgmestre

**Patrick Goldschmidt**  
Echevin

DATE	ÉVÉNEMENT	LIEU	HORAIRES	PAGE
<b>27 avril</b>	Journée de réflexion « Besoins spécifiques » : Rencontre avec les associations du domaine des besoins spécifiques et toutes personnes intéressées. Toutes les thématiques vont être abordées en présence des différents services et de partenaires.	Centre culturel Bonnevoie	10h00-17h00	<b>18</b>
<b>30 avril</b>	Vernissage de l'exposition « Présentation d'associations œuvrant dans le domaine des besoins spécifiques » (exposition jusqu'au 23 mai)	Grand Théâtre - Limpertsberg	18h00-20h00	<b>12</b>
<b>2 mai</b>	Dîner dans le noir	Porta Nova - Limpertsberg	19h00-22h00	<b>11</b>
<b>4 mai</b>	Table ronde organisée par « Nëmme Mat Eis! » (NME!) : « Plan d'action national « Besoins spécifiques » (2019-2023) »	Info-Handicap - Gare	15h00-18h00	<b>19</b>
<b>7 mai</b>	Conférence organisée par « Blëtz a.s.b.l » : « Chaque jour, 4 personnes deviennent victime d'un accident vasculaire cérébral (AVC) au Luxembourg »	Centre culturel Cessange	19h00-22h00	<b>20</b>
<b>8 mai</b>	Dîner dans le noir	Casa Fabiana - Bonnevoie	19h00-22h00	<b>11</b>
<b>12 mai</b>	Visite insolite – le site UNESCO accessible à tous : découverte des sites historiques du Centre-Ville avec un accent particulier sur l'accessibilité (« Design for All ») pour les différents besoins spécifiques en vue de l'élaboration d'une ou de plusieurs promenades accessibles UNESCO	Luxembourg City Tourist Office	14h30-16h30	<b>13</b>
<b>15 mai</b>	We are Family – action dans le cadre des Diversity-Day : Atelier "living library" – rencontre avec des parents de différents types de familles organisé par la Ville de Luxembourg en lien avec le Familljen-Center	Centre culturel Bonnevoie	14h30-17h30	<b>21</b>
<b>15 mai</b>	We are Family – action dans le cadre des Diversity-Day : Table-ronde « Tout ce que vous avez toujours voulu savoir sur différentes familles sans jamais oser le demander » organisée par la Ville de Luxembourg en lien avec le Familljen-Center	Centre culturel Bonnevoie	19h00-21h30	<b>22</b>
<b>18 mai</b>	Journée d'action et sportive « besoins spécifiques » avec des stands, ainsi que des démonstrations et workshops divers : démonstrations des chiens d'assistance de RAHNA, Cyclo-Danse, danse, workshops et démos du groupe de Multi-(Handi)sport, Majorettes de Luxembourg, Sign-Mob, musique par Jean Ziata, workshop de Basket en fauteuil roulant, divers moyens de déplacements sportifs et de loisirs	Place d'Armes - Ville Haute	08h00-19h00	<b>8</b>
<b>18 mai</b>	Concert de bienfaisance organisé par « Mir-Hellefen »	Conservatoire de Musique - Merl	20h00-22h15	<b>26</b>
<b>19 mai</b>	Invitation aux musées, visites guidées thématiques pour personnes sourdes ou malentendantes, personnes aveugles ou malvoyantes, personnes avec des besoins spécifiques intellectuels	Lëtzebuerg City Museum - Ville Haute	11h00-17h30	<b>15</b>

Informations et réservations au 4796-4215 ou par email: [makayser@vdl.lu](mailto:makayser@vdl.lu)

DATE	ÉVÈNEMENT	LIEU	HORAIRES	PAGE
<b>22 mai</b>	Projection de film: « Une merveilleuse histoire du temps » – L'histoire extraordinaire de Jane et Stephen Hawking. Film de James Marsh	Kinépolis - Kirchberg	19h00-22h00	<b>24</b>
<b>23 mai</b>	Dîner dans le noir	Casa Fabiana - Bonnevoie	19h00-22h00	<b>11</b>
<b>25 mai</b>	4 visites guidées de la Ville de Luxembourg - personnes à mobilité réduite, personnes aveugles ou malvoyantes, personnes sourdes ou malentendantes, personnes avec des besoins spécifiques intellectuels	Entrée principale du Palais Grand-Ducal, rue du Marché-aux-Herbes	14h30-16h30	<b>14</b>
<b>28 mai</b>	Dîner dans le noir	Quadro Delizioso - Gasperich	19h00-22h00	<b>11</b>
<b>30 mai -1<sup>er</sup> juin</b>	TransArdenne Biking Heroes 2019 – une rencontre sportive entre personnes avec et sans Handicap – organisé par Back To Sport et Cap2Sports. Défi handisportif et inclusif par équipe	D'Esneux (B) à Luxembourg		<b>8</b>
<b>1<sup>er</sup> juin</b>	Roll & Run : 3 <sup>ème</sup> édition au Glacis dans le cadre de l'ING-Night Marathon Luxembourg avec after Roll&Run-Party au Glacis	Glacis - Limpertsberg	17h00-23h00	<b>10</b>
<b>5 juin</b>	Dîner dans le noir	La Locanda - Bonnevoie	19h00-22h00	<b>11</b>
<b>6 juin</b>	Conférence organisée par ZEFI (Zesammen fir Inklusioun): Rencontre avec Hugo Horiot: « L'autisme, une chance pour la société »	Centre culturel Bonnevoie	18h30-22h00	<b>23</b>
<b>7 juin</b>	Gala « Inclusion » - Art et Culture sans barrières	Conservatoire de Musique - Merl	19h00-23h00	<b>27</b>
<b>12 juin</b>	3 <sup>ème</sup> édition du « Sangen ALS Challenge », organisée par « Wäertvullt Liewen »	Conservatoire de Musique - Merl	20h00-23h00	<b>31</b>
<b>26-28 juin</b>	Annonce préalable : EME (Ecouter pour Mieux s'Entendre) : « Birdwatching » - Spectacle créé par la « English Touring Opera » pour des personnes à besoins spécifiques	Espace Découverte - Philharmonie		<b>33</b>
<b>20.7. 2019 - 07.03. 2020</b>	Annonce préalable : Variations: un musée pour tous. Des visites thématiques pour les différents besoins spécifiques sont proposées, d'autres visites sur demande	Villa Vauban - Ville Haute		<b>17</b>
	Le Comité participatif des besoins spécifiques et le Service Intégration et besoins spécifiques de la Ville de Luxembourg			<b>36</b>
	Liste des partenaires			<b>37</b>

### Journée d'action et sportive « Besoins spécifiques »

Une journée de mobilisation et d'information se tiendra dans la Ville Haute. Les différentes associations œuvrant dans le domaine des besoins spécifiques tiendront des stands, proposeront des démonstrations et workshops divers : démonstrations des chiens d'assistance de RAHNA, Cyclo-Danse, danse, workshops et démos du groupe de Multi-(Handi) sport, Majorettes de Luxembourg, Sign-Mob, musique par Jean Ziata, workshop de Basket en fauteuil roulant, divers moyens de déplacements sportifs et de loisirs.

**Date:** 18 mai 2019

**Lieu:** Place d'Armes - Luxembourg

**Horaires:** de 08h00 à 19h00

### TransArdenne Biking Heroes 2019

Défi handisportif et inclusif par équipe.

Une rencontre sportive entre personnes avec et sans Handicap – organisée par Back To Sport et Cap2Sports.

Back To Sport et Cap2Sports, les 2 ASBL handisport des Centres de Révalidation du Rehazenter de Luxembourg et du CHU de Liège, s'unissent pour proposer un événement sportif unique dans le BeNeLux: le TransArdenne Biking Heroes Challenge.

Le TransArdenne Biking Heroes Challenge est un défi handisportif et inclusif par équipe, qui va emmener les Personnes à Mobilité Réduite (PMR) d'Esneux à Luxembourg. Il associe des personnes valides et moins valides au cours d'une même épreuve, il faudra donc une très bonne préparation physique, c'est là tout le Challenge en équipe qui devra être relevé.

## **Valeurs**

- La nouveauté / concept innovant
- La mixité / à travers l'inclusion
- Le dépassement de soi
- La solidarité

## **Objectifs**

- Promouvoir le sport en général, et surtout le sport d'endurance pour la personne en situation de handicap
- Associer PMR et valides au cours d'un même événement sportif
- Sensibiliser le public aux possibilités physiques et sportives des PMR, ainsi qu'aux difficultés qu'ils rencontrent dans la vie de tous les jours

Le TransArdenne Biking Heroes est une randonnée vélo en ligne par équipe, qui commence le 30 mai 2019 à Esneux et qui se termine le 1<sup>er</sup> juin 2019 au Luxembourg auprès du Rehazenter. Une étape par jour doit être effectuée. 200 cyclistes peuvent participer et doivent former des équipes entre 3 à 4 personnes. Ces équipes doivent être composées de 2 personnes sans handicap et de 1 à 2 personnes à mobilité réduite. Le parcours a une longueur de 220 kilomètres, cependant on peut aussi choisir une route plus courte d'environ 156 kilomètres. Chacun doit être en possession de son propre vélo. Le tarif pour participer s'élève à 1000 € par équipe. Lors du départ, chaque équipe reçoit un dossard, un chip et un roadbook avec le tracé du parcours. Il y a 20 balises à aller chercher tout au long d'une étape. Chaque balise représente 5 points, ce qui fait 100 points par jour. Les balises sont bien localisées dans les villages tout au long du parcours. Elles sont accessibles à tous les vélos ou handbikes et sont bien visibles. En prime du TransArdenne, en clôture commune, les participants seront présents au Roll&Run suivi d'une fête pour l'ensemble des participants dans l'ambiance de l'ING Night Marathon Luxembourg.

**Dates: du 30 mai au 1<sup>er</sup> juin 2019**

### **Infos et inscriptions:**

<https://www.transardennebikingheroes.com>.

La date limite est le 30 avril 2019

**Frais d'inscription:** 1.000 € par équipe de 3-4 personnes

### 3<sup>ème</sup> édition du «Roll & Run»

La Ville de Luxembourg propose la 3<sup>ème</sup> édition du «Roll & Run» dans le cadre de l'ING Night Marathon Luxembourg en lien avec step by step, les organisateurs, Back to Sport, des personnes intéressées, ainsi que des représentants du domaine «Besoins spécifiques». Pour chaque «Roll» cinq «Runs» peuvent participer. Les inscriptions se font soit sur la distance totale (8,6km) soit pour la moitié de la distance (4,3km).

Peuvent s'inscrire tous ceux qui ne peuvent pas participer aux autres courses à cause des restrictions (pas de roues) et ceci dans la limite des places disponibles. Les personnes en vélos, Rollerblades, Handbikes ainsi que des chaises roulantes électriques ou autres engins électriques, ne sont pas autorisés.

Autres propositions :

- mise en place d'un espace «Besoins spécifiques»
- possibilité de participer avec animation ou stand
- participation en tant que bénévole sur l'ensemble du parcours

**Date :** 1<sup>er</sup> juin 2019

**Lieu :** Luxembourg - Glacis  
avec after Roll&Run-Party  
au Glacis

**Horaires :** de 17h00 à 23h00  
Départ de la course : 18h10

**Infos et inscriptions :**

pour le Roll & Run :  
[www.ing-night-marathon.lu](http://www.ing-night-marathon.lu)  
[info@ing-night-marathon.lu](mailto:info@ing-night-marathon.lu)  
Pour l'espace «Besoins spécifiques»  
et autres participations : 4796-4215 ou  
[makayser@vdl.lu](mailto:makayser@vdl.lu)



## Dinner in the Dark - Dîners dans le noir

Cette action a connu un très grand succès les dernières années. Pour cette année, nous proposons à nouveau cinq différentes dates dans quatre restaurants (locaux et toilettes accessibles). Des personnes aveugles vous guident à travers le repas :

**Date:** 2 mai 2019

**Lieu:** Porta Nova  
14, avenue de la Faïencerie  
Luxembourg-Limpertsberg

**Prix:** 35 euros hors boissons  
(viande, poisson ou végétarien)

**Date:** 28 mai 2019

**Lieu:** Quadro Delizioso  
24, rue de Gasperich  
Luxembourg-Gasperich

**Prix:** 35 euros hors boissons  
(viande, poisson ou végétarien)

**Date:** 8 mai 2019

**Lieu:** Casa Fabiana  
3, rue de Bonnevoie  
Luxembourg - Bonnevoie

**Prix:** 40 euros hors boissons  
(viande ou poisson)  
35 euros hors boissons  
(végétarien)

**Date:** 5 juin 2019

**Lieu:** Restaurant La Locanda  
121, route de Thionville  
Luxembourg-Bonnevoie

**Prix:** 35 euros hors boissons  
(viande, poisson ou végétarien)

**Date:** 23 mai 2019

**Lieu:** Casa Fabiana  
3, rue de Bonnevoie  
Luxembourg - Bonnevoie

**Prix:** 40 euros hors boissons  
(viande ou poisson)  
35 euros hors boissons  
(végétarien)

**Informations et réservations:**

4796-4215 ou [makayser@vdl.lu](mailto:makayser@vdl.lu)  
Places limitées

**Horaires:**

de 19h00 à 22h00



**Exposition des différentes associations  
« Besoins spécifiques »**

Les différentes associations œuvrant dans le domaine des besoins spécifiques présentent leurs actions et objectifs auprès du public intéressé. Découvrez la richesse des associations, leurs actions et les services proposés tout au long de l'année.

**Vernissage:** le 30 avril 2019 à 18h00

**Date:** **du 30 avril au 23 mai  
2019**

**Lieu:** Grand Théâtre  
Luxembourg  
1, rond-point Schuman  
Luxembourg -  
Limpertsberg

**Horaires:** du lundi au vendredi de  
10h00 à 18h30 (sauf les  
jours fériés) et les jours  
de représentation

**Entrée libre**

## Visite insolite – le site UNESCO accessible pour tous

Nous vous proposons la découverte des sites historiques du Centre-Ville avec un accent particulier sur l'accessibilité («Design for All») pour les différents besoins spécifiques en vue de l'élaboration d'une ou de plusieurs promenades accessibles UNESCO. Lors de la visite, les participants peuvent faire des propositions d'amélioration de l'accessibilité en présence de différents acteurs et experts, (Service Coordination espace public, Service des sites monuments nationaux, UNESCO Site Manager), des représentants de l'ADAPTH, d'Info-Handicap et du Luxembourg City Tourist Office.

Cette action est également soutenue par le Ministère de l'Economie – Direction Générale du Tourisme qui propose, en lien avec Info-Handicap, la réalisation de Labels «EureWelcome», permettant de fournir aux personnes concernées des informations garanties sur l'accessibilité et le «Design for All» des aménagements.

**Date:** 12 mai 2019

**Lieu:** Luxembourg City  
Tourist Office  
30, Place Guillaume II

**Horaires:** de 14h30 à 16h30

**Langue:** Luxembourgeois  
Traduction sur demande en français,  
allemand, anglais, langue de signes  
allemande.

**Réservation obligatoire (si besoin  
d'une traduction jusqu'au 3 mai  
2019):**

4796-4215 ou [makayser@vdl.lu](mailto:makayser@vdl.lu)

**Entrée libre - Visites ouvertes  
pour tous**

Places limitées



## Visites guidées à travers la Ville Haute

Nous proposons quatre visites guidées à travers la Ville Haute accessibles aux différents besoins spécifiques. Ces visites sont ouvertes à tous.

### 4 visites guidées au centre ville pour :

- personnes à mobilité réduite (LU - FR)
- personnes aveugles et malvoyantes (LU - FR)
- personnes sourdes et malentendantes (DE – langue de signes allemande)
- personnes à besoins spécifiques intellectuels (LU - FR)

**Date:** 25 mai 2019

**Lieu:** Entrée Palais Grand-Ducal, Rue du Marché-aux-Herbes

**Horaires:** de 14h30 à 16h30

### Réservation obligatoire :

(pour la visite pour les personnes malentendantes jusqu'au 17 mai 2019) : 4796-4215 ou [makayser@vdl.lu](mailto:makayser@vdl.lu)

### Entrée libre

### Visites ouvertes pour tous.

(le nombre maximal de visiteurs par visite est de 25)



## Invitation aux musées

Dans le cadre du weekend de l'invitation aux musées, des visites communes entre personnes à besoins spécifiques ou non auront lieu.

### Lëtzebuerg City Museum

**Date:** 19 mai 2019

**Lieu:** Lëtzebuerg City Museum  
14, rue du Saint-Esprit  
Luxembourg - Ville-Haute

#### « Ons Schueberfouer. Une foire pas comme les autres »

La « Schueberfouer », fondée en 1340 par Jean l'Aveugle en tant que foire commerciale, s'est transformée au cours du XIXe siècle en une véritable fête foraine qui compte aujourd'hui parmi les plus importantes d'Europe. L'exposition présente l'histoire des activités foraines et les changements techniques dans les manèges, illustrés par des carrousels nostalgiques, des balançoires de bateaux ou des voitures de montagnes russes. Des photos historiques, cartes postales, affiches et séquences de films permettent de découvrir les divertissements d'autrefois. La Schueberfouer avec sa coutume du « Hämmsmarsch » font partie de l'inventaire national du patrimoine culturel immatériel.

#### Deux visites thématiques seront offertes :

- Pour personnes sourdes et malentendantes (DE et langue de signes allemande)  
de 11h00 à 12h30
- Personnes à besoins spécifiques intellectuels (LU – langage simple)  
de 14h00 à 15h00

#### Réservation obligatoire :

(pour la visite pour les personnes malentendantes jusqu'au 10 mai 2019):  
4796-4215 ou makayser@vdl.lu

#### Les visites sont ouvertes à tous.

L'entrée aux musées est gratuite.

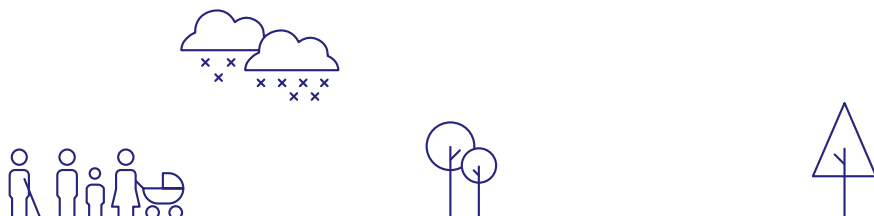
## «Schwarz Konscht» L'imagerie des taques de cheminée, XVI<sup>e</sup>–XIX<sup>e</sup> siècles

L'exposition met en valeur l'extraordinaire collection d'Édouard Metz (1831–1895), ancien directeur de l'usine d'Eich, qui avait rassemblé de son vivant quelque 300 taques de cheminée et plaques de poêle datant des XVI<sup>e</sup> au XIX<sup>e</sup> siècles, en provenance de l'ancien duché de Luxembourg et des territoires voisins.

- Personnes aveugles et malvoyantes  
(LU)  
de 16h00 à 17h30

**Réservation obligatoire :**  
4796-4215 ou [makayser@vdl.lu](mailto:makayser@vdl.lu)

**La visite est ouverte à tous.**  
L'entrée aux musées est gratuite.



## **Annonce préalable :**

### **Variations : un musée pour tous**

#### **Villa Vauban – Musée d'Art de la Ville de Luxembourg**

**Visant à susciter la curiosité du visiteur, l'exposition présente des œuvres de la collection de la Villa Vauban sous divers aspects. Réunis par paires d'opposés ou en rapprochement, plus de 70 tableaux, aquarelles, gravures et sculptures du XVIIe jusqu'au XXIe siècle se proposent à une découverte à la fois ludique et instructive. La présentation inédite des œuvres ainsi qu'une multitude d'outils et de supports spéciaux rendent cette exposition accessible au plus grand nombre.**

L'exposition permet aux visiteurs de tous âges, niveaux d'éducation, en situation de handicap ou non, de découvrir ce qui caractérise des œuvres d'art de différentes époques. En comparant ou confrontant les œuvres, elle familiarise le public avec les critères établis de l'histoire de l'art.

À l'aide de ces sujets, l'exposition renseigne aussi sur des questions plus générales liées à l'appréciation de l'art – Qu'est-ce qui est digne d'une représentation artistique ? Quels sont les genres artistiques ? Comment distinguer les styles ? Comment regarder et déchiffrer un tableau ? –, le but étant d'affiner le sens de l'observation des visiteurs.

Tout comme les précédentes éditions de 2017 et 2018, le nouveau Musée pour tous repose sur le concept d'accessibilité et d'inclusion («Design for all»). Ainsi, chaque visiteur peut découvrir les œuvres exposées à sa manière, selon ses capacités motrices ou encore cognitives. Des outils de médiation spécialement conçus ainsi qu'un mobilier adapté en donnent une lecture originale et interactive: sculptures à toucher et maquettes en relief de certains tableaux, supports d'information en plusieurs langues et en langue simplifiée, films explicatifs, carnet de visite pour enfants... Des déguisements ainsi qu'une borne photographique permettent à tous les visiteurs de s'identifier aux protagonistes d'une œuvre d'art. Une nouvelle appli téléchargeable fournit des informations complémentaires sur les œuvres et sert d'aide aux malvoyants. Un espace de l'exposition est aménagé en «Musée pour enfants». Outre le maintien des activités de médiation classiques (visites guidées régulières en plusieurs langues, ateliers, anniversaires d'enfants, ...), le musée propose à nouveau un programme complémentaire pour les personnes à besoins spécifiques.

**Date: du 20 juillet 2019 au  
07 mars 2020**

**Pour plus d'informations :**  
4796-4900  
visites@2musees.vdl.lu  
villavauban.lu

**Journée de réflexion « Besoins spécifiques »**

La Ville de Luxembourg organise depuis 2007 une rencontre annuelle avec les associations du domaine des besoins spécifiques ainsi que toute personne intéressée. Lors de cette rencontre, tous les thèmes concernant les besoins spécifiques vont être abordés en présence des différents services de la Ville de Luxembourg ainsi que de partenaires. C'est l'occasion de faire ensemble le bilan des réalisations, de discuter des priorités pour les années à venir et de faire des propositions, suggestions, ainsi que de proposer des actions.

La journée sera clôturée par un vin d'honneur.

**Date:** 27 avril 2019

**Lieu:** Centre culturel de  
Bonnevoie  
2, rue des Ardennes  
Luxembourg - Bonnevoie

**Horaires:** de 10h00 à 17h00

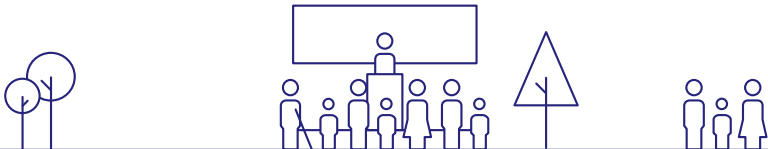
**Langue:** Luxembourgeois  
Traduction sur demande en allemand, français, anglais, langue de signes allemande et transcription écrite.

**La conférence est gratuite.**

**Inscription souhaitée et obligatoire si vous souhaitez une traduction jusqu'au 19 avril 2019:**

4796-4215 ou [makayser@vdl.lu](mailto:makayser@vdl.lu)

**Veillez nous communiquer votre besoin de traduction.**





## Table ronde : Plan d'action national Besoins spécifiques (2019-2023)

Conférence organisée par l'association «Nëmme Mat Eis!»

Dans le cadre de la Journée européenne de protestation pour l'égalité des chances des personnes handicapées du 5 mai et à la suite de leur assemblée générale, l'association «Nëmme Mat Eis!» organise une table ronde au sujet du nouveau plan d'action (2019-2023), qui a comme objectif la mise en œuvre de la Convention des Nations Unies sur les droits des personnes handicapées dans les années à venir.

Seront présents entre autres:

- un représentant de la Commission des droits de l'homme (CCDH);
- un représentant du Centre pour l'égalité de traitement (CET);
- Ombudsman Claudia Monti

Ces trois comités ont le devoir commun de surveiller, au niveau national, la Commission des droits des personnes handicapées des Nations Unies de manière critique et indépendante et de fournir leurs observations et recommandations au gouvernement.

La table ronde sera complétée par l'intervention d'un expert externe qui a étudié la thématique d'un point de vue juridique ainsi que des commentaires et des suggestions du public.

L'assemblée statutaire régulière de l'association «Nëmme Mat Eis!» débutera à 14 heures. Toutes les personnes intéressées par les activités de NMEI, ou souhaitant soutenir ou rejoindre «Nëmme Mat Eis!», sont les bienvenues.

**Date:** 4 mai 2019

**Lieu:** Info-Handicap  
Salle de réunion  
65, rue de la Gare  
Luxembourg - Gare

**Horaires:** 15h00 à 18h00

**Langue:** Allemand  
Traduction sur demande en français,  
anglais, langue de signes allemande  
et transcription écrite.

**Si besoin de traduction:** inscription  
obligatoire jusqu'au 26 avril 2019:  
4796-4215 ou makayser@vdl.lu

**La participation est gratuite.**



## **Conférence : « Chaque jour, 4 personnes deviennent victime d'un accident vasculaire cérébral (AVC) au Luxembourg »**

Conférence organisée par l'association « Blëtz a.s.b.l. ».

Madame Chantal Keller, présidente de « Blëtz a.s.b.l. » va présenter lors de cette soirée les associations, et expliquer entre autres: Qu'est-ce que « Blëtz a.s.b.l. » ? Qui soutient « Blëtz a.s.b.l. » ?

D'autres thèmes vont également être abordés...

Après introduction des associations, Madame Keller va parler de l'AVC. Cette présentation durera une heure et répondra aux questions les plus importantes sur l'AVC.

- C'est quoi un AVC ?
- Comment peut-on le reconnaître ?
- Quelles mesures préventives peut-on prendre ? etc.

Après la présentation, tout le monde peut poser des questions sur « Blëtz a.s.b.l. » ainsi que la présentation.

A la suite de la conférence, la Ville de Luxembourg offre un vin d'honneur permettant de continuer les échanges.

**Date:** 7 mai 2019  
**Lieu:** Centre culturel Cessange  
1, Rue St Joseph  
Luxembourg - Cessange

**Horaires:** 19h00 à 22h00

**Langue:** Luxembourgeois  
Traduction sur demande en allemand, français, anglais, langue de signes allemande et transcription écrite.

**Si besoin de traduction :**  
inscription obligatoire jusqu'au 30  
avril 2019: 4796-4215 ou  
makayser@vdl.lu

**La participation est gratuite.**

**We are Family –  
Monoparentalité, familles recomposées, intersexuation,  
transgenre, interculturalité, migration, handicap, homo-  
parentalité, ....  
Que sont les familles aujourd'hui ?  
Qu'est-ce qui les préoccupe ? Qu'est-ce qui les unit ?**

Dans le cadre de la **journée de la diversité le 15 mai 2019**, la Ville de Luxembourg et le Familjen-Center vous invitent à une table ronde et un atelier sur le thème : We are family.

**Avec les interventions de :**

Association de Soutien aux Travailleurs Immigrés ASTI a.s.b.l, Centre d'Information GAY et LESBIEN «CIGALE», Intersex & Transgender Luxembourg, Intersexuelle Menschen e.V., Zesummen fir Inklusioun asbl.

**Atelier «living library»**

Rencontrez des parents de différents types de familles qui, tels que des « livres ouverts », partageront avec vous leurs expériences dans de petits groupes et discuteront avec vous sur les défis et stéréotypes qu'ils rencontrent dans la vie quotidienne, sans pour autant oublier les belles expériences qu'ils ont vécues. Comment devrions-nous nous comporter les uns envers les autres dans le domaine privé et professionnel, intégrer les particularités de chacun et communiquer correctement ? Ici vous avez le droit de poser vos questions et de participer activement à la discussion.

**Date:** 15 mai 2019

**Lieu:** Centre culturel de Bonnevoie  
2, rue des Ardennes  
Luxembourg - Bonnevoie

**Horaires:** de 14h30 à 17h30

**Langue:** Luxembourgeois et allemand

Traduction en français, et en langue de signes allemande, ainsi que des dispositifs accessoires d'accessibilité sont disponibles sur demande avant le 3 mai 2019 sur [relationspubliques@vdl.lu](mailto:relationspubliques@vdl.lu)

**Inscription:** par mail à [egalite@vdl.lu](mailto:egalite@vdl.lu)

## Table ronde: Tout ce que vous avez toujours voulu savoir sur différentes familles sans jamais oser le demander

Ensemble avec des représentants de familles de horizons différents nous portons un regard croisé sur la diversité des familles « non-traditionnelles ». A travers l'échange, les parents concernés révèlent leurs expériences personnelles, les défis auxquels ils doivent faire face et leurs souhaits pour le futur. Comment pouvons-nous nous soutenir les uns les autres ?

Les échanges se poursuivront autour d'un verre d'amitié offert par la Ville de Luxembourg.

**Date:** 15 mai 2019

**Lieu:** Centre culturel de Bonnevoie  
2, rue des Ardennes  
Luxembourg - Bonnevoie

**Horaires:** de 19h00 à 21h30

**Langue:** Luxembourgeois et allemand

Une traduction en français est assurée.

Une traduction en langue de signes allemande, ainsi que des dispositifs accessoires d'accessibilité sont disponibles sur demande avant le 3 mai 2019 sur [relationspubliques@vdl.lu](mailto:relationspubliques@vdl.lu)



## Conférence : Rencontre avec Hugo Horiot : « L'autisme, une chance pour la société »

Conférence organisée par l'association « ZEFI asbl » (Zesummen fir Inklusioun).

Enfant autiste, Hugo Horiot passe une bonne partie de son enfance dans le mutisme et subit la violence du regard sur sa différence. Non verbal dans la petite enfance, il prononce ses premiers mots à l'âge de six ans. La société le condamne à l'isolement et à l'âge de deux ans, les médecins qu'il avait rencontrés lui avaient prévu un aller simple en hôpital psychiatrique. Il parvient, à l'issue d'un long travail sur lui-même, à dompter son image et son rapport aux autres. Aujourd'hui comédien et écrivain, il milite pour que la neurodiversité ne soit plus synonyme de handicap, mais d'une richesse que notre société se doit d'exploiter.

Auteur de « L'empereur, c'est moi » il est également le fils de Françoise Lefèvre, auteure des livres « Surtout ne me dessine pas un mouton » et « Le Petit Prince Cannibale », qui racontent sa relation avec son fils. En mars 2018, il publie l'essai et manifeste « Autisme : j'accuse ! ».

Face à la pénurie de main d'œuvre dans le contexte de la révolution numérique, Hugo Horiot nous explique comment des profils marginaux, dits « atypiques » en particulier dans le Spectre de l'autisme, suscitent aujourd'hui l'intérêt croissant des entreprises pour répondre au besoin de compétences nouvelles.

Les échanges se poursuivront autour d'un verre d'amitié offert par la Ville de Luxembourg.

**Date:** 6 juin 2019  
**Lieu:** Centre culturel de Bonnevoie  
2, rue des Ardennes  
Luxembourg - Bonnevoie

**Horaires:** de 18h30 à 22h00

**Langue:** Français  
Traduction sur demande en allemand, anglais, langue de signes allemande et transcription écrite.

**Si besoin de traduction :  
inscription obligatoire jusqu'au  
30 mai 2019 : 4796-4215 ou  
makayser@vdl.lu**

**La participation est gratuite.**

En partenariat avec « ALAN – Maladies Rares Luxembourg », l'APEMH (Association des Parents d'Enfants Mentalement Handicapés) et Kinopolis, 2 avant-films et un long-métrage seront présentés :

**Préfilm proposé par l'APEMH :** #MyInclusionStory - we want to hear from you! De Inclusion Europe. Un travail, de bons amis, pouvoir voter, faire partie de la société, ... Qu'est-ce qu'inclusion veut dire pour vous? Des personnes dans toute l'Europe nous ont donné leurs réponses !

**Préfilm de l'ALAN :** Dans le cadre de son 20<sup>ème</sup> anniversaire, l'asbl ALAN – Maladies Rares Luxembourg a créé un court-métrage émouvant, mettant en évidence des témoignages de personnes concernées directement ou indirectement par une maladie rare. A travers ces quatre témoins, le réalisateur Frank Rosch a réussi à montrer la complexité, les défis, la persévérance et les hauts et bas souvent liés aux maladies rares.

### Une merveilleuse histoire du temps – l'histoire extraordinaire de Jane et Stephen Hawking

En hommage à Stephen Hawking, nous présentons le film de James Marsh qui retrace la vie de cet homme extraordinaire qui nous a quitté le 14 mars 2018 après une vie professionnelle et privée remplie.

« N'oubliez pas de regarder les étoiles et de ne pas tomber à vos pieds. Essayez de comprendre ce que vous voyez et vous vous demandez ce qui fait que l'univers existe. Soyez curieux. Et même si la vie est difficile, il y a toujours quelque chose que vous pouvez faire et réussir. C'est important que tu ne laisses pas tomber. Libérez votre imagination. Façonner l'avenir. » Stephen Hawking, brèves réponses aux grandes questions.

**Titre original :** The study of Everything

**Acteurs principaux :**

Eddie Redmayne, Felicity Jones

**Réalisateur :** James Marsh

**Studio :** Universal Pictures France

**Date de sortie :** 2 juin 2015

**Durée :** 118 minutes

Le destin de l'étudiant prodigieux en physique semblait compromis à l'annonce, à ses 21 ans, d'une maladie mortelle qui lui donnait une espérance de vie de deux ans. Mais l'amour pour sa condisciple de Cambridge Jane Wilde lui donnait du courage pour vivre – les deux se mariaient, ont eu trois enfants et on l'appelait le légitime descendant d'Einstein. Dans la mesure où son corps se trouvait amoindri par la maladie, son esprit se projetait dans de nouvelles sphères «cosmiques». Mais son destin s'est montré également dans son mariage avec Jane comme une mise à l'épreuve qui a changé leur vie de façon durable.

### **Prix 2015:**

- Oscar, Golden Globe Award, BAFTA Award et Screen Actors Film Award: meilleur acteur (Eddie Redmayne)
- Golden Globe Award: meilleure musique de film
- BAFTA Award: meilleur film britannique et meilleur scénario
- David Di Donatello: meilleur film européen

**Date:** 22 mai 2019

**Lieu:** Kinopolis Kirchberg

**Durée:** de 19h00 à 22h00

**Langue:** Allemand avec sous-titres allemands

**Traduction** en langue de signes allemande de la discussion, ainsi que traduction en français pour le film et la discussion sur demande.

Une **audiodescription** est proposée pour les personnes malvoyantes et aveugles sur demande.

### **Réservation souhaitée**

par mail à [makayser@vdl.lu](mailto:makayser@vdl.lu)  
ou par téléphone: 4796-4215

**Réservation obligatoire** pour les traductions jusqu'au 15 mai 2019.

### **Entrée libre**



## **Concert de bienfaisance**

### **Organisé par « Mir-Hellefen »**

Depuis 2014, l'objectif de « Mir-Hellefen » est de soutenir les personnes atteintes d'une maladie rare ou d'autres personnes à besoins spécifiques. Les moyens qui sont récoltés à travers l'organisation de manifestations, sont redistribués à des personnes et institutions en organisant par exemple une excursion d'une journée, un voyage ou en fournissant des équipements nécessaires.

Le programme du concert de bienfaisance est assuré par la musique d'Ues-pelt en première partie avec « Enchanted Spaces » de Samuel R. Hazo, « Nos-tradamus » de Otto M. Schwarz, « Kung Fu Panda » de Hans Zimmer et John Powell, « Bohemian Rhapsody » de Queen et « I am the doctor » de Murray Gold. En deuxième partie l'Harmonie municipale de Mondorf-les-bains joue « In the Stone » de Maurice White, « Ouverture solennelle 1812 » de Piotr Ilitsch Tchaïkovski, « The Cowboys » de John Williams, « My Way » de Claude François et « Y.M.C.A » de Jacques Morali.

**Date:** 18 mai 2019

**Lieu:** Conservatoire de la Ville  
de Luxembourg  
33, rue Charles Martel

**Horaires:** de 20h00 à 22h15

**Ouverture des portes:** 19h00

**Prix par ticket:** 10,00 Euros

Vente des tickets sur: [www.luxembourg-ticket.lu](http://www.luxembourg-ticket.lu)



## Gala «Inclusion»

### Art et culture sans barrières

Lors de la cinquième édition du gala «Inclusion» dans le cadre des semaines de sensibilisation de la Ville de Luxembourg, l'art et la culture se rencontrent à nouveau sans barrières. Au Conservatoire de Musique de la Ville de Luxembourg musique, danse, théâtre et poésie présentés, par des artistes exceptionnels, sont au programme.

Suite à la partie artistique, la Ville de Luxembourg invite à un vin d'honneur organisé avec différents ateliers du domaine «besoins spécifiques»: (APEMH, Autisme Luxembourg, Ligue HMC, Op der Schock, Tricentenaire, Yolande-Coop).

### Au programme cette année :

**Collectif Dadofonic** – Bonne nouvelle, nous avons pu nous assurer la présence de la troupe magique du Collectif Dadofonic. La troupe de théâtre de la Ligue HMC nous émerveille depuis des années avec des productions de grande qualité, avec beaucoup de professionnalisme, mais également du cœur et du charme. Laissez-vous surprendre par leur prestation surprise de cette année.

**Dreamteam T21** – Danse Ensemble, un groupe de danse inclusif du Luxembourg, développé en 2016 pour un spectacle de danse le 21 mars 2016 (Journée mondiale des personnes trisomiques) en collaboration de Trisomie 21 Lëtzebuerg asbl avec Sylvia Camarda, la danseuse et chorégraphe de renommée internationale. Les danseurs avec et sans handicap vivent la joie de la danse sur scène et veulent la partager avec nous tous. A travers l'intervention publique, en dehors des ateliers protégés et du «monde des handicapés», les danseurs sur scène, prennent la place qu'ils méritent dans la vie, la famille, l'école, le travail, la société: En plein milieu !

Chorégraphie et répétition: Aifric Ni Chaoimh, Fabienne Theisen, Sandra Beck

Danse: Laurent Blitgen, Lynn Bodeux, Pauline Brasseur, Binh Lam, Ben Streveler, Claude Weyland, Romain Witry, Catalina Wolff, Kyra Wotipka, Xena Wotipka, Noa Wagener, David Ruch Li, Claudio Navalhaes, Jessie Anzia et amis.

**Jean Ziata**, chanteur aveugle bien connu dans le domaine des besoins spécifiques et au-delà, nous fait l'honneur de revenir sur notre scène. Son accordéon et sa guitare font partie de lui comme l'eau pour vivre. Aveugle, d'origine africaine, cet artiste a grandi au Luxembourg et il puise dans son extraordinaire répertoire.

**LËTZ' ROLLIDANZ** est une section de l'ASPHL (Amicale sportive des handicapés physique Luxembourg). Cette organisation soutient les personnes atteintes d'un handicap physique en leur offrant des entraînements sportifs adaptés, dont entre autres la Cyclodanse. Sur l'initiative du «Paralympic Committee Luxembourg» la Cyclodanse est une première fois présentée à la «Journée d'action et sportive de la Ville de Luxembourg» en 2014 et plusieurs personnes montrent vite leur intérêt.

C'est en septembre de la même année que les entraînements, sous la direction de Madame Peggy Octave, ont commencé.

Aujourd'hui, ces cours se tiennent tous les mercredis, avec l'exception des vacances scolaires, de 18h15 à 19h45, au Hall Omnisport à Luxembourg-Hamm. On y pratique surtout la Danse de Salon (Valse, Tango, Quickstep, Cha Cha, Jive, Rumba, etc.) en couple sous la forme combi, c'est-à-dire avec une personne en chaise roulante et une personne valide. Actuellement une vingtaine de personnes ont chaque semaine beaucoup de satisfaction pour pratiquer leur sport. En outre des entraînements, les danseurs participent 4 à 5 fois par an à des manifestations en offrant des workshops ouverts à tous. Renseignements 621 267 016 ou sur Facebook «Letz'Rollidanz»

Cette année ils ont pour la première fois relevé le défi en montrant quelques-unes de leurs chorégraphies sur scène. Pour notre 5<sup>ème</sup> gala «Inclusion», les danseurs nous font l'honneur de nous montrer leur savoir-faire et leur grâce.

### **«Looss alles eraus» - La danse et le rap comme forme de thérapie**

«Looss alles eraus», est une collaboration de la Fondation EME avec le Rocklab de la Rockhal et les Hôpitaux Robert Schuman, et vise à aider les jeunes à valoriser leur créativité dans des textes de rap et par la danse. Les jeunes se constituent d'une vingtaine de filles et garçons entre 12 et 18 ans souffrant d'addictions liées à l'usage de substances telles que l'alcool et la drogue, de troubles du comportement alimentaire (anorexie et adipsitas), d'instabilités émotionnelles, de troubles de la personnalité et de dépressions. Aux côtés de la danseuse Sylvia Camarda, du rappeur David Galassi et du producteur Céhashi, les jeunes apprennent à laisser libre cours aux émotions

et réflexions suscitées en eux par la musique.

Les workshops, qui ont commencé en novembre 2018 sont une excellente occasion de rapprocher les jeunes de la musique et de ses effets, leur ouvrant ainsi la voie vers de nouveaux horizons.

Intervenants: Sylvia Camarda, danseuse et David Galassi, rappeur, Céhashi, beatmaker & producer

Organisateur: Fondation EME

Fondation EME: Reconnue d'utilité publique et financée exclusivement par des fonds privés, la Fondation EME créée en janvier 2009 œuvre à transmettre la joie et le bonheur par la musique aux personnes malades, en difficulté et souvent exclues de la vie culturelle du Luxembourg. En 2018, elle a pu réaliser plus de 600 événements permettant d'enchanter 15 000 bénéficiaires de plus dans 250 institutions du Grand-Duché. N'hésitez pas à consulter leur site internet [www.fondation-eme.lu](http://www.fondation-eme.lu).

**Majorettes de Luxembourg** est une troupe de danse et de musique qui compte plus de 50 membres actifs dont 10 avec un besoin spécifique. C'est un exemple d'inclusion qui montre qu'ensemble nous pouvons aller plus loin que tout seul (ensemble on est plus fort). Faire ensemble de la musique et danser fait plaisir. Chaque personne a la même valeur et chacun peut apprendre de l'autre – au niveau de la troupe des majorettes, il n'y a pas de différences. Découvrez la joie de vivre de la troupe bien soudée.

**Fräncki Friederich**, comédien, écrivain et jongleur du Collectif Dadofonic ainsi que **Madeleine Kayser**, référente pour besoins spécifiques de la Ville de Luxembourg vous guident à travers la soirée.

À la suite de la partie artistique, la Ville de Luxembourg vous invite à un vin d'honneur exceptionnel, organisé en lien avec plusieurs associations du domaine des besoins spécifiques. Rencontres avec les artistes, délicieuses bouchées et convivialité sont au programme pour clôturer la soirée.

**Date:** 7 juin 2019

**Lieu:** Conservatoire de la Ville  
de Luxembourg  
33, rue Charles Martel

**Horaires:** de 19h00 à 23h00

**Livestream:** le concert est transmis  
en live (sur vdl.lu )

**Traduction** en français, anglais,  
langue de signes allemande et  
audiodescription sur demande.

**Entrée libre**

**Réservation souhaitée:**

(nombre de places limité) et obliga-  
toire pour les traductions jusqu'au  
31 mai 2019

**Informations et réservations:**

au 4796-4215 ou makayser@vdl.lu  
ainsi qu'à

- Luxembourg City Tourist Office  
(30, place Guillaume) du lundi au  
samedi: 9h00-18h00 et le dimanche:  
10h00-18h00

- Luxembourg-Ticket (Rond-point  
Schuman) du lundi au vendredi:  
10h00-18h30

[www.luxembourg-ticket.lu](http://www.luxembourg-ticket.lu)



## « Sangen ALS Challenge »

Mercredi le 12 juin 2019 à 20 heures, aura lieu la troisième édition du concert de bienfaisance «Sangen ALS Challenge (Chant SLA Challenge)» au grand auditorium du Conservatoire de la Ville de Luxembourg.

Lors de ce concert de bienfaisance particulier, différents ensembles de chant, chorales, musiciens et solistes de chant montreront leur solidarité avec des patients atteints de la sclérose latérale amyotrophique (SLA).

Cette année participeront entre autres :

- la chorale d'adolescents du Conservatoire d'Esch (dir. Isabelle Braun-Dominicy);
- la chorale «Les amis du Chant» (dir. François Theis),
- un petit ensemble de chant de Sylvie Serra-Jacobs,
- Paul Mootz (Marimbaphon),
- Magali Weber (Mezzo-Soprano),
- Noémie Desquiotz-Sunnen (Soprano), qui elle-même est atteinte de SLA.

La modération de la soirée est assurée, comme déjà pour les éditions antérieures, par Myriam Sunnen, la sœur de Noémie.

SLA, la sclérose latérale amyotrophique, une maladie neuromusculaire incurable, dont était atteint l'astrophysicien connu, Stephen Hawking, qui est décédé en 2018. Cette maladie cause une paralysie progressive de tous les muscles du corps et les personnes atteintes seront dépendantes à vie à un soutien externe.

L'entrée est gratuite, durant la pause et après le concert une quête sera faite pour «Wäertvullt Liewen». Cette association s'engage au Luxembourg pour les personnes atteintes de SLA ou d'une maladie similaire.

Un vin d'honneur est offert par la Ville de Luxembourg durant la pause.

Des informations supplémentaires sur le concert ou la maladie peuvent être trouvées sur [www.waertvullt-liewen.lu](http://www.waertvullt-liewen.lu)

**Date:** 12 juin 2019

**Horaires:** de 20h00 à 23h00

**Lieu:** Conservatoire de la Ville  
de Luxembourg  
33, rue Charles Martel

**Traduction** en français, anglais, langue de signes allemande et audiodescription sur demande.

**Entrée libre**

**Réservation souhaitée :**

(nombre de places limité) et obligatoire pour les traductions jusqu'au 5 juin 2019

**Informations et réservations :**

au 4796-4215 ou [makayser@vdl.lu](mailto:makayser@vdl.lu) ainsi qu'à

- Luxembourg City Tourist Office (30 place Guillaume) du lundi au samedi: 9h00-18h00 et le dimanche: 10h00-18h00
- Luxembourg-Ticket (Rond-point Schuman) du lundi au vendredi: 10h00-18h30



## **Annonce préalable : EME-Ecouter pour Mieux s'Entendre : « Birdwatching » du 26 au 28 juin 2019**

### **Spectacle créé par la « English Touring Opera » pour des personnes à besoins spécifiques**

« First day at school should be exciting and fun. But what happens if you turn up at a school that's run by a mythical monster? Especially one who hates the very thing that you love – birds! Find out what happens when a boy and girl discover an injured waxwing and try to make it fly again. »

La Fondation EME est ravie de proposer en 2019 « Birdwatching », le dernier-né de la série d'opéras de l'English Touring Opera destiné à un public ayant des besoins éducatifs spéciaux et différents handicaps. L'opéra est interactif, avec beaucoup d'éléments multisensoriels, et est conçu pour stimuler et impliquer des jeunes ayant des besoins différents et complexes.

Clive et Mark Ives, du célèbre ensemble Woo Music, ont écrit des nouvelles chansons spécialement conçues pour cet opéra. Le public aura la possibilité de chanter et de jouer avec les personnages sur scène.

Attendez-vous à des personnages très particuliers. A voir si nous allons nous envoler à la fin !

### **Durée**

Pendant trois jours, plus de 300 enfants et adultes à besoins spécifiques auront la possibilité de participer à ces spectacles interactifs et fantastiques. Le spectacle sera présenté à l'Espace Découverte de la Philharmonie du 26 au 28 juin 2019 au rythme de 3-4 séances par jour.

### **Public cible**

Toutes les institutions pour personnes à besoins spécifiques du Luxembourg seront invitées à participer.

En 2018, 380 personnes se sont rendues à la Philharmonie. Divisées en groupes de maximum 40 personnes, les neufs shows répartis sur les trois jours affichaient complets.

### **Intervenants**

Tim Yealland (régisseur), Clive and Mark Ives (compositeurs), Emily Kyte (chanteuse), Zachary Neal (chanteur), Lilo Evans (chanteuse)

**Date:** 26-28 juin 2019

**Lieu:** Philharmonie  
1, place de l'Europe  
Luxembourg- Kirchberg

### **Informations et réservations:**

Sarah Bergdoll au 260227435 ou  
[contact@fondation-eme.lu](mailto:contact@fondation-eme.lu) ou sur  
[www.fondation-eme.lu](http://www.fondation-eme.lu)







# Le Comité participatif des besoins spécifiques et le Service intégration et besoins spécifiques de la Ville de Luxembourg

La philosophie de travail du service est d'impliquer les personnes et associations concernées ainsi que l'ensemble des services de la Ville de Luxembourg dans la réalisation de projets, pour continuellement améliorer les services offerts à l'ensemble des citoyens en vue d'une « Ville pour tous ».

Le service est également un lieu de contact pour les personnes et associations concernées.

La mise en place du Comité participatif et de ses groupes de travail, permet une implication directe et efficace des personnes concernées dans l'ensemble des projets. Les personnes intéressées à participer peuvent prendre contact.

## **En plus des actions de sensibilisation, d'autres actions et services sont proposées :**

- groupes de travail et de réflexion dans le cadre du comité participatif
- espaces pour personnes à besoins spécifiques lors des activités festives et manifestations
- accessibilité des actions proposées par la Ville
- aménagements divers « Design for all »
- cours de langue des signes allemande
- aide et soutien pour la recherche de solutions adaptées

## **Adresse de contact pour des renseignements supplémentaires ou participation au Comité participatif avec ses groupes de travail :**

Service intégration et besoins spécifiques

42, Place Guillaume II

L-2090 Luxembourg

Madeleine Kayser

Tel : 4796 - 4215

Email : makayser@vdl.lu

## Partenaires

- AAPE – Association d'Aide aux Personnes Epileptiques
- ADAPTH
- AH – Accessible Housing
- ALAN – Maladies Rares Luxembourg
- ALBL asbl – Association Luxembourgeoise Borréliose de Lyme asbl
- ALIG – Association Luxembourgeoise des Intolérants au Gluten
- A.P.E.LUX. – Anlaufstelle für Pädagogen und Eltern Luxemburg
- APEMH – Association des Parents d'Enfants Mentalement Handicapés
- APEMH – Ateliers Bettange-sur-Mess
- APPAAL – Association des Parents de Personnes atteintes d'Autismes de Luxembourg asbl
- Association Luxembourg Alzheimer
- Association des Aveugles et Malvoyants du Luxembourg
- Association luxembourgeoise des Pédagogues Curatifs
- ASTI – Association de Soutien aux Travailleurs Immigrés asbl
- Autisme Luxembourg
- AVR – Association Victimes de la route
- Back To Sport
- Blëtz asbl
- Cap2Sports
- Casa Fabiana
- CIGALE – Centre d'Information Gay et Lesbien
- CET – Centre pour l'égalité de traitement
- CGAL – Chiens Guides d'Aveugles au Luxembourg asbl
- Collectif Dadofonic de la Ligue HMC
- Commission luxembourgeoise pour la coopération avec l'UNESCO
- Conservatoire de la Ville de Luxembourg
- Croix-rouge luxembourgeoise
- DAAFLUX asbl.
- Dysphasie.lu
- FAL – Fondation Autisme Luxembourg
- Familjen-Center
- Fondation EME – Ecouter pour Mieux s'Entendre
- Fondation Kraizberg
- Fondation Lëtzebuenger Blannenveréneegung
- Fondation Wonschstär
- Help
- Hörgeschädigtenberatung SmH
- ILCOLUX – Association des Ileostomisés et Colostomisés Luxembourgeois
- Info-Handicap
- Intersex & Transgender Luxembourg
- Intersexuelle Menschen e.V.
- Kinopolis Kirchberg
- Klaro – Centre de compétences pour langage facile
- LACI – Lëtzebuenger Associatioun vun de Cochlear Implantéierten asbl
- LAP – Letzebuenger Aktiounskrees Psychomotorik
- Les 2 Musées de la Ville de Luxembourg
- Les Tandems de la vue
- Les Théâtres de la Ville de Luxembourg
- Lëtz'Rollidanz
- LGIPA – Lëtzebuenger Gesellschaft fir Individualpsychologie nom Alfred Adler
- Ligue HMC

- Lux Rollers asbl
- Luxembourg City Tourist Office
- Luxembourg Handbike Team – LHT
- Luxembourg Paralympic Committee
- magic moving pixel s.a.
- Majorettes de Luxembourg
- Mental Health Organization asbl
- Mir-Hellefen asbl
- Mierscher Kulturhaus
- Ministère de la Culture, Service des Sites et Monuments Nationaux
- Ministère de la Culture: UNESCO Site Management
- Ministère de l'Economie – Direction Générale du Tourisme
- Multiple Sclérose Luxembourg asbl
- Nëmme Mat Eis! asbl
- OGBL-L/Département des travailleurs handicapés
- Op der Schock
- Optin s.a.
- Panic.lu
- Parkinson Luxembourg asbl
- Philharmonie
- Porta Nova
- Quadro Delizioso
- RAHNA – Muppen ennerstëtze Leit am Rollstull asbl
- Rehazenter
- Restaurant La Locanda
- Schrëtt fir Schrëtt
- SCAP – Service de consultation et d'aide pour troubles de l'attention et de perception et du développement psychomoteur
- Service Sports de la Ville de Luxembourg
- Service Seniors de la Ville de Luxembourg
- Service d'Information et de Prévention de la Ligue luxembourgeoise d'hygiène mentale
- Solidarität für Hörgeschädigte asbl
- Stéftung Hëllef Doheem
- step by step S.A.
- Téléthon
- Toleranzdaag asbl
- Treffpunkt ADHS asbl
- Tricentenaire asbl
- Trisomie 21 Letzebuerg asbl
- Union commerciale de la Ville de Luxembourg
- Wäertvollt Liewen asbl
- Yolande-Coop
- ZAK – Zesummen aktiv asbl
- Zesummen fir Inklusioun asbl / Ensemble pour l'inclusion asbl

D'autres associations peuvent encore se rajouter en tant que partenaires.



## INFORMATIONS ET RÉSERVATION :

Ville de Luxembourg  
Intégration et besoins spécifiques  
T.: 4796-4215  
makayser@vdl.lu  
www.vdl.lu



Ville de Luxembourg



@CityLuxembourg



villedeluxembourg