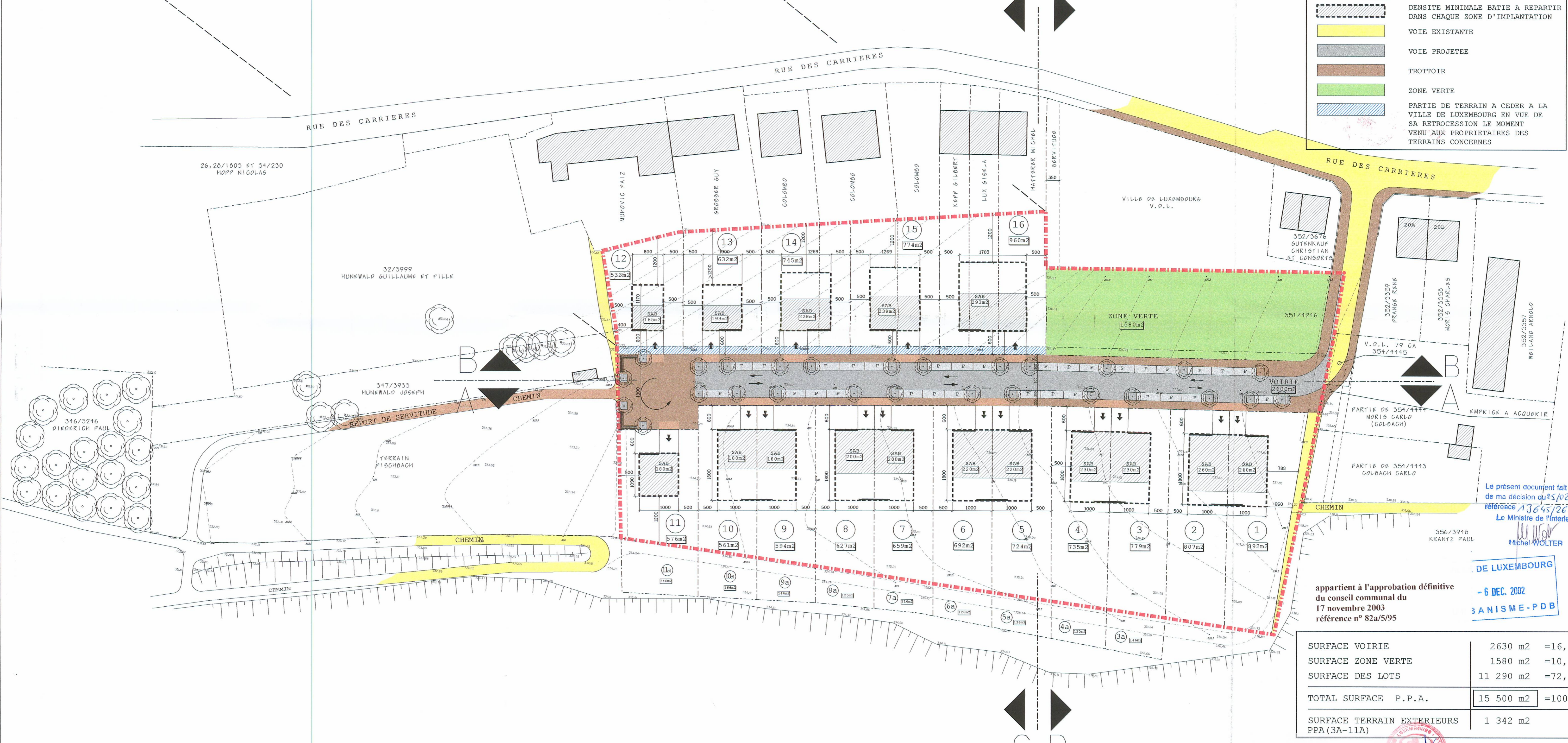


QUARTIER D'HABITATION H1
LEGENDE

- LIMITE P.A.P.
- LIMITE DES LOTS
- LIMITE TERRAIN SOC. IMM. SCHMOILCHESKNUPP
- ANCIENNES LIMITES CADASTRALE
- ANCIEN CHEMIN
- ZONES D'IMPLANTATION MAXIMALE
- ALIGNEMENT SUR 40% DE LA FACADE A RESPECTER
- SURFACE DU LOT
- SAB
- SURFACE A BATIR A REPARTIR SUR 1,8 NIVEAUX
- DENSITE MINIMALE BATIE A REPARTIR DANS CHAQUE ZONE D'IMPLANTATION
- VOIE EXISTANTE
- VOIE PROJETEE
- TROTTOIR
- ZONE VERTE
- PARTIE DE TERRAIN A CEDER A LA VILLE DE LUXEMBOURG EN VUE DE SA RETROCESSION LE MOMENT VENU AUX PROPRIETAIRES DES TERRAINS CONCERNES

12	a: 1499 m ² b: 533 m	533 m ²
13	a: 592 m ² b: 632 m	632 m ²
14	a: 700 m ² b: 745 m	745 m ²
15	a: 729 m ² b: 774 m	774 m ²
16	a: 906 m ² b: 960 m	960 m ²
TOTAL b: 218 m ² PARTIE DE TERRAIN A CEDER A LA VILLE DE LUXEMBOURG EN VUE DE SA RETROCESSION LE MOMENT VENU AUX PROPRIETAIRES DES TERRAINS CONCERNES		



Le présent document fait l'objet de ma décision du 25/02/04
réf. n° 13845/2004
Le Ministre de l'Intérieur
Michel WOLTER

DE LUXEMBOURG
- 6 DEC. 2002
3 ANISME - PDB

appartient à l'approbation définitive du conseil communal du 17 novembre 2003 référence n° 82a/5/95

SURFACE VOIRIE	2630 m ²	=16,96%
SURFACE ZONE VERTE	1580 m ²	=10,20%
SURFACE DES LOTS	11 290 m ²	=72,84%
TOTAL SURFACE P.P.A.	15 500 m ²	=100 %
SURFACE TERRAIN EXTERIEURS PPA (3A-11A)	1 342 m ²	

appartient à l'approbation provisoire du conseil communal du 5 mai 2003 référence n° 82a/5/95

INGENIEUR SCHROEDER & ASSOCIES INGENIEURS CONSEILS EN GENIE CIVIL 8, RUE DES GIRONDINS L-1626 LUXEMBOURG TEL : 44 31 31 FAX : 44 69 50	ATELIER D'ARCHITECTURE ET D'URBANISME THEO WORRE & JO SCHILTZ ARCHITECTES ESLB 21, AVENUE MONTEREY L-2163 LUXEMBOURG TEL : 46 15 61 FAX : 47 30 77	MAITRE DE L'OUVRAGE SOCIETE SCHMOILCHESKNUPP 18, RUE DE LA GARE L-7535 MERSCH TEL : 32 75 76 FAX : 32 75 65	DOCUMENT PLAN DE SITUATION OBJET PLAN D'AMENAGEMENT PARTICULIER "SCHMOILCHESKNUPP" LIEUDIT: RUE DES CARRIERES COMMUNE DE LUXEMBOURG SECTEUR -ED- DE NEUDORF
ECHELLE: 1:500 DATE: 28.11.02		DOSSIER: 521-SCH P.A.P. PLAN No: 1	