



PLAN D'AMÉNAGEMENT GÉNÉRAL (PAG)

Modification ponctuelle du PAG

29 côte d'Eich, quartier Eich

- » **Justification des modifications**
- » **Etude préparatoire**
- » **Projet de modification du PAG - partie graphique**

14 juin 2019



Zeyen+Baumann sàrl
9, rue de Steinsel
L-7254 Bereldange

T +352 33 02 04
F +352 33 28 86

www.zeyenbaumann.lu

Préambule

Le présent document concerne une modification ponctuelle de la partie graphique du Plan d'Aménagement Général (PAG) de la Ville de Luxembourg. Le site concerné se situe dans le quartier Eich, au 29 côte d'Eich. Le PAG en vigueur a été élaboré suivant la loi modifiée sur l'aménagement communal et le développement urbain du 19 juillet 2004. Le PAG de la Ville de Luxembourg a été approuvé définitivement par le Ministre de l'Intérieur le 05 octobre 2017. L'arrêté de la Ministre de l'Environnement date du 06 octobre 2017.

La modification ponctuelle de la partie graphique du PAG vise à :

- » reclasser une partie de la « Zone de verdure » en « Zone de jardins familiaux » et ,
- » reclasser une partie de la « Zone de verdure » et une partie du « Réseaux routiers et stationnements » en « Zone d'habitation 1 ».

Cette modification ponctuelle est conforme à la loi modifiée sur l'aménagement communal et le développement urbain du 19 juillet 2004.

Selon l'article 1^{er} Principe, du Règlement grand-ducal du 08 mars 2017 concernant le contenu de l'étude préparatoire d'un plan d'aménagement général d'une commune;

Tout plan ou projet d'aménagement général d'une commune est élaboré ou modifié sur base d'une étude préparatoire. L'étude préparatoire élaborée en vue de la modification d'un plan ou projet d'aménagement général peut être limitée aux éléments ayant un impact direct sur la ou les modifications projetées.

Le présent document se compose par :

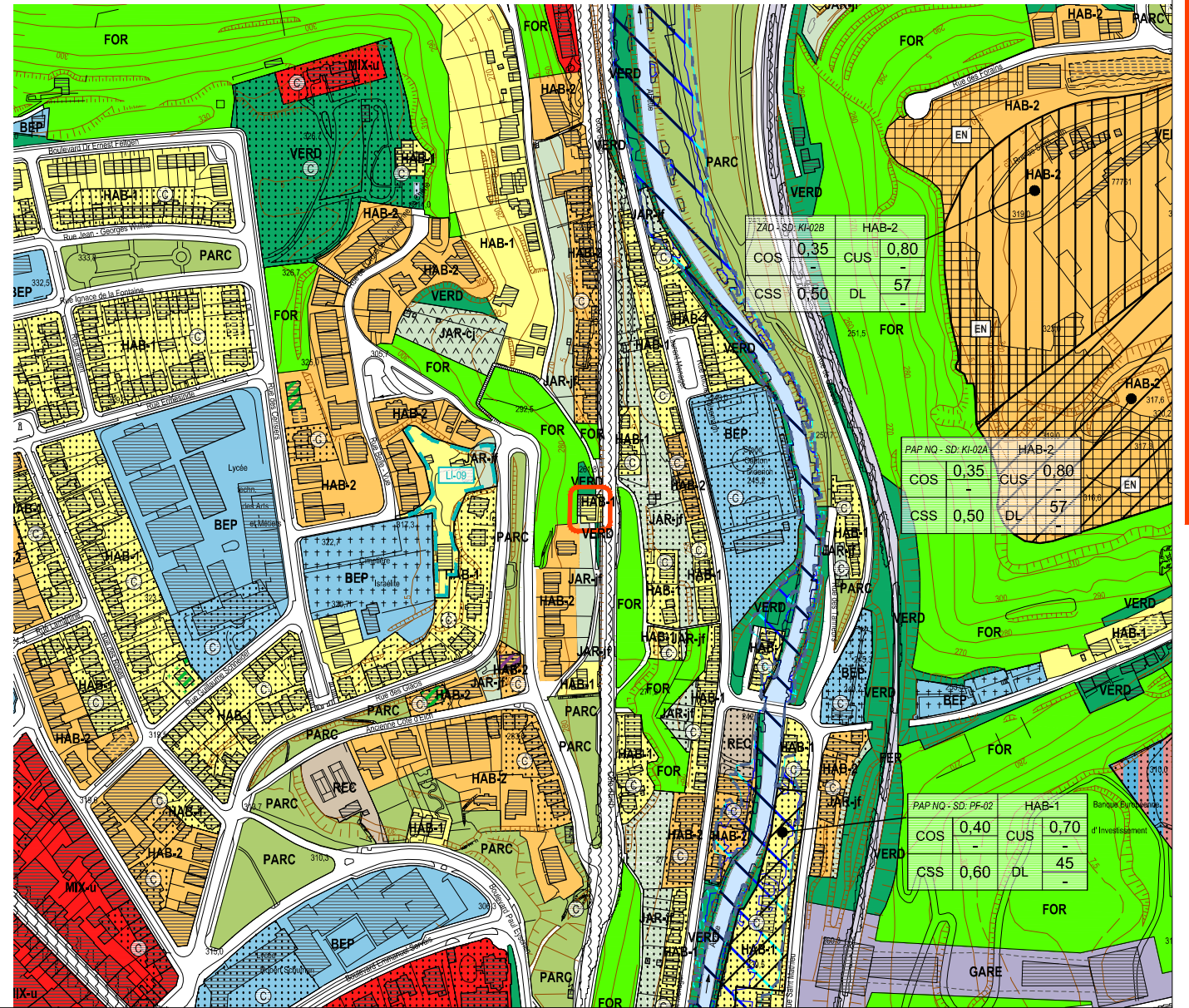
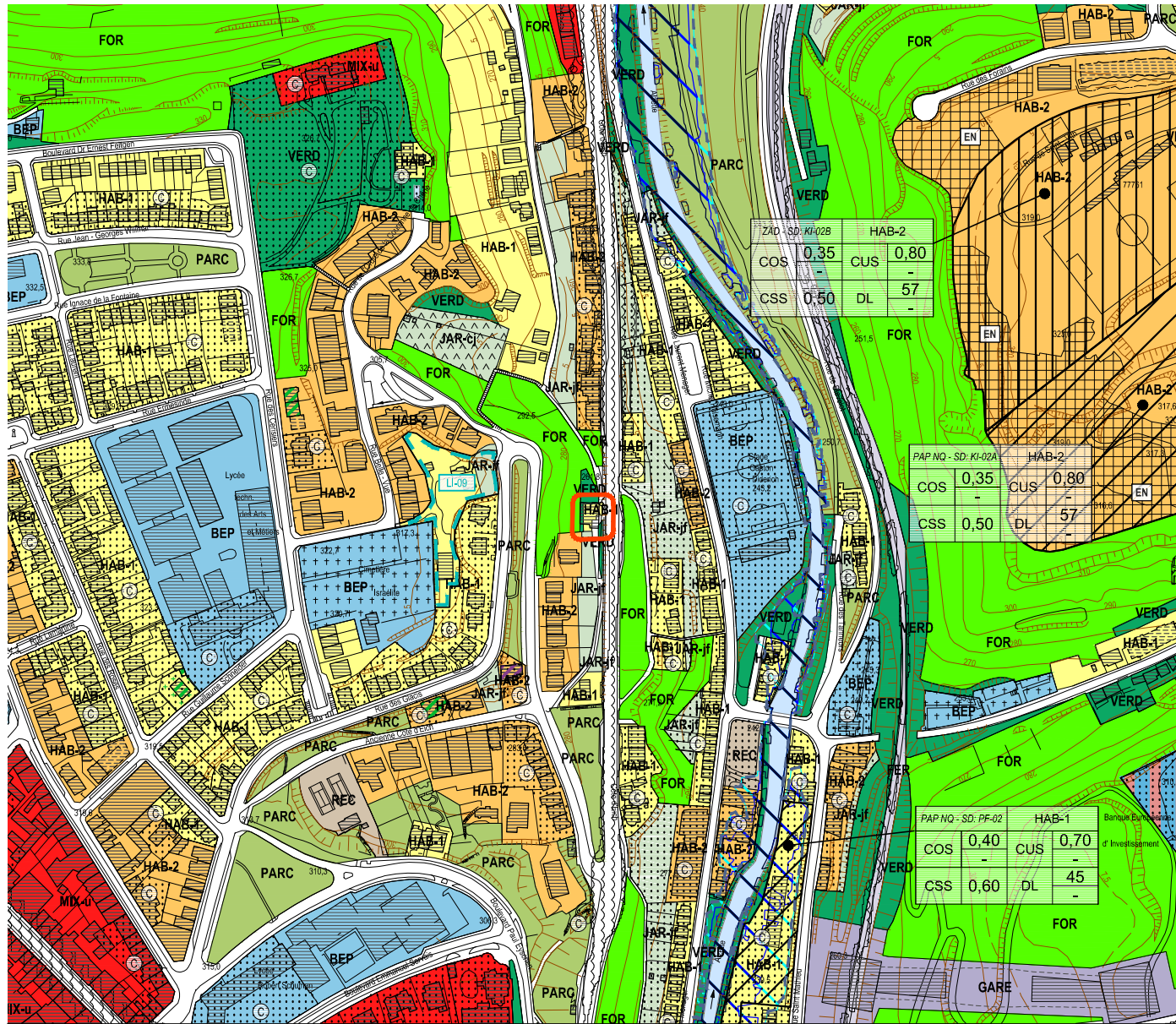
- la justification des modifications,
 - l'étude préparatoire,
 - le projet de modification du PAG, partie graphique.
-

Sommaire

Préambule	I
Justification des modifications	5
1 Justification des modifications	6
1.1 Justification de l'initiative et les orientations fondamentales	6
Etude préparatoire	7
2 Section 1^{ère} – Analyse globale de la situation existante	8
2.1 Contexte national, régional et transfrontalier	8
2.2 Démographie	8
2.3 Situation économique	8
2.4 Situation du foncier	8
2.5 Structure urbaine	8
2.6 Equipements collectifs	8
2.7 Mobilité	8
2.8 Gestion de l'eau	8
2.9 Environnement naturel et humain	9
2.10 Plans et projets réglementaires et non réglementaires	9
2.11 Potentiel de développement urbain	9
2.12 Dispositions légales et réglementaires arrêtées au niveau national	9
3 Section 2 – Concept de développement	9
3.1 Concept de développement urbain	9
3.2 Concept de mobilité	9
3.3 Concept des espaces verts	9
3.4 Concept financier	9
4 Section 3 – Schéma directeur	9
Projet de modification du PAG	10
5 Modifications apportées au PAG	11
5.1 Partie graphique	11
Annexes	14
Annexe 1 : Fiche de présentation	15
Annexe 2 : Dispense du Ministère de l'Environnement, du Climat et du Développement durable (MECDD)	16
Annexe 3 : Certificat PAG upload	17

Liste des plans

Comparaison du PAG en vigueur et du PAG modifié	IV
Extrait du PAG en vigueur avec indication de la modification	12
Extrait du PAG modifié	13



Légende du PAG en vigueur

Zones urbanisées ou destinées à être urbanisées

HAB-1	Zone d'habitation 1	ECO-c1	Zone d'activités économiques communale type 1
HAB-2	Zone d'habitation 2	ECO-t	Zone spéciale d'activités économiques - Tertiaire
MIX-cen	Zone mixte urbaine centrale à caractère européen et national	SPEC-F	Zone spéciale Foire
MIX-c	Zone mixte urbaine centrale	SPEC-T	Zone spéciale Télécommunication
MIX-u	Zone mixte urbaine	AERO	Zone d'aéroport
BEP	Zone de bâtiments et équipements publics	GARE	Zone de gares ferroviaires, de tram et routières
PAP NQ / ZAD - Référence du Schéma directeur		FER	Zone de réseau ferroviaire
Représentation schématique du degré d'utilisation du sol pour les zones soumises à un plan d'aménagement particulier "nouveau quartier"		REC	Zone de sport et de loisirs
COS	max. min.	JAR-jf	Zone de jardins familiaux
CUS	max. min.	JAR-ci	Zone de jardins cités jardinières
CSS	max. min.		
DL	max. min.		

Zones destinées à rester libres

AGR	Zone agricole	PARC	Zone de parc public
FOR	Zone forestière	VERD	Zone de verdure

Zones superposées

VH-01	Plan d'aménagement particulier approuvé, à titre indicatif		Zone de servitude "urbanisation"
	Zone soumise à un plan d'aménagement particulier "nouveau quartier"	IP	Servitude "urbanisation - intégration paysagère"
	Zone d'aménagement différé	Cé	Servitude "urbanisation - corridor écologique"
1	Zone d'urbanisation prioritaire type I	EN	Servitude "urbanisation - éléments naturels"
	Couloir et espace réservés pour projets routiers	JA	Servitude "urbanisation - jardin remarquable"
	Couloir et espace réservés pour projets ferroviaires	E	Servitude "urbanisation - espace libre ouvert au public"
	Couloir et espace réservés pour projets de mobilité douce	CQ	Servitude "urbanisation - centre de quartier villageois"
	Secteur protégé de type "environnement construit"	PO	Servitude "urbanisation - pollution"
+ (CO)	Zone à risques - "contamination"	DP	Servitude "urbanisation - dépollution"
+ (S)	Zone à risques concernant la prévention des accidents majeurs impliquant des substances dangereuses	SP	Servitude "urbanisation - spécifique"
		SP1	garages et stationnements
		SP2	stationnements souterrains
		SP3	bassin souterrain
		SP4	chemins dédiés à la mobilité douce
		SP5	réseaux souterrains
		CV	Zone de servitude "urbanisation - coulée verte"
			Zone de bruit ≥ 70dB(A) (7)

Indications complémentaires

Les espaces ou zones définies en exécution de dispositions légales, réglementaires ou administratives spécifiques comme par exemple les zones de biotopes, les zones qualifiées de site archéologique ou encore les zones à risques, sont indiqués sur des plans séparés à titre d'information quant à leur existence sur les terrains concernés.

Zones ou espaces définis en exécution de dispositions légales, réglementaires ou administratives spécifiques relatives:

à l'aménagement du territoire	à la protection des sites et monuments nationaux
Décharge pour déchets inertes (1)	Immeubles et objets classés monuments nationaux (5)
Périmètre du POS (2)	Immeubles et objets inscrits à l'inventaire supplémentaire (5)
à la protection de la nature et des ressources naturelles	Sites inscrits à la liste du patrimoine mondial (UNESCO) zone proposée / zone tampon
Zone protégée d'intérêt national - réglementé (3)	à la gestion de l'eau
Zone protégée d'intérêt communautaire - Réseau Natura 2000 (4)	Zone inondable - HQ10 (6)
	Zone inondable - HQ100 (6)
	Zone inondable - HQ extrême (6)

Autres (à titre indicatif)

Lignes ferroviaires	Cimetière
Réseaux routiers et stationnements	Cours d'eau / Eaux stagnantes
Bâtiment existant / projeté	Courbes de niveau

Limite de la commune

Fond de plan: Ville de Luxembourg, Service de la Topographie et de la Géomatique, Carte topographique 1:5.000, 2013 actualisé 18.04.2016

(1) MDDI, Règlement grand-ducal du 9 janvier 2006 déclarant obligatoire le plan sectoriel "décharges pour déchets inertes"
 (2) MDDI, Règlement grand-ducal du 17 mai 2006 déclarant obligatoire le plan d'occupation du sol "Aéroport et environs"
 (3) MDDI - Environnement, Liste zones protégées nationales, Plan National protection Nature, 2015
 (4) MDDI - Environnement, Zones Natura 2000, Ministère de l'Environnement, 2014

(5) Ministère de la Culture, Sites et monuments nationaux (Mémorial B - no 35 du 19 mai 2009, update 30.11.2015)
 (6) Administration de la Gestion de l'Eau, zone inondable, 2013
 (7) MDDI - Environnement, Cartographie du Bruit, 2011 / Route principale et Rail (LDEN)

- Vote du conseil communal en date du 28 avril 2017
- Approbation du Ministre de l'Intérieur en date du 5 octobre 2017
- Arrêté du Ministre de l'Environnement, MDDI - Dép. Environnement en date du 6 octobre 2017

02: 29, côte d'Eich

14 juin 2019



échelle 1:5.000



Modification ponctuelle du PAG

Comparaison: PAG en vigueur et PAG modifié



Justification des modifications

1 Justification des modifications

1.1 Justification de l'initiative et les orientations fondamentales

Le présent dossier de modification ponctuelle concerne un site de petite envergure situé dans le quartier Eich, au 29 côte d'Eich. La modification concerne une légère adaptation de la partie graphique du PAG.

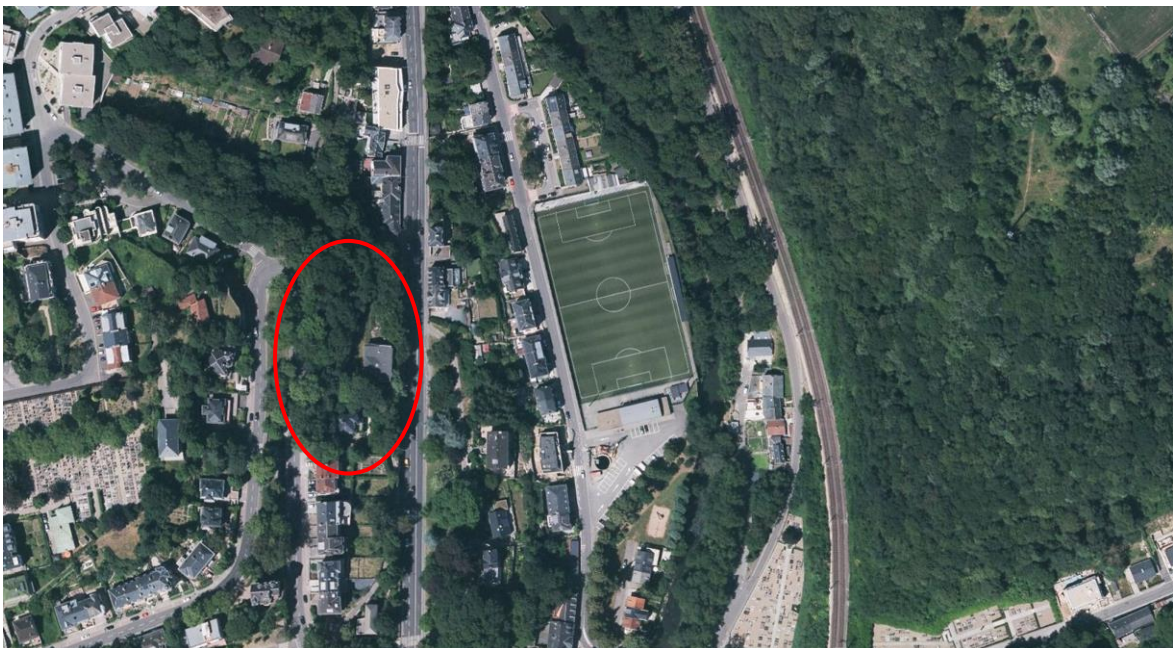
La modification ponctuelle de la partie graphique du PAG vise à :

- » reclasser une partie de la « Zone de verdure » en « Zone de jardins familiaux » et ,
- » reclasser une partie de la « Zone de verdure » et une partie du « Réseaux routiers et stationnements » en « Zone d'habitation 1 ».

La modification est nécessaire pour redresser la limite de la zone constructible par rapport à la zone verte au sens de la loi sur la protection de la nature et des ressources naturelles et par rapport au domaine public.

Cette modification du PAG implique aussi une modification des PAPs QE respectifs.

Figure 1 Localisation des sites à reclasser



Source : Orthophoto 2018

Réalisation : Zeyen+Baumann, 2019

Etude préparatoire

2 Section 1^{ère} – Analyse globale de la situation existante

Seuls sont analysés les sous chapitres de l'étude préparatoire impactés par la modification projetée.

2.1 Contexte national, régional et transfrontalier

Sans objet, la modification projetée n'a aucun impact sur le contexte national ; régional et transfrontalier.

2.2 Démographie

Au 31 12 2018, la population totale de la Ville de Luxembourg est de 119 214 habitants, dont 2 961 habitent dans le quartier Eich (2,42% de la population de la Ville de Luxembourg).

2.3 Situation économique

Sans objet, la modification projetée n'a aucun impact sur la situation économique.

2.4 Situation du foncier

Les terrains ont une superficie de 4,00 ares environ (*VdL, carte topographique 1 :5.000, 2013 actualisé 18.04.2016*). Ils appartiennent à des propriétaires privés.

2.5 Structure urbaine

Mise à part redresser les limites de la zone constructible, la modification projetée n'a aucun impact sur la structure urbaine.

2.6 Equipements collectifs

Sans objet, la modification projetée n'a aucun impact sur les équipements collectifs.

2.7 Mobilité

Le site concerné par le projet de modification est situé dans la côte d'Eich. L'arrêt d'autobus « Eich, Octroi », se situe à moins de 50 mètres du terrain concerné. Plusieurs lignes d'autobus performantes y circulent.

La Gare de Dommeldange est située à 1,5 kilomètre du site.

La Gare centrale de Luxembourg est située à 3,0 kilomètres du site et permet des connexions vers l'ensemble du pays et des connexions internationales, elle est desservie par les lignes de bus 10 et 11 qui passent par l'arrêt d'autobus « Eich, Octroi ».

2.8 Gestion de l'eau

Sans objet, la modification projetée n'a aucun impact sur la gestion de l'eau.

2.9 Environnement naturel et humain

Bien que la modification projetée réduise une partie de la zone verte, elle n'a aucun impact significatif sur l'environnement naturel et humain.

2.10 Plans et projets réglementaires et non réglementaires

Sans objet, la modification projetée n'a aucun impact sur les plans et projets réglementaires et non réglementaires.

2.11 Potentiel de développement urbain

Sans objet, la modification projetée n'a aucun impact sur le potentiel de développement urbain.

2.12 Dispositions légales et réglementaires arrêtées au niveau national

Sans objet, la modification projetée n'a aucun impact sur les dispositions légales et réglementaires arrêtées au niveau national.

3 Section 2 – Concept de développement

3.1 Concept de développement urbain

Sans objet, la modification projetée n'a aucun impact sur le concept de développement urbain.

3.2 Concept de mobilité

Sans objet, la modification projetée n'a aucun impact sur le concept de mobilité.

3.3 Concept des espaces verts

Bien que la modification projetée réduise une partie de la zone verte, elle n'a aucun impact sur le concept des espaces verts.

3.4 Concept financier

Sans objet, la modification projetée n'a aucun impact sur le concept financier.

4 Section 3 – Schéma directeur

Sans objet, la modification projetée ne concerne aucune surface soumise à un PAP NQ.

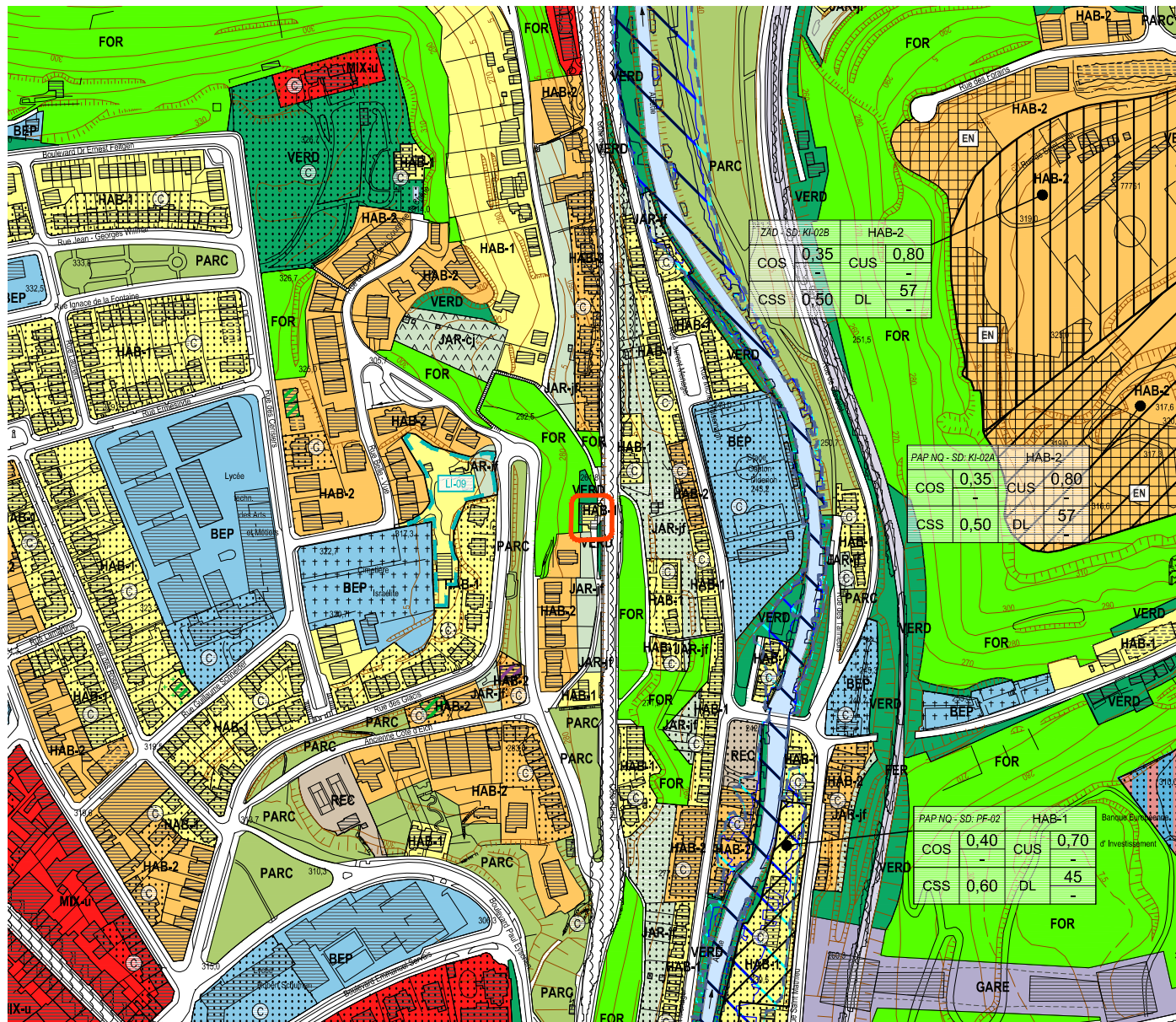
Projet de modification du PAG

5 Modifications apportées au PAG¹

5.1 Partie graphique

- Extrait du PAG en vigueur avec indication de la modification
- Extrait du PAG modifié

¹ *La version coordonnée de la partie graphique du PAG sera mise à jour après l'approbation de cette modification ponctuelle.*



 Modification

02: 29, côte d'Eich

14 juin 2019

échelle 1:5.000

ZB ZEYEN BAUMANN
 Zeyen-Baumann sàrl
 1, rue de Stiensel
 L-7254 Bereldange
 T: +352 33 02 04
 F: +352 33 26 66
 www.zeyenbaumann.lu

Légende du PAG en vigueur

Zones urbanisées ou destinées à être urbanisées

HAB-1 Zone d'habitation 1	ECO-c1 Zone d'activités économiques communale type 1										
HAB-2 Zone d'habitation 2	ECO-t Zone spéciale d'activités économiques - Tertiaire										
MIX-cen Zone mixte urbaine centrale à caractère européen et national	SPEC-F Zone spéciale Foire										
MIX-c Zone mixte urbaine centrale	SPEC-T Zone spéciale Télécommunication										
MIX-u Zone mixte urbaine	AERO Zone d'aéroport										
BEP Zone de bâtiments et équipements publics	GARE Zone de gares ferroviaires, de tram et routières										
PAP NQ / ZAD - Référence du Schéma directeur											
<table border="1" style="font-size: small;"> <tr> <th>PAP NQ/ZAD - Réf. SD</th> <th>Dénomination de la zone</th> </tr> <tr> <td>COS max.</td> <td>CUS max.</td> </tr> <tr> <td>COS min.</td> <td>CUS min.</td> </tr> <tr> <td>CSS max.</td> <td>DL max.</td> </tr> <tr> <td>CSS min.</td> <td>DL min.</td> </tr> </table>	PAP NQ/ZAD - Réf. SD	Dénomination de la zone	COS max.	CUS max.	COS min.	CUS min.	CSS max.	DL max.	CSS min.	DL min.	Représentation schématique du degré d'utilisation du sol pour les zones soumises à un plan d'aménagement particulier "nouveau quartier"
PAP NQ/ZAD - Réf. SD	Dénomination de la zone										
COS max.	CUS max.										
COS min.	CUS min.										
CSS max.	DL max.										
CSS min.	DL min.										
REC Zone de sport et de loisirs	JAR-jf Zone de jardins familiaux										
JAR-ci Zone de jardins cités jardinières											

Zones destinées à rester libres

AGR Zone agricole	PARC Zone de parc public
FOR Zone forestière	VERD Zone de verdure

Zones superposées

VH-01 Plan d'aménagement particulier approuvé, à titre indicatif	 Zone de servitude "urbanisation"
 Zone soumise à un plan d'aménagement particulier "nouveau quartier"	IP Servitude "urbanisation - intégration paysagère"
 Zone d'aménagement différé	Cé Servitude "urbanisation - corridor écologique"
 Zone d'urbanisation prioritaire type I	EN Servitude "urbanisation - éléments naturels"
 Couloir et espace réservés pour projets routiers	JA Servitude "urbanisation - jardin remarquable"
 Couloir et espace réservés pour projets ferroviaires	E Servitude "urbanisation - espace libre ouvert au public"
 Couloir et espace réservés pour projets de mobilité douce	CQ Servitude "urbanisation - centre de quartier villageois"
 Secteur protégé de type "environnement construit"	PO Servitude "urbanisation - pollution"
 Zone à risques - "contamination"	DP Servitude "urbanisation - dépollution"
 Zone à risques concernant la prévention des accidents majeurs impliquant des substances dangereuses	SP Servitude "urbanisation - spécifique" SP1 garages et stationnements SP2 stationnements souterrains SP3 bassin souterrain SP4 chemins dédiés à la mobilité douce SP5 réseaux souterrains
	CV Zone de servitude "urbanisation - coulée verte"
	 Zone de bruit ≥ 70dBa (7)

Indications complémentaires

Les espaces ou zones définies en exécution de dispositions légales, réglementaires ou administratives spécifiques comme par exemple les zones de biotopes, les zones qualifiées de site archéologique ou encore les zones à risques, sont indiqués sur des plans séparés à titre d'information quant à leur existence sur les terrains concernés.

Zones ou espaces définis en exécution de dispositions légales, réglementaires ou administratives spécifiques relatives:

 à l'aménagement du territoire	 à la protection des sites et monuments nationaux
 Décharge pour déchets inertes (1)	 Immeubles et objets classés monuments nationaux (5)
 Périmètre du POS (2)	 Immeubles et objets inscrits à l'inventaire supplémentaire (5)
 à la protection de la nature et des ressources naturelles	 Sites inscrits à la liste du patrimoine mondial (UNESCO) zone proposée / zone tampon
 Zone protégée d'intérêt national - réglementé (3)	 à la gestion de l'eau
 Zone protégée d'intérêt communautaire - Réseau Natura 2000 (4)	 Zone inondable - HQ10 (6)
	 Zone inondable - HQ100 (6)
	 Zone inondable - HQ extrême (6)

Autres (à titre indicatif)

 Lignes ferroviaires	 Cimetière
 Réseaux routiers et stationnements	 Cours d'eau / Eaux stagnantes
 Bâtiment existant / projeté	 Courbes de niveau

 Limite de la commune

Fond de plan: Ville de Luxembourg, Service de la Topographie et de la Géomatique, Carte topographique 1:5.000, 2013 actualisé 18.04.2016

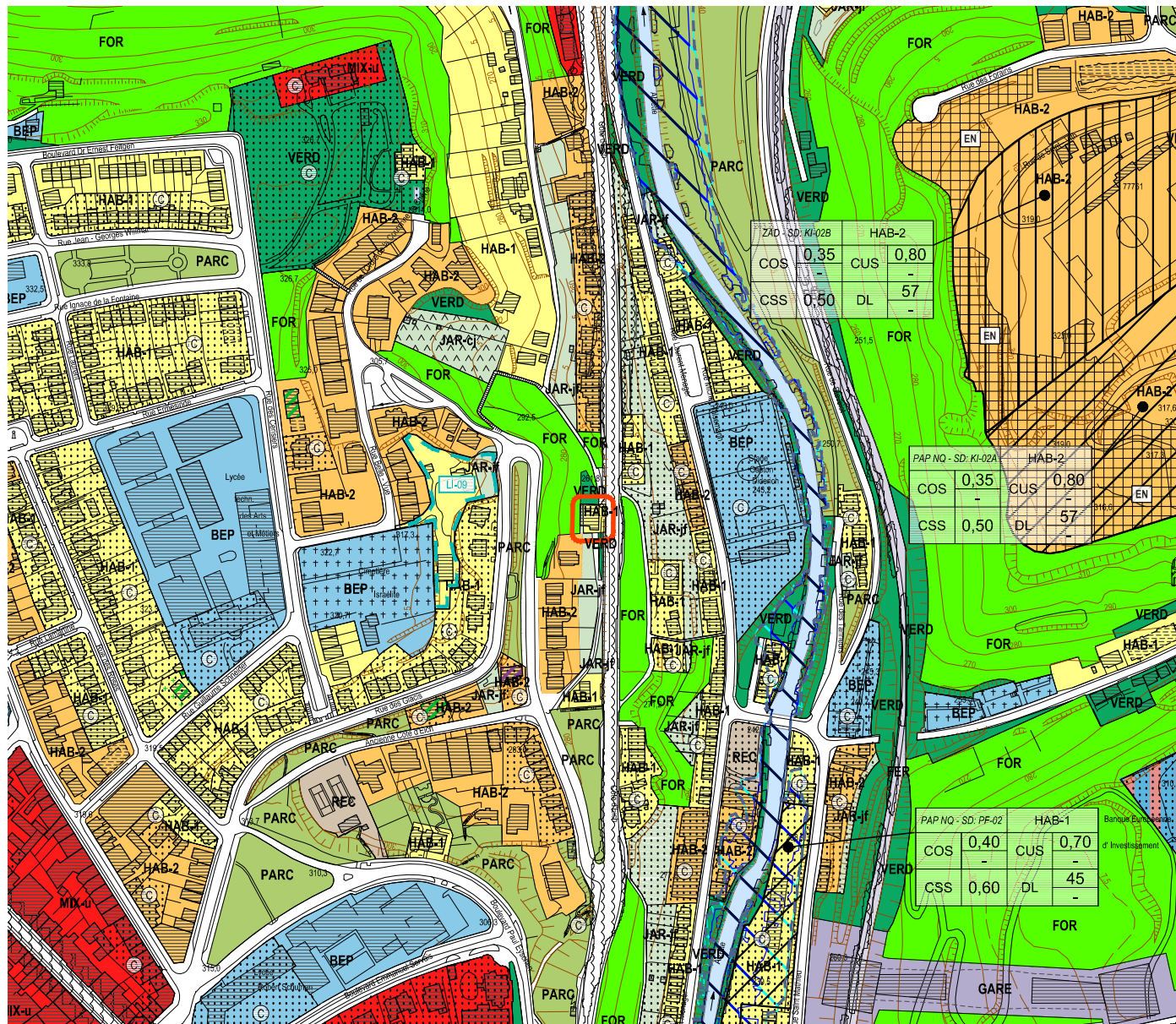
(1) MDDI, Règlement grand-ducal du 9 janvier 2006 déclarant obligatoire le plan sectoriel "décharges pour déchets inertes"
 (2) MDDI, Règlement grand-ducal du 17 mai 2006 déclarant obligatoire le plan d'occupation du sol "Aéroport et environs"
 (3) MDDI - Environnement, Liste zones protégées nationales, Plan National protection Nature, 2015
 (4) MDDI - Environnement, Zones Natura 2000, Ministère de l'Environnement, 2014

(5) Ministère de la Culture, Sites et monuments nationaux (Mémorial B - no 35 du 19 mai 2009, update 30.11.2015)
 (6) Administration de la Gestion de l'Eau, zone inondable, 2013
 (7) MDDI - Environnement, Cartographie du Bruit, 2011 / Route principale et Rail (LDEN)

- Vote du conseil communal en date du 28 avril 2017
- Approbation du Ministre de l'Intérieur en date du 5 octobre 2017
- Arrêté du Ministre de l'Environnement, MDDI - Dép. Environnement en date du 6 octobre 2017

Modification ponctuelle du PAG
Extrait du PAG en vigueur





Modification ponctuelle en

- HAB-1 Zone d'habitation 1
- JAR-jf Zone de jardins familiaux

02: 29, côte d'Eich

1^{er} juillet 2019

échelle 1:5.000

ZB ZEYEN BAUMANN
 Zeyen+Baumann sàrl
 1, rue de Stiensel
 L-7254 Bereldange
 T: +352 33 02 04
 F: +352 33 26 66
 www.zeyenbaumann.lu

Légende du PAG en vigueur

Zones urbanisées ou destinées à être urbanisées

HAB-1 Zone d'habitation 1	ECO-c1 Zone d'activités économiques communale type 1										
HAB-2 Zone d'habitation 2	ECO-t Zone spéciale d'activités économiques - Tertiaire										
MIX-cen Zone mixte urbaine centrale à caractère européen et national	SPEC-F Zone spéciale Foire										
MIX-c Zone mixte urbaine centrale	SPEC-T Zone spéciale Télécommunication										
MIX-u Zone mixte urbaine	AERO Zone d'aéroport										
BEP Zone de bâtiments et équipements publics	GARE Zone de gares ferroviaires, de tram et routières										
PAP NQ / ZAD - Référence du Schéma directeur											
<table border="1"> <tr> <th>PAP NQ/ZAD - Réf. SD</th> <th>Dénomination de la ou des zones</th> </tr> <tr> <td>COS max.</td> <td>CUS max.</td> </tr> <tr> <td>COS min.</td> <td>CUS min.</td> </tr> <tr> <td>CSS max.</td> <td>DL max.</td> </tr> <tr> <td>CSS min.</td> <td>DL min.</td> </tr> </table>	PAP NQ/ZAD - Réf. SD	Dénomination de la ou des zones	COS max.	CUS max.	COS min.	CUS min.	CSS max.	DL max.	CSS min.	DL min.	Représentation schématique du degré d'utilisation du sol pour les zones soumises à un plan d'aménagement particulier "nouveau quartier"
PAP NQ/ZAD - Réf. SD	Dénomination de la ou des zones										
COS max.	CUS max.										
COS min.	CUS min.										
CSS max.	DL max.										
CSS min.	DL min.										
FER Zone de réseau ferroviaire	REC Zone de sport et de loisirs										
JAR-jf Zone de jardins familiaux	JAR-cj Zone de jardins cités jardinières										

Zones destinées à rester libres

AGR Zone agricole	PARC Zone de parc public
FOR Zone forestière	VERD Zone de verdure

Zones superposées

VH-01 Plan d'aménagement particulier approuvé, à titre indicatif	Zone de servitude "urbanisation"
Zone soumise à un plan d'aménagement particulier "nouveau quartier"	IP Servitude "urbanisation - intégration paysagère"
Zone d'aménagement différé	Cé Servitude "urbanisation - corridor écologique"
Zone d'urbanisation prioritaire type I	EN Servitude "urbanisation - éléments naturels"
Couloir et espace réservés pour projets routiers	JA Servitude "urbanisation - jardin remarquable"
Couloir et espace réservés pour projets ferroviaires	E Servitude "urbanisation - espace libre ouvert au public"
Couloir et espace réservés pour projets de mobilité douce	CQ Servitude "urbanisation - centre de quartier villageois"
Secteur protégé de type "environnement construit"	PO Servitude "urbanisation - pollution"
Zone à risques - "contamination"	DP Servitude "urbanisation - dépollution"
Zone à risques concernant la prévention des accidents majeurs impliquant des substances dangereuses	SP Servitude "urbanisation - spécifique" SP1 garages et stationnements SP2 stationnements souterrains SP3 bassin souterrain SP4 chemins dédiés à la mobilité douce SP5 réseaux souterrains
	Zone de servitude "urbanisation - coulée verte"
	Zone de bruit ≥ 70dB(A) (7)

Indications complémentaires

Les espaces ou zones définies en exécution de dispositions légales, réglementaires ou administratives spécifiques comme par exemple les zones de biotopes, les zones qualifiées de site archéologique ou encore les zones à risques, sont indiqués sur des plans séparés à titre d'information quant à leur existence sur les terrains concernés.

Zones ou espaces définis en exécution de dispositions légales, réglementaires ou administratives spécifiques relatives:

à l'aménagement du territoire	à la protection des sites et monuments nationaux
Décharge pour déchets inertes (1)	Immeubles et objets classés monuments nationaux (5)
Périmètre du POS (2)	Immeubles et objets inscrits à l'inventaire supplémentaire (5)
à la protection de la nature et des ressources naturelles	Sites inscrits à la liste du patrimoine mondial (UNESCO) zone proposée / zone tampon
Zone protégée d'intérêt national - réglementé (3)	à la gestion de l'eau
Zone protégée d'intérêt communautaire - Réseau Natura 2000 (4)	Zone inondable - HQ10 (6)
	Zone inondable - HQ100 (6)
	Zone inondable - HQ extrême (6)

Autres (à titre indicatif)

Lignes ferroviaires	Cimetière
Réseaux routiers et stationnements	Cours d'eau / Eaux stagnantes
Bâtiment existant / projeté	Courbes de niveau

— Limite de la commune

Fond de plan: Ville de Luxembourg, Service de la Topographie et de la Géomatique, Carte topographique 1:5.000, 2013 actualisé 18.04.2016

(1) MDDI, Règlement grand-ducal du 9 janvier 2006 déclarant obligatoire le plan sectoriel "décharges pour déchets inertes"
 (2) MDDI, Règlement grand-ducal du 17 mai 2006 déclarant obligatoire le plan d'occupation du sol "Aéroport et environs"
 (3) MDDI - Environnement, Liste zones protégées nationales, Plan National protection Nature, 2015
 (4) MDDI - Environnement, Zones Natura 2000, Ministère de l'Environnement, 2014

(5) Ministère de la Culture, Sites et monuments nationaux (Mémorial B - no 35 du 19 mai 2009, update 30.11.2015)
 (6) Administration de la Gestion de l'Eau, zone inondable, 2013
 (7) MDDI - Environnement, Cartographie du Bruit, 2011 / Route principale et Rail (LDEN)

- Vote du conseil communal en date du 28 avril 2017
- Approbation du Ministre de l'Intérieur en date du 5 octobre 2017
- Arrêté du Ministre de l'Environnement, MDDI - Dép. Environnement en date du 6 octobre 2017

Modification ponctuelle du PAG
 Extrait du PAG modifié



Annexes

Annexe 1 : Fiche de présentation

Refonte complète du PAG	<input type="checkbox"/>	Ville de	<u>Luxembourg</u>	N° de référence (réservé au ministère)	_____
Mise à jour du PAG	<input type="checkbox"/>	Localité de	<u>-</u>	Avis de la commission d'aménagement	_____
Modification du PAG	<input checked="" type="checkbox"/>	Lieu-dit	<u>Côte d'Eich</u>	Vote du conseil communal	_____
		Surface brute	<u>0,04</u> ha	Approbation ministérielle	_____

Organisation territoriale de la commune		La présente fiche concerne :			
Région	<u>Centre</u>	Ville de	<u>Luxembourg</u>	Surface du territoire	<u>52,73</u> km ²
CDA	<input type="checkbox"/>	Localité de	<u>-</u>	Nombre d'habitants	<u>119 214</u> hab. <small>31.12.2018</small>
Membre du parc naturel	_____	Quartier de	<u>Eich</u>	Nombre d'emplois	_____ empl.
Remarques éventuelles	Reclasser une partie de la « Zone de verdure » en « Zone de jardins familiaux »				
	Reclasser une partie de la « Zone de verdure » et une partie du « Réseaux routiers et stationnements » en « Zone d'habitation 1 »				

Potentiels de développement urbain (estimation) Ne s'applique pas à la modification ponctuelle du PAG

Hypothèses de calcul

Surface brute moyenne par logement _____ m²

Nombre moyen de personnes par logement _____ hab.

Surface brute moyenne par emploi en zone d'activités _____ m²

Surface brute moyenne par emploi en zone mixte et zone d'habitation _____ m²

	surface brute [ha]	nombre d'habitants			nombre approximatif d'emplois		
		situation existante [hab]	potentiel [hab]	croissance potentielle [%]	situation existante [empl]	potentiel [empl]	croissance potentielle [%]
dans les "quartiers existants" [QE]	_____	_____	_____	_____	_____	_____	_____
dans les "nouveaux quartiers" [NQ]							
zones d'habitation	_____	_____					
zones mixtes	_____				_____		
zones d'activités	_____				_____		
zones de bâtiments et d'équipements publics	_____						
autres	_____						
TOTAL [NQ]	_____		_____	_____	_____		
TOTAL [NQ] + [QE]	_____	_____	_____	_____	_____	_____	_____

Phasage Ne s'applique pas à la modification ponctuelle du PAG

surface brute [ha]		nombre d'habitants (selon DL max.)		nombre d'emplois (selon CUS max.)	
Zone d'am. différé	zone d'urbanisation prioritaire	Zone d'am. différé	zone d'urbanisation prioritaire	Zone d'am. différé	zone d'urbanisation prioritaire
_____	_____	_____	_____	_____	_____

Zones protégées Ne s'applique pas à la modification ponctuelle du PAG

Surfaces totales des secteurs protégés d'intérêt communal EC _____ ha

Surfaces totales des secteurs protégés d'intérêt communal EN _____ ha

Surfaces totales des secteurs protégés « vestiges archéologiques » _____ ha

Nombre d'immeubles à protéger _____ u.

Annexe 2 : Dispense du Ministère de l'Environnement, du Climat et du Développement durable (MECDD)



LE GOUVERNEMENT
DU GRAND-DUCHÉ DE LUXEMBOURG
Ministère de l'Environnement, du Climat
et du Développement durable

Luxembourg, le

27 JUIN 2019

Administration communale de la
Ville de Luxembourg
Hôtel de Ville
L-2090 Luxembourg

N/Réf : 93585/CL-mz
Dossier suivi par : Christian Lahure
Tél. : 247 86819
E-mail : christian.lahures@mev.etat.lu

Concerne : Loi modifiée du 22 mai 2008 relative à l'évaluation des incidences de certains plans et programmes sur l'environnement (avis 2.3)

Modification ponctuelle du Plan d'aménagement général de la Ville de Luxembourg-Immeuble sis 29, côte d'Eich.

Madame la Bourgmestre,

Je me réfère à votre courrier du 23 mai 2019 dans le contexte du dossier émarginé et vous informe que je partage l'appréciation du collège échevinal comme quoi des incidences notables sur l'environnement dans le sens de la loi modifiée du 22 mai 2008 relative à l'évaluation des incidences de certains plans et programmes sur l'environnement ne sont pas prévisibles à travers la mise en œuvre du projet et que partant celui-ci ne nécessite pas une analyse plus approfondie dans le cadre d'un rapport sur les incidences environnementales.

Je me permets de vous rappeler que conformément aux dispositions de l'article 2.7 de la prédite loi, la décision de ne pas réaliser une évaluation environnementale ainsi que les raisons qui auront abouti à cette conclusion devront faire l'objet d'une publicité adéquate.

Veillez agréer, Madame la Bourgmestre, l'expression de mes sentiments très distingués.

La Ministre de l'Environnement,
du Climat et du Développement durable

Carole DIESCHBOURG

Copie pour information : Ministère de l'Intérieur
Administration de la Nature et des Forêts

Annexe 3 : Certificat PAG upload

Protocole de conformité

Transmission des fichiers informatiques relatifs au projet de PAG

Conformément à l'article 3 du règlement ministériel du 30 mai 2017 relatif au contenu et à la structure des fichiers informatiques des projets et plans d'aménagement d'une commune. ce protocole atteste la conformité du dossier informatique PAG (C026_modification_02 cote d Eich No29) soumis par Zeyen + Baumann (pag-upload@zeyenbaumann.lu) le 28.05.2019 concernant la modification de la commune de Administration communale de la ville de Luxembourg.

Ce protocole devra être joint au dossier lors de la saisine de la commission d'aménagement et de la transmission du dossier au Ministre de l'Intérieur.



LE GOUVERNEMENT
DU GRAND-DUCHÉ DE LUXEMBOURG
Ministère de l'Intérieur

Direction de l'Aménagement Communal
et du Développement Urbain