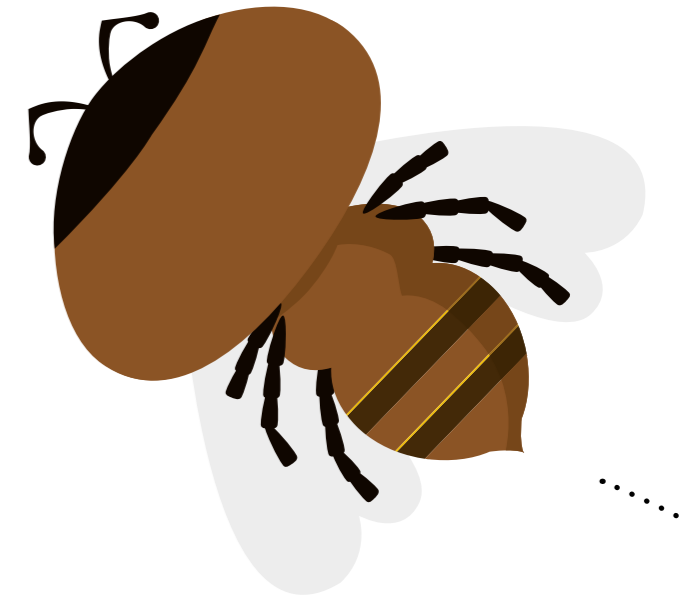


BEIEN AN DER STAD

LES ABEILLES EN VILLE • BIENEN IN DER STADT • BEES IN THE CITY



Ce tronc creux a été sculpté par
Nadine Zangarini, artiste
www.nadinezangarini.com
„Die Bienehüterin“

Dieser ausgehöhlte Baumstamm wurde geschaffen von
Nadine Zangarini (Künstlerin)
www.nadinezangarini.com
„Die Bienehüterin“

This tree trunk hive was sculpted by artist
Nadine Zangarini
www.nadinezangarini.com
"Die Bienehüterin" (The Beekeeper)

TRONC CREUX – UN HABITAT NATUREL POUR LES ABEILLES

Dans nos régions les colonies d'abeilles mellifères ont un penchant naturel à peupler des arbres creux où elles sont à l'abri de la pluie, du froid, de la neige et du vent.

Ce tronc est un arbre creux pour des abeilles non-gérées par des apiculteurs !

Il offre la possibilité à une colonie d'abeilles d'évoluer de façon naturelle sans intervention de l'homme comme elle a fait depuis des millions d'années. Cette colonie crée son propre écosystème et trouve ses solutions aux changements climatiques, pestes et maladies.

Ce tronc a été offert au Musée national d'histoire naturelle par le groupe Honey Bee Wild, avec le soutien du FNR.

RUCHE-TRONC

Outre les refuges naturels de l'abeille, les ruches-tronc représentent un des premiers refuges artificiels inventés par l'homme, ce qui représente un premier pas dans la longue tradition de la domestication de l'abeille.

HOHLER BAUMSTAMM – EIN NATÜRLICHER LEBENS- RAUM FÜR BIENEN

In unseren Regionen bevölkern Honigbienenvölker gern hohle Bäume, wo sie vor Regen, Kälte, Schnee und Wind geschützt sind.

Dieser hohle Baumstamm ist für Bienen, die nicht durch Imker betreut werden!

Er bietet einem Bienenvolk die Möglichkeit, sich auf natürliche Weise, ohne das Eingreifen von Menschen, zu entwickeln, wie das seit Jahrtausenden geschieht. Dieses Volk schafft sein eigenes Ökosystem und findet eigene Lösungen für den Klimawandel, Seuchen und Krankheiten.

Dieser Baumstamm wurde dem Nationalmuseum für Naturgeschichte mit Unterstützung des FNR von Honey Bee Wild geschenkt.

KLOTZBEUTE

Neben den natürlichen Bienenbehäusungen sind Klotzbeuten eine der ersten vom Menschen gemachten künstlichen Behäusungen. Sie markieren einen ersten Schritt in der alten Tradition der Bienenzucht.

HOLLOW TREE TRUNK – A NATURAL HABITAT FOR BEES

In our part of the world, honey bee colonies have a natural tendency to make their home in hollow trees, where they are sheltered from the rain, cold, snow and wind.

This hollow tree trunk offers an ideal habitat for bees to thrive without the help of beekeepers – just as they have done for millions of years! The colony creates its own ecosystem, and is able to find ways to overcome threats such as climate change, pests and diseases.

This trunk was donated to the National Museum of Natural History by the group Honey Bee Wild, with support from the Luxembourg National Research Fund (FNR).

TREE TRUNK HIVE

While tree trunks serve as natural shelters for bees, tree trunk hives were also the first artificial shelters created by humankind, marking the first step in the long tradition of domesticating the bee.