

EXPOSITIONS
VISITES GUIDÉES

GALA
« INCLUSION »

mult plicity

VILLE DE
LUXEMBOURG
www.vdt.lu

UNE VILLE POUR TOUS

PROJECTIONS
DE FILMS

CONFÉRENCES

DÎNERS
DANS LE NOIR

ÉVÉNEMENTS
GRAND PUBLIC

Semaines de sensibilisation
du 2 mai au 6 juin 2018

Mieux connaître les personnes à besoins spécifiques

**INFORMATIONS
ET RÉSERVATION :**

Ville de Luxembourg
Intégration et besoins spécifiques
T.: 4796-4215
makayser@vdl.lu
www.vdl.lu



Une ville pour tous : voilà l'objectif de la Ville de Luxembourg.

La 7^{ème} édition des Semaines de sensibilisation aux besoins spécifiques, pilotée par le Comité participatif de la Ville et organisée en collaboration avec de nombreuses associations concernées et partenaires, se déroulera du 2 mai au 6 juin 2018.

Une meilleure connaissance de l'autre peut ouvrir beaucoup de portes : l'échange entre personnes à besoins spécifiques et le grand public ainsi que le dépassement de la peur de l'autre sont au coeur de cette initiative. Une foule de stands d'information, d'activités, de conférences, de projections de films et d'expositions vous permettront de mieux connaître le quotidien et les besoins des personnes concernées. Comme les années antérieures, nous proposons à nouveau des repas dans le noir.

Les moments forts de cette année sont : la nouvelle production de blanContact, un film sur le pantomime JOMI et bien sûr le traditionnel gala Inclusion.

En tant que représentants politiques de la Ville de Luxembourg, il nous tient à coeur que notre capitale soit ouverte et accessible à tous. Nous profitons de l'occasion pour remercier tous ceux qui ont contribué à organiser cette édition, en particulier les membres du Comité participatif, les associations partenaires et l'équipe du Service intégration et besoins spécifiques.

Nous espérons que ces semaines de sensibilisation permettront de créer des liens et encourageront de manière durable une meilleure vie commune dans notre ville et au-delà.

Lydie Polfer
Bourgmestre

Patrick Goldschmidt
Echevin

DATE	ÉVÉNEMENT	LIEU	HORAIRES	PAGE
2 mai	Conférence : Assurance dépendance - organisée par le Service Seniors de la Ville de Luxembourg et RBS	Cercle-Cité - Centre	17h00-19h00	16
3 mai	Vernissage de l'exposition «Présentation d'associations oeuvrant dans le domaine des besoins spécifiques»	Grand Théâtre - Limpertsberg	18h00-20h00	10
3 mai	« À part être » - Création dans le cadre du projet blanContact : Danse, musique, objets en mouvement	Grand Théâtre - Limpertsberg	20h00-21h30	26
4 mai	Conférence : diabète organisée par le Service Seniors de la Ville de Luxembourg, le Konviktsgaard et la Maison du Diabète	Konviktsgaard - Centre	15h00-17h00	17
4 mai	Marx avec Harmonica. Lecture. Dans le cadre du projet BABEL	Kasemattentheater -Bonnevoie	20h00-22h00	25
5 mai	Journée d'action et sportive « besoins spécifiques »	Place d'Armes - Zone piétonne	11h00-18h00	8
5 mai	Autisme de la Théorie à la Pratique de «Les Ateliers ATP» - workshops, organisés par ZEFI asbl	Info-Handicap - Gare	9h30-12h00 / 14h30-17h30	18
7 mai	Dîner dans le noir	Porta Nova, Limpertsberg	19h00-22h00	9
8 mai	Conseil / Film « Inklusion – Jo x Nee – » / Conférence sur l'inclusion scolaire des enfants avec autisme, organisés par ZEFI asbl	Centre culturel Bonnevoie	15h00-21h30	18
9 mai	Projection de film : « JOMI - lautlos, aber nicht sprachlos » (JOMI - silencieux, mais pas sans voix). JOMI présente un extrait de son art silencieux	Kinopolis, Kirchberg	19h00-22h00	21
10 mai - 14 juin	Exposition de photos à l'occasion des 50 ans de l'APEMH (Association des Parents d'Enfants Mentalement Handicapés)	Place Guillaume II		11
12 mai	Roll & Run : 2 ^{ème} édition au Glacis dans le cadre de l'ING-Night Marathon Luxembourg	Glacis - Limpertsberg	17h00-23h00	8
14 mai	Conférence : Assurance dépendance - organisée par le Service Seniors de la Ville de Luxembourg et RBS	Cercle-Cité - Centre	17h00-19h00	16
15 mai	Dîner dans le noir	Casa Fabiana - Bonnevoie	19h00-22h00	9
16 mai	Dîner dans le noir	Quadro Delizioso - Gasperich	19h00-22h00	9
18 mai	Gala «Inclusion» - Art et Culture sans barrières	Conservatoire de Musique - Merl	19h00-22h00	28

Informations et réservations au 4796-4215 ou par email: makayser@vdl.lu

DATE	ÉVÉNEMENT	LIEU	HORAIRES	PAGE
19 mai	4 visites guidées de la Ville de Luxembourg - personnes à mobilité réduite, personnes aveugles ou malvoyantes, personnes sourdes ou malentendantes, personnes avec des besoins spécifiques intellectuels.	Entrée principale du Palais Grand-Ducal, rue du Marché-aux-Herbes	14h30-16h30	12
20 mai	Invitation aux musées, visites guidées thématiques pour personnes sourdes ou malentendantes, personnes aveugles ou malvoyantes, personnes avec des besoins spécifiques intellectuels	Lëtzebuerg City Museum - Centre	11h00-16h00	13
28 mai	Dîner dans le noir	Casa Fabiana - Bonnevoie	19h00-22h00	9
31 mai	Conférence: « La Convention des Nations Unies relative aux droits des personnes handicapées – Une épée tranchante ou un couteau terre ? », organisée par Nëmme Mat Eis!	Centre culturel Bonnevoie	19h00-22h00	20
5 juin	Dîner dans le noir	La Locanda - Bonnevoie	19h00-22h00	9
6 juin	Projection de film: « 24 Wochen » (24 semaines) - un film émouvant de Anne Zohra Berrached	Kinepolis, Kirchberg	19h00-22h00	23
27-29 juin	Annonce préalable: EME (Ecouter pour Mieux s'Entendre): « This is my bed » - Spectacle créé par la « English Touring Opera » pour des personnes à besoins spécifiques	Espace Découverte - Philharmonie		30
21.7. 2018 - 03.02. 2019	Annonce préalable: Confrontations: un musée pour tous. Des visites thématiques pour les différents besoins spécifiques sont proposées, d'autres visites sur demande	Villa Vauban - Ville-Haute		15
	Le Comité participatif des besoins spécifiques et le Service intégration et besoins spécifiques de la Ville de Luxembourg			32
	Liste des partenaires			33

Informations et réservations au 4796-4215 ou par email: makayser@vdl.lu

Journée d'action et sportive « Besoins spécifiques »

Une journée de mobilisation et d'information se tiendra dans la Ville Haute. Les différentes associations oeuvrant dans le domaine des besoins spécifiques tiendront des stands, proposeront des démonstrations et workshops divers : démonstrations des chiens-guide d'aveugles de l'école de Woippy, spectacle du collectif Dadofonic, Cyclo-Danse, Musique par Jean Ziata, Workshop avec les Lux Rollers ainsi que Multi-(Handi)sport, divers moyens de déplacements sportifs et loisirs, entre autres Handbike, Trikes, Joëlette, tandems ainsi que d'autres animations.

Date: 5 mai 2018

Horaires: de 11h00 à 18h00

Lieu: Place d'Armes - Luxembourg

2^{ème} édition du « Roll & Run »

La Ville de Luxembourg propose la 2^{ème} édition du « Roll & Run » dans le cadre de l'ING Night Marathon Luxembourg en lien avec step by step, les organisateurs, Back to Sport, des personnes intéressées, ainsi que des représentants du domaine « Besoins spécifiques ». Pour chaque « Roll » cinq « Runs » peuvent participer. Les inscriptions se font soit sur la distance totale (8,6km) soit pour la moitié de la distance (4,3km). Peuvent s'inscrire tous ceux qui ne peuvent pas participer aux autres courses à cause des restrictions (pas de roues) et ceci dans la limite des places disponibles. Les personnes en vélos, Rollerblades, Handbikes ainsi que des chaises roulantes électriques ou autres engins électriques, ne sont pas autorisés.

Autres propositions :

- mise en place d'un espace « Besoins spécifiques »
- possibilité de participer avec animation ou stand
- participation en tant que bénévole sur l'ensemble du parcours

Date: 12 mai 2018

Lieu: Luxembourg - Glacis

Horaires: de 18h10 à 19h24

Infos et inscriptions :

pour le Roll & Run :

www.ing-night-marathon.lu

info@ing-night-marathon.lu

Pour l'espace « Besoins spécifiques » et autres participations :
4796-4215 ou makayser@vdl.lu

Dinner in the Dark - Dîners dans le noir

Cette action a connu un très grand succès les dernières années. Pour cette raison, nous proposons en 2018 à nouveau cinq différentes dates dans quatre restaurants (locaux et toilettes accessibles). Cette année un nouveau restaurant se rajoute à la liste. Des personnes aveugles vous guident à travers le repas :

Date: 7 mai 2018

Lieu: Porta Nova
14, avenue de la Faïencerie
Luxembourg-Limpertsberg

Prix: 35 euros hors boisson
(viande, poisson ou
végétarien)

Date: 15 mai 2018

Lieu: Casa Fabiana
3, rue de Bonnevoie
Luxembourg - Bonnevoie

Prix: 40 euros hors boissons
(viande ou poisson)
35 euros hors boissons
(végétarien)

Date: 16 mai 2018

Lieu: Quadro Delizioso
24, rue de Gasperich
Luxembourg-Gasperich

Prix: 35 euros hors boissons
(viande, poisson ou
végétarien)

Date: 28 mai 2018

Lieu: Casa Fabiana
3, rue de Bonnevoie
Luxembourg - Bonnevoie

Prix: 40 euros hors boissons
(viande ou poisson)
35 euros hors boissons
(végétarien)

Date: 5 juin 2018

Lieu: Restaurant La Locanda
121, route de Thionville
Luxembourg-Bonnevoie

Prix: 35 euros hors boisson
(viande, poisson ou
végétarien)

Informations et réservations:
4796-4215 ou makayser@vdl.lu
Places limitées

Horaires:
de 19h00 à 22h00



Exposition des différentes associations « Besoins spécifiques »

Les différentes associations oeuvrant dans le domaine des besoins spécifiques présentent leurs actions et objectifs auprès du public intéressé.

Quelques associations présentent des expositions intéressantes qu'elles ont élaborées :

Trisomie 21: Born to Be: Exposition en 48 tableaux de l'artiste-photographe Annick Sophie «Neckel» Scholtus avec caméra obscura et caméra digitale. L'exposition veut attirer l'attention de la société au sujet de la Trisomie21 et souligner que les personnes ayant une trisomie21 ont absolument le droit de vivre une vie aussi indépendante et comblée que possible dans tous les domaines, par exemple faire partie d'une exposition artistique.

La «**Mental Health Organization Luxembourg**» en collaboration avec le «**Service d'Information et de Prévention**» agissant tous les deux dans de domaine de la «prévention, promotion et postvention de la santé mentale» ont le plaisir de vous proposer un tri de «panneaux d'informations» sur les différentes maladies de leur domaine.

FONDATION AUTISME Luxembourg: Dans le cadre de la campagne de la Journée Mondiale de Sensibilisation à l'Autisme, Autisme-Europe a organisé une exposition photo, en partenariat avec le Comité économique et social européen (CESE). L'exposition a pour thème l'accessibilité des personnes autistes dans la société. Des photos ont été prises par trois photographes originaires du Royaume-Uni (Graham Miller – Photohonesty), de Pologne (Michał Awin de JiM Foundation) et du Luxembourg (André Weisgerber de la Fondation Autisme Luxembourg), avec l'objectif de faire comprendre ce que l'accessibilité signifie pour une personne autiste et quels types d'obstacles cette dernière rencontre dans la vie de tous les jours. L'exposition visait à célébrer la diversité et à susciter une réflexion sur la façon de créer des conditions optimales pour une meilleure inclusion de tous dans la société.

Vernissage:

le 3 mai 2018 à 18h00

Date: du 3 au 20 mai 2018

Lieu: Grand Théâtre
Luxembourg
1, rond-point Schuman
Luxembourg - Limpertsberg

Horaires: du lundi au vendredi de
10h00 à 18h30 et les
jours de représentation

A la suite du vernissage, blanContact présente son nouveau spectacle « À part être » à 20h00. N'oubliez pas de réserver vos places.

Entrée libre

Exposition de photos à l'occasion des 50 ans de l'APEMH (Association des Parents d'Enfants Mentalement Handicapés)

« La personne en situation de handicap intellectuel dans sa vie de tous les jours »

L'APEMH fête le 50^{ième} anniversaire de sa création sous le leitmotiv : « Zesommen fir eng inklusiv Gesellschaft » (ensemble pour une société inclusive)! Cette exposition de photo se veut une action de sensibilisation à l'adresse du grand public, montrant ces personnes dans des contextes quotidiens, participant à la vie.... comme vous et nous !

Date: du 10 mai au 14 juin 2018

Lieu: Place Guillaume II
Luxembourg - Centre



Visites guidées

Nous proposons quatre visites guidées à travers la Ville-Haute accessibles aux différents besoins spécifiques. Ces visites sont ouvertes à tous.

4 visites guidées au centre ville pour

- personnes à mobilité réduite (LU - FR)
 - personnes aveugles et malvoyantes (LU - FR)
 - personnes sourdes et malentendantes (DE – langue des signes allemande)
 - personnes à besoins spécifiques intellectuels (LU - FR)
- (« City promenade for Kids » pour enfants et familles)

Date: 19 mai 2018

Lieu: Entrée Palais Grand-Ducal, Rue du Marché-aux-Herbes

Horaires: de 14h30 à 16h30

Réservation obligatoire:

(pour la visite pour les personnes malentendantes jusqu'au 11 mai 2018): 4796-4215 ou makayser@vdl.lu

Entrée libre

Visites ouvertes pour tous.

(Le nombre maximal de visiteurs par visite est de 25)



Invitation aux musées

Dans le cadre du week-end de l'invitation aux musées, des visites communes entre personnes à besoins spécifiques ou non auront lieu.

Lëtzebuerg City Museum

Date: 20 mai 2018

Lieu: Lëtzebuerg City Museum
14, rue du Saint-Esprit
Luxembourg - Ville-Haute

Exposition temporaire

Leit an der Stad. Luxembourg Street Photography, 1950-2017

Au travers de quelque 200 photos, l'exposition présente des instantanés du quotidien dans l'espace public de la ville de Luxembourg, des années 1950 à nos jours. Tous les clichés ont un point commun, ils s'apparentent au genre de la « photographie de rue » qui cherche à saisir spontanément la singularité d'une situation. Les clichés de passants ou groupes de personnes fortuits avec la ville en arrière-plan deviennent des documents historiques tandis qu'en même temps, de par leur ambiance et leur composition, ils débordent du contexte temporel.

Deux visites thématiques seront offertes :

- Pour personnes sourdes et malentendantes (DE et langue des signes allemande)
de 11h00 à 12h30
- Personnes à besoins spécifiques intellectuels (LU – langage simple)
de 15h00 à 16h00

Réservation obligatoire :

(pour la visite pour les personnes malentendantes jusqu'au 11 mai 2018):
4796-4215 ou makayser@vdl.lu

Les visites sont ouvertes à tous.

L'entrée aux Musées est gratuite.

Exposition permanente
The Luxembourg Story - plus de 1000 années d'histoire de la ville
Une visite de conte à travers l'histoire

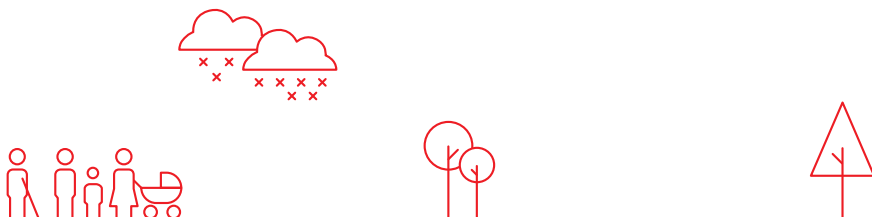
Sur les trois niveaux inférieurs du musée ainsi que dans un espace dédié à l'urbanisme actuel (au total 2 200 m²), l'exposition raconte l'histoire mouvementée de la ville de Luxembourg, depuis les débuts au X^{ème} siècle jusqu'à nos jours. En respectant la chronologie du développement divisée en quatre grandes périodes et 17 thèmes, l'exposition accentue les aspects historiques les plus importants et caractéristiques de chaque époque.

L'exposition propose au public – local et étranger – une introduction concise à l'histoire de la ville, avec une sélection correspondante d'objets, de films et de documents sonores, de photos et d'applications multimédias.

- Personnes aveugles et malvoyantes (LU)
de 13h00 à 14h30

Réservation obligatoire :
4796-4215 ou makayser@vdl.lu

La visite est ouverte à tous.
L'entrée aux Musées est gratuite.



Annonce préalable :

Confrontations : un musée pour tous

Villa Vauban – Musée d'Art de la Ville de Luxembourg

L'exposition présente les œuvres de la collection de la Villa Vauban sous un aspect inédit, visant à stimuler la curiosité du visiteur : elles sont exposées en paires ou ensembles d'opposés. On y retrouve des confrontations thématiques comme «vieux-jeune», «pauvre-riche», «seul-en compagnie», «pieux-frivole» ou encore «abstrait-figuratif», «en mouvement-à l'arrêt».

Tout comme la première édition de 2017, le nouveau Musée pour tous repose sur le concept d'accessibilité et d'inclusion («Design for all») : chaque visiteur peut découvrir les œuvres exposées à sa manière, selon ses capacités motrices ou encore cognitives.

Des outils de médiation spécialement conçus en donnent une lecture originale, interactive et souvent ludique. Un espace de l'exposition est aménagé en «Musée pour enfants» où les tableaux à motifs adaptés à un public très jeune seront accrochés à une hauteur appropriée.

Deux tapis d'éveil sont à la disposition des visiteurs.

Des déguisements ainsi qu'une borne photographique interactive permettent aux visiteurs de s'identifier aux protagonistes d'une ou plusieurs œuvres d'art.

Le musée propose à nouveau un programme complémentaire pour les personnes à besoin spécifiques.

**Date: du 21 juillet 2018 au
03 février 2019**

Pour plus d'informations :

+352 4796-4900

visites@2musees.vdl.lu

villavauban.lu



Deux Conférences sur le sujet de l'assurance dépendance

2 conférences sont proposées pour s'informer sur l'assurance dépendance. Elles sont organisées par le «Service Seniors» de la Ville de Luxembourg en collaboration avec RBS et l'administration d'évaluation et de contrôle de l'assurance dépendance.

Exposé de Pascale Kolb de l' «Administration d'évaluation et de contrôle» de l'assurance dépendance:

- Quand est-ce que je peux solliciter l'assurance dépendance?
- Qu'est-ce que signifie «être dépendant»?
- Quelles prestations seront pris en charge?
- Comment puis-je faire une demande de prestations?
- Comment procédera l'expertise de la situation de soins individuels et des besoins?

Par la suite, des questions pourront être posées.

Deux conférences avec différentes offres de langues permettent aux différents groupes cibles d'y participer.

Date: 2 mai 2018
Lieu: Cercle-Cité / Auditoire
 3, rue Genistre
 (Cité-Bibliothèque)
 Luxembourg - Centre
Horaires: de 17h00 à 19h00
Langue: Luxembourgeois
 Traduction en allemand, langue des signes allemande et transcription écrite sur demande

Date: 14 mai 2018
Lieu: Cercle-Cité / Auditoire
 3, rue Genistre
 (Cité-Bibliothèque)
 Luxembourg - Centre
Horaires: de 17h00 à 19h00
Langue: Français
 Traduction en anglais sur demande

La conférence est gratuite. Places limitées.

Inscription obligatoire jusqu'au 25 avril 2018:
 4796-4215 ou makayser@vdl.lu

Veillez nous communiquer votre besoin de traduction ou si vous avez besoin d'une place pour chaise roulante.

Conférence sur le sujet diabète

Conférence organisée par le « Service Seniors » de la Ville de Luxembourg, le Konviktsgaard et la Maison du diabète.

Conférence avec Sylvie Paquet, « Maison du Diabète »:

- Qu'est-ce que c'est que le diabète?
- Quelles formes de cette maladie existent?
- Quelles mesures de préventions et formes de traitement existent?
- Quelle importance ont l'alimentation et l'exercice physique?

Date: 4 mai 2018

Lieu: Konviktsgaard
11, rue Marie-Thérèse
Luxembourg - Centre

Horaires: 15h00 à 17h00

Langue: Luxembourgeois
Traduction en français, allemand,
langue des signes et transcription
écrite sur demande.

Si besoin de traduction:

inscription obligatoire jusqu'au
27 avril 2018: 4796-4215 ou
makayser@vdl.lu

La conférence est gratuite.



Journées thématiques « autisme » organisées par ZEFI – Zesummen fir Inklusioun

Workshops pour les parents : Les ATELIERS ATP - Autisme de la Théorie à la Pratique

ATELIER 1 - Gestion du temps pour enfants avec autisme

ATELIER 2 - Autonomie - Supports et stratégies

Date: 5 mai 2018

Lieu: Info-Handicap –
salle de réunion
65, rue de la Gare
Luxembourg - Gare

Conférencier:
Luciano Lazzarotto
(« Les Ateliers ATP »)

Horaires: Atelier 1: de 9h30 à 12h30
Atelier 2: de 14h30 à 17h30

Langue: Français

Nombre de participants:

12 personnes au maximum

Frais d'inscription:

gratuit pour les membres de
ZEFI asbl

70 € pour les non-membres
(par atelier)

Inscription: par mail à info@zefi.lu

Plus d'informations sur

www.zefi.lu

Conseil / Film « Inklusion – Jo x Nee – » et Conférence sur l'inclusion scolaire des enfants avec autisme

Conseil

Possibilité de consultations individuelles sur réservation avec Monsieur Luciano Lazzarotto, formateur à l'IFEN (Institut de formation de l'éducation nationale) et conférencier sur la scolarisation des élèves avec autisme à l'Institut de l'Éducation Nationale Française à partir de 15 heures.

Date: 8 mai 2018

Lieu: Centre culturel de
Bonnevoie
2, rue des Ardennes
Luxembourg - Bonnevoie

Horaires: de 15h00 à 18h00

Conseiller: Luciano Lazzarotto
(« Les Ateliers ATP »)

Garde d'enfants: assurée pour les
familles participantes

Prière de prendre rendez-vous sur
info@zefi.lu

Film: «Inklusioun – Jo x Nee –»

Ce film a été réalisé par ZEFI asbl en collaboration avec le CNA (Centre national de l'audiovisuel) et montre deux exemples d'inclusion scolaire d'enfants avec autisme au Luxembourg.

Date: 8 mai 2018

Lieu: Centre culturel de Bonnevoie
2, rue des Ardennes
Luxembourg - Bonnevoie

Horaires: de 18h00 à 19h00

Langue: Luxembourgeois avec des sous-titres en français et en allemand.

Traduction de la discussion en allemand, français, langue des signes allemande ou transcription écrite sur demande jusqu'au 2 mai 2018.

Garde d'enfants: assurée pour les familles participantes

Conférence

Conférence sur l'inclusion scolaire des enfants avec autisme (TSA) avec le conférencier Monsieur Luciano Lazzarotto, consultant éducatif et pédagogique spécialisé TSA.

A la suite de la conférence, un vin d'honneur est offert.

Date: 8 mai 2018

Lieu: Centre culturel de Bonnevoie
2, rue des Ardennes
Luxembourg - Bonnevoie

Horaires: de 19h00 à 21h30

Langue: Français

Traduction en allemand, langue des signes allemande et transcription écrite sur demande jusqu'au 2 mai 2018.

Garde d'enfants: assurée pour les familles participantes

Plus d'informations et inscription pour le conseil sur www.zefi.lu et info@zefi.lu

Veillez aussi communiquer votre besoin de traduction jusqu'au 2 mai 2018.

Entrée libre



Conférence : « La Convention des Nations Unies relative aux droits des personnes handicapées – Une épée tranchante ou un couteau terre ? »

Organisateur : Nëmme mat Eis!

Le Plan d'Action de l'État Luxembourgeois se rapporte à la Convention des Nations Unies relative aux droits des personnes handicapées.

Pour certains, c'est une construction juridique complexe et beaucoup trop abstraite, qui ne traite pas des problèmes quotidiens des personnes à besoins spécifiques. D'autres croient qu'ils peuvent trouver la solution à leurs besoins personnels à l'intérieur, afin de forcer l'État luxembourgeois à éliminer leurs problèmes. Dans la plupart des cas, cela se fait sur la base d'un ressenti personnel de la justice, plutôt que sur une connaissance concrète des lois.

Les associations locales pour personnes à besoins spécifiques ont traité ce problème intensivement dans le passé. En conséquence, ils ont remis au Comité des Nations Unies sur les droits des personnes handicapées l'année dernière un rapport alternatif à Genève qui analyse de manière critique la situation des personnes à besoins spécifiques au Luxembourg.

La soirée résume les événements de l'année passée et ose regarder vers l'avenir :

- Qu'est-ce la Convention des Nations Unies relative aux droits des Personnes Handicapées
- A quoi le gouvernement luxembourgeois s'est-il engagé?
- Le Rapport d'État et le rapport alternatif du Luxembourg
- L'évaluation par le Comité des Nations Unies
- Initiatives parallèles, par ex. « Sustainable Development Goals », « European Disability Strategy », « European Accessibility Act »
- La responsabilité de l'État
- La responsabilité des communes et de la société civile
- Perspectives d'avenir

L'événement propose la possibilité d'une discussion animée à la fin.

À la suite de la conférence, un vin d'honneur est offert par la Ville de Luxembourg.

Date: 31 mai 2018

Lieu: Centre culturel de Bonnevoie
2, rue des Ardennes
Luxembourg - Bonnevoie

Horaires: de 19h00 à 22h00

Langue: allemand

Traduction française, langue des signes allemande, transcription écrite et langage facile sur demande jusqu'au 24 mai 2018.

(4796-4215 ou makayser@vdl.lu)

En partenariat avec « Trisomie21 », Fondation EME (Ecouter pour Mieux s'Entendre) et Kinepolis, 2 films et un avant-film seront présentés :

JOMI – lautlos, aber nicht sprachlos (JOMI – silencieux, mais pas sans voix)

Avant la représentation, JOMI nous entraîne dans son monde merveilleux du silence avec un extrait de son répertoire.

Présentation du film suivie d'une discussion en présence du pantomime JOMI et du réalisateur Sebastian Voltmer.

Acteur principal :

Josef Michael Kreutzer (JOMI)

Réalisateur, caméra, montage et musique :

Sebastian Voltmer

Producteur et caméra :

Manfred Voltmer

Direction artistique et scénario :

Jenny Theobald, Sylvia Methner

Organisation : Jean Braeunig

Photos : Winfried Götzinger

Interprétation DGS :

Isabelle Ridder

Durée : 105 minutes

Financement : par le « Saarland Media »

Une production de :

LichtenSTERN.tv

Pas seulement Michael Jackson, le légendaire « King of Pop », a élaboré son « moonwalk » fascinant avec Marcel Marceau, le fameux pantomime français : JOMI, l'un des artistes les plus connus au niveau international avec son langage corporel typique, a également appris son métier avec lui. JOMI s'est produit dans de nombreux pays après avoir passé son examen à Paris « avec distinction » et dirige des ateliers de pantomime. Le film « Silencieux mais pas sans voix », le dernier film du cinéaste allemand Sebastian Voltmer, montre des scènes de sa vie, ainsi que des extraits du répertoire scénique varié de JOMI – tel est son nom d'artiste. Derrière, se cache le pantomime allemand Josef Michael Kreutzer. Son savoir-faire est très diversifié : de sérieux à enjoué, de réfléchi à joyeux, de pétillant à audacieux. Josef Michael Kreutzer est sourd depuis sa première année de vie, causée par une méningite, mais aucun spectateur ne voit JOMI sur scène, comme une personne ayant un handicap.

«JOMI - silencieux mais pas sans voix» montre l'art fascinant des expressions faciales et du langage corporel. Pantomime au plus haut niveau, il n'est jamais arrogant, au contraire: toujours très proche des gens. Aussi les enfants sont émerveillés s'ils découvrent JOMI.

Le documentaire a été conçu dès le départ afin qu'il soit facile à comprendre pour les personnes sourdes et aveugles sans perturber le flux narratif. La traductrice en langue des signes bien connue, Isabelle Ridder, interprète la partie sonore du film pour les malentendants en langue des signes allemande. Une audiodescription tente de rendre l'art exclusivement visuel de la pantomime aussi accessible aux aveugles. À cet égard, cette documentation est une contribution importante et inclusive au paysage cinématographique.

Date: 9 mai 2018

Lieu: Kinopolis Kirchberg

Durée: de 19h00 à 22h00

Langue: Allemand, langue des signes allemande, sous-titres allemand et Audiodescription

Traduction en langue des signes allemande de la discussion, ainsi que traduction en français pour le film et la discussion sur demande

Réservation souhaitée

par mail à makayser@vdl.lu

ou par téléphone: 4796-4215

Réservation obligatoire pour les traductions jusqu'au 2 mai 2018.

Plus d'informations sur la documentation cinématographique:

www.jomi-film.com

Entrée libre



Le film émouvant « 24 Wochen » (24 semaines) le 6 juin 2018

En avant-film, un documentaire montre le travail de la Fondation EME (Ecouter pour Mieux s'Entendre).

Les projets, réalisés grâce à la Fondation EME, s'adressent en particulier aux personnes qui, pour diverses raisons, ne font pas partie du public habituel de ce type d'activités culturelles, tels que les enfants et adultes souffrant de handicaps ou à mobilité réduite, les personnes âgées, les personnes socialement défavorisées ou se trouvant dans des situations difficiles, les personnes marginalisées ou isolées. L'expertise du conseil de la Fondation EME et la qualité du réseau régional et international de la Philharmonie ont permis des initiatives destinées à élaborer des offres musicales sur mesure pour les personnes en détresse.

24 Wochen (24 semaines)

Régie : Anne Zohra Berrached

Interprètes : Julia Jentsch, Bjarne Mädel, Johanna Gastdorf, Emilia Pieske, Maria Dragus

Compositeur : Jasmin Reuter

Année de parution : 2016

Film à partir de 12 ans

Langue : Allemand avec sous-titres allemand et audiodescription

Durée : 99 Minuten

Studio : Indigo

Drame allemand, profondément émouvant sur l'histoire d'une femme enceinte qui doit prendre la lourde décision si oui ou non elle doit garder son bébé gravement malade.

Astrid et Marc forment un couple solide et épanoui. Astrid est artiste de cabaret, elle aime son travail, son mari et manager Markus l'encourage et la soutient. Leur vie bascule lorsqu'ils attendent leur deuxième enfant ; lors d'un examen de routine ils apprennent que leur bébé est gravement malade. Le diagnostic les frappe comme une fatalité aveugle. Ils essaient tant bien que mal d'accepter leur destin, mais il finira par mettre leur couple à rudes épreuves à force de plans de guérison, de conseils et pronostics. La recherche de la réponse adaptée à la situation qu'ils traversent remet tout en question : leur couple, le désir d'avoir un enfant, leur vie et les plans qu'ils s'étaient fixés. Plus le temps passe, plus ils s'aperçoivent que personne ne pourra prendre une décision sur la vie ou la mort de leur bébé à leur place.

«24 Wochen» est du cinéma allemand comme bien ficelé: plein de vie et raconté avec sincérité.

La réalisatrice Anne Zohra Berrached a su trouver des images pour illustrer la décision d'urgence qui ne saurait s'expliquer en des mots. Les acteurs formidables Julia Jentsch et Bjarne Mädel nous embarquent dans leur histoire et nous bouleversent. Un film riche en émotion, illustrant une grande histoire d'amour et peut-être davantage d'une grande frustration.

Une remarque: les personnages médicaux dans le film ne sont pas des acteurs, mais des médecins, des infirmières, ..., qui jouent leur propre rôle.

Film Awards:

66. Berlinale: Preis der Gilde-Deutscher Filmkunsttheater

13. Neisse Filmfestival: Bestes Szenenbild

26. Filmkunstfest Mecklenburg-Vorpommern: Beste Regiebestes Drehbuch, Publikumspreis

27. internationales Filmfest Emden/Norderney: Publikumspreis für beste Regie
Deutschen Filmpreis 2017: Filmpreis in Silber

Discussion

Dans les discussions qui suivront les films, les thématiques vont être reprises. Quelle est la situation des personnes concernées au Luxembourg ? Quels soutiens sont proposés? Quelles difficultés sont rencontrées ? Témoignages, idées, propositions,...

Date: 6 juin 2018

Lieu: Kinepolis Kirchberg

Durée: de 19h00 à 22h00

Langue originale de l'avant-film:

français avec sous-titres français

Langue originale du film principal:

allemand et sous-titres allemand
avec audiodescription (à confirmer)

Une **audiodescription** est proposée pour les personnes malvoyantes et aveugles sur demande.

Traduction de la discussion

en langue des signes allemande ainsi qu'en français pour le film et la discussion, sur demande

Réservation souhaitée

par mail à makayser@vdl.lu
ou par téléphone: 4796-4215

Réservation obligatoire si traduction souhaitée jusqu'au 30 avril 2018.

Entrée libre

Marx avec Harmonica

Dans le cadre du projet BABEL du «Mierscher Kulturaus» et avec la collaboration de l'asbl «Solidarität mit Hörgeschädigten», cette production du théâtre des casemates offre une traduction en langue des signes.

Une fête d'anniversaire pour Charly avec des plaisirs capitaux pour les camarades. A l'occasion du 200^{ième} anniversaire de Karl Marx, le théâtre des casemates présente une lecture de différents textes analytiques, militants, mais également un peu grotesques de Karl Marx. Hermann Treusch, ancien directeur de la «Freien Volksbühne Berlin» emmène son harmonika.

Sélection de texte et lecture : Marc Limpach et Hermann Treusch

Musique : Michel Herblin (harmonica), Michel Reis (piano)

Une production du théâtre des casemates avec le soutien de la Fondation Robert Krieps.

Date : 4 mai 2018

Lieu : Théâtre des casemates
14, rue du puits
Luxembourg-Bonnevoie

Horaires : de 20h 00 à 22h00

Langue : allemand
Traduction en langue des signes allemande sur demande

Tarif : 20 Euros
(tarif réduit de 8 Euros)

Attention :

traduction en langue des signes que sur demande jusqu'au 30 avril 2018 (makayser@vdl.lu).

Les tickets doivent être réservés au préalable sur :

ticket@kasemattentheater.lu

Nous vous remercions pour votre compréhension.



À part être

Création dans le cadre du projet **BlanContact**

Danse, musique, objets en mouvement
Annick Pütz, Thierry Raymond

*accouche d'un espace
où s'abriter
s'en habiller
l'habiter d'habitudes
de rires et ritournelles*

faiseur d'étrangetés

*terre sans nom
proche étrange
où les chemins se croisent
juste sous la surface*

Avec une grande sensibilité tant artistique qu'humaine, les chorégraphes Annick Pütz et Thierry Raymond font émerger des chorégraphies pour danseurs mobiles et à mobilité réduite. Le résultat est touchant et étonnant, l'énergie qui s'y dégage est intime et prenante à la fois. Une aventure saisissante!

Direction artistique, chorégraphie Annick Pütz, Thierry Raymond

Danseur Giovanni Zazzera

Danseurs des ateliers blanContact Pierre Bangnowski, Sandra Beck, Michèle Besch, Irma Chenet, Jean-Marie Dummong, Martina Haasenritter, Nora Nouche Hoffmann, Antonio Mazzaro, Michael Meier, Patrick Racz, Fabienne Theisen, Steve Urbing, Tiziana Valenzano, Katalin Wagner, Dany Weber

Danseurs invités du collectif DADOFONIC Cristiano Dias Andrade, Sandra Fernandes Fitas

Musiciens Nicolas Billaux (Haut-bois) Florence Borgers (Piano, Contrebasse)

Œil externe manipulation d'objets Frank Soehnle

Scénographie Trixi Weis

Costumes Dagmar Weitze

Création lumière Nina Schaeffer

Habilleuse Liette Majerus

Production Mierscher Kulturhaus, Fondation Kräizberg
Coproduction Les Théâtres de la Ville de Luxembourg
Aide financière Oeuvre Nationale de Secours Grande-Duchesse Charlotte
Réalisé avec le concours du Fonds culturel national Luxembourg
Avec le soutien de Fondation Indépendance, Ministère de la Famille, de l'Intégration et à la Grande Région
Partenaires TROIS C-L - Centre de Création Chorégraphique Luxembourg-geois, collectif DADOFONIC

Date: 3 mai 2018

Lieu: Grand Théâtre
Luxembourg
1, rond-point Schuman
Luxembourg - Limpertsberg

Horaires: de 20h00 à 21h15

Tarif: 20 Euros (tarif réduit 8€)

Audiodescription sur demande

Informations et Réservations:

- Luxembourg City Tourist Office
(30 place Guillaume)

Lu-Sa: 9h00-18h00 et dimanche
10h00-18h00 ou au 470895-1,
www.luxembourgticket.lu

- Luxembourg-Ticket (Rond-point
Schuman) Lu-Ve: 10h00-18h30

Autres performances:

Au «Mierscher Kulturhaus»
Vendredi 20/04/2018, 20 heures
(première)

Samedi 21/04/2018, 20 heures

Dimanche 22/04/2018, 17 heures

Pour plus d'informations:

www.kulturhaus.lu

www.theatres.lu

Réservation Audiodescription:

4796-4215 ou makayser@vdl.lu



Gala « Inclusion »

Art et culture sans barrières

Lors de la quatrième édition du gala « Inclusion » dans le cadre des semaines de sensibilisation de la Ville de Luxembourg, l'art et la culture se rencontrent à nouveau sans barrières. Au Conservatoire de Musique de la Ville de Luxembourg musique, danse, théâtre et poésie présenté, par des artistes exceptionnels, sont au programme.

Suite à la partie artistique, la Ville de Luxembourg invite à un vin d'honneur organisé avec différents ateliers du domaine « besoins spécifiques » : (APEMH, Autisme Luxembourg, Ligue-HMC, Op der Schock, Tricentenaire, Tridoc, Yolande-Coop).

Au programme cette année :

BlancContact : la danse vit du langage du corps, des gestes, des mouvements. Mais qu'en est-il, si le corps est réduit dans ses possibilités de mouvement ? C'est ce qu'explorent depuis 10 ans les choréographes Annick Pütz und Thierry Raymond (qui est également psychomotricien diplômé), dans leur projet blancContact, un projet initié en 2007 par le Mierscher Kulturhaus et la Fondation Kraizbierg. Ils réunissent des danseurs avec et sans besoins spécifiques. Dans leur nouvelle production « À part être » la troupe met en évidence les possibilités d'expression particulières de tout un chacun – en démontrant une fois de plus qu'un handicap n'est pas toujours un obstacle. Lors du gala, deux extraits du spectacle vont donner envie aux spectateurs de voir l'intégralité de la production. Une aventure émouvante, touchante et pleine de surprises !

Collectif Dadofonic : « Häerzgeflüster am Tangoschrëtt ». Le collectif Dadofonic présente de courts extraits du monde de l'amour et de la musique: accompagnées du Swing et du Jazz, flottent des personnages aussi élégants que beaux à travers les attentes et les déceptions vers la plus grande des passions. Dans le rythme du Tango et de la valse, ils sont à la recherche de l'âme sœur de manière galante.

Réjouissez-vous de découvrir un monde plein de charme, de positivité, de savoir-faire professionnel marié à une légèreté libératrice.

Le collectif DADOFONIC est un Atelier Protégé de la Ligue HMC. Les 13 artistes répètent tous les jours à Bertrange.

Noémie Desquiotz-Sunnen, soprano luxembourgeoise, a suivi ses études au Conservatoire de la Ville de Luxembourg, ainsi qu'au Conservatoire national de région de Nancy. Elle a participé à de nombreux cours de spécialisation avec différents chanteurs d'opéra célèbres, e.a. Sylvia Geszty et Ingeborg Hallstein. En plus de son travail en tant qu'enseignante, chef de chœur et formatrice vocale, Noémie est souvent sollicitée comme soliste lors de nombreux concerts avec chorales et orchestres, au Luxembourg et à l'étranger. Elle a chanté dans diverses productions d'opéra. Elle a chanté entre autres le rôle de « Reine de la nuit » dans « Flûte enchantée » de Mozart...

Souffrante depuis 2013 d'une SLA, sclérose latérale amyotrophique, elle ne se laisse pas abattre par cette lourde maladie et son handicap et elle continue à se produire en tant que soliste. Le soir du gala elle va vous fasciner depuis son fauteuil-roulant avec sa voix magnifique, une voix qui fera vraiment ressortir l'acoustique du Conservatoire et qui vous restera gravée à jamais ...

Comme l'année dernière, Noémie est accompagnée au piano par **Pit Heyart** : âgé de 32 ans, Pit Heyart a commencé la musique à l'âge de 7 ans à l'Ecole de Musique de Redange où il poursuit des cours de trompettes et de piano. Il continuera ensuite à pratiquer la musique en tant que loisir en suivant des cours au Conservatoire de Musique de la Ville de Luxembourg. Après l'obtention de son baccalauréat en lettres et en langues, il décida d'entamer des études de musique à l'Université P. Verlaine de Metz en musicologie et à la « Hochschule für Musik und Tanz Köln ». Bien qu'ayant mis pendant ses études l'accent sur le volet pédagogique, il n'en reste pas moins un pianiste, fortement inspiré par ses professeurs, particulièrement : Mme K. Reifenrath au Luxembourg et M. R. Braun à Cologne.

Jean Ziata un autre artiste important à ne pas oublier. Après quelques années de pause au Gala, Jean fait son retour. Son accordéon et sa guitare font partie de lui comme l'eau pour vivre. Aveugle, d'origine de l'Afrique, cet artiste a grandi au Luxembourg et il puise dans son extraordinaire répertoire.

Fräncki Friederich, comédien, écrivain et jongleur du Collectif Dadofonic ainsi que **Madeleine Kayser**, référente pour besoins spécifiques de la Ville de Luxembourg vous guident à travers la soirée.

A la suite de la partie artistique, la Ville de Luxembourg vous invite à un vin d'honneur exceptionnel, organisé en lien avec plusieurs associations du domaine des besoins spécifiques. Rencontres avec les artistes, délicieuses bouchées et convivialité sont au programme pour clôturer la soirée.

Date: 18 mai 2018

Lieu: Conservatoire de la Ville de Luxembourg
33, rue Charles Martel

Horaires: de 19h00 à 22h30
Traduction en français, langue des signes allemande et audiodescription sur demande

Réservation souhaitée:
(nombre de places limité) et obligatoire pour les traductions jusqu'au 11 mai 2018

Informations et réservations:

au 4796-4215 ou makayser@vdl.lu ainsi qu'à

- Luxembourg City Tourist Office
(30 place Guillaume) du lundi au samedi: 9h00-18h00 et le dimanche: 10h00-18h00

- Luxembourg-Ticket (Rond-point Schuman) du lundi au vendredi: 10h00-18h30

Entrée libre

Annonce préalable: EME-Ecouter pour Mieux s'Entendre: « This is my bed » du 27 au 29 juin 2018

Spectacle créé par la « English Touring Opera » pour des personnes à besoins spécifiques

La Fondation EME est ravie de proposer à nouveau en 2018 un projet conçu et réalisé pour des personnes atteintes d'autisme, ou d'un polyhandicap physique et/ou mental: « This is my bed ».

Après les spectacles The Midnight Moon, RedBlueGreen, Spin, Rumbled et Different, l'ensemble The English Touring Opera revient pour la sixième fois au Luxembourg avec leur nouveau spectacle interactif pour un public avec besoins spécifiques: une expérience multi-sensorielle et fabuleuse.

« This is my bed » a été créé en collaboration avec la Perseid School et avec le Polka Theatre à Wimbeldon.

Durée

Pendant trois jours, plus de 300 enfants et adultes à besoins spécifiques auront la possibilité de participer à ces spectacles interactifs et fantastiques. Le spectacle sera présenté à l'Espace Découverte de la Philharmonie du 27 au 29 juin 2018 au rythme de 3-4 séances par jour.

Public cible

Toutes les institutions pour personnes à besoins spécifiques du Luxembourg seront invitées à participer.

En 2017, 367 personnes se sont rendues à la Philharmonie. Séparées en groupes de maximums 40 personnes, les neufs shows répartis sur les trois jours affichaient complets.

Intervenants

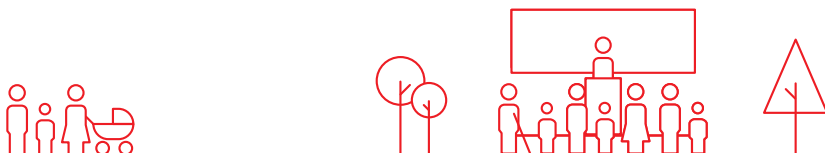
Tim Yealland (régisseur), Pete Letanka (compositeur), Abigail Kelly (chanteuse), Bradley Travis (chanteur), Joana Marie Skillett (chanteuse)

Date: 27-29 juin 2018

Lieu: Philharmonie
1, place de l'Europe,
Luxembourg- Kirchberg

Information et réservation:

Sarah Bergdoll au 260227435 ou
contact@fondation-eme.lu ou sur
www.fondation-eme.lu



Le Comité participatif des besoins spécifiques et le Service intégration et besoins spécifiques de la Ville de Luxembourg

La philosophie de travail du service est d'impliquer les personnes et associations concernées ainsi que l'ensemble des services de la Ville de Luxembourg dans la réalisation de projets, pour continuellement améliorer les services offerts à l'ensemble des citoyens en vue d'une « Ville pour tous ».

Le service est également un lieu de contact pour les personnes et associations concernées.

La mise en place du Comité participatif et de ses groupes de travail, permet une implication directe et efficace des personnes concernées dans l'ensemble des projets. Les personnes intéressés à participer peuvent prendre contact.

En plus des actions de sensibilisation, d'autres actions et services sont proposées :

- groupes de travail et de réflexion dans le cadre du comité participatif
- espaces pour personnes à besoins spécifiques lors des activités festives et manifestations
- accessibilité des actions proposées par la Ville
- aménagements divers « Design for all »
- cours de langue des signes allemande
- aide et soutien pour la recherche de solutions adaptées

Adresse de contact pour des renseignements supplémentaires ou participation au Comité participatif avec ses groupes de travail :

Service intégration et besoins spécifiques
42, Place Guillaume II
L-2090 Luxembourg
Madeleine Kayser
Tel : 4796 - 4215
Email : makayser@vdl.lu

Partenaires

- AAPE – Association d'Aide aux Personnes Epileptiques
- ADAPTH
- Administration d'évaluation et de contrôle" de l'assurance dépendance
- AH – Accessible Housing
- ALAN –maladies rares Luxembourg
- ALBL asbl - Association Luxembourgeoise Borréliose de Lyme asbl
- A.P.E.LUX. – Anlaufstelle für Pädagogen und Eltern Luxemburg
- APEMH-Association des Parents d'Enfants Mentalement Handicapés
- APEMH-Ateliers Bettange-sur-Mess
- APPAAL – Association des Parents de Personnes atteintes d'Autismes de Luxembourg asbl
- Association Luxembourg Alzheimer
- Association des Aveugles et Malvoyants du Luxembourg
- Association des Chiens Guides du Grand Est
- Association luxembourgeoise des Pédagogues Curatifs
- Autisme Luxembourg
- AVR – Association Victimes de la route
- Back To Sport
- Blëtz asbl
- Casa Fabiana
- CET – Centre pour l'égalité de traitement
- CGAL – Chiens Guides d'Aveugles au Luxembourg asbl
- CNA (Centre national de l'audiovisuel)
- Collectif Dadofonic de la Ligue HMC
- Conservatoire de la Ville de Luxembourg
- Croix-rouge luxembourgeoise
- DAAFLUX asbl.
- Dysphasie.lu
- EME - Ecouter pour Mieux s'Entendre
- FAL – Fondation Autisme Luxembourg
- Fondation Henry et Erna Leir
- Fondation Indépendance
- Fondation Kraizbiereg
- Fondation Letzebuenger Blannenveréngung
- Fondation Wonschstär
- Fonds culturel national Luxembourg
- Help
- Hörgeschädigtenberatung SmH
- ILCOLUX-Association des Ileostomises et Colostomises Luxembourgeois
- Info-Handicap
- Institut de formation de l'éducation nationale
- InstitutKasemattentheater
- Kinopolis Kirchberg
- Klaro – Centre de compétences pour langage facile
- Konviktsgaard
- LACI – Lëtzebuenger Associatioun vun de Cochlear Implantéierten asbl
- LAP – Letzebuenger Aktiounskrees Psychomotorik

- Les 2 Musées de la Ville de Luxembourg
- Les Ateliers ATP (autisme de la théorie à la pratique)
- Les Tandems de la vue
- Les Théâtres de la Ville de Luxembourg
- LGIPA-Lëtzebuenger Gesellschaft fir Individualpsychologie nom Alfred Adler
- Ligue HMC
- Lux Rollers asbl
- Luxembourg City Tourist Office
- Luxembourg Handbike Team - LHT
- Luxembourg Paralympic Committee
- magic moving pixel s.a.
- Maison du diabète
- Mental Health Organization asbl
- Mier Hëllef asbl
- Mierscher Kulturhaus
- Ministère de la Famille, de l'Intégration et de la Grande Région
- Multiple Sclérose Luxembourg asbl
- Nëmme mat eis ! asbl
- Œuvre Nationale de Secours Grande-Duchesse Charlotte
- OGBL-L/Département des travailleurs handicapés
- Op der Schock
- Optin s.a.
- Parkinson Luxembourg asbl
- Philharmonie
- Porta Nova
- Quadro Delizioso
- RAHNA – Muppen ennerstëtze Leit am Rollstull asbl
- Rehazenter
- Restaurant La Locanda
- RBS
- Schrëtt fir Schrëtt
- SCAP – Service de consultation et d'aide pour troubles de l'attention et de perception et du développement psychomoteur
- Service des sports de la Ville de Luxembourg
- Service seniors de la Ville de Luxembourg
- Service d'Information et de Prévention de la Ligue luxembourgeoise d'hygiène mentale
- Solidarität für Hörgeschädigte asbl
- Stéftung Hëllef Doheem
- Step by step S.A.
- Téléthon
- Toleranza daag asbl
- Treffpunkt ADHS asbl
- Tricentenaire asbl
- Tridoc
- Trisomie 21 Letzebuerg asbl
- Trois C-L – Centre de Création Choréographique Luxembourgeois
- Wäertvollt Liewen asbl
- Yolande-Coop
- ZAK – Zesummen aktiv asbl
- Zesummen fir Inklusioun asbl / Ensemble pour l'inclusion asbl

D'autres associations peuvent encore se rajouter en tant que partenaires.

INFORMATIONS ET RÉSERVATION :

Ville de Luxembourg
Intégration et besoins spécifiques
T.: 4796-4215
makayser@vdl.lu
www.vdl.lu



Ville de Luxembourg



@CityLuxembourg

