

# Bulletin annuel de la qualité de l'air Luxembourg-Rocade de Bonnevoie 2020

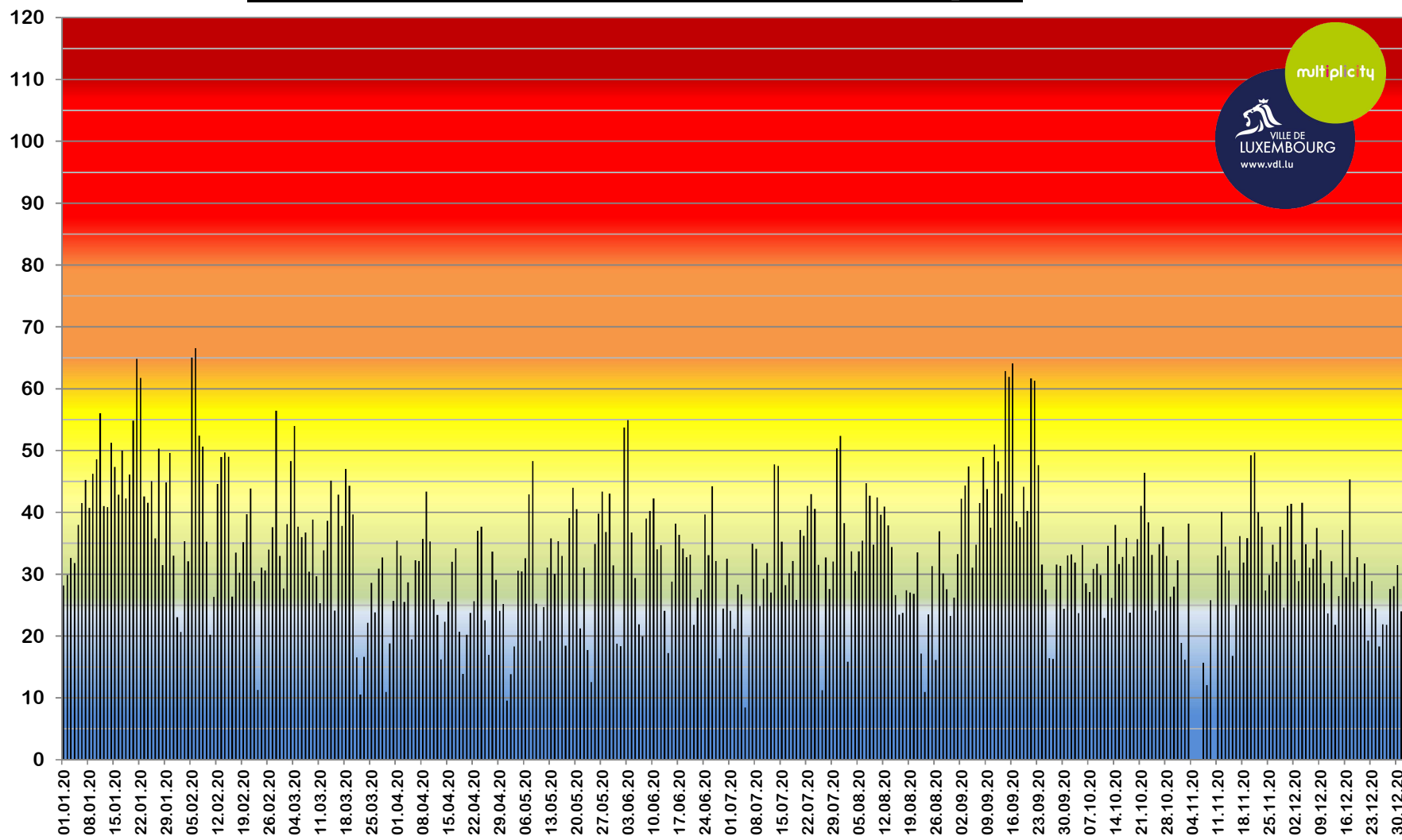
Pour plus d'infos:  
Délégué à l'environnement 4796 - 4773



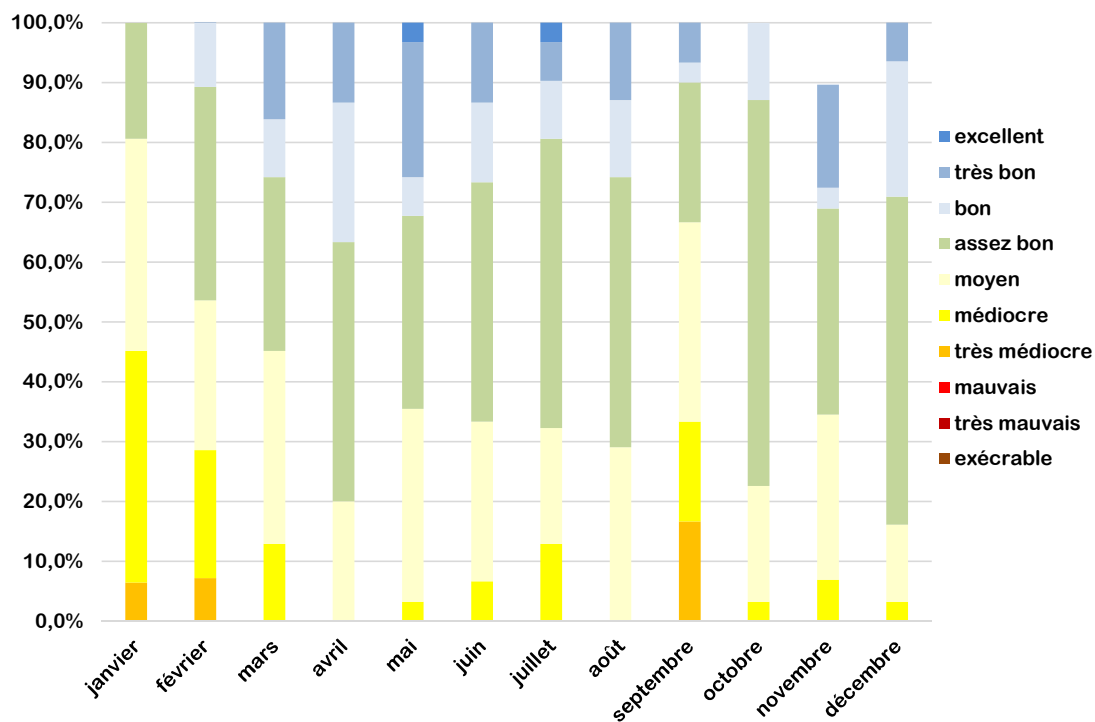
[ $\mu\text{g NO}_2/\text{m}^3$ ]	INDICE DE QUALITÉ JOURNALIER	NOMBRE DE JOURS	% DE JOURS
> 160	exécrable	0	0,0%
110 - 160	très mauvais	0	0,0%
80 - 110	mauvais	0	0,0%
60 - 80	très médiocre	9	2,5%
45 - 60	médiocre	38	10,5%
35 - 45	moyen	95	26,2%
25 - 35	assez bon	143	39,5%
20 - 25	bon	39	10,8%
10 - 20	très bon	36	9,9%
0 - 10	excellent	2	0,6%
[ $\mu\text{g NO}_2/\text{m}^3$ ]	INDICE DE QUALITÉ HORAIRE	NOMBRE D'HEURES	% D'HEURES
> 400	exécrable	0	0,00%
270-400	très mauvais	0	0,00%
200-270	mauvais	0	0,00%
150-200	très médiocre	0	0,00%
110-150	médiocre	5	0,06%
80-110	moyen	107	1,22%
60-80	assez bon	604	6,88%
45-60	bon	1329	15,13%
25-45	très bon	3565	40,59%
0-25	excellent	3174	36,13%

MOYENNE HORAIRE MAXIMALE :	132,1	21.01.2020 10:00
MOYENNE HORAIRE MINIMALE :	1,8	06.07.2020 04:00
MOYENNE JOURNALIÈRE MAXIMALE :	66,5	06.02.2020
MOYENNE JOURNALIÈRE MINIMALE :	8,5	05.07.2020
MOYENNE ANNUELLE 2020: (valeur limite européenne: $40 \mu\text{g} / \text{m}^3$ )		33,6
Disponibilité des données horaires :		99,43%
Disponibilité des données journalières :		98,91%

# LUXEMBOURG ROCADE BONNEVOIE 2020 : moyennes journalières en dioxydes d'azote en $\mu\text{g NO}_2 / \text{m}^3$



**Indice de qualité journalier par mois  
- 2020 -**



**Indice de qualité horaire par mois  
- 2020 -**

