

Rue Henri VII

Limpertsberg

TRAVAUX D'INFRASTRUCTURES ET DE REAMENAGEMENT

Réunion d'information du 16 janvier 2023



COMMUNICATION

NOUS RÉNOVONS POUR VOUS



Direction Génie Civil – Constructions
Service Coordination des chantiers (SERCO)

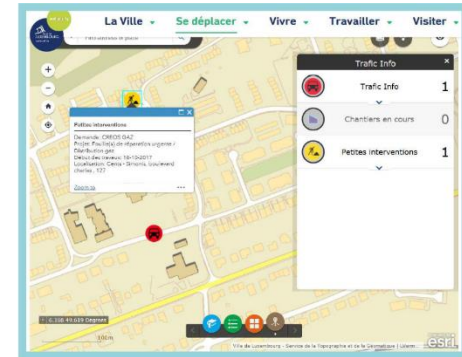


DIRECT, TRANSPARENT, CONCRET ET INFORMATIF

- ▶ Campagne de grande envergure
- ▶ Introduction du label **“NOUS RÉNOVONS POUR VOUS”**
- ▶ Info-box - 13, rue Notre-Dame L-2240 Luxembourg
- ▶ Médiateurs
de chantiers (4796-4343)
- ▶ chantiers@vdl.lu

SUPPORTS EN LIGNE

- ▶ cityapp - VDL
- ▶ Carte des chantiers en cours
- ▶ Site web dédié (informations actualisées) chantiers.vdl.lu
- ▶ Profils sociaux de la ville  
- ▶ Newsletter (inscription sur vdl.lu)



www.vdl.lu/se-deplacer/informations-traffic/carte-des-chantiers-en-cours



SUPPORTS CLASSIQUES

- ▶ Rubrique mensuelle City Mag
- ▶ Affichage, flyers d'information



PRÉSENTATION DU CHANTIER

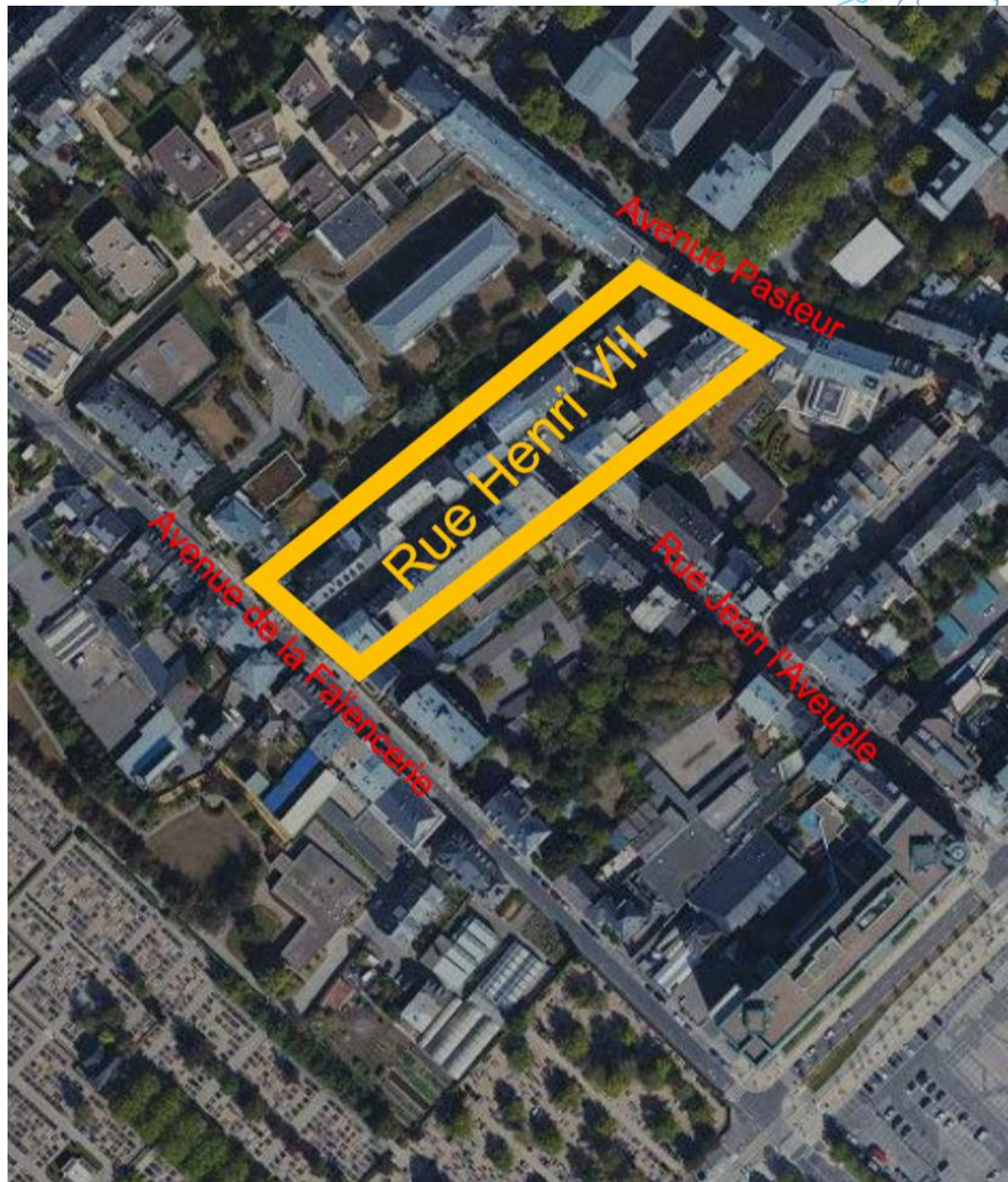
Direction Génie Civil – Constructions
Service Coordination des chantiers (SERCO)



Où?

Quartier Limpertsberg

Entre l'Avenue de la
Faïencerie et l'Avenue
Pasteur



Qui?

- Pour la Ville de Luxembourg
 - Service de la Voirie
 - Service des Eaux
 - Service de l'Eclairage public
 - Service des Technologie de l'information et de la communication (TIC)

- Services externes
 - CREOS Luxembourg SA (Gaz et Electricité)
 - POST Luxembourg
 - Eltrona Luxembourg

DIVERS

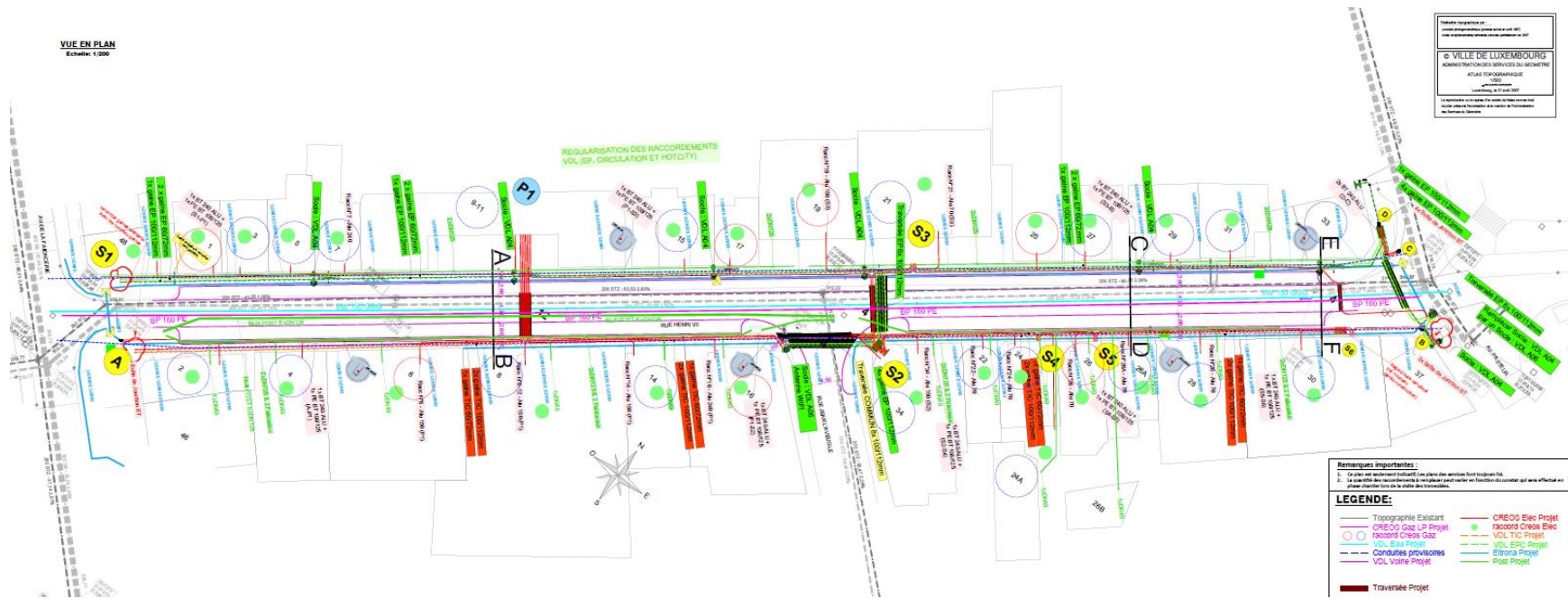
- ▶ Etats des lieux
- ▶ Conduites provisoires (eau / gaz)
- ▶ Nouveaux branchements & déplacements de compteurs
 - Visites des caves
 - Dégagement des pièces à l'intérieur des maisons
 - Coupures pour les nouveaux raccords
- ▶ Etanchéités verticales
- ▶ Poubelles
- ▶ Déménagements, livraisons, vacances, absences → Coordinateur
- ▶ Accès aux maisons pour piétons/voitures → Coordinateur/entreprise
- ▶ Réunion de chantier hebdomadaire → Coordinateur

TRAVAUX DE RÉAMÉNAGEMENT ET DE RÉSEAUX

CREOS Luxembourg S.A.
Creos Gaz



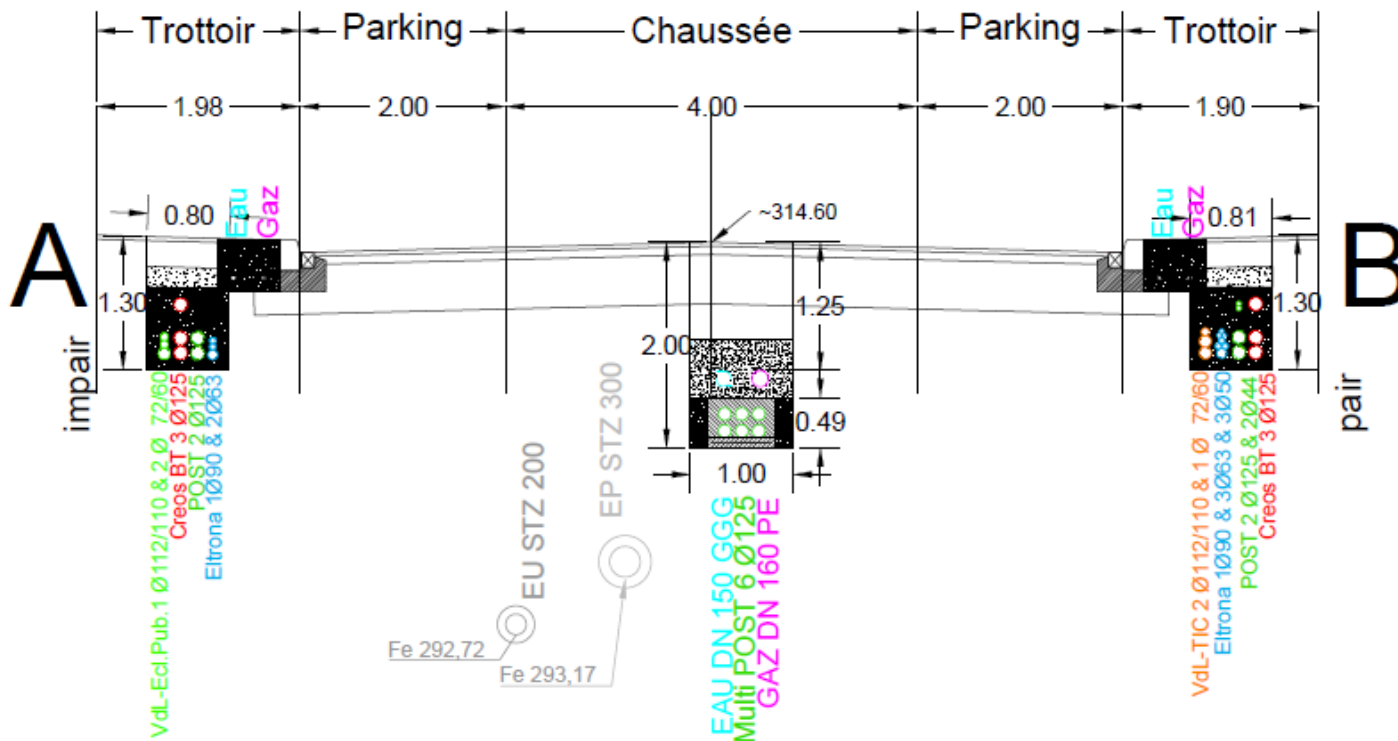
Plan de situation: Réseaux projetés



Coupes types: Réseaux projetés

Coupe Type A-B (projeté)

0/50

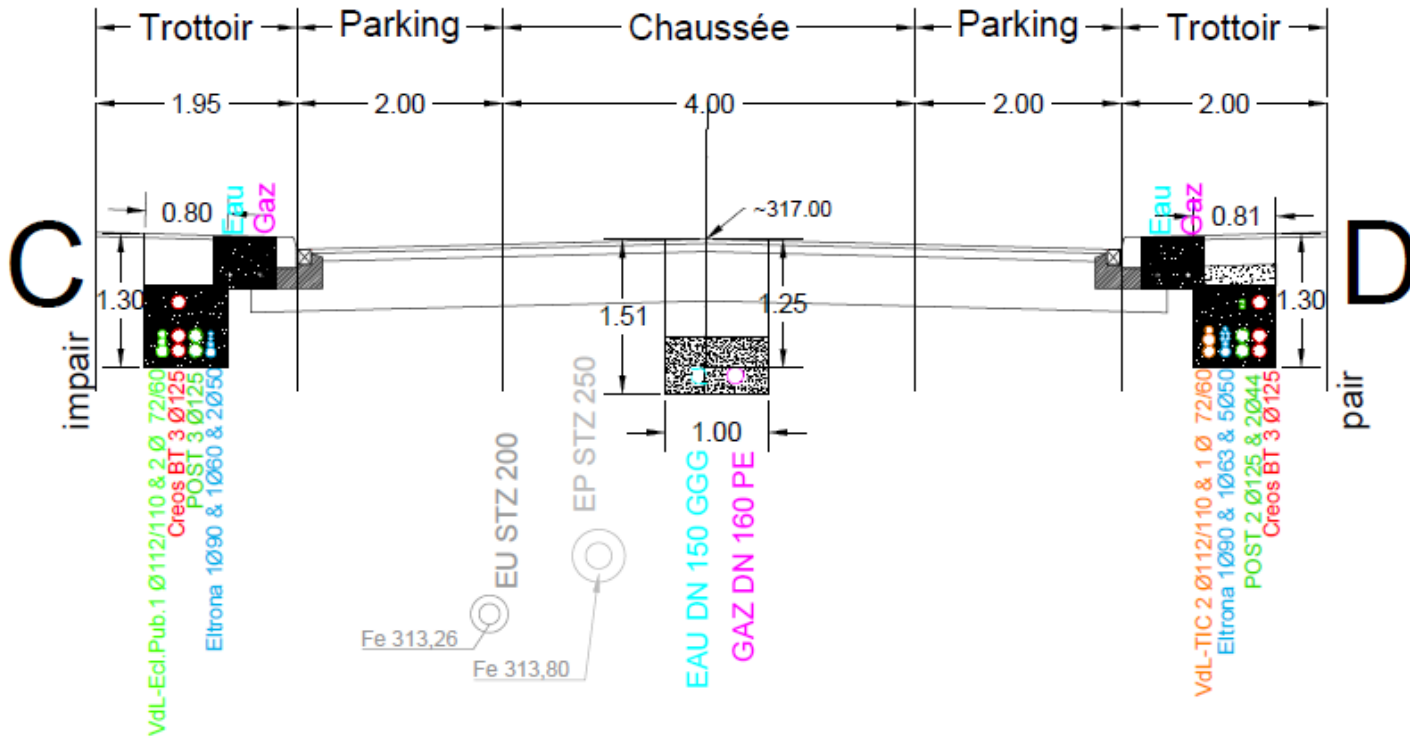


Coupes types: Réseaux projetés



Coupe Type C-D (projeté)

0/50



CÔUTS et DELAIS

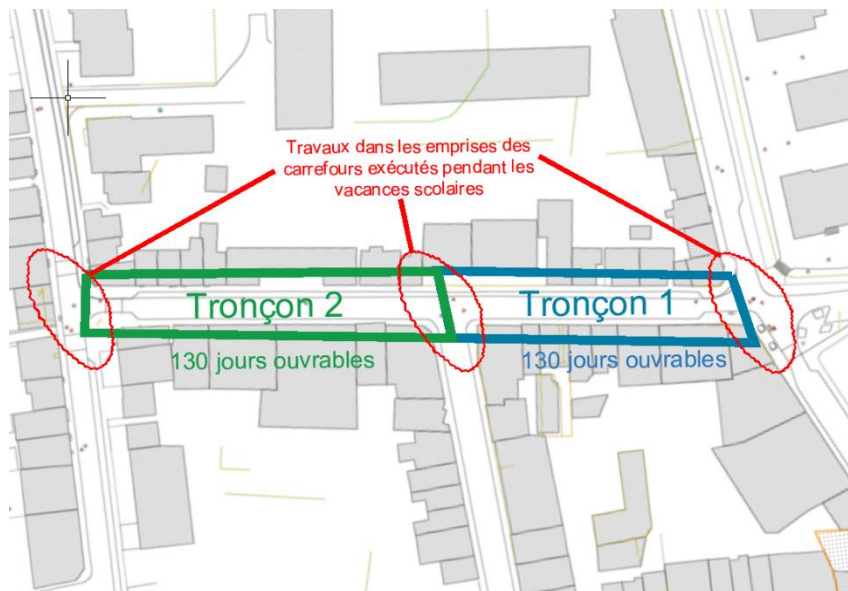
- DEVIS ESTIMATIF PROJET (TTC)
1'582'481,75 Euro
- DEBUT PREVISIONNEL DES TRAVAUX
Début 2023
- DELAI CONTRACTUEL
260 jours ouvrables (sauf intempéries)
- FIN DES TRAVAUX
Début 2024

PHASAGE

CREOS Luxembourg S.A.
Creos Gaz



Phasage

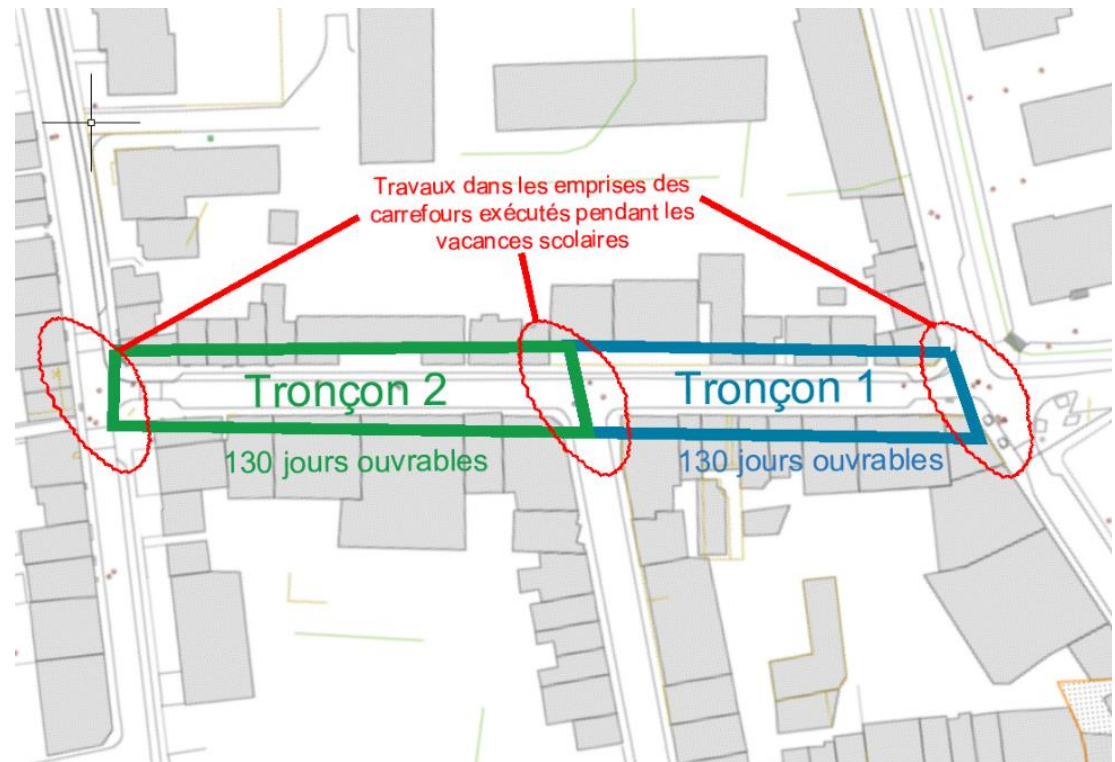


- Pendant toute la durée des travaux: route barrée, sauf riverains => un tronçon après l'autre afin de garantir la circulation sur le tronçon qui n'est pas en travaux.
- Stationnement interdit : un tronçon après l'autre, des deux côtés de la route selon l'évaluation du chantier
- Trottoir/ "couloir pour piétons" à garantir pendant toute la durée les travaux

Phasage

Un tronçon après l'autre:

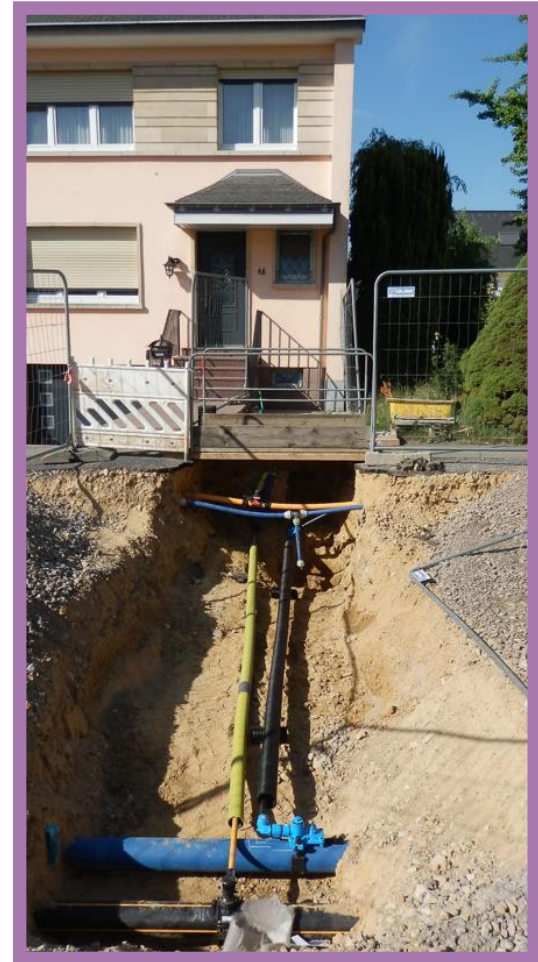
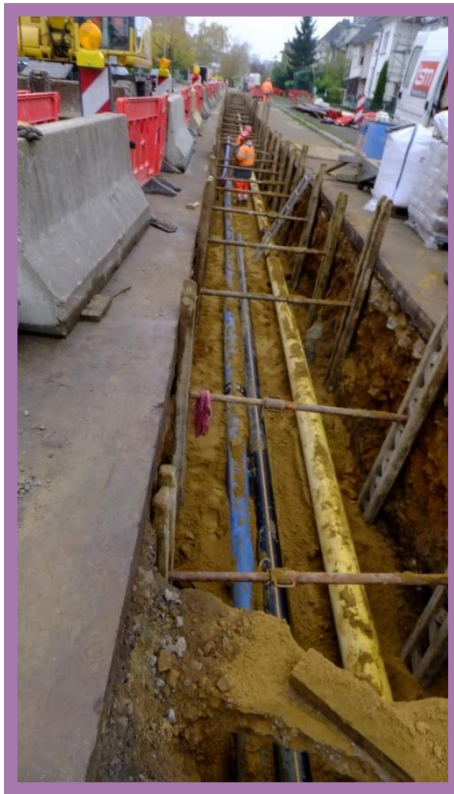
- Pose conduites provisoires eau/ gaz
- Pose conduites principales eau/ gaz & réalisation raccords particuliers définitifs
- Pose réseaux secs un côté après l'autre & réalisation raccords particuliers définitifs
- Travaux d'aménagement du domaine public



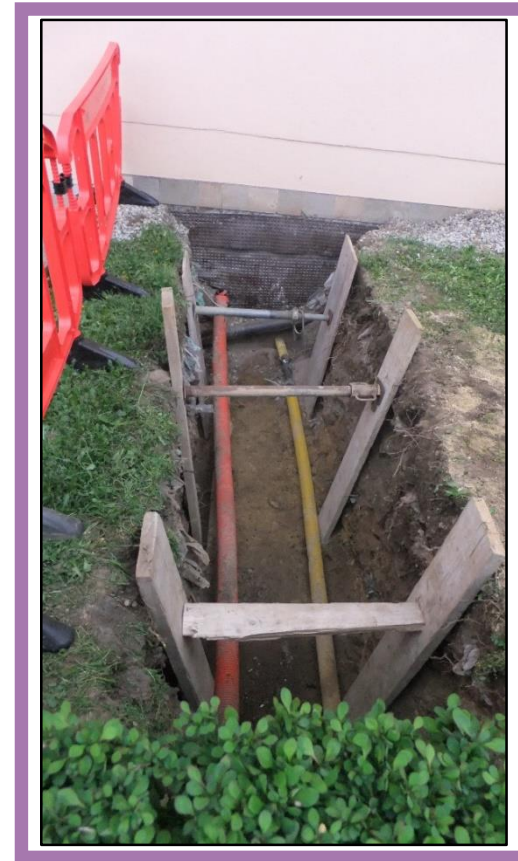
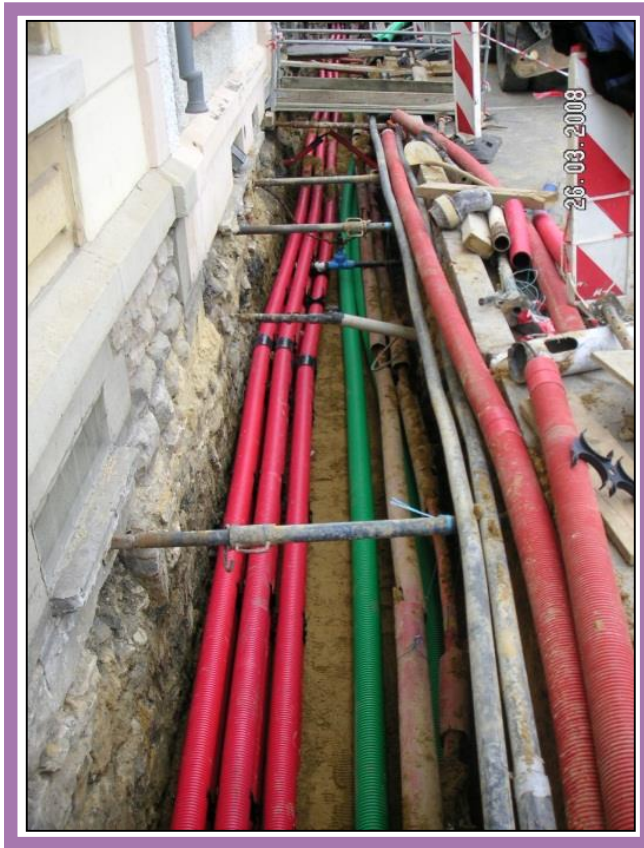
CONDUITES PROVISOIRES EAU / GAZ



CONDUITES EAUX / GAZ ET RACCORDEMENTS



CÂBLES ET GAINES ET RACCORDEMENTS



RÉAMÉNAGEMENT ET SUPERSTRUCTURES



ACCÈS



PROJET DE RÉAMÉNAGEMENT DE L'ESPACE URBAIN

Direction Génie Civil – Constructions
Service Voirie



SITUATION ACTUELLE :



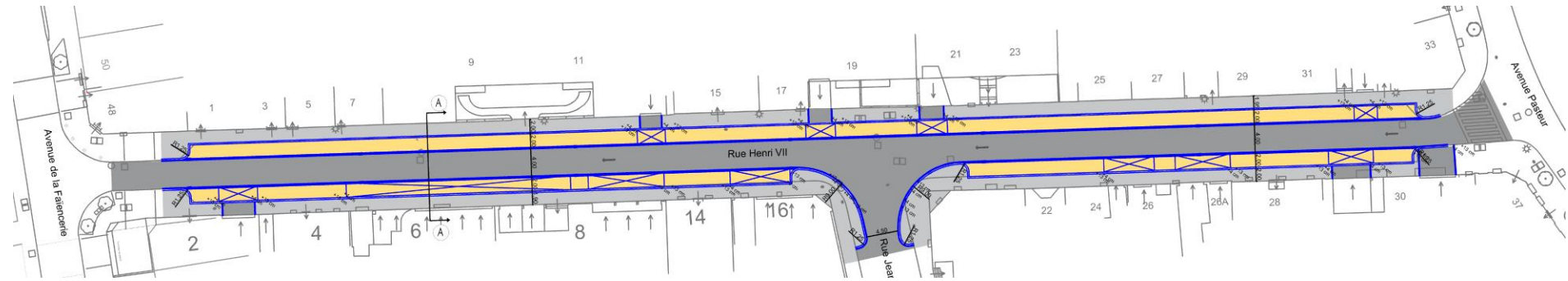
TRAVAUX :

- ▶ Reconstruction complète de la superstructure
- ▶ Trottoir en dalles des deux côtés
- ▶ Matérialisation de la bande de stationnement (largeur 2,00m) en pavé 20/10/8 couleur grès de Luxembourg
- ▶ Voie de circulation à sens unique
- ▶ Analyses de la contamination HAP (PAK) effectuées

RÉGLEMENTATION :

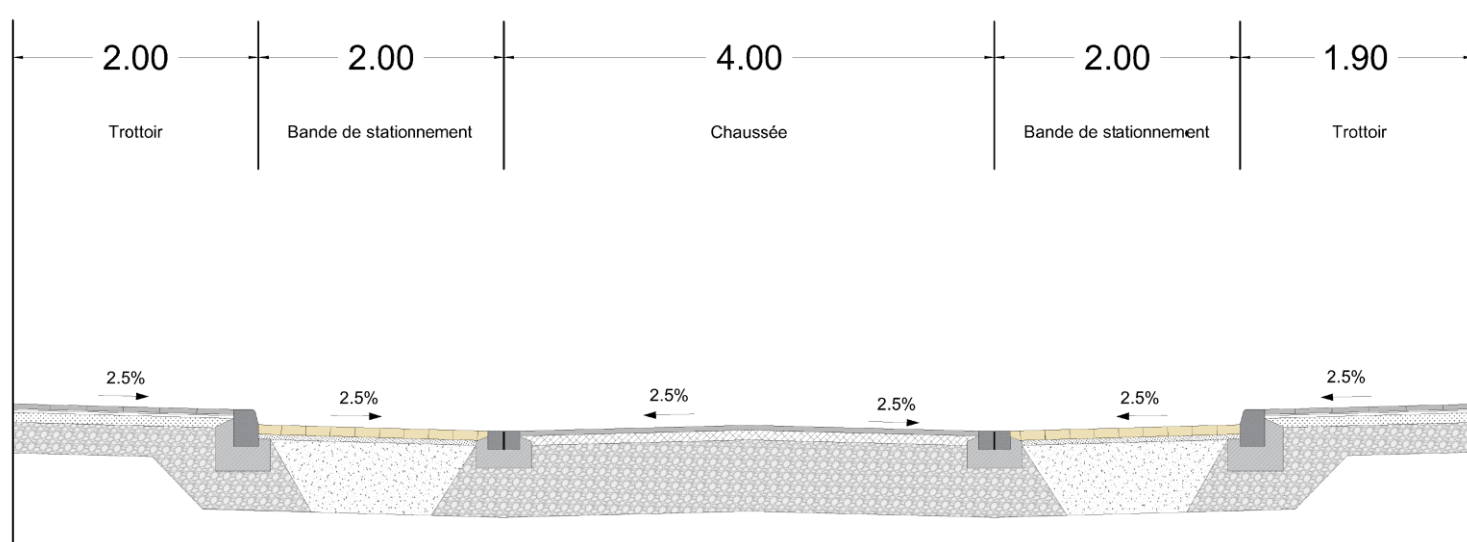
- ▶ Maintien de la réglementation actuellement en vigueur zone 30 avec circulation à sens unique.
- ▶ La géométrie comme le gabarit de circulation des entrées de rue et des embouchures ont été déterminés d'un commun accord entre les services Voirie et Circulation.

SITUATION PROJETÉE :



SITUATION PROJETÉE :

Coupe A-A



EXEMPLE D'UN PROJET DE RÉAMÉNAGEMENT SIMILAIRE:



Rue Frantz Seimetz



Avenue des Archiducs

Merci pour votre attention.

