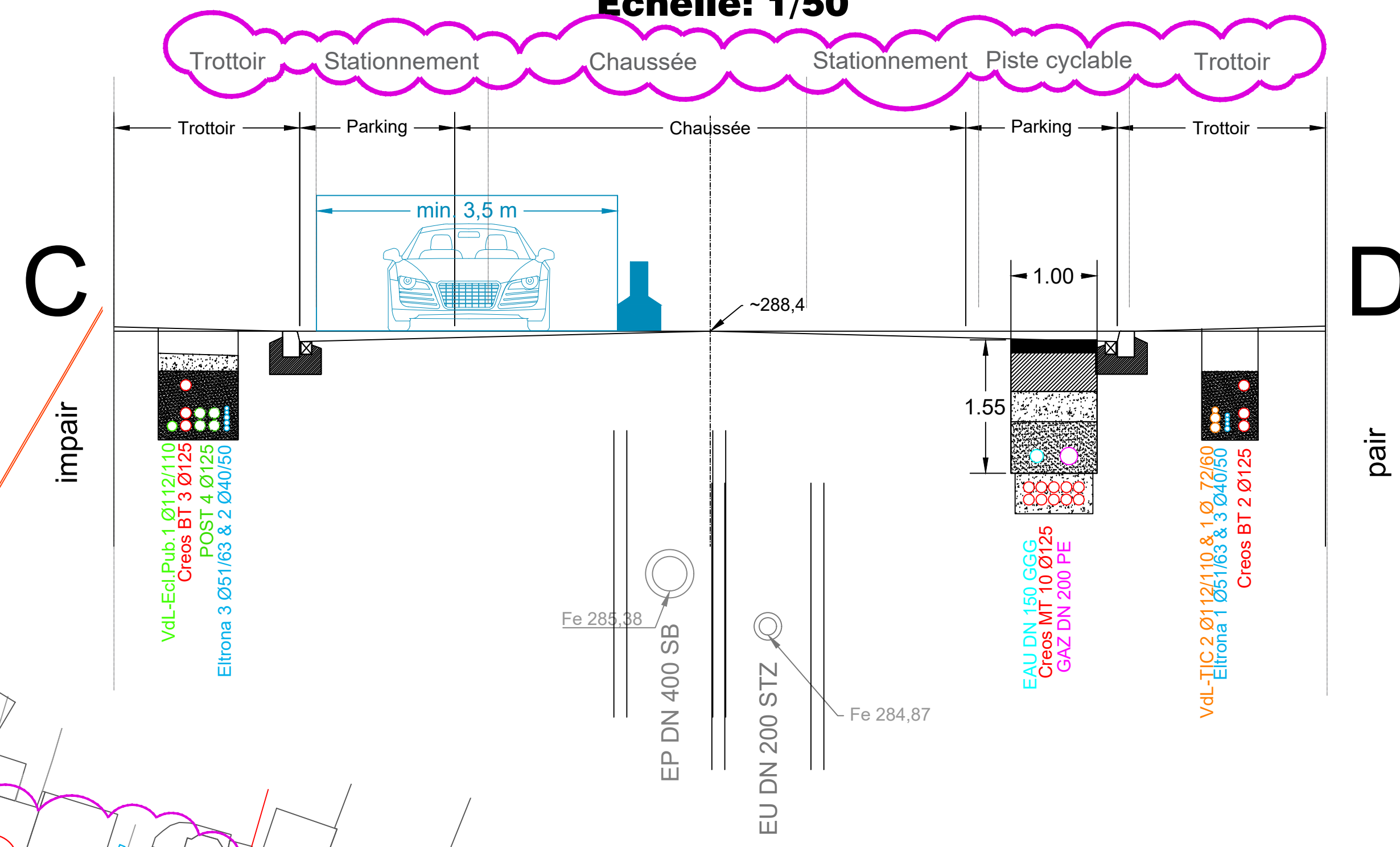


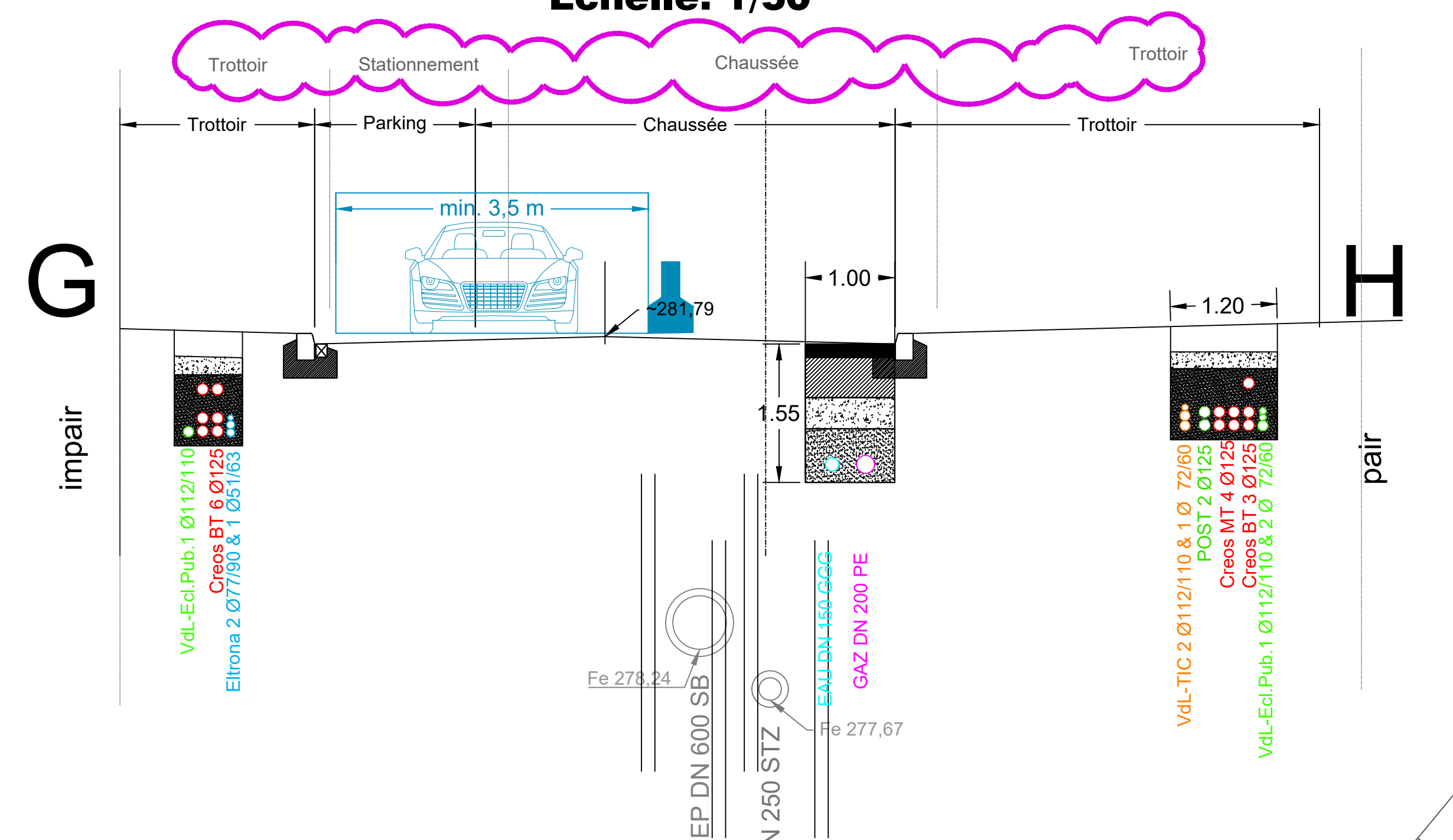
COUPE TYPE C-D Réseaux projetés

Echelle: 1/50

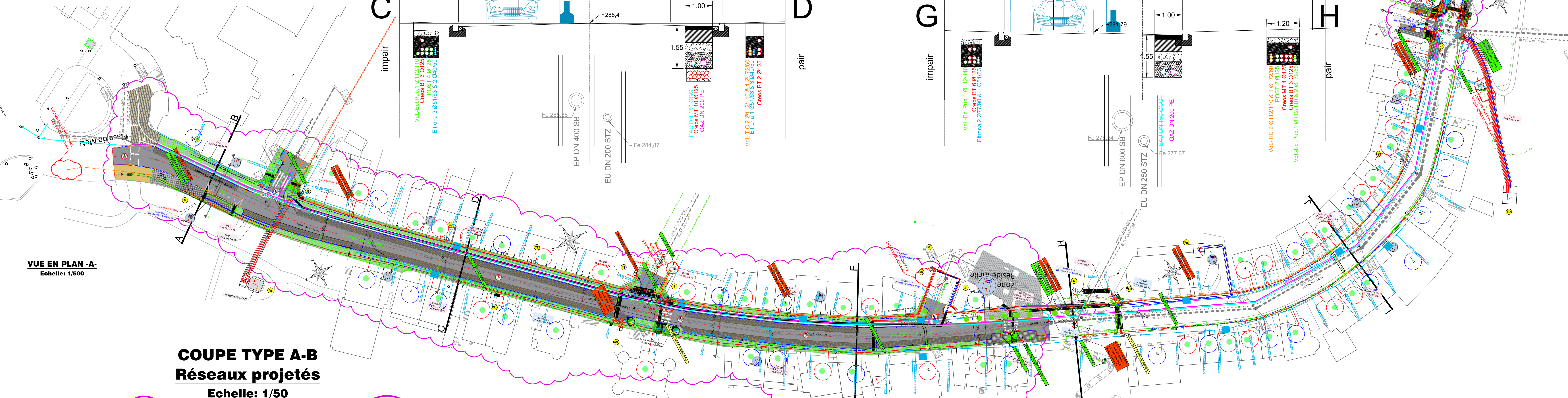


COUPE TYPE G-H Réseaux projetés

Echelle: 1/50

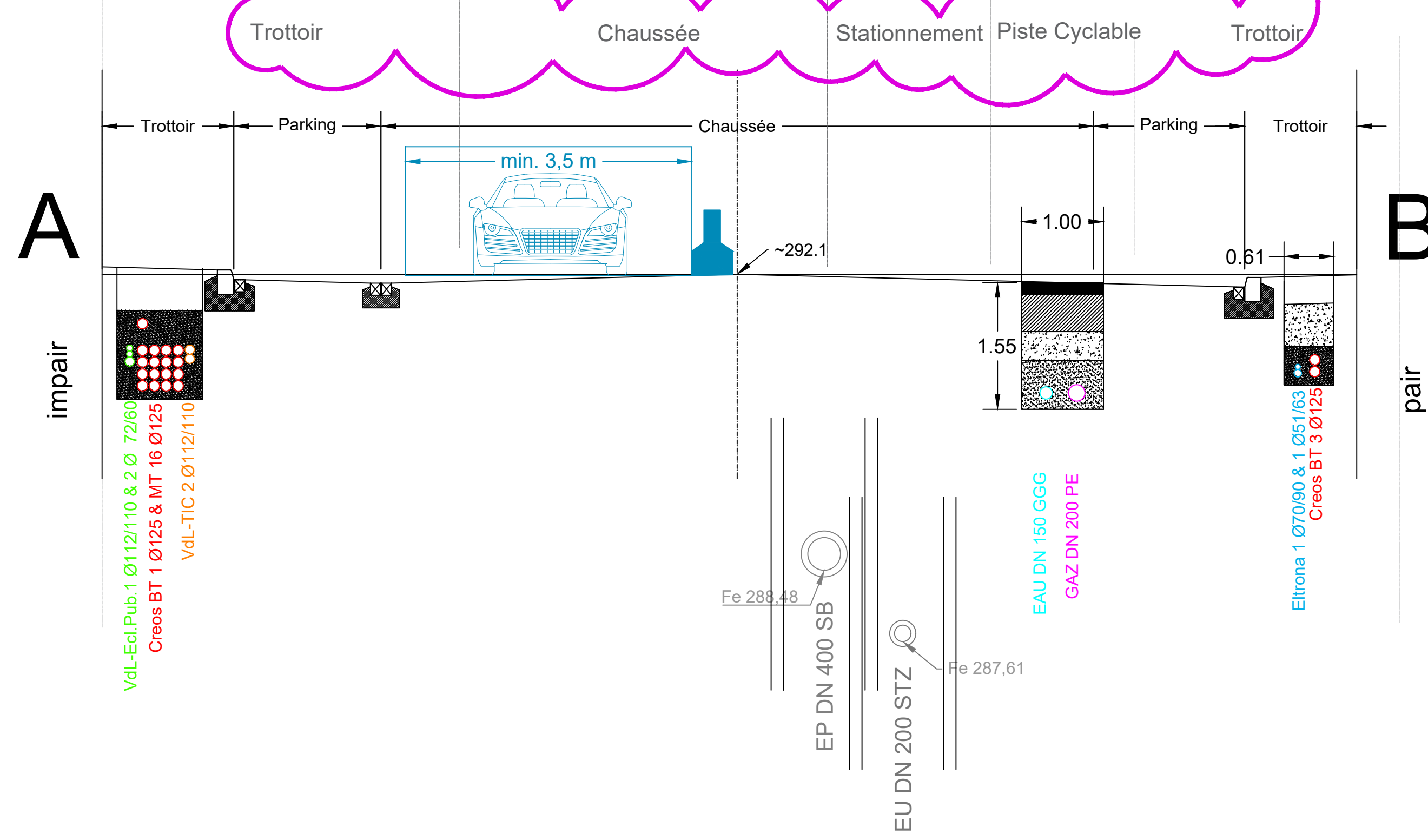


VUE EN PLAN -A- Echelle: 1/500



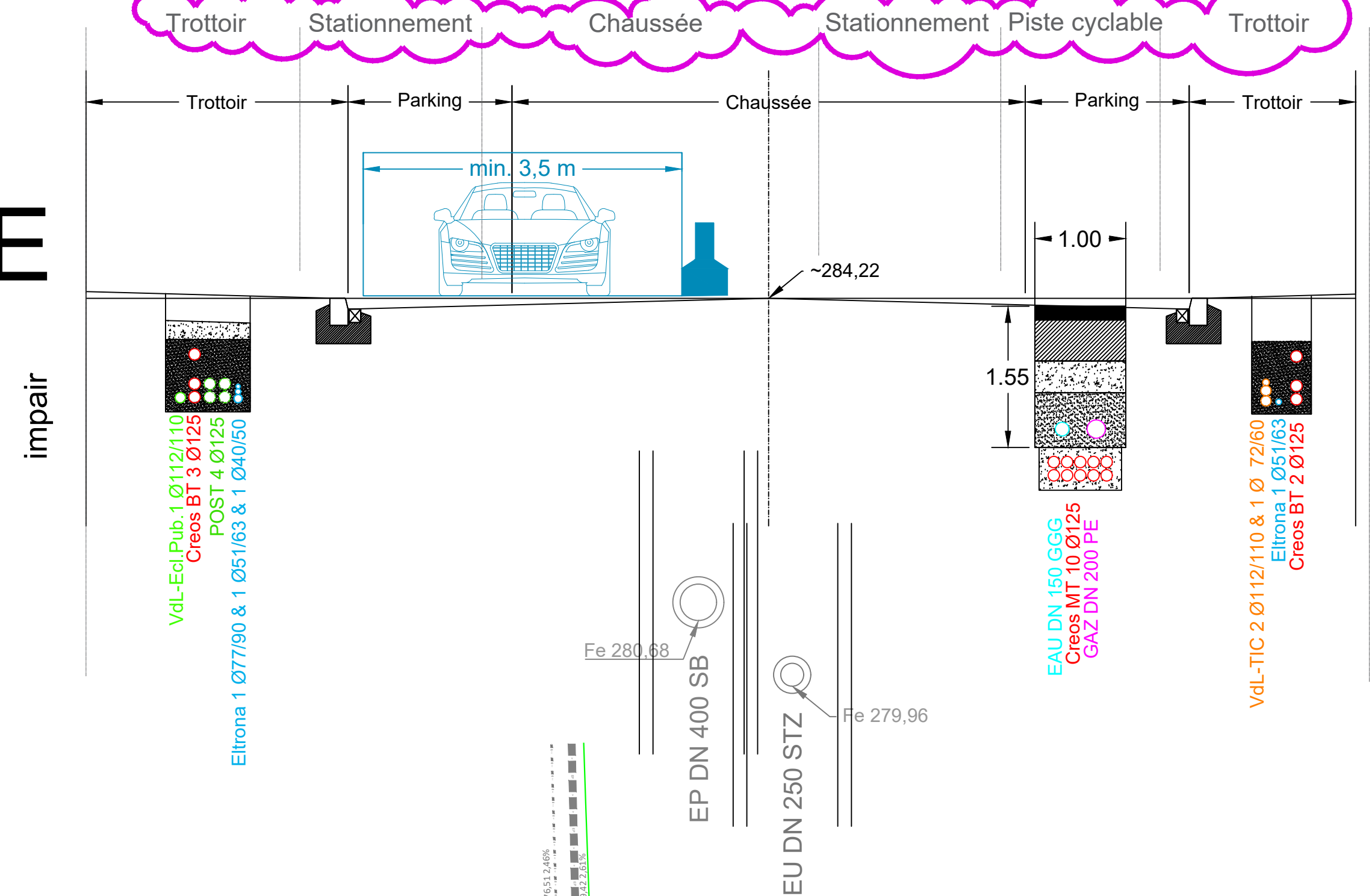
COUPE TYPE A-B Réseaux projetés

Echelle: 1/50



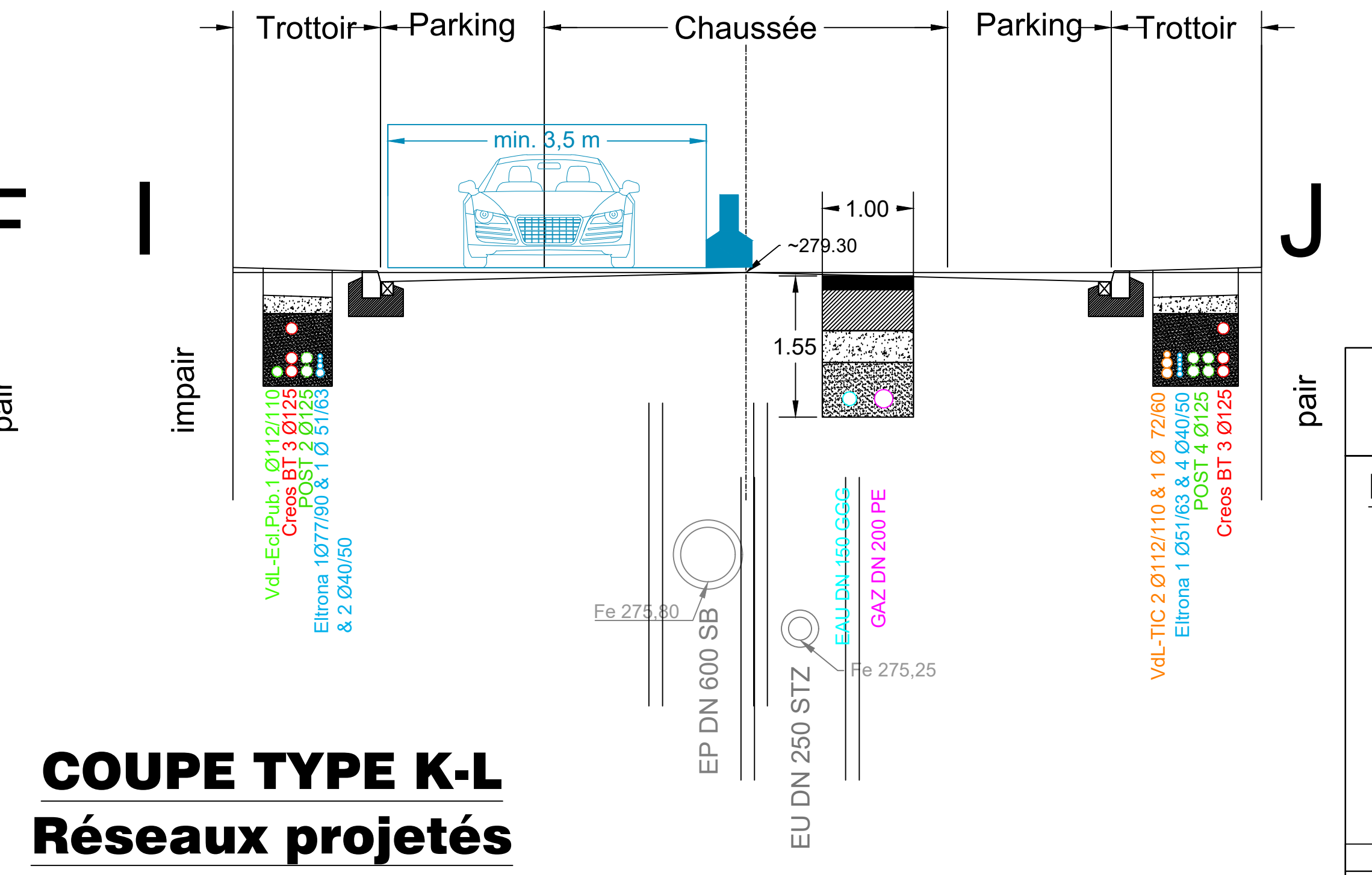
COUPE TYPE E-F Réseaux projetés

Echelle: 1/50

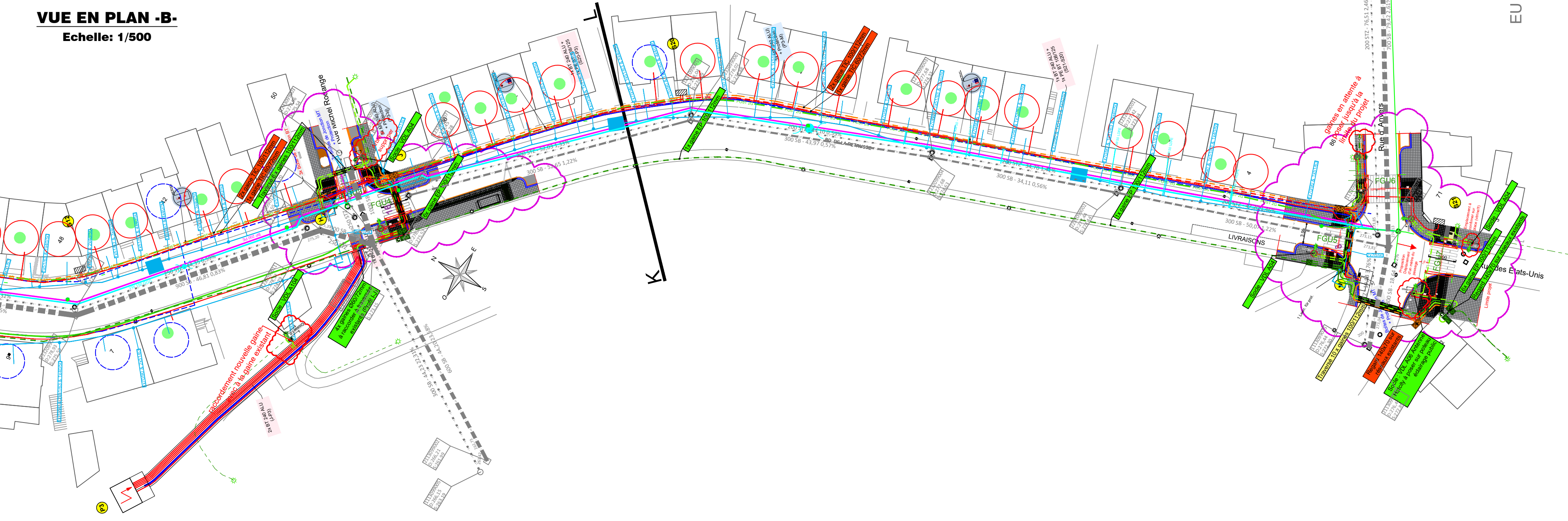


COUPE TYPE I-J Réseaux projetés

Echelle: 1/50

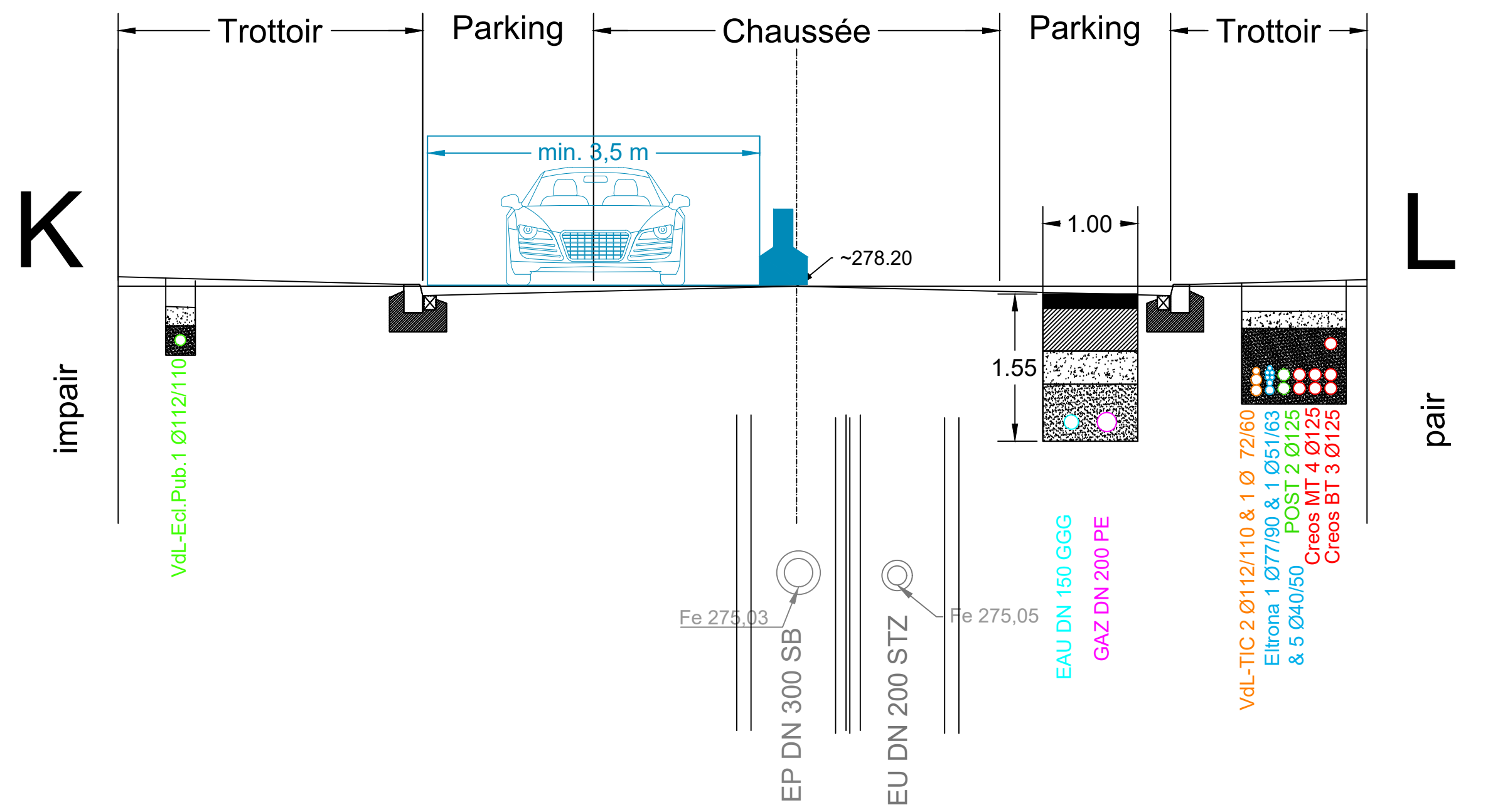


VUE EN PLAN -B- Echelle: 1/500



COUPE TYPE K-L Réseaux projetés

Echelle: 1/50



Attestation topographique par
- procédé photographique (premier survol en avril 1987)
- levés complémentaires (relevés aériens effectués en 2007)

© VILLE DE LUXEMBOURG
ADMINISTRATION DES SERVICES DU GEOMETRE
ATLAS TOPOGRAPHIQUE
1:500
Luxembourg, le 01 août 2007

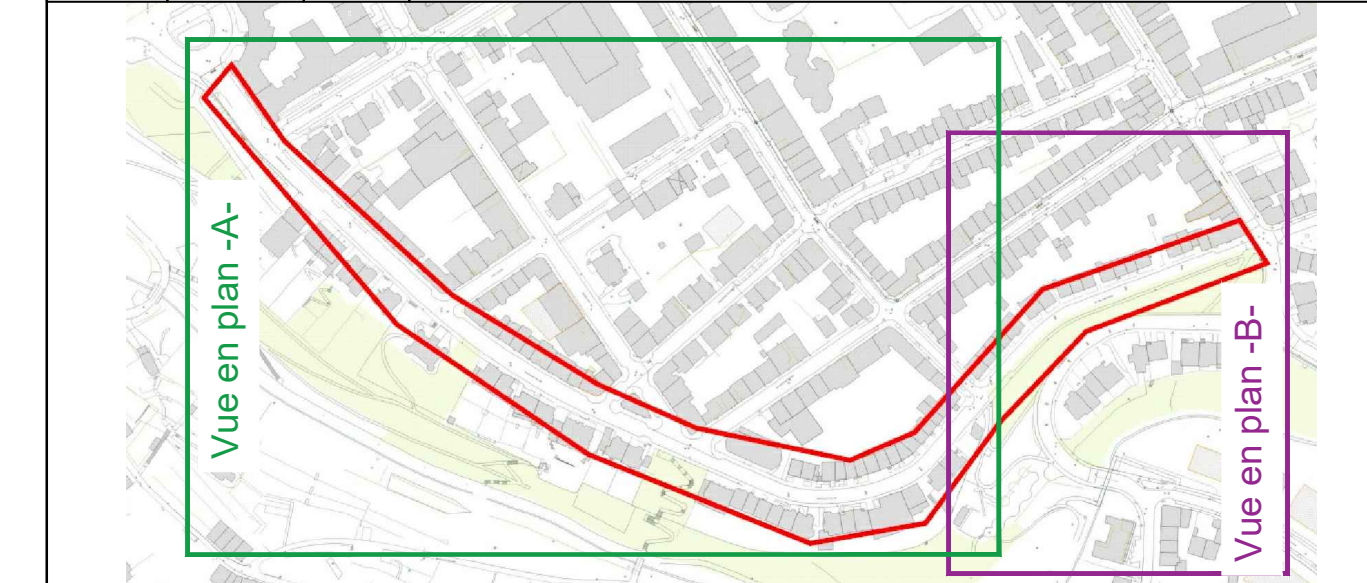
La reproduction ou la copie d'un extrait de l'atlas comme fond de plan présume l'autorisation et la mention de l'Administration des Services du Géomètre

Remarques importantes :
1. Ce plan est seulement indicatif. Les plans des services font toujours foi.
2. La quantité des raccordements à remplacer peut varier en fonction du constat qui sera effectué en phase chantier lors de la visite des immeubles.

LEGENDE:

Topographie Existant	CREOS Elec Projet
CREOS Gaz LP Projet	VDL TIC Projet
VDL Eau Projet	VDL EPC Projet
VDL Voirie Projet	Eitrona Projet
Traversée Projet	Post Projet
	Bande circulation à garantir en permanence

C	29/10/21	DHN	projet Voirie (piste cyclable & Stationnements); dépl.Eau/Gaz/Multi
A	25/01/21	DHN	détails Voirie et contraintes circulation- eau/gaz=> côté pair
REV.	DATE	AUT.	MODIFICATION



**Boulevard de la Pétrusse
Réseaux projetés**

Gare

	DATE	24/08/20	REVISION
	DESSINATEUR:	DHN	24/08/20
	RESP. PROJET:	DHN	24/08/20
	MODIFIE:	DHN	25/10/21

PROJET No: **CREOS-G-200025301-10**

ETUDE

1:500/ 50

PROJET No: **20-0025301**