



NULL OFFFALL



Ech kucken ob ech de Produit och ouni oder mat mander Verpackung fanne kann...

... an ech bréngen natierlech mäin eegenen Akafskuerf mat, deen ech ëfters notze kann.



Ech trenne mäin Offfall richteg an de faarwegen Dreckskeeschten oder an der bloer Valorlux Tut.

Mir entsuergen nach ze oft Saachen an der Rescht-Poubelle, déi nach kéinte kompostéiert oder recycléiert ginn.



Ongebrauchte Saache kann ech verschenken, verkaufen oder tauschen.

Selwer kann ech och iwwer dëse Wee gebrauchten Artikele recupérieren a weider notzen.



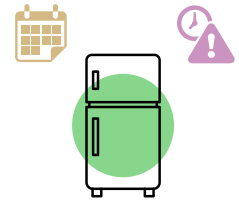
Ech si keng 'fast fashion' Victime a kafe léiwer gutt Kleedung, déi laang hält.

Dobäi privilegiéieren ech fair, biologesch, an eventuell regional produzéiert Produkter.



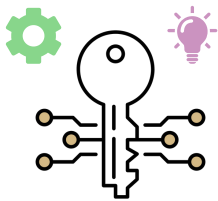
Ech drénke Waasser vum Krunn a fülle mäi Bidon fir ënnerwee.

Leitungswaasser brauch keng Eewe-Verpackung an ass vill méi gönschteg ewéi Fläschewaasser.



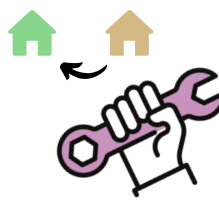
Ech raume mäi Frigo sou, datt ech fir d'éischt dat iesse wat geschwënn nët méi gutt ass.

Ech gi kreativ a kachen nei Menüe mat deene Saachen, déi gläich oflafen.



Scho beim Akaf kann ech drop oppassen, datt meng Geräter reparabel sinn.

Ob professionell Reparatur, Repaircafé oder Do-it-Yourself, flécken ass oft nach méiglech.



Fir datt meng Saache méi genotzt ginn, verléinen ech se och un d'Famill oder un d'Noperen.

Da brauch mander kaf, a schlussendlech mander entsuert ze ginn.



Ech kafe just, wann ech eppes och wierklech brauch.

Sou halen ech mäi Wunnraum a meng Dreckskeeschten, mee och mäi Geesch, fräi.

Méi zum Thema! → www.klengschrett.lu

Editeur:

Ëmweltberodung
Lëtzebuerg a.s.b.l.
ebl.lu / info@ebl.lu



Partner:



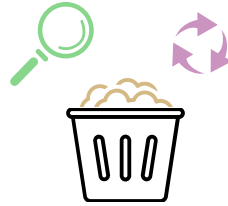


ZÉRO DÉCHETS



Au magasin, je regarde si je peux trouver le produit sans ou avec moins d'emballage...

... et j'apporte mon propre panier ou sac, que je peux réutiliser à tout moment.



Je trie correctement mes déchets dans les poubelles colorées ou dans la poubelle bleue Valorlux.

Nous jetons encore trop souvent des choses compostables ou recyclables dans la poubelle noire.



Je peux donner, vendre ou échanger des objets que je n'utilise plus.

De même, je peux moi-même récupérer des objets usagés et continuer à les utiliser.



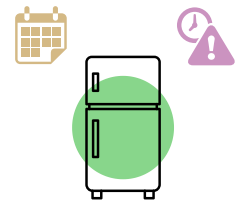
Je ne suis pas une « fashion victim » et je préfère acheter de bons vêtements durables.

Je privilégie les produits équitables, bio et éventuellement produits localement.



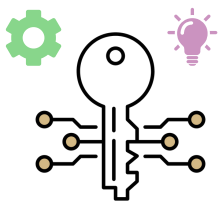
Je bois l'eau du robinet et je remplis ma gourde pour mes déplacements.

L'eau du robinet ne nécessite pas d'emballage jetable et est beaucoup moins chère que l'eau en bouteille.



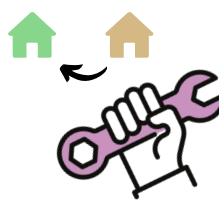
J'organise mon frigo de manière à utiliser d'abord les aliments qui périssent bientôt.

Je suis créatif et incorpore les aliments que je ne veux pas gâcher dans de nouvelles recettes.



Déjà lors de l'achat, j'essaie de m'informer si mes appareils sont réparables.

Réparation professionnelle, 'Repaircafé' ou DIY... une réparation est souvent encore possible.



Pour que mes affaires soient davantage utilisées, je les prête aussi à la famille ou aux voisins.

Ainsi on réduit la quantité d'objets achetés et, au final, la quantité de déchets.



Je deviens un maître dans l'art de résister aux achats impulsifs.

Trop d'objets encombrant non seulement mon lieu de vie et mes poubelles, mais aussi mon esprit.

Plus sur le sujet! → www.klengschrett.lu

Editeur:

Ëmweltberodung
Lëtzebuerg a.s.b.l.
ebl.lu / info@ebl.lu



Partenaires:

