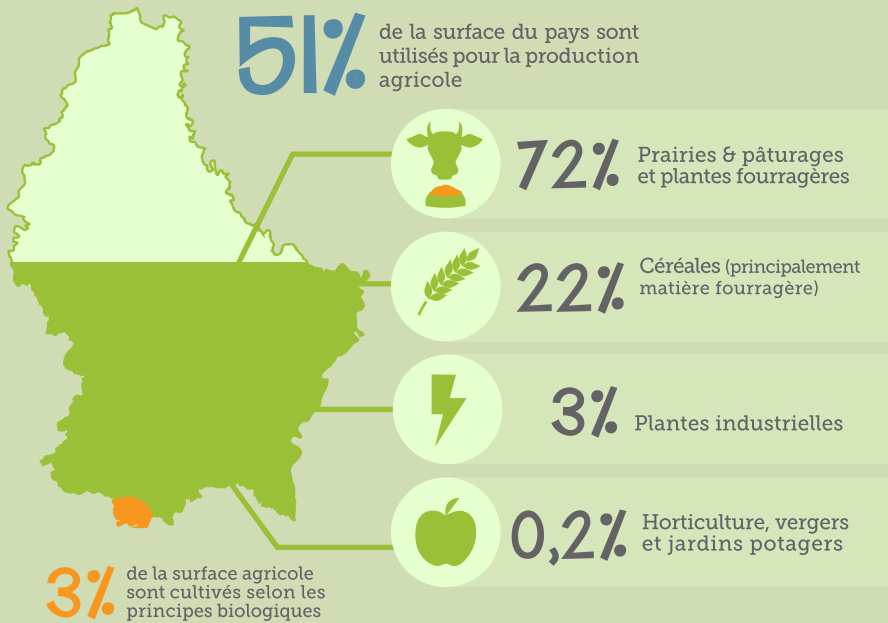


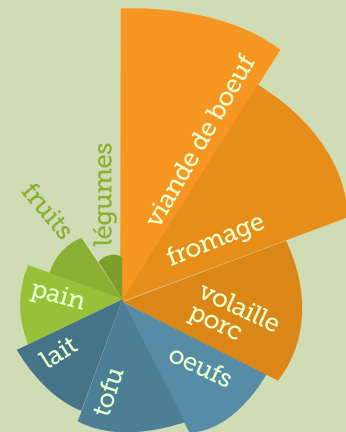
# MAI

## Je suis ce que je mange

### UTILISATION DE LA SURFACE AGRICOLE AU LUXEMBOURG



### IMPACT DES ALIMENTS SUR LE RÉCHAUFFEMENT CLIMATIQUE

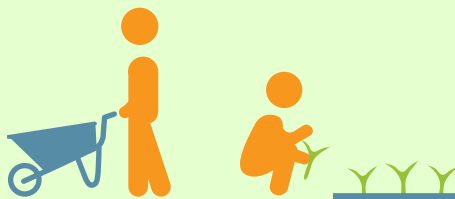


Mode de production, stockage et transport ne sont pas à négliger

### SOUTENIR ET AUGMENTER LA PRODUCTION LOCALE DE FRUITS ET DE LÉGUMES



AMÉNAGER SON PROPRE POTAGER  
[www.gaartanheem.lu](http://www.gaartanheem.lu)



S'ENGAGER DANS UN JARDIN COMMUNAUTAIRE  
[www.eisegaart.lu](http://www.eisegaart.lu)



ACHETER CHEZ UN PRODUCTEUR LOCAL  
[www.changeonsdemenu.lu](http://www.changeonsdemenu.lu)

### UNE ALIMENTATION RESPONSABLE, C'EST AUSSI...

- BIO** ...veiller à un mode de production durable
- ...** acheter des produits de saison
- ...** consommer moins de produits d'origine animale (max. 2-3 fois par semaine pour une meilleure santé)
- ...** préférer les produits frais aux aliments conservés ou transformés
- ...** éviter le gaspillage alimentaire
- ...** renoncer aux emballages