



Etat de la
population

2022

La population de la Ville

Les habitants

En date du 31 décembre 2022 la Ville de Luxembourg avait une population de :

132.778 habitants

(128.514 fin 2021 / 124.528 fin 2020 / 122.273 fin 2019 / 119.214 fin 2018 / 116.328 fin 2017 / 114.090 fin 2016 / 110.499 fin 2015 / 107.340 fin 2014 / 103.943 fin 2013 / 100.390 fin 2012 / 96.750 fin 2011 / 93.865 fin 2010)

Luxembourgeois : 38.740 (29,18%)

Etrangers : 94.038 (70,82%)

Femmes : 63.925 (48,14%)

Hommes : 68.853 (51,86%)

167 nationalités

117.685 Européens

7.796 Asiatiques

4.040 Africains

3.027 Américains

161 Océaniens

32 Indéterminée

37 Sans

Les mouvements de la population en 2022

Mouvements naturels (A) :	570
Naissances:	1.201
Décès:	631

Mouvements migratoires (B) :	3.798
Arrivées d'une commune luxembourgeoise:	4.868
Arrivées de l'étranger:	16.709
Total des arrivées:	21.577
Départs vers une commune luxembourgeoise:	9.425
Départs vers l'étranger:	5.890
Total des départs:	15.315
Radiations d'office	2.464

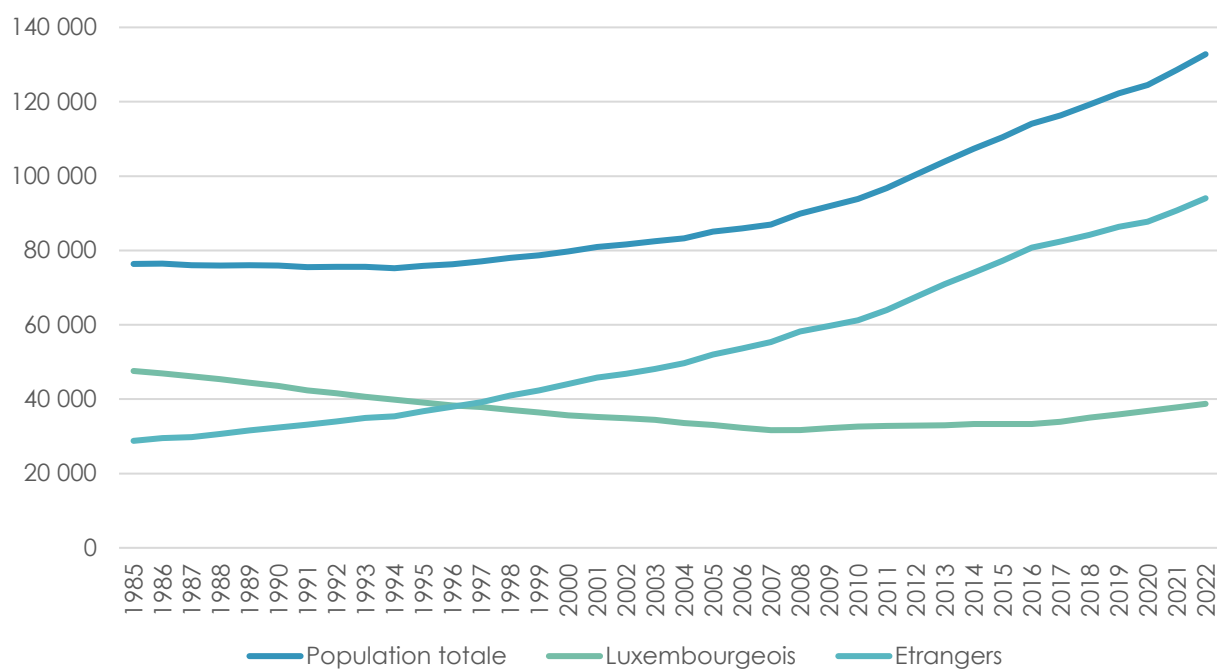
Solde communes luxembourgeoises:	-4.557
Solde étranger:	10.819

Mouvements correctifs (C):	-104
-----------------------------------	-------------

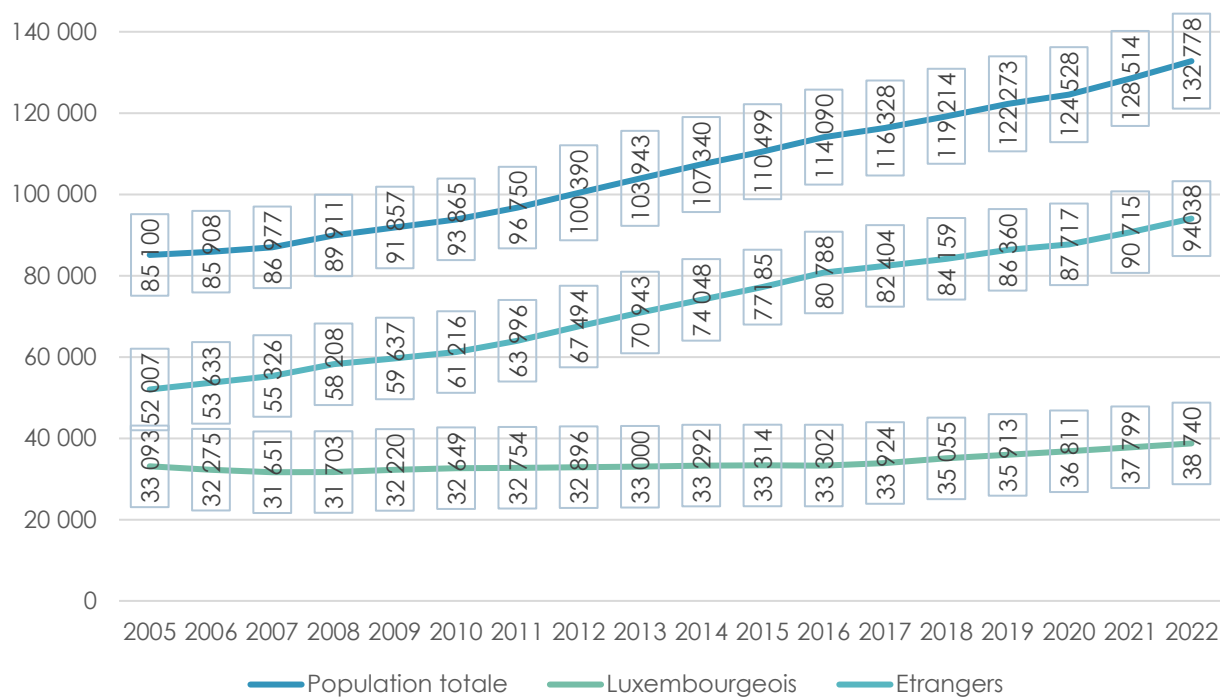
Solde mouvements de la population (A+B+C):	4.264
---	--------------

Mouvements à l'intérieur de la Ville :	12.183
---	---------------

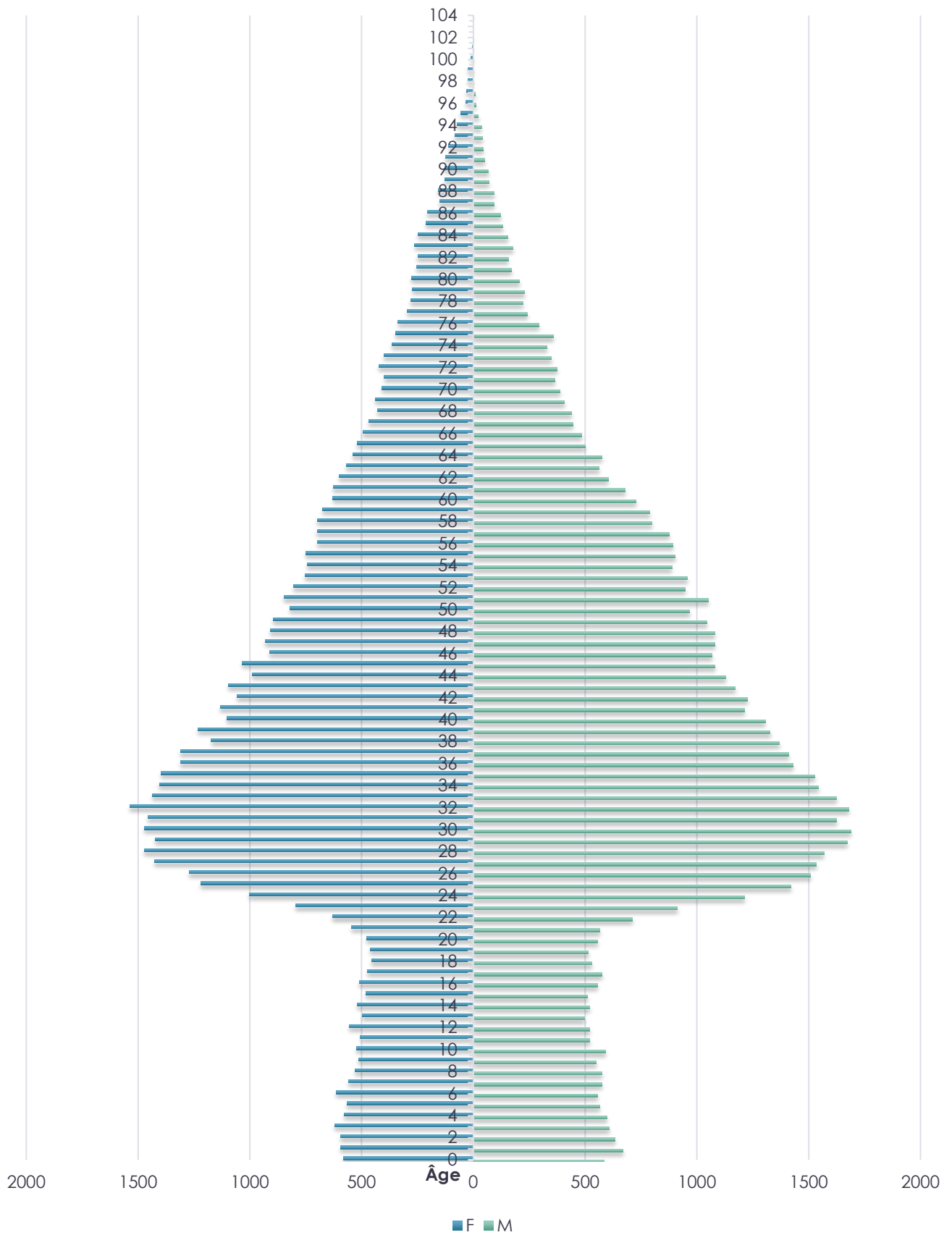
Les inscrits au registre de la population de 1985 à 2022



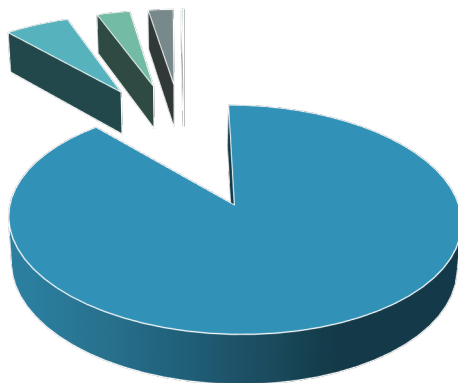
Les inscrits au registre de la population de 2005 à 2022



Pyramide d'âge au 31/12/2022

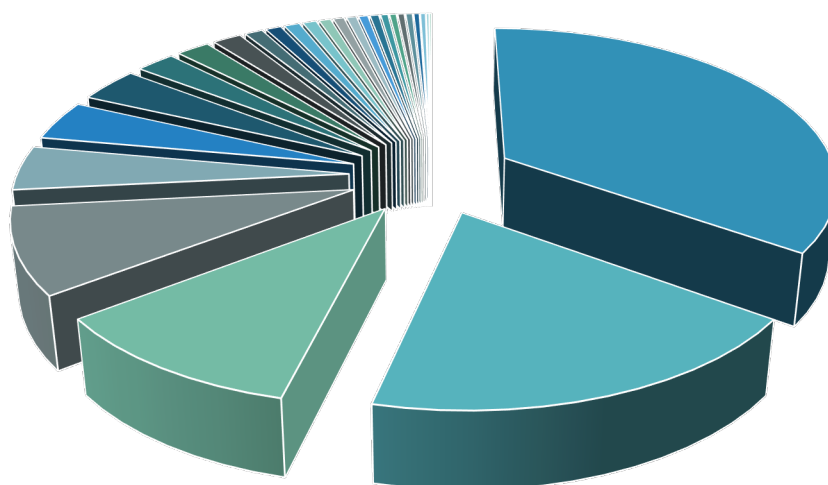


Les habitants de la Ville par continents au 31/12/2022



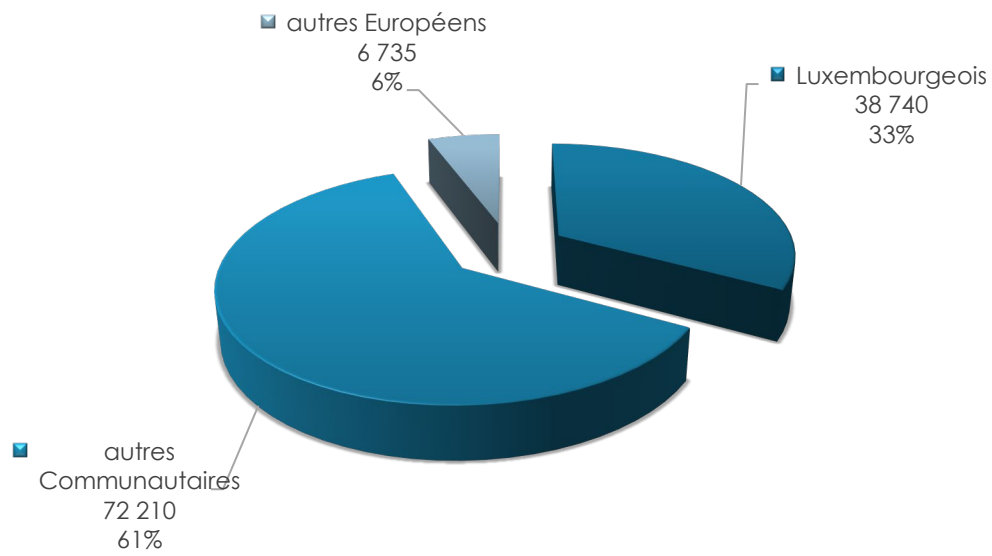
- Européens (117 685) ■ Asiatiques (7 796) ■ Africains (4 040) ■ Américains (3 027)
- Océaniens (161) ■ Indéterminés (32) ■ Sans (37)

Les habitants communautaires de la Ville au 31/12/2022



- Luxembourgeois (38 740) ■ Français (20 916) ■ Portugais (12 059) ■ Italiens (9 697)
- Espagnols (4 974) ■ Belges (4 470) ■ Allemands (3 860) ■ Roumains (2 481)
- Grecs (2 108) ■ Polonais (1 823) ■ Irlandais (1 142) ■ Néerlandais (990)
- Bulgares (987) ■ Suédois (863) ■ Hongrois (739) ■ Finlandais (687)
- Litvaniens (632) ■ Croates (584) ■ Danois (549) ■ Tchèques (464)
- Slovaques (414) ■ Estoniens (406) ■ Autrichiens (415) ■ Lettons (341)
- Slovènes (315) ■ Cypristes (163) ■ Maltais (131)

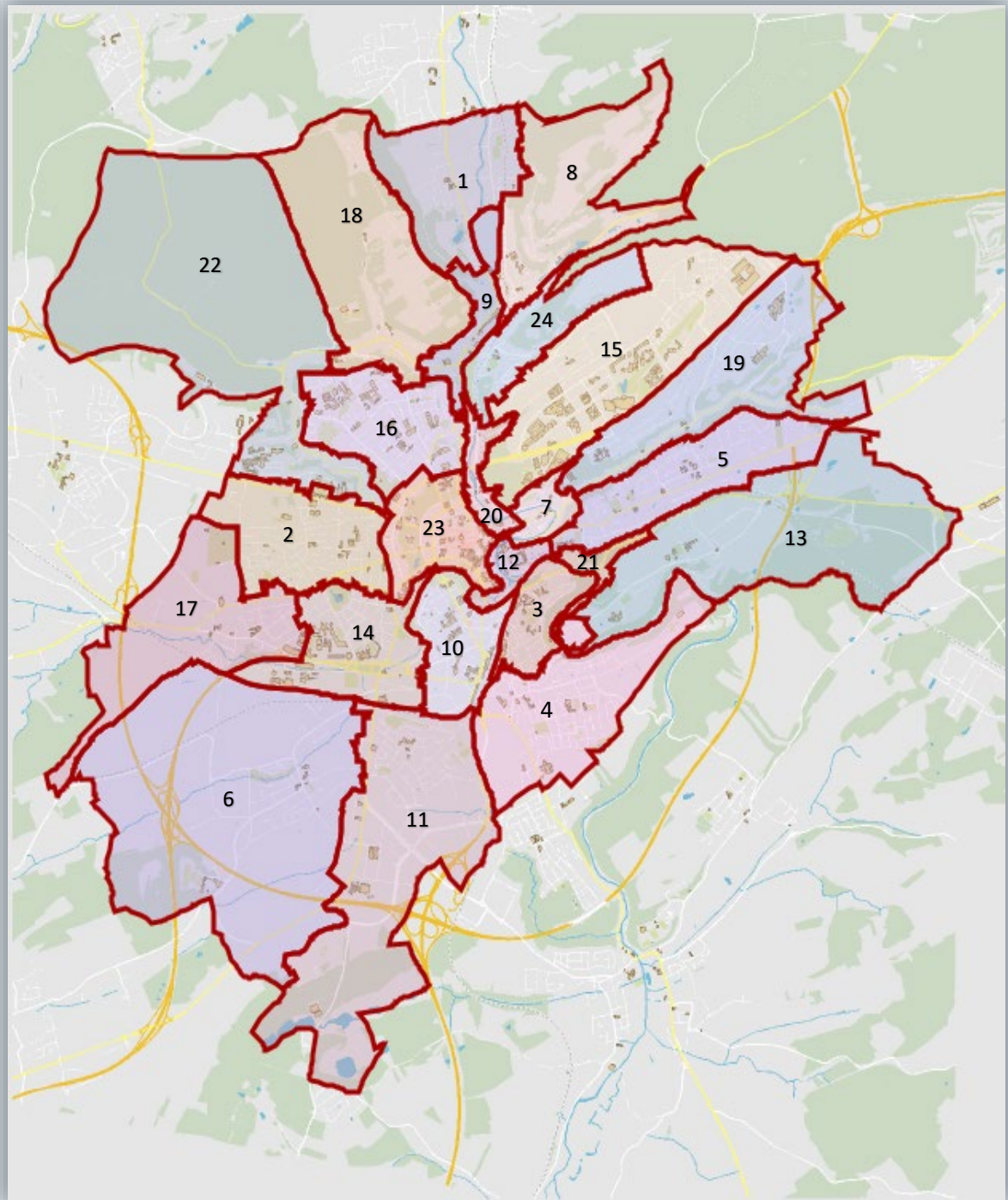
Les habitants européens de la Ville au 31/12/2022





La population de la Ville par quartiers

La population de la Ville par quartiers au 31/12/2022



Quartier	Total	Luxembourgeois	Etrangers
BEGGEN	3801	30,45%	69,55%
BELAIR	12614	32,09%	67,91%
BONNEVOIE-NORD/VERLORENKOST	4701	27,10%	72,90%
BONNEVOIE-SUD	13551	31,99%	68,01%
CENTS	6450	50,78%	49,22%
CESSANGE	4928	33,60%	66,40%
CLAUSEN	1061	25,73%	74,27%
DOMMELDANGE	2820	29,86%	70,14%
EICH	2914	27,76%	72,24%
GARE	11896	16,44%	83,56%
GASPERICH	9695	27,72%	72,28%
GRUND	1031	40,35%	59,65%
HAMM	1567	43,52%	56,48%
HOLLERICH	7700	25,68%	74,32%
KIRCHBERG	8747	26,15%	73,85%
LIMPERTSBERG	11364	26,87%	73,13%
MERL	6399	29,22%	70,78%
MUEHLENBACH	2471	30,59%	69,41%
NEUDORF/WEIMERSHOF	6737	24,05%	75,95%
PFAFFENTHAL	1304	38,27%	61,73%
PULVERMUEHL	383	30,29%	69,71%
ROLLINGERGRUND/BELAIR-NORD	4684	28,80%	71,20%
VILLE-HAUTE	3545	30,49%	69,51%
WEIMERSKIRCH	2415	29,90%	70,10%
	132778	29,18%	70,82%