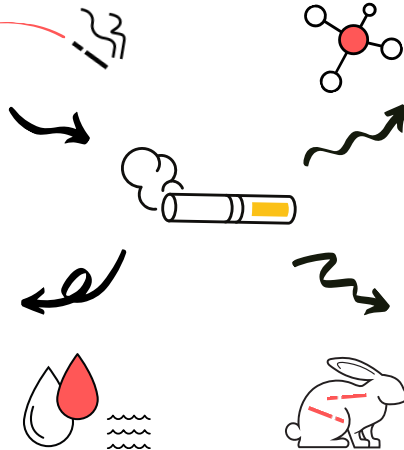


Die Kippe ist nicht das Ende der Zigarette.

FÜR DIE NATUR IST SIE ERST DER ANFANG DER PROBLEME.

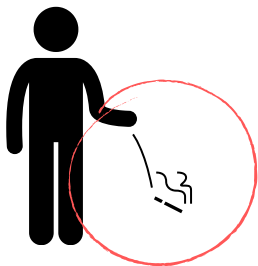
2/3 landen auf der Straße, dem Gehweg oder in Gewässern!

Wenn es regnet, gelangen die **giftigen** Elemente in unsere Böden und Flüsse.



Der Filter besteht aus **Kunststoff**, der sich nur sehr langsam und unvollständig zersetzt.

Von **Tieren** verschluckte Kippen können schmerzhaft oder tödlich sein.

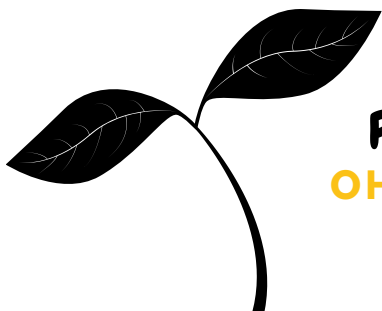


Zigarettenkippen sind der Abfall, der am häufigsten in die Natur entsorgt wird.

Sie gehören nicht auf den Boden, sondern in den **Aschenbecher / Müll!**



info@ebt.lu



**RESPEKT.
OHNE FILTER.**

