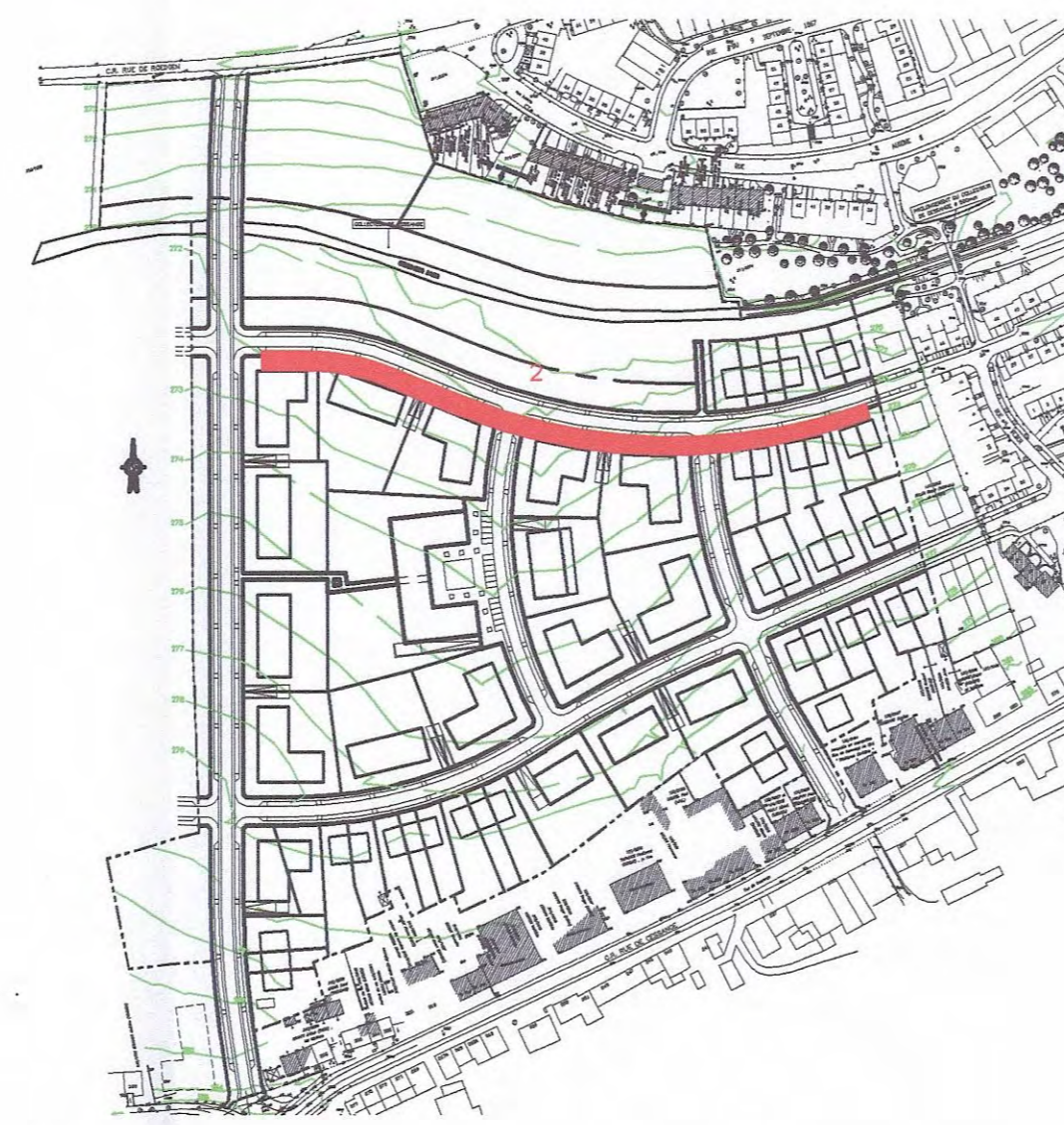
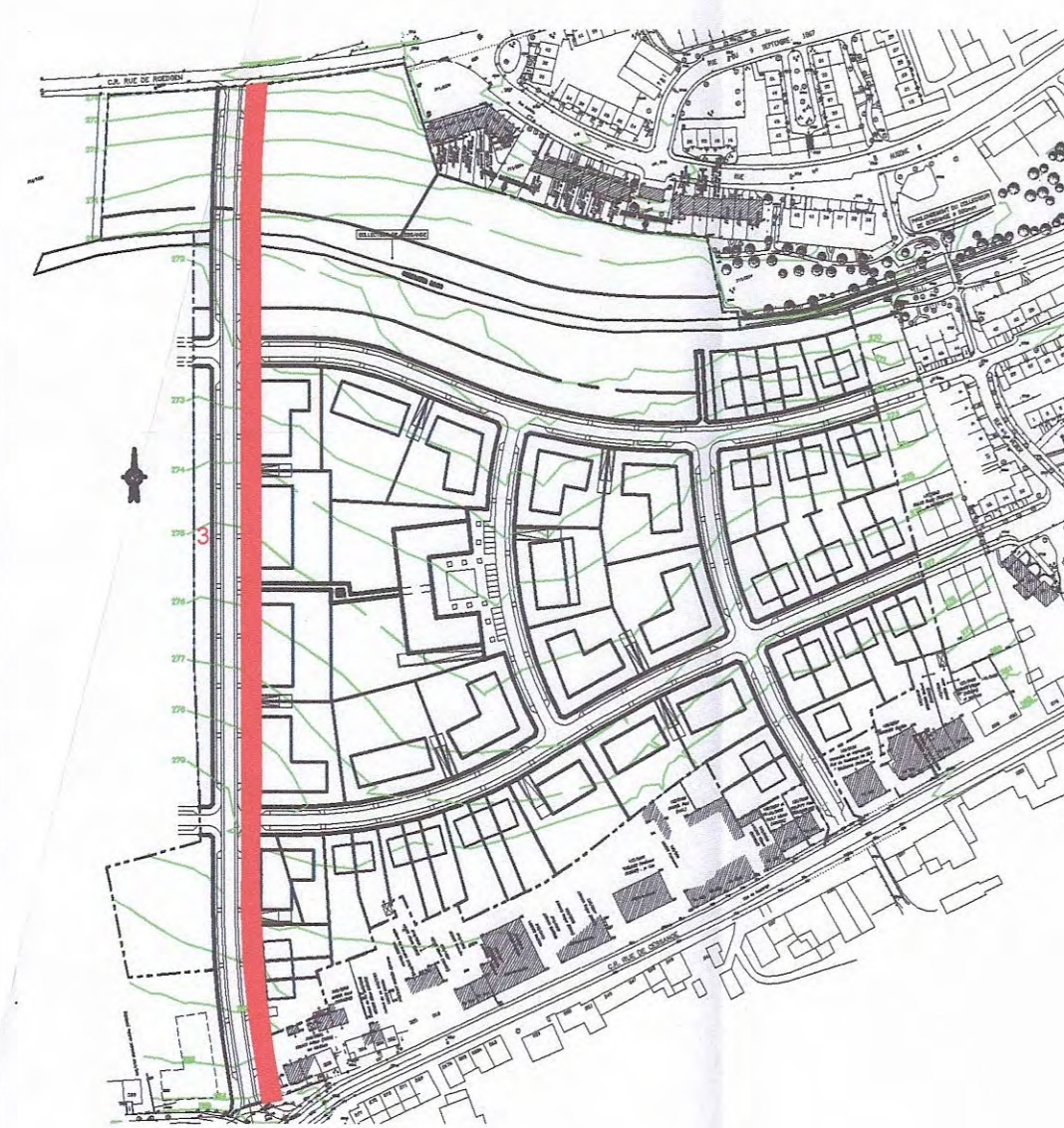
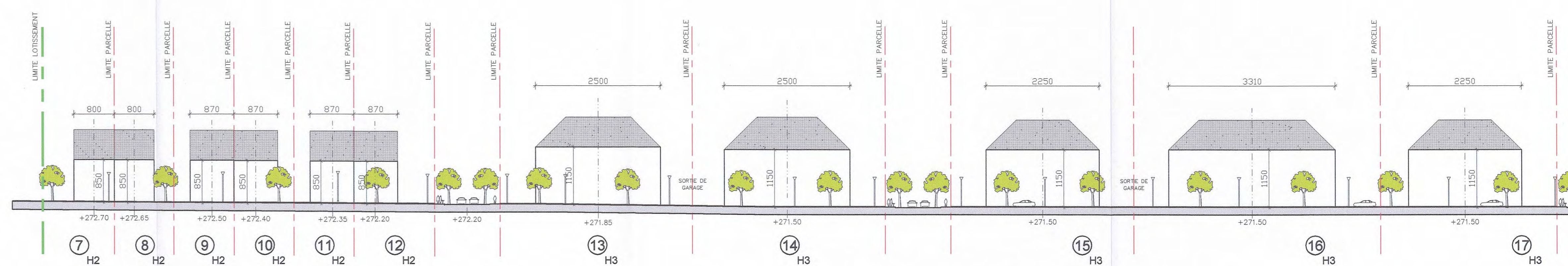




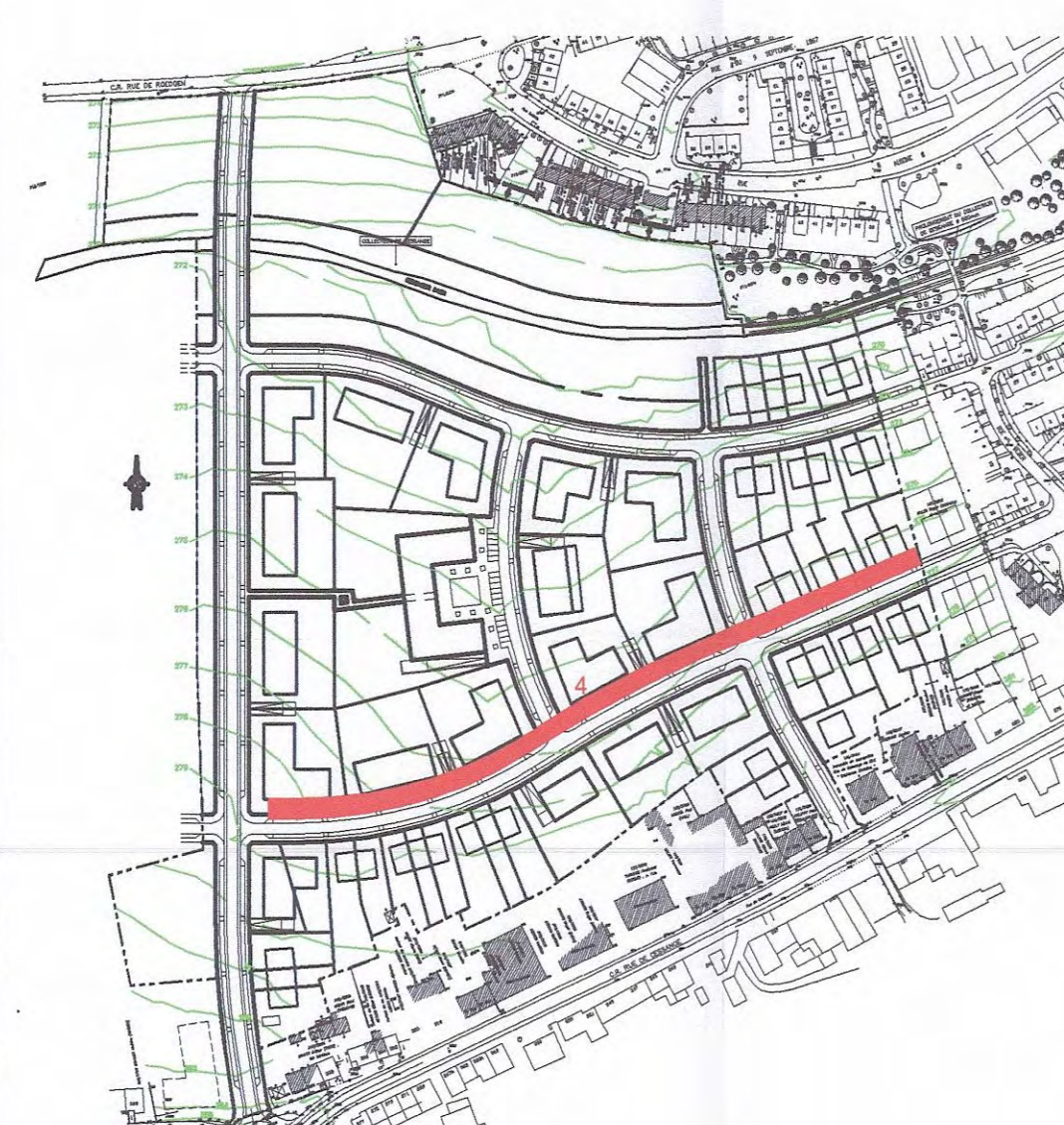
PROFIL 1



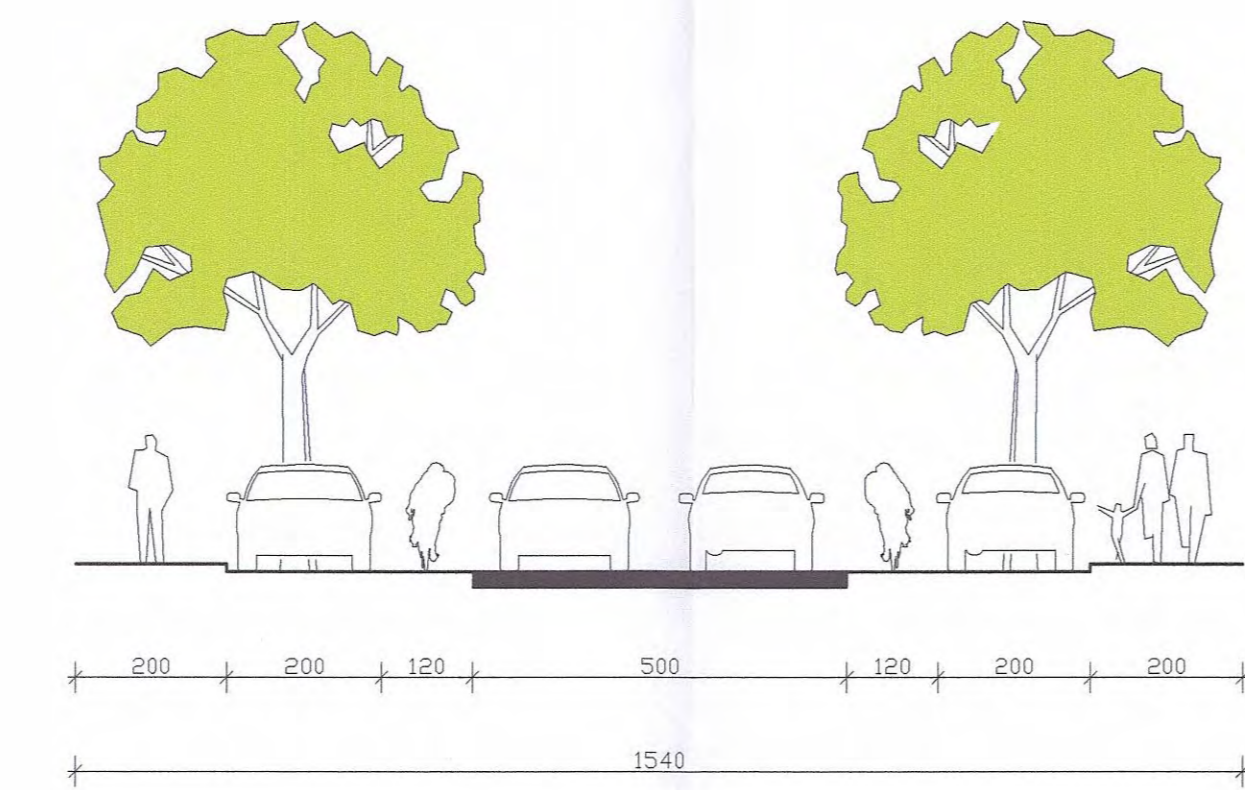
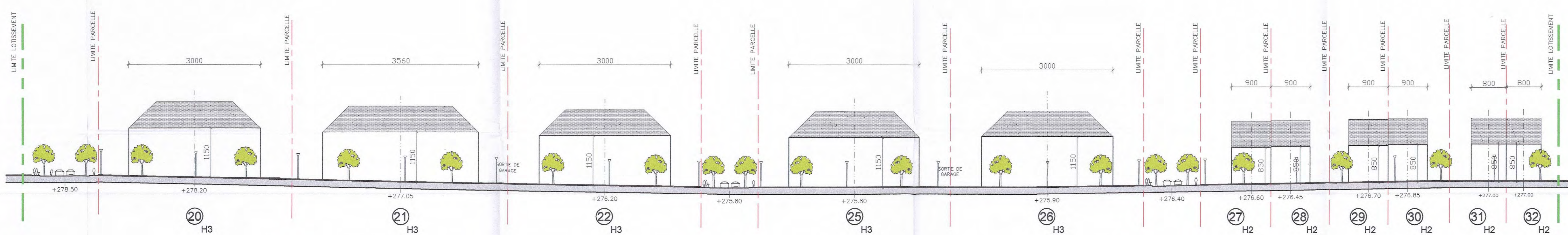
PROFIL 2



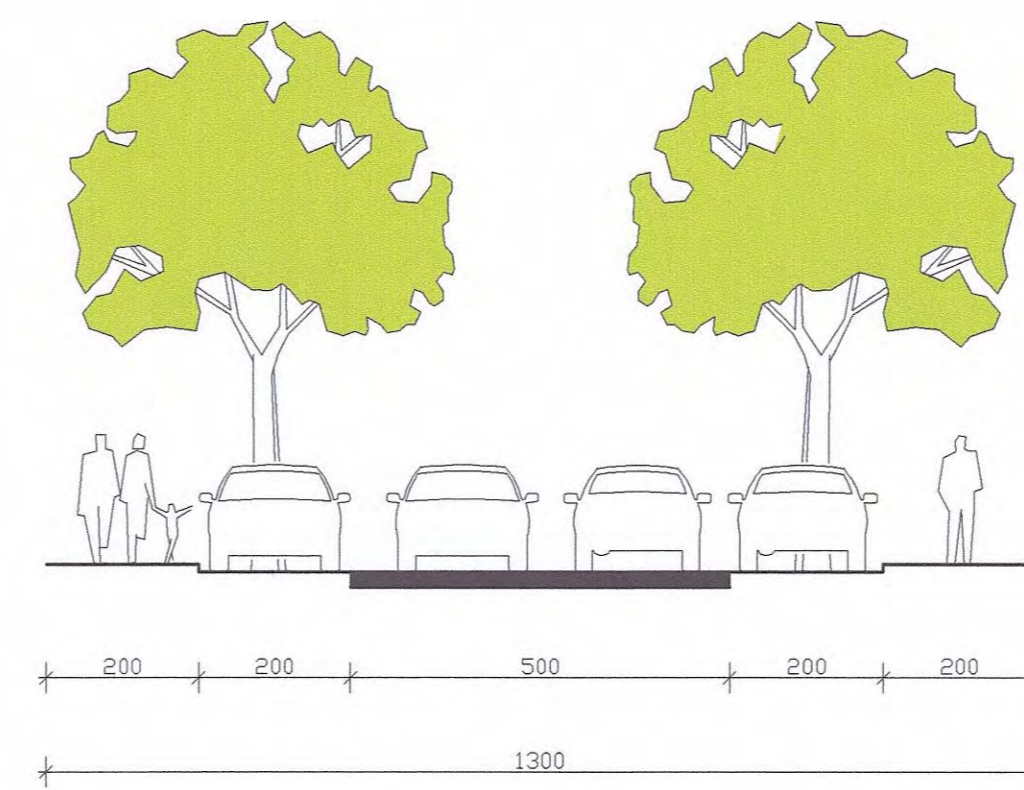
PROFIL 3



PROFIL 4



COUPE A-A
ECHELLE 1-100



COUPE B-B
ECHELLE 1-100

REMARQUES:
LES PROFILS DE LA VOIRIE SUIVENT
LES PENTES DU TERRAIN NATUREL
LA FORME DES TOITURES EST
REPRESENTEE A TITRE INDICATIF

VILLE DE LUXEMBOURG
- 8 NOV. 2004
URBANISME

NIVEAU	COUPES & PROFILS VOIRIES	
PLAN N°	9607 - AL - 500 - I.2 A	
DATE	JANVIER 2001	1-500
DATE	SAUF AUTORISATION TOUTES REPRODUCTIONS ET DIFFUSIONS SONT INTERDITES	
MODIFICATIONS	A 11.10.2002 MISE A JOUR	
	B 11.11.2002 MISE A JOUR	
	C 28.10.2004 MISE A JOUR	
	D	
	E	
	TOUTES LES MESURES SONT A VERIFIER AU CHANTIER PAR L'ENTREPRENEUR	

appartient à l'approbation définitive
du conseil communal du
31 janvier 2005
référence n° 82a/9/92

Référence: 18957-26c
Le présent document appartient
à ma décision de ce jour.
Luxembourg, le 14 octobre 2005
Le Ministre de l'Intérieur
et de l'Aménagement du Territoire.
Jean-Marie HALSDORF

PROJET

**LOTISSEMENT
"IM BRILL"
CESSANGE**

MATRE D'OUVRAGE

HERITIERS JULES FISCHER S.A.
54, BOULEVARD NAPOLEON 1er
L-2210 LUXEMBOURG

BRILL SARL
Z.I. IM BRUCH
L-3327 CRAUTHEM

ARCHITECTE

BUREAU D'ARCHITECTURE
CAVALLINI SARL

4 RUE DES FRANCAIS
L-1888 LUXEMBOURG
TEL: 26 02 02 FAX: 26 01 10
E-mail: info@bc21.lu