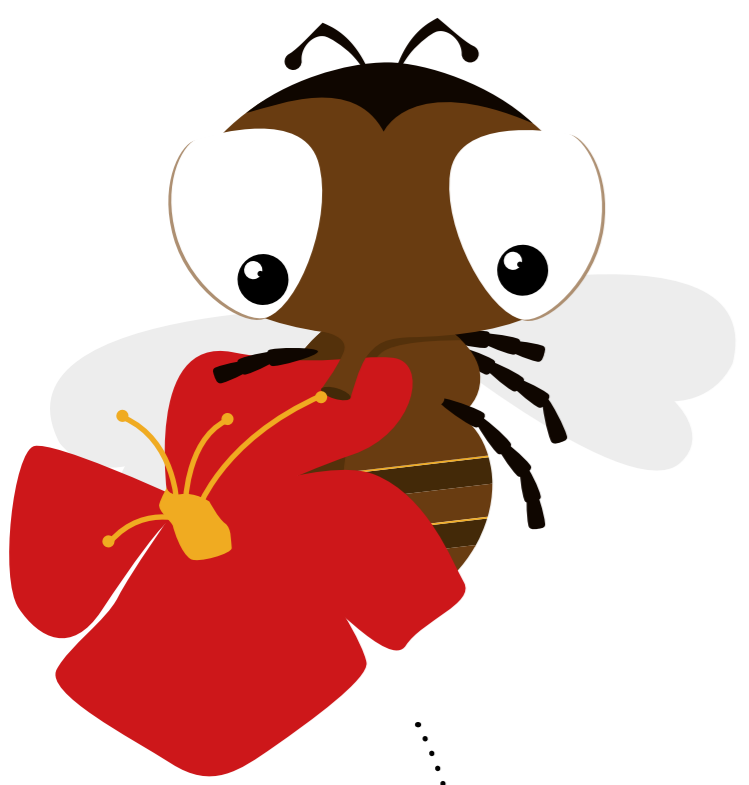


BEIEN AN DER STAD

LES ABEILLES EN VILLE • BIENEN IN DER STADT • BEES IN THE CITY



BIODIVERSITÉ

La biodiversité (bio = vie, diversité = diversité naturelle des organismes vivants - plantes, animaux...) aide à protéger les sols, à filtrer les polluants dans l'air, à améliorer le climat dans la ville et à augmenter ainsi la qualité de vie. Elle est la base de nombreux aliments. La diversité de plantes et d'animaux est le garant d'un environnement sain.

Une importante variation de fleurs, offrant de grandes quantités de pollen et de nectar est indispensable à la survie de tous les insectes pollinisateurs.

La Ville gère quelque 160 ha d'espaces verts et de parcs, plus de 18.000 arbres ainsi que 1.055 ha de forêts. Ils constituent le « poumon vert » de la Ville et abritent une grande richesse d'espèces animales et végétales.

Le territoire de la Ville offre aussi d'autres milieux favorables à la diversité de la faune et de la flore : cours d'eau, étangs, jardins, cimetières, murs, façades et toitures, parkings, chemins et places publiques.

Elle s'engage également à renoncer aux pesticides – qui sont à l'origine d'une perte importante de la biodiversité – et aux organismes génétiquement modifiés dans l'espace public.

ARTENVIELFALT

Die Artenvielfalt trägt zum Schutz der Böden, zur Filterung der Schadstoffe in der Luft, zur Verbesserung des Klimas in der Stadt und demzufolge zur Verbesserung der Lebensqualität bei. Sie stellt die Grundlage zahlreicher Nahrungsmittel dar. Die Vielfalt der Pflanzen und Tiere ist der Garant für eine gesunde Umwelt.

Eine üppige Flora, die große Mengen an Pollen und Nektar bereitstellt, ist für den Fortbestand aller Bestäuberinsekten unerlässlich.

Die Stadt Luxemburg verwaltet rund 160 ha Grünflächen und Parkanlagen, über 18 000 Bäume und 1055 ha Wälder. Sie stellen die „grüne Lunge“ der Stadt dar und beherbergen eine Vielzahl an Tier- und Pflanzenarten.

Das Gebiet der Stadt Luxemburg bietet noch weitere Lebensräume, die die Vielfalt der Fauna und Flora begünstigen: Bäche, Weiher, Gärten, Friedhöfe, Mauern, Fassaden und Dächer, Parkplätze, öffentliche Wege und Plätze.

Überdies setzt sich die Stadt Luxemburg auch für den Verzicht auf Schädlingsbekämpfungsmittel und genetisch veränderte Organismen in öffentlichen Anlagen ein.

BIODIVERSITY

Biodiversity helps with protecting soils, filtering pollutants from the air and improving the climate in cities, thus improving the overall quality of life. The diversity of plants and animals warrants a healthy environment and is the basis of numerous foods.

A wide variety of flowers that produce large amounts of pollen and nectar are essential to the survival of all pollinating insects.

The City manages 160 hectares of landscaped areas and parks, over 18,000 trees and 1,055 hectares of forest land. These make up the “green lung” of the City and host a wide variety of plant and animal species.

The City's land mass also provides areas favorable to diversity of flora and fauna featuring water-courses, ponds, gardens, cemeteries, walls, facades and rooftops, parking areas, paths and public squares.

Moreover, the City has abandoned the use of pesticides and genetically modified organisms in public areas.

