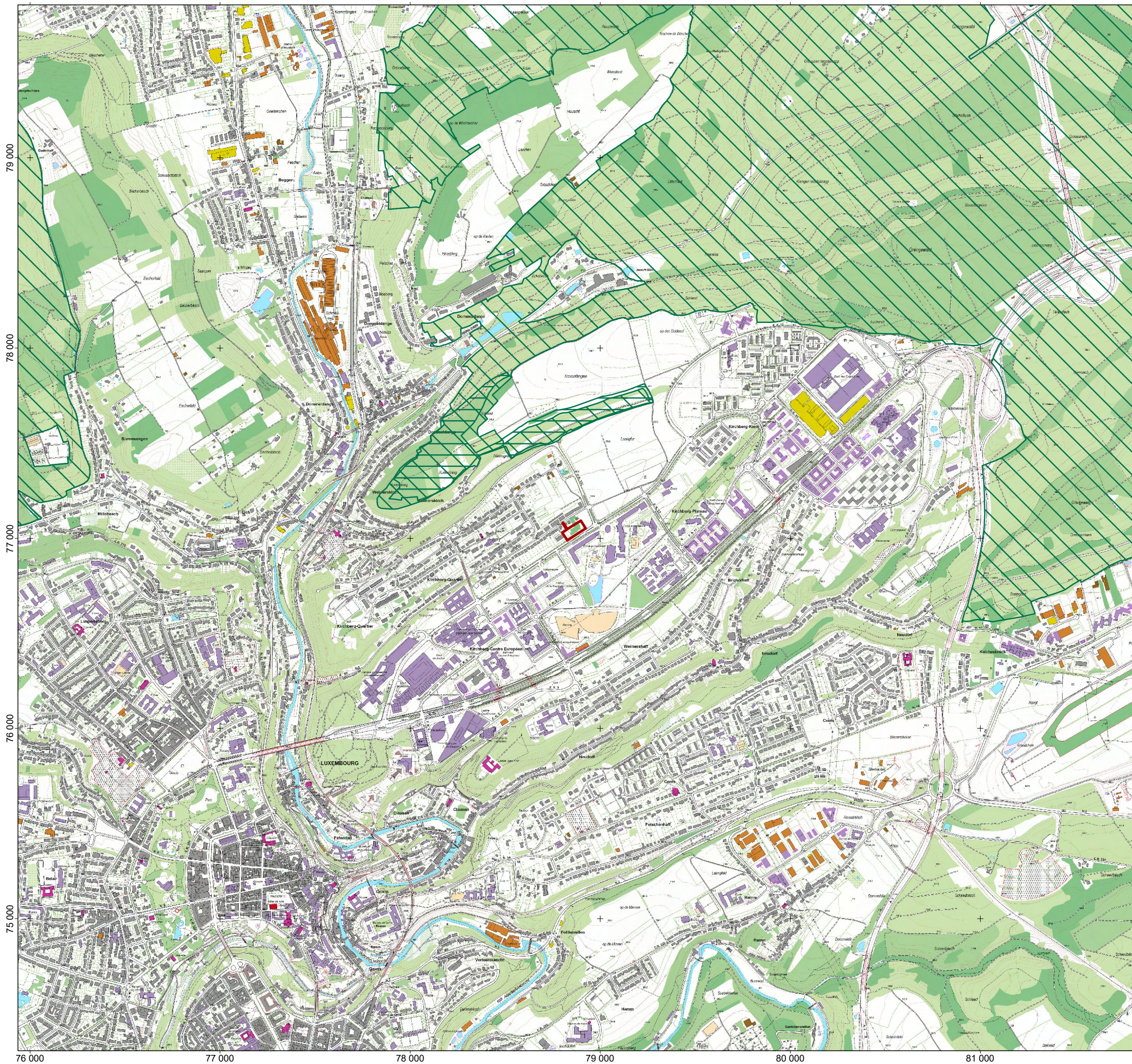





Bauvorhaben auf dem Grundstück:
Boulevard Konrad Adenauer 14A, Kirchberg
Eingriffsbewertung nach dem Ökopunkte-System

Anhang 2: Übersicht



 Planungsareal

Schutzgebiete

-  FFH-Gebiet - Natura 2000 (ZSC)
-  Naturschutzgebiet (ausgewiesen)

Kartengrundlage:
BD-L-TC. © Kataster- und Topographieverwaltung (2015).
ZSC: © Ministerium für nachhaltige Entwicklung und Infrastruktur (2014).
Nationale Schutzgebiete (ausgewiesen): © Ministerium für nachhaltige Entwicklung und Infrastruktur (2013).

Großherzogtum Luxemburg. Alle Rechte vorbehalten.
Weitergabe und Vervielfältigung untersagt.



Maßstab 1:20 000



2019

 **efor.ersa**
ingénieurs-conseils

Kartografie: efor-ersa ingénieurs-conseils, L-2422 Luxembourg
Maßstab gültig für Format DIN A3. Karte erzeugt am 18.10.2019.