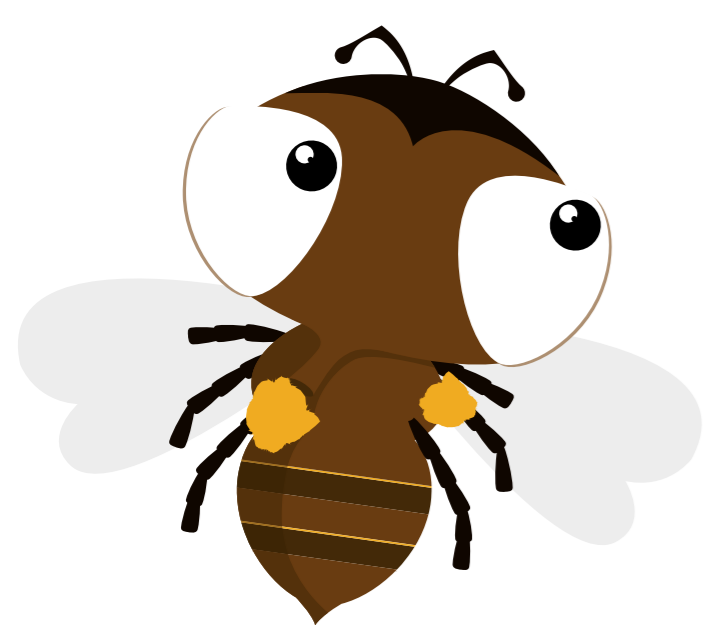


BEIEN AN DER STAD

LES ABEILLES EN VILLE • BIENEN IN DER STADT • BEES IN THE CITY



Abeilles à Luxembourg
Bienen in Luxemburg
Bees in Luxembourg

Abeilles à New York
Bienen in New York
Bees in New York

Abeilles à Luxembourg
Bienen in Luxemburg
Bees in Luxembourg

LES ABEILLES DANS LA VILLE DE LUXEMBOURG

Autrefois, l'apiculture avait une connotation plutôt rurale. Avec le temps, les habitants des espaces urbains ont réalisé l'importance de la présence des abeilles. Grâce aux abeilles et à la pollinisation des fleurs et plantes, les récoltes des jardins et la présence de fleurs très diverses augmentent considérablement.

D'autres grandes villes, telles que Paris, Londres ou New York ont déjà installé des ruches dans l'espace public. Ainsi à Paris, vous pouvez visiter les parcs Kellermann, Georges Brassens ou Monceau, et même trouver des abeilles sur les toits de l'Opéra. A Londres au Parc Saint James et même dans les parcs de New York et d'autres grandes villes des Etats-Unis, vous pouvez découvrir des ruches installées en plein centre urbain, soit dans les parcs, soit sur les toits des bâtiments.

Vous trouvez des ruches dans la rue Paul Séjourné, près de l'abbaye Neumünster et sur le site des Activités Nature à la Kockelscheuer.

DIE BIENEN IN DER STADT LUXEMBOURG

Früher verband man mit der Bienenzucht ein eher ländliches Phänomen. Im Laufe der Zeit haben die Bewohner der Stadtgebiete die Bedeutung der Anwesenheit von Bienen jedoch erkannt. Dank der Bienen und der Bestäubung der Blumen und Pflanzen vergrößern sich die Ernteerträge und das Vorkommen eines sehr vielfältigen Blumenbestands beträchtlich.

Andere Großstädte wie Paris, London oder New York haben bereits Bienenstöcke in öffentlichen Anlagen angebracht. In Paris findet man diese im Park Kellermann, im Park Georges Brassens oder im Park Monceau und selbst auf den Dächern der Oper. Im Londoner St. James's Park und auch in den Parks von New York und anderen amerikanischen Großstädten stößt man mitten im Stadtzentrum auf Bienenstöcke, die entweder in den Parks oder auf den Dächern der Gebäude angebracht wurden.

In der Stadt Luxemburg finden Sie Bienenstöcke in der rue Paul Séjourné, nahe der Abtei Neumünster und auf dem Gelände des Naturaktivitätszentrums in Kockelscheuer.

THE BEES IN THE CITY OF LUXEMBOURG

Back in the day, the term apiculture had a decidedly rural connotation. Over time, the inhabitants of urban areas realized the importance of the presence of bees. Because of bees and the pollinating of flowers and plants, harvests in gardens and the presence of flowers have increased considerably.

Other major cities, such as Paris, London and New York have already installed beehives in public areas. In Paris, you can see bees in the Kellermann, Georges Brassens and Monceau parks, even on the roof of the Paris Opera. You will find beehives set up in the middle of the urban settings of London, in Saint James Park, or New York and other major US cities, either in parks or on the roofs of buildings.

You will also find beehives in Luxembourg City in the rue Paul Séjourné, near the Neumünster Abbey and on the Kockelscheuer "Activités Nature" site.

