

RÉUNION D'INFORMATION

TRAVAUX DE RÉAMÉNAGEMENT DE LA RUE DES PEUPLIERS ET TRAVAUX D'INFRASTRUCTURES DE LA RUE HAUTE

Direction Génie Civil – Constructions
Service Coordination des chantiers (SERCO)
Réunion riverains du 03.06.2026
Projet: 37_1586

  [chantiers.vdl.lu](https://www.chantiers.vdl.lu)



COMMUNICATION

NOUS RÉNOVONS POUR VOUS

Direction Génie Civil – Constructions
Service Coordination des chantiers (SERCO)



DIRECT, TRANSPARENT, CONCRET ET INFORMATIF

- ▶ Campagne “**NOUS RÉNOVONS POUR VOUS**”
- ▶ Info-chantiers : 13, rue Notre-Dame L-2240 Luxembourg
- ▶ Médiateurs de chantiers (4796-4343)
- ▶ chantiers@vdl.lu

SUPPORTS EN LIGNE

▶ cityapp - VDL

▶ chantiers.vdl.lu :



- Chantiers en cours
- Carte interactive
- Charte de bonnes pratiques

▶ Réseaux sociaux de la ville  

▶ Newsletter (inscription sur vdl.lu)

PRÉSENTATION DU CHANTIER

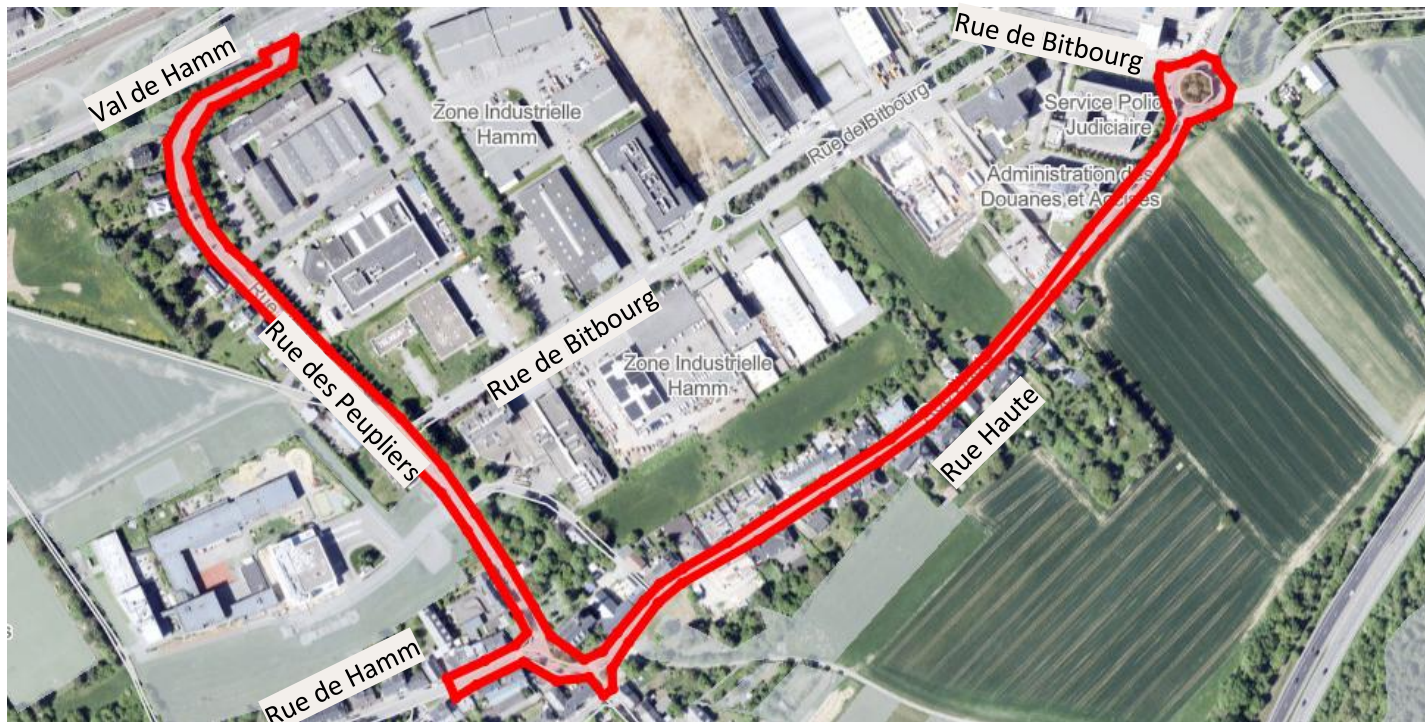
Direction Génie Civil – Constructions
Service Coordination des chantiers (SERCO)



PRÉSENTATION DU CHANTIER

OÙ?

- ▶ Rue des Peupliers
- ▶ Rue de Hamm
- ▶ Rue Haute
- ▶ Rue de la Montagne



QUI?

► Pour la Ville

- Service Canalisation (1983)
(Rue des Peupliers: état vétuste + partiellement sous-dimensionné)
 - Service Voirie
 - **Service Eaux (1950)**
(Fréquence élevée de fuites sur la conduite dans la rue des Peupliers, déjà partiellement substituée par une conduite provisoire + pose conduite de transport dans les rues Haute/de Hamm)
 - Service Éclairage public
 - Service TIC
- **Besoins imminents**
 - **Urgences**

► Services externes

- Creos Luxembourg S.A. – Gaz (BP)
- **Creos Luxembourg S.A. – Electricité (1981)**
- **Post Technologies S.A.**
(FTTH – fibre optique pour internet)
- Ponts et Chaussées (Service Electro-Mécanique)
- ELTRONA Interdiffusion S.A.

QUOI?

► Pour la Ville

- **Service Voirie:**

- **Rue des Peupliers**

Réaménagement de la superstructure de la rue. (bandes de stationnement, mise en conformité des passages piétons, création d'une piste cyclable bilatérale, création de nouveaux espaces verts)

- **Centre de Hamm**

Réaménagement de la superstructure de la rue. (rehaussement de la chaussée, mise en conformité des passages piétons et arrêts de bus)

- **Rue Haute**

Mise en conformité des passages piétons et arrêts de bus.

QUOI?

► Pour la ville

- **Service Canalisation:**

Remplacement du collecteur d'eaux mixtes entre les immeubles 17 et 51 rue des Peupliers.

- **Service Eaux:**

Renouvellement intégral de la conduite principale et remplacement des raccordements privés se trouvant dans un état vétuste.

Pose d'une conduite de distribution afin de sécuriser l'alimentation en eau potable des quartiers de Bonnevoie, Verlorenkost et de la Gare à partir du réservoir de Kalchesbrück.

QUOI?

► Pour la ville

- **Service Eclairage Public:**
Renouvellement et renforcement du réseau d'éclairage public et remplacement des lampadaires. Pose d'un éclairage spécifique visant à augmenter la visibilité des piétons aux passages piétons.
- **Service Informatique (Fibre Optique):**
Déploiement et renforcement du réseau fibre optique et extension du réseau Wifi de la Ville. Régularisation des armoires TIC.

QUOI?

► Services Externes :

– **Creos-Électricité:**

Remplacement et renforcement du réseau BT et MT se trouvant dans un état vétuste. Renouvellement des raccordements privés. Régularisation des raccordements d'éclairage public et des réseaux électriques Creos avec des armoires de compteurs VDL.

– **Creos-Gaz:**

Renouvellement du réseau basse pression aux endroits se trouvant dans un état vétuste.

Remplacement des raccordements privés avec vannes dans le trottoir et sécurisation type « Gas-STOP » au droit du branchement à la conduite principale.

QUOI?

► Services Externes :

– **Post Technologies:**

Remplacement des anciens câbles par des fibres optiques à très haut débit et renouvellement des raccordements privés.

– **Eltrona Interdiffusion S.A.**

Mise en souterrain de lignes aériennes et modernisation du réseau avec le remplacement des raccordements privés.

– **Ponts et Chaussées (Service Electro-Mécanique)**

Renouvellement et adaptation du réseau d'éclairage public étatique dans un état vétuste.

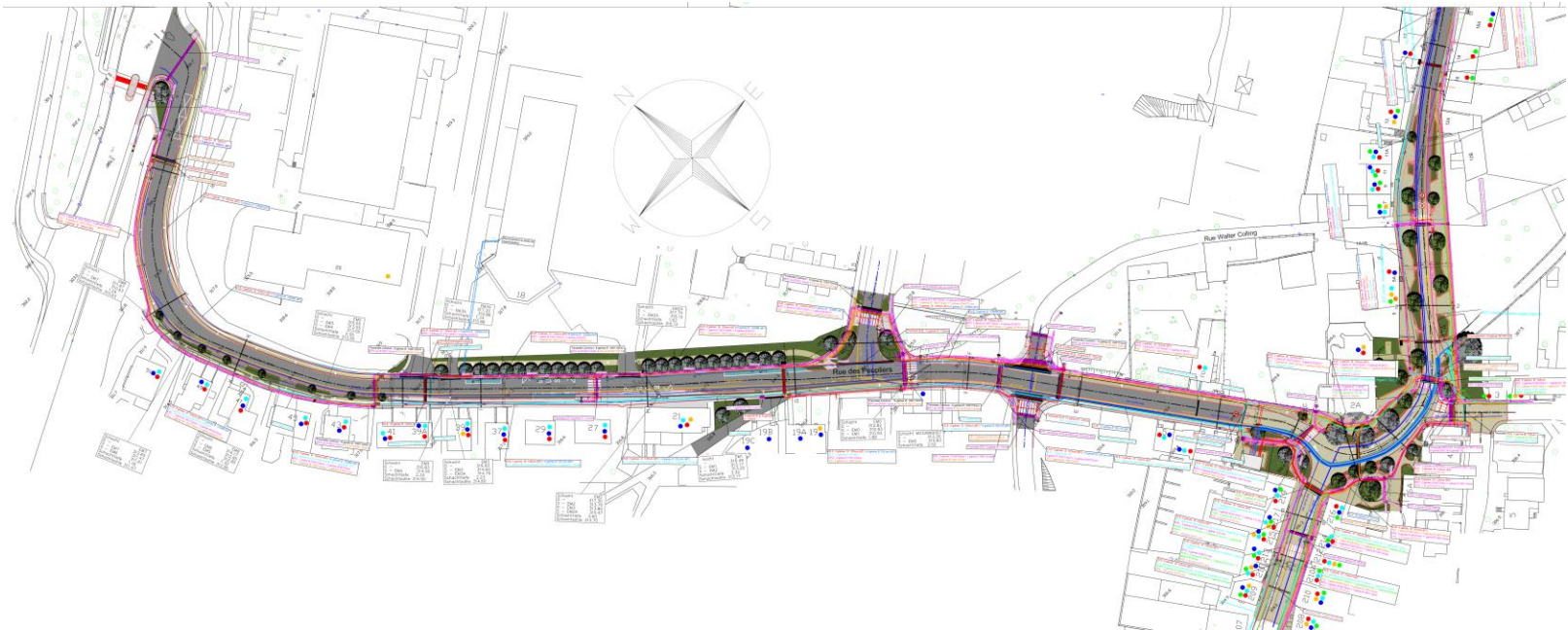
Remplacement de tous les lampadaires et luminaires.

TRAVAUX DE RÉAMÉNAGEMENT ET DE RÉSEAUX

Direction Génie Civil – Constructions
Service Coordination des chantiers (SERCO)



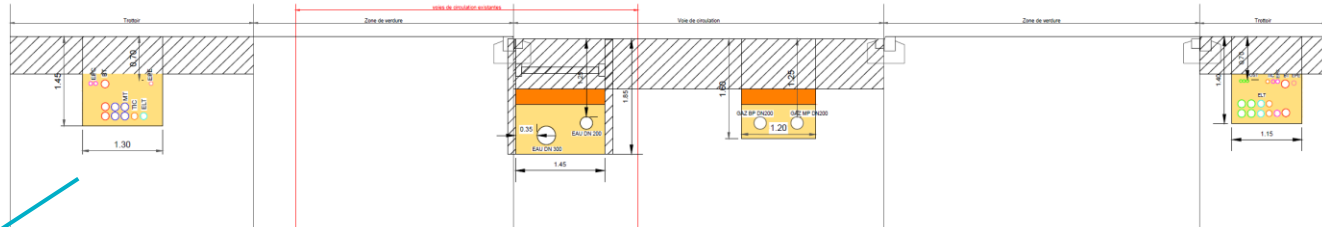
SITUATION:



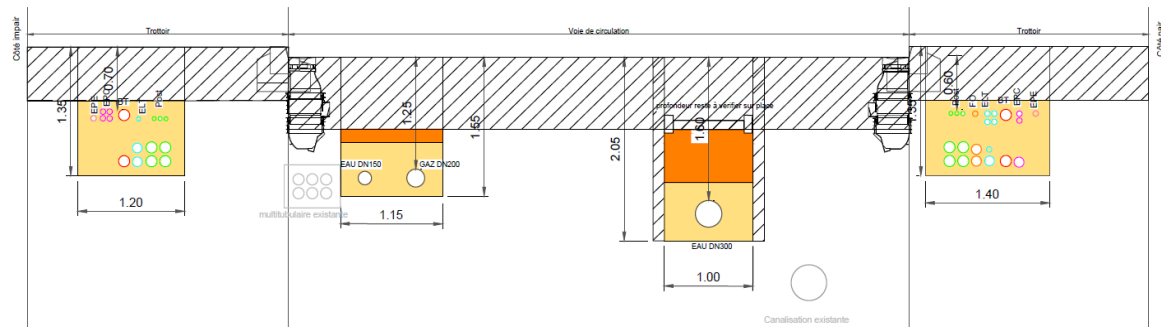
TRONÇON: CENTRE DE HAMM



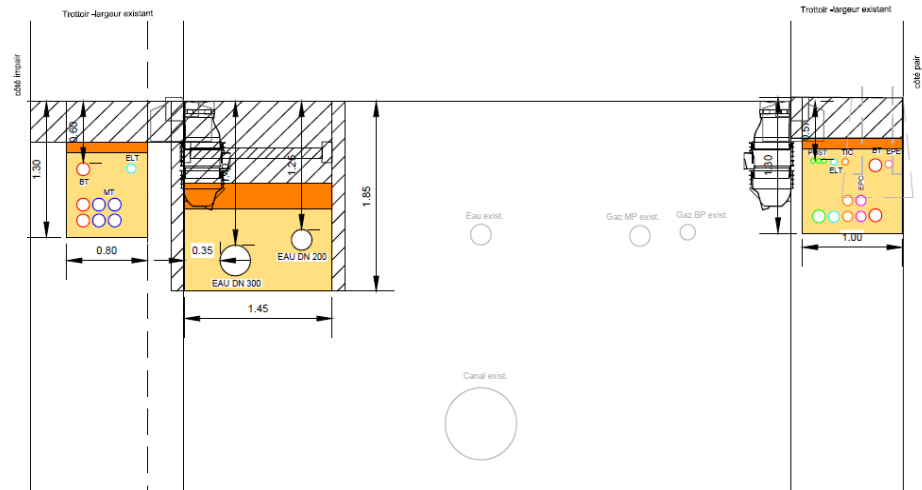
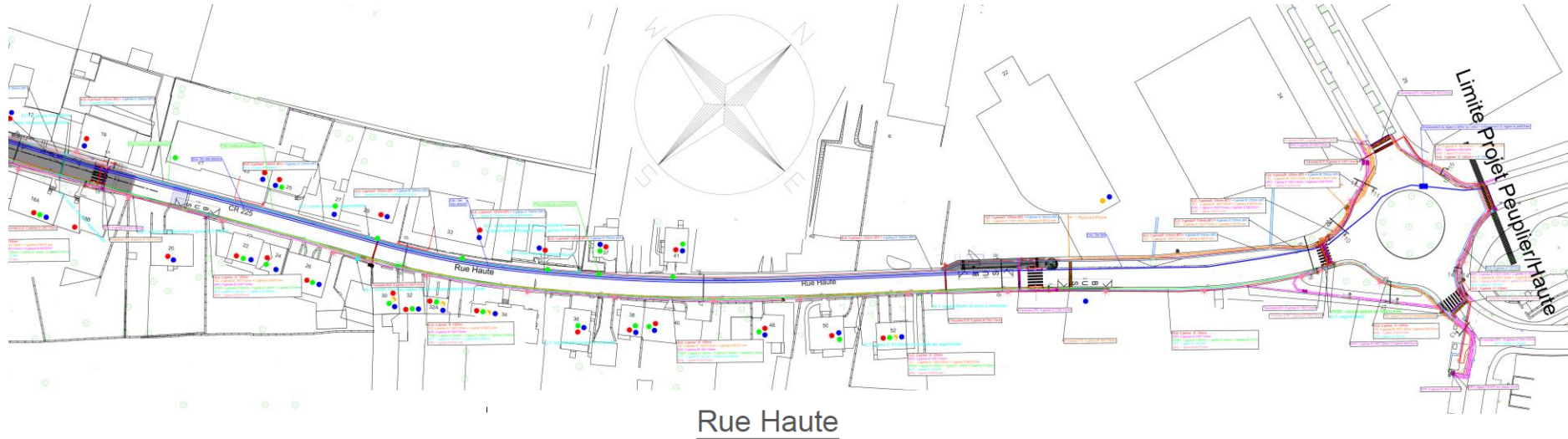
Rue Haute (Centre de Hamm)



Rue de Hamm

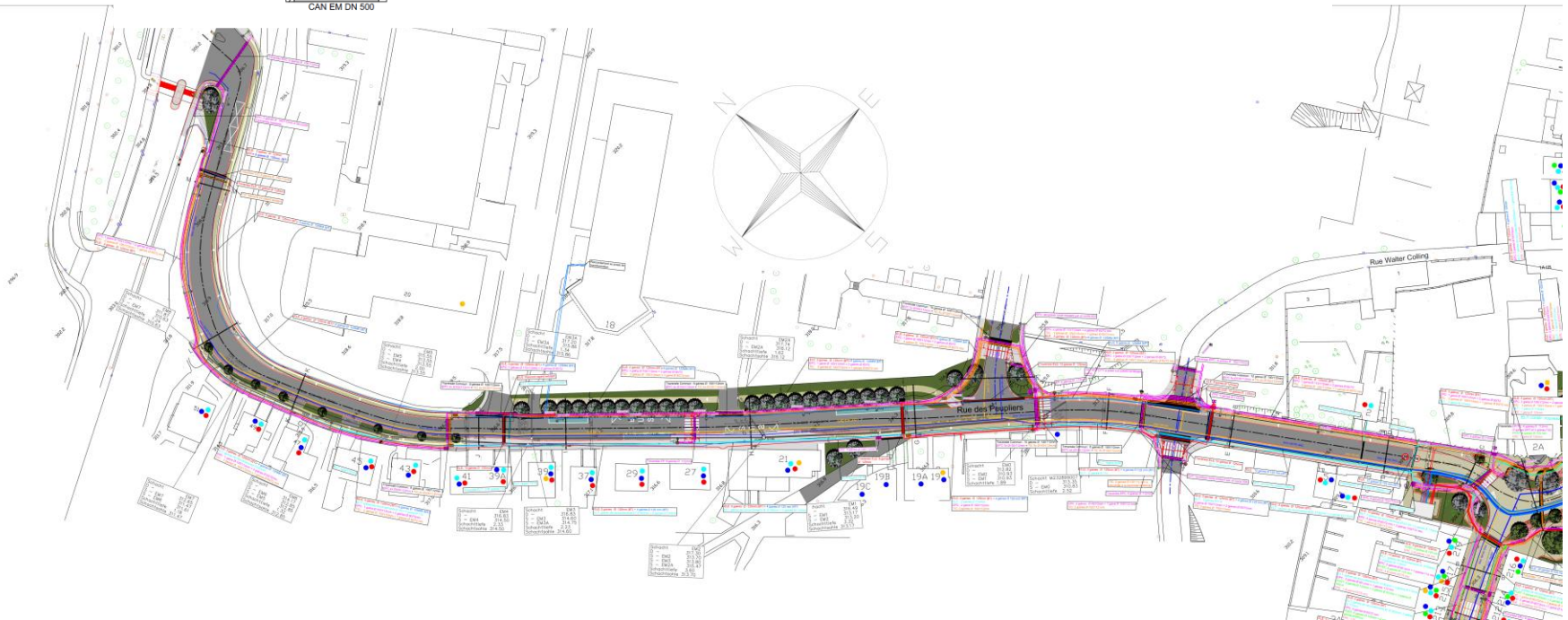
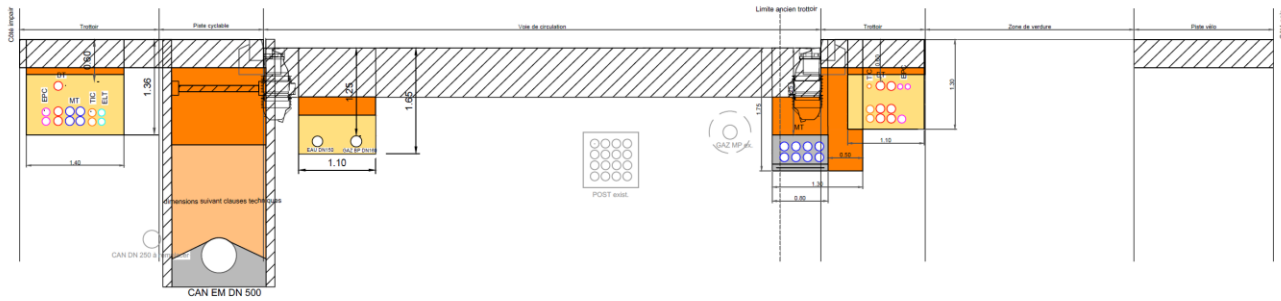


TRONÇON: RUE HAUTE



TRONÇON: RUE DES PEUPLIERS

Rue des Peupliers



DÉLAIS

- ▶ Début des travaux : **septembre 2026**
- ▶ Délai contractuel : **415 j.o.** (sur 1,5 postes à 60h/semaine)
- ▶ Fin prévisible des travaux : **été 2028**

DIVERS

- ▶ Etats des lieux
- ▶ Conduites provisoires (eau / gaz)
- ▶ Nouveaux branchements & déplacements de compteurs
 - Visites des caves
 - Dégagement des pièces à l'intérieur des maisons
 - Coupures pour les nouveaux raccords
- ▶ Etanchéités verticales
- ▶ Poubelles
- ▶ Déménagements, livraisons, vacances, absences → Chef de projet
- ▶ Accès aux maisons pour piétons/voitures → Chef de projet/entreprise
- ▶ Réunion de chantier hebdomadaire → Chef de projet

PHASAGE

Direction Génie Civil – Constructions
Service Coordination des chantiers (SERCO)



► À maintenir:

- Les accès aux propriétés privées seront maintenues viables à tout moment du chantier (mise en place des passerelles).
- Passage piéton maintenu en permanence d'un côté de la chaussée
- Accès carrossable à maintenir en permanence pour les services d'urgence
- Accès carrossable aux propriétés privées maintenu tant que techniquement possible
- Suppression des emplacements au fur et à mesure de l'avancement des travaux

TRONÇONS: 3 TRONÇONS DISTINCTS

- ▶ Chevauchement partiel des 3 tronçons

Septembre 2026

Été 2028



Tronçon 2: 250 j.o. (14 mois)

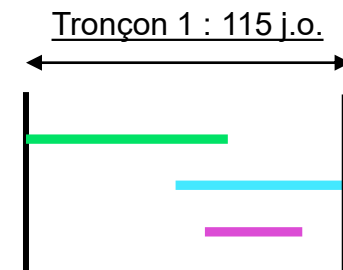
Tronçon 1 : 115 j.o. (6 mois)

Tronçon 3: 145 j.o. (8 mois)



DÉTAILS DU TRONÇON 1

- Réalisation du tronçon 1 en 3 phases successives avec chevauchement partiel



CONDUITES PROVISOIRES EAU / GAZ



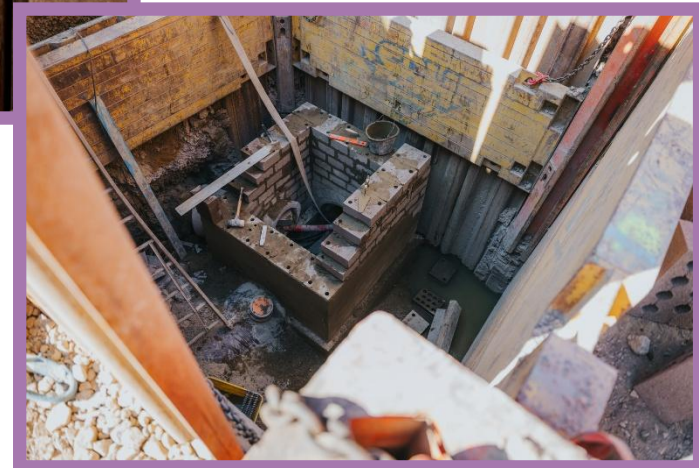
- Alimentation eaux et gaz en continu (coupures temporaires)
- Travaux de petite envergure
- Accès maintenus
- Réfection provisoire



TRAVAUX DE CANALISATIONS



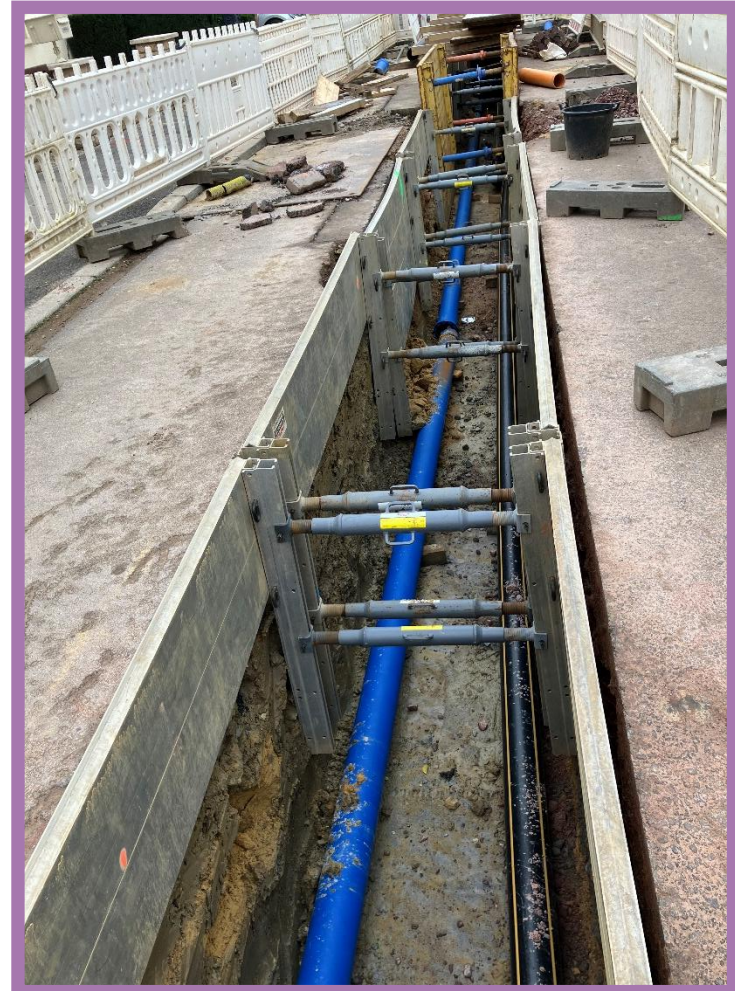
- Travaux en profondeur importante
- Blindage (lourd) dépassant indispensable
- Accès perturbés
- Construction d'ouvrages et/ou de regards ponctuels



CONDUITES EAUX / GAZ



- Travaux secondaires (essais pression, désinfections, raccordements)
- Blindage (léger) indispensable
- Accès temporairement perturbés

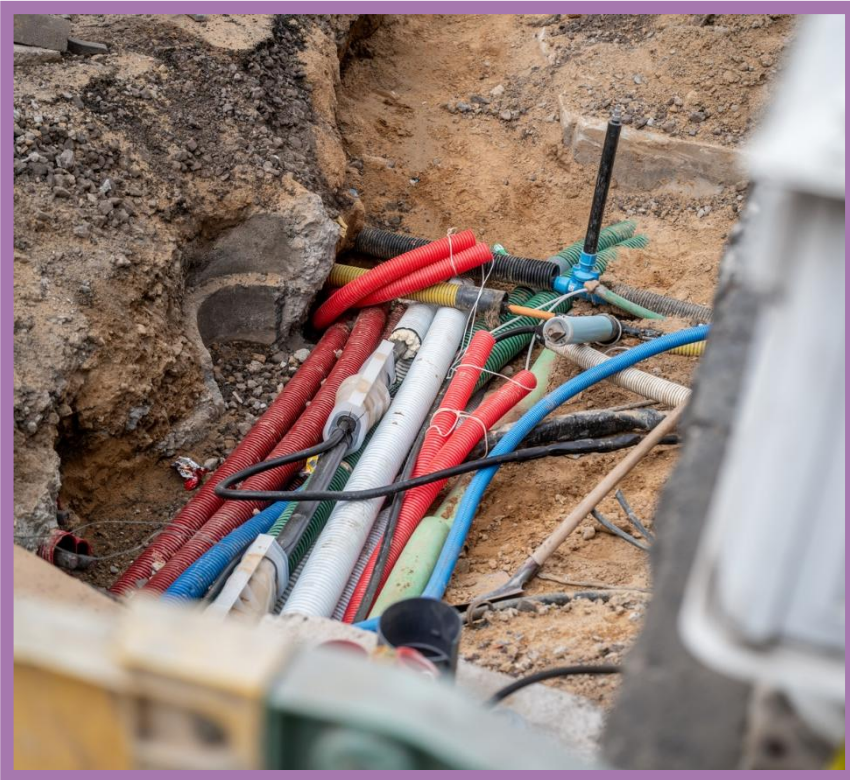


TRAVAUX DE RACCORDEMENTS



- Visite des lieux préalable + rapport contradictoire
- Remise en pristin état du terrain privé

RÉSEAUX SECS



- Travaux principalement dans les trottoirs
- Electricité, télécommunication, éclairage public....
- Raccordements vers maisons
- Construction de regards, chambre d'épissures....

RÉAMÉNAGEMENT ET SUPERSTRUCTURES



ACCÈS

- Accès à pieds sera maintenu
- Accès carrossable tant que techniquement possible
- Anticiper départs/arrivés
- Cheminement sécurisé à travers zone chantier



MOBILITÉ

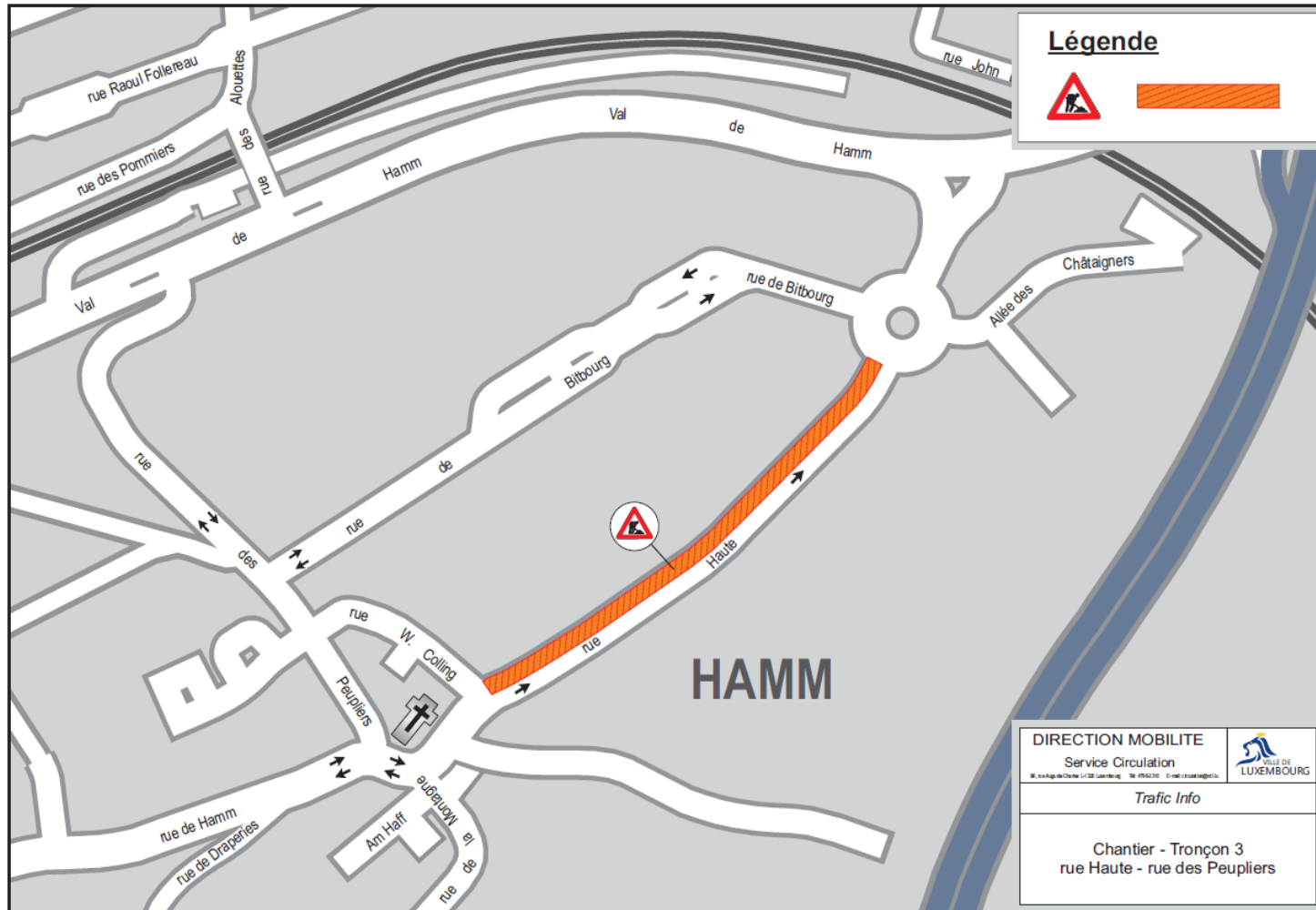
Direction Mobilité
Service Circulation



- ▶ Rue de Hamm avec le croisement Hamm/Peupliers:
Circulation alternée avec des feux tricolores sur une voie de 3 m
- ▶ Centre de Hamm: Circulation interdite
- ▶ Travaux le weekend ou lors de vacances scolaires:
Si la voie de min. 3m de largeur ou l'accès vers les rues Walter Colling et la rue de Montagne ne pourront pas être garantis
- ▶ Bus: Déplacement des arrêts de bus selon avancement des travaux.



RUE HAUTE: SENS UNIQUE DE MINIMUM 3M



PLAN DE DÉVELOPPEMENT QUARTIER HAMM

SERVICE VOIRIE

TRAVAUX D'INFRASTRUCTURE DANS LA RUE HAUTE ET RÉAMÉNAGEMENT DE
LA RUE DES PEUPLIERS ET DU CENTRE DE HAMM



PROJET DE RÉAMÉNAGEMENT - HAMM

RUE DES PEUPLIERS - CENTRE DE HAMM - RUE HAUTE



ESPACE URBAIN PÉRIMÈTRE PROJET

- I. RUE DES PEUPLIERS
- II. CENTRE DE HAMM
- III. RUE HAUTE

CENTS

INTERVENTIONS
PONCTUELLES

RÉAMÉNAGEMENT
COMPLET

HAMM

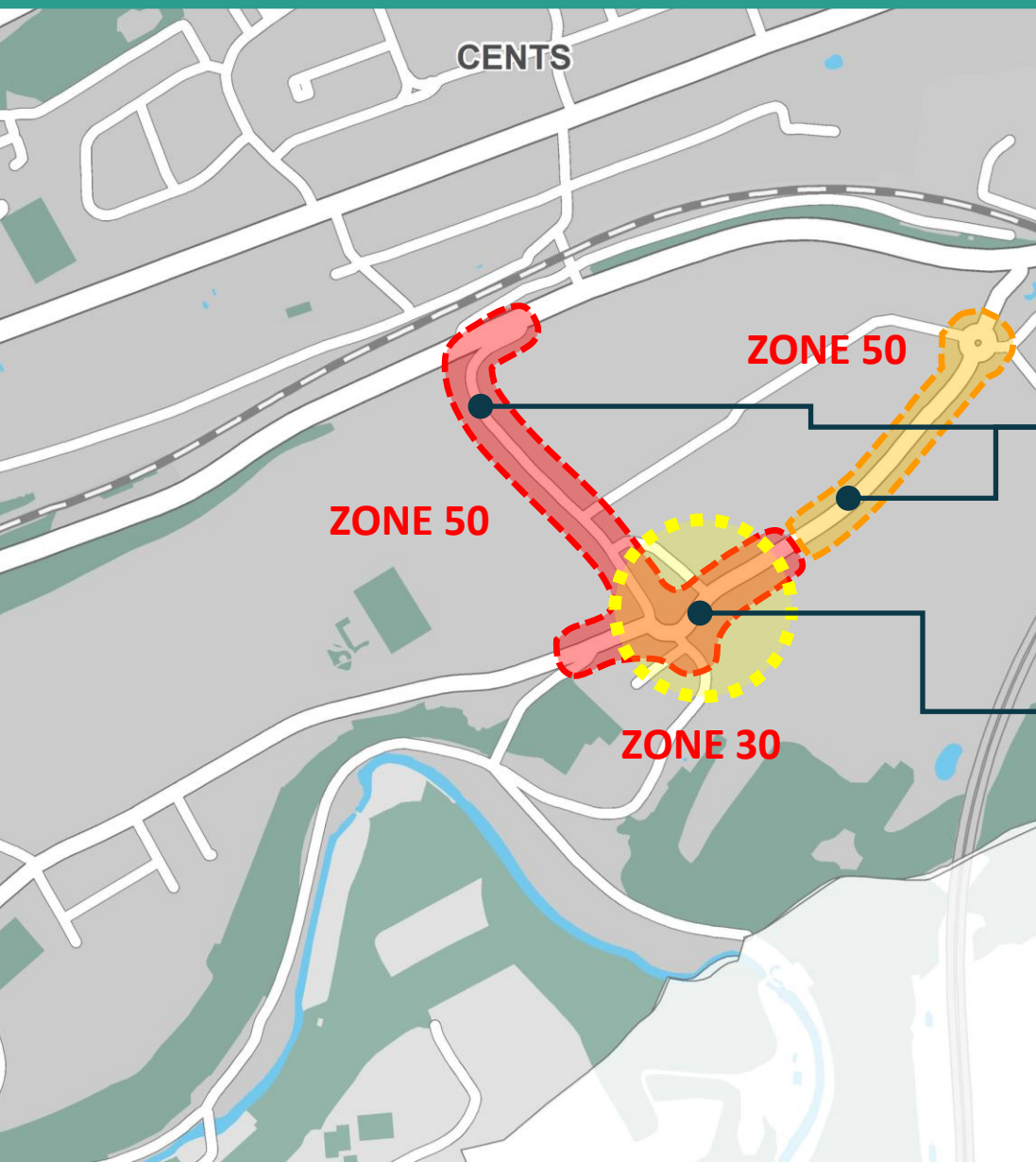
LORENKOST

USEN

PULVERMUHL

PROJET DE RÉAMÉNAGEMENT - HAMM

RUE DES PEUPLIERS - CENTRE DE HAMM - RUE HAUTE



MOBILITÉ RÉGIME

- La vitesse reste limitée à 50 km/h sur la Rue des Peupliers et la Rue Haute
- Aménagement d'une Zone 30 au centre du quartier Hamm devant l'église et le futur centre culturel «Ferme Ernst-Gruber»

PROJET DE RÉAMÉNAGEMENT - HAMM
RUE DES PEUPLIERS - CENTRE DE HAMM - RUE HAUTE

I. RUE DES PEUPLIERS

DIRECTION GENIE CIVIL – CONSTRUCTIONS
SERVICE VOIRIE



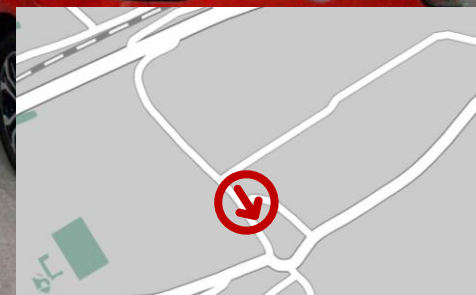
PROJET DE RÉAMÉNAGEMENT - HAMM

RUE DES PEUPLIERS - CENTRE DE HAMM - RUE HAUTE



I. RUE DES PEUPLIERS

SITUATION ACTUELLE



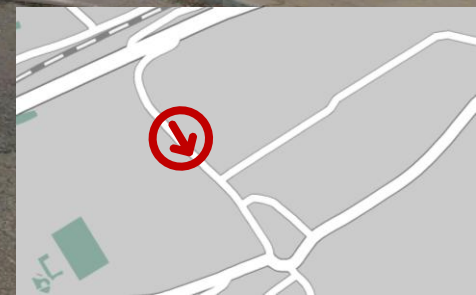
PROJET DE RÉAMÉNAGEMENT - HAMM

RUE DES PEUPLIERS - CENTRE DE HAMM - RUE HAUTE



I. RUE DES PEUPLIERS

SITUATION ACTUELLE



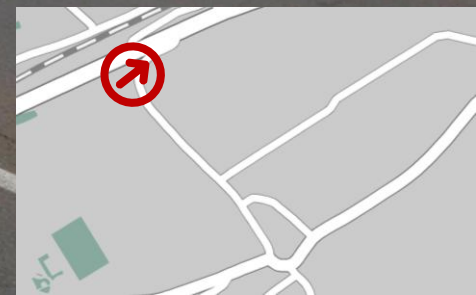
PROJET DE RÉAMÉNAGEMENT - HAMM

RUE DES PEUPLIERS - CENTRE DE HAMM - RUE HAUTE



I. RUE DES PEUPLIERS

SITUATION ACTUELLE



PROJET DE RÉAMÉNAGEMENT - HAMM

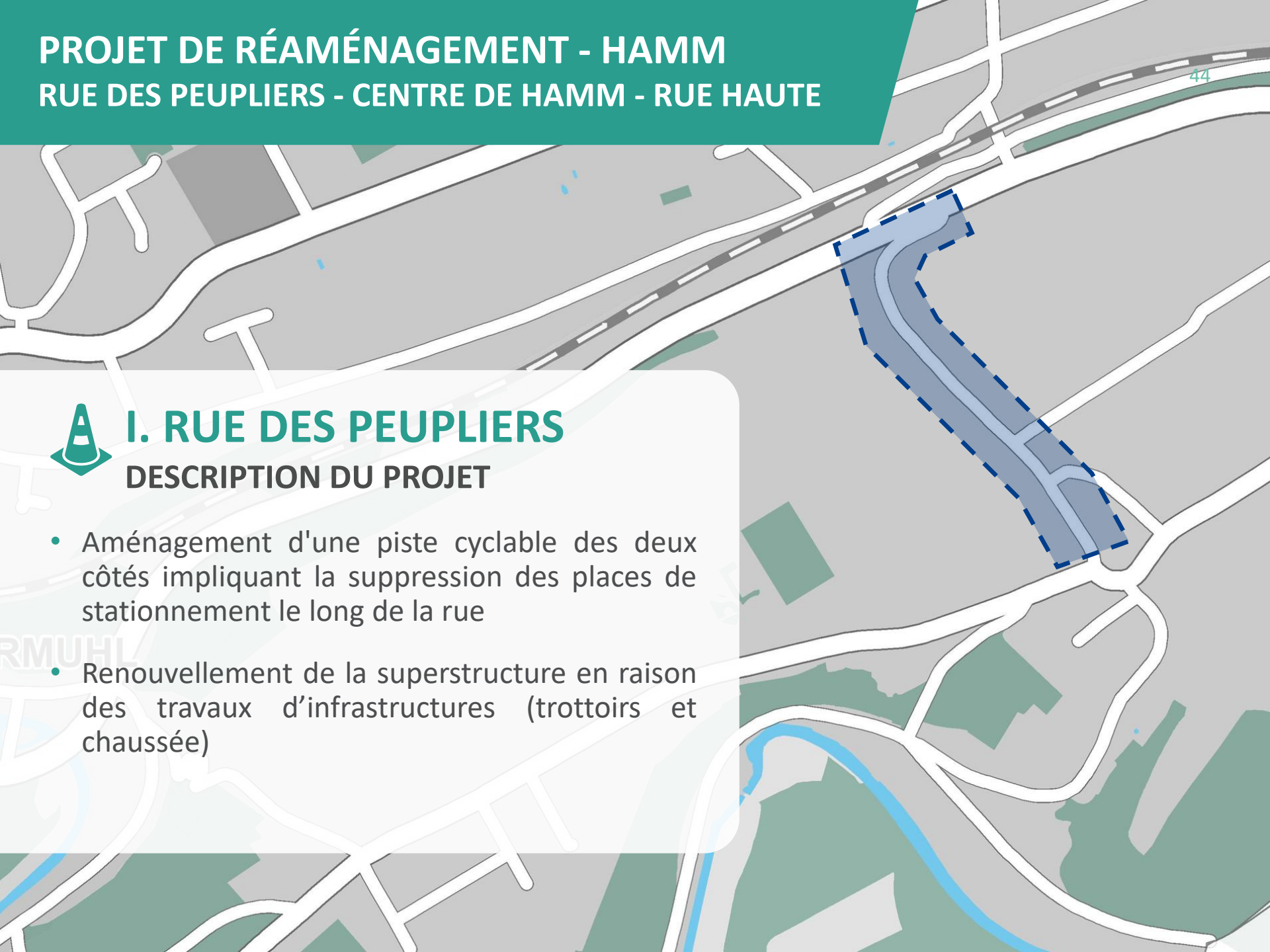
RUE DES PEUPLIERS - CENTRE DE HAMM - RUE HAUTE



I. RUE DES PEUPLIERS

DESCRIPTION DU PROJET

- Aménagement d'une piste cyclable des deux côtés impliquant la suppression des places de stationnement le long de la rue
- Renouvellement de la superstructure en raison des travaux d'infrastructures (trottoirs et chaussée)



PROJET DE RÉAMÉNAGEMENT - HAMM

RUE DES PEUPLIERS - CENTRE DE HAMM - RUE HAUTE



I. RUE DES PEUPLIERS

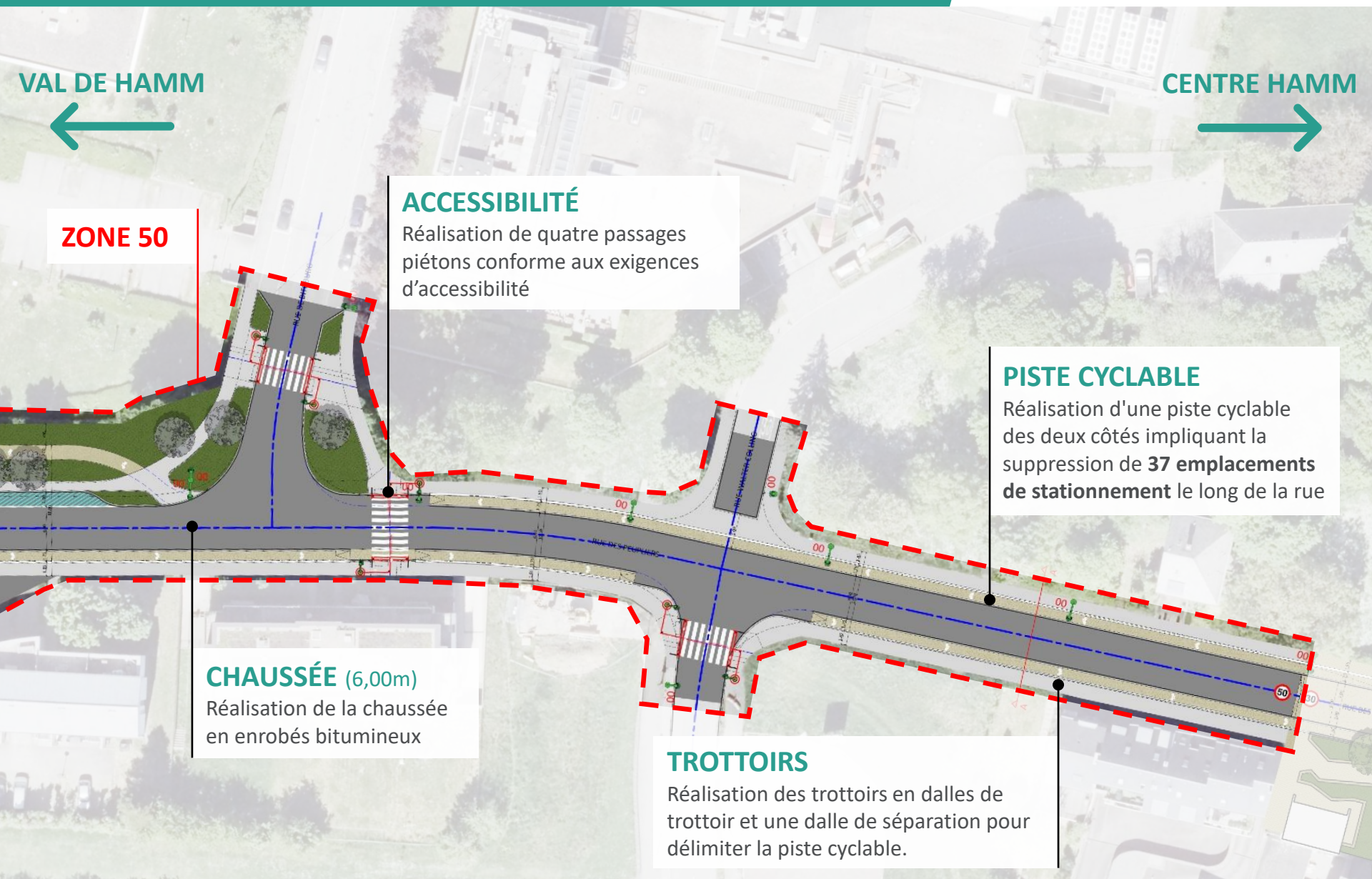
PLAN PROJET



PROJET DE RÉAMÉNAGEMENT - HAMM

RUE DES PEUPLIERS - CENTRE DE HAMM - RUE HAUTE

II. RUE DES PEUPLIERS PLAN PROJET



VAL DE HAMM
←

→
CENTRE HAMM

ZONE 50

ACCESSIBILITÉ
Réalisation de quatre passages piétons conforme aux exigences d'accessibilité

PISTE CYCLABLE
Réalisation d'une piste cyclable des deux côtés impliquant la suppression de **37 emplacements de stationnement** le long de la rue

CHAUSSÉE (6,00m)
Réalisation de la chaussée en enrobés bitumineux

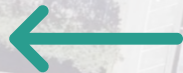
TROTTOIRS
Réalisation des trottoirs en dalles de trottoir et une dalle de séparation pour délimiter la piste cyclable.

PROJET DE RÉAMÉNAGEMENT - HAMM

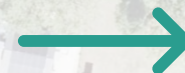
RUE DES PEUPLIERS - CENTRE DE HAMM - RUE HAUTE

I. RUE DES PEUPLIERS PLAN PROJET

VAL DE HAMM



CENTRE HAMM



TROTTOIR MIXTE

Une zone mixte pour piétons et cyclistes est prévue devant les immeubles n° 21 à 41.

TROTTOIRS

Réalisation des trottoirs en dalles de trottoir

CHAUSSÉE (6,00m)

Réalisation de la chaussée en enrobés bitumineux

PISTE CYCLABLE

Réalisation d'une piste cyclable des deux côtés

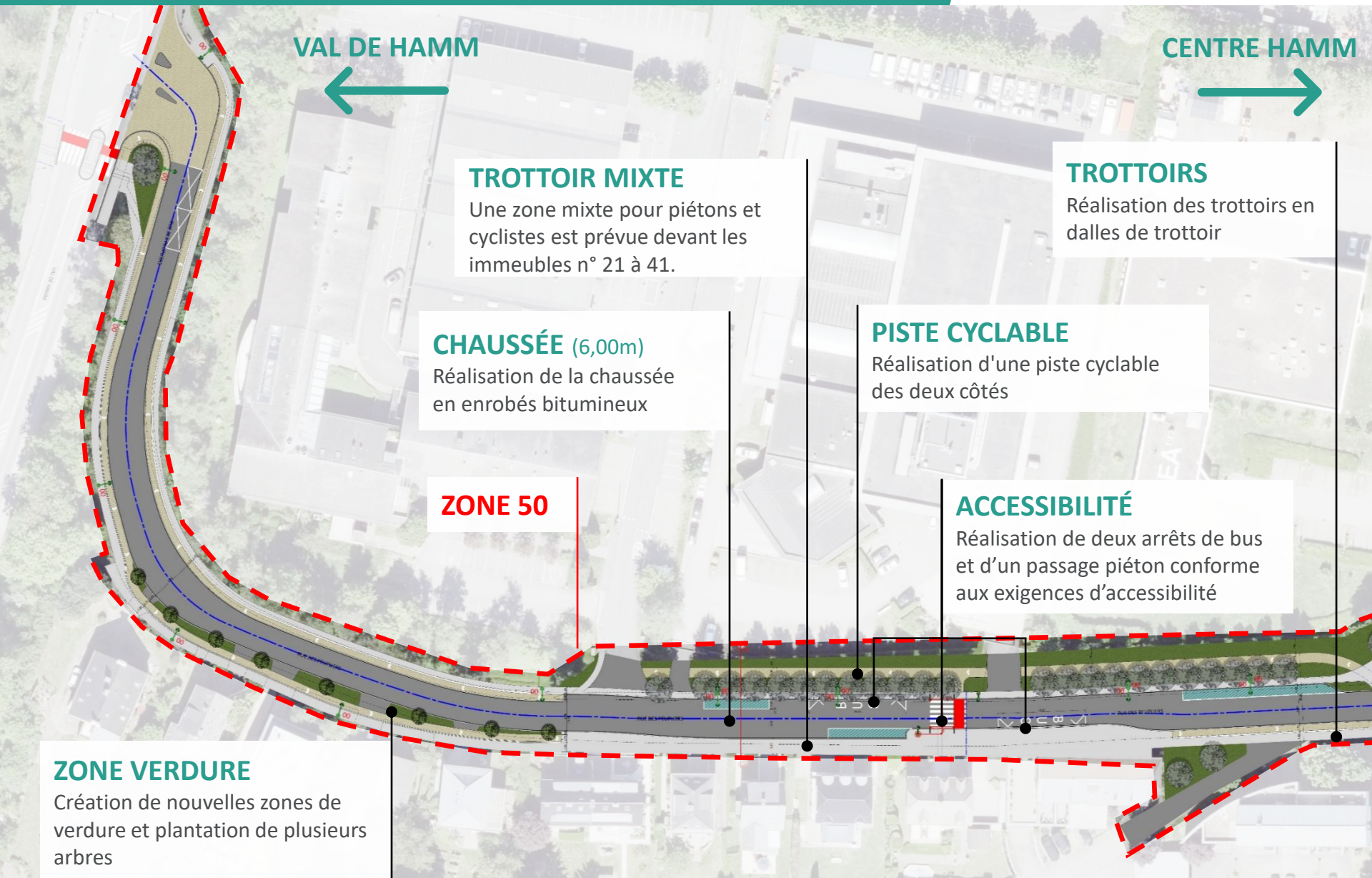
ZONE 50

ACCESSIBILITÉ

Réalisation de deux arrêts de bus et d'un passage piéton conforme aux exigences d'accessibilité

ZONE VERDURE

Création de nouvelles zones de verdure et plantation de plusieurs arbres



PROJET DE RÉAMÉNAGEMENT - HAMM
RUE DES PEUPLIERS - CENTRE DE HAMM - RUE HAUTE

II. CENTRE DE HAMM

DIRECTION GENIE CIVIL – CONSTRUCTIONS
SERVICE VOIRIE



PROJET DE RÉAMÉNAGEMENT - HAMM

RUE DES PEUPLIERS - CENTRE DE HAMM - RUE HAUTE



II. CENTRE HAMM

SITUATION ACTUELLE



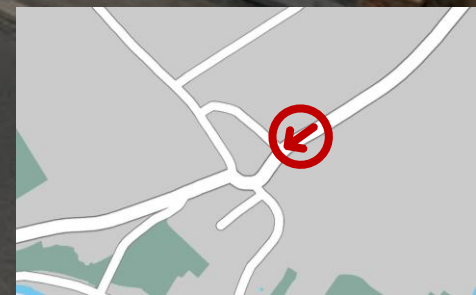
PROJET DE RÉAMÉNAGEMENT - HAMM

RUE DES PEUPLIERS - CENTRE DE HAMM - RUE HAUTE



II. CENTRE HAMM

SITUATION ACTUELLE



PROJET DE RÉAMÉNAGEMENT - HAMM

RUE DES PEUPLIERS - CENTRE DE HAMM - RUE HAUTE



II. CENTRE DE HAMM

PÉRIMÈTRE DE PLANIFICATION

RUE DES PEUPLIERS

RUE DE BITBOURG

RUE HAUTE

EGLISE

CENTRE
CULTUREL

RUE DE HAMM

51

PROJET DE RÉAMÉNAGEMENT - HAMM

RUE DES PEUPLIERS - CENTRE DE HAMM - RUE HAUTE



II. CENTRE DE HAMM

DESCRIPTION DU PROJET

- Réaménagement du centre du quartier où convergent les rues de Hamm, rue des Peupliers, rue Haute et rue de la Montagne en Zone 30 pour améliorer la sécurité et valoriser l'espace
- Déplacement de l'axe routier dans la rue Haute pour élargir les trottoirs sur ce tronçon, au profit du futur centre culturel « Ferme Ernst-Gruber »

RUE DES PEUPLIERS

RUE HAUTE

EGLISE

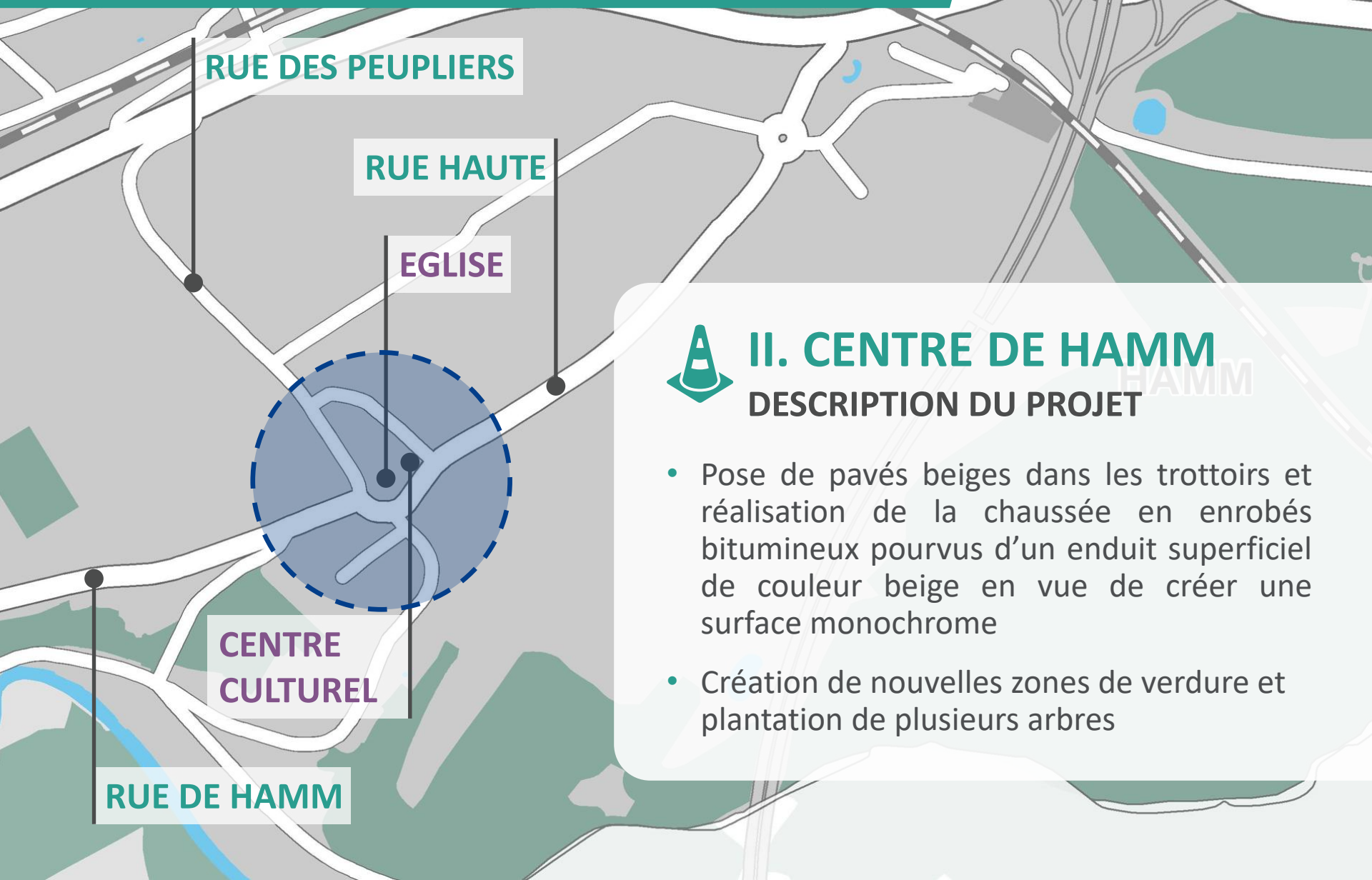
CENTRE
CULTUREL

RUE DE HAMM

52

PROJET DE RÉAMÉNAGEMENT - HAMM

RUE DES PEUPLIERS - CENTRE DE HAMM - RUE HAUTE



II. CENTRE DE HAMM

DESCRIPTION DU PROJET

- Pose de pavés beiges dans les trottoirs et réalisation de la chaussée en enrobés bitumineux pourvus d'un enduit superficiel de couleur beige en vue de créer une surface monochrome
- Création de nouvelles zones de verdure et plantation de plusieurs arbres

PROJET DE RÉAMÉNAGEMENT - HAMM

RUE DES PEUPLIERS - CENTRE DE HAMM - RUE HAUTE

II. CENTRE DE HAMM

PLAN PROJET

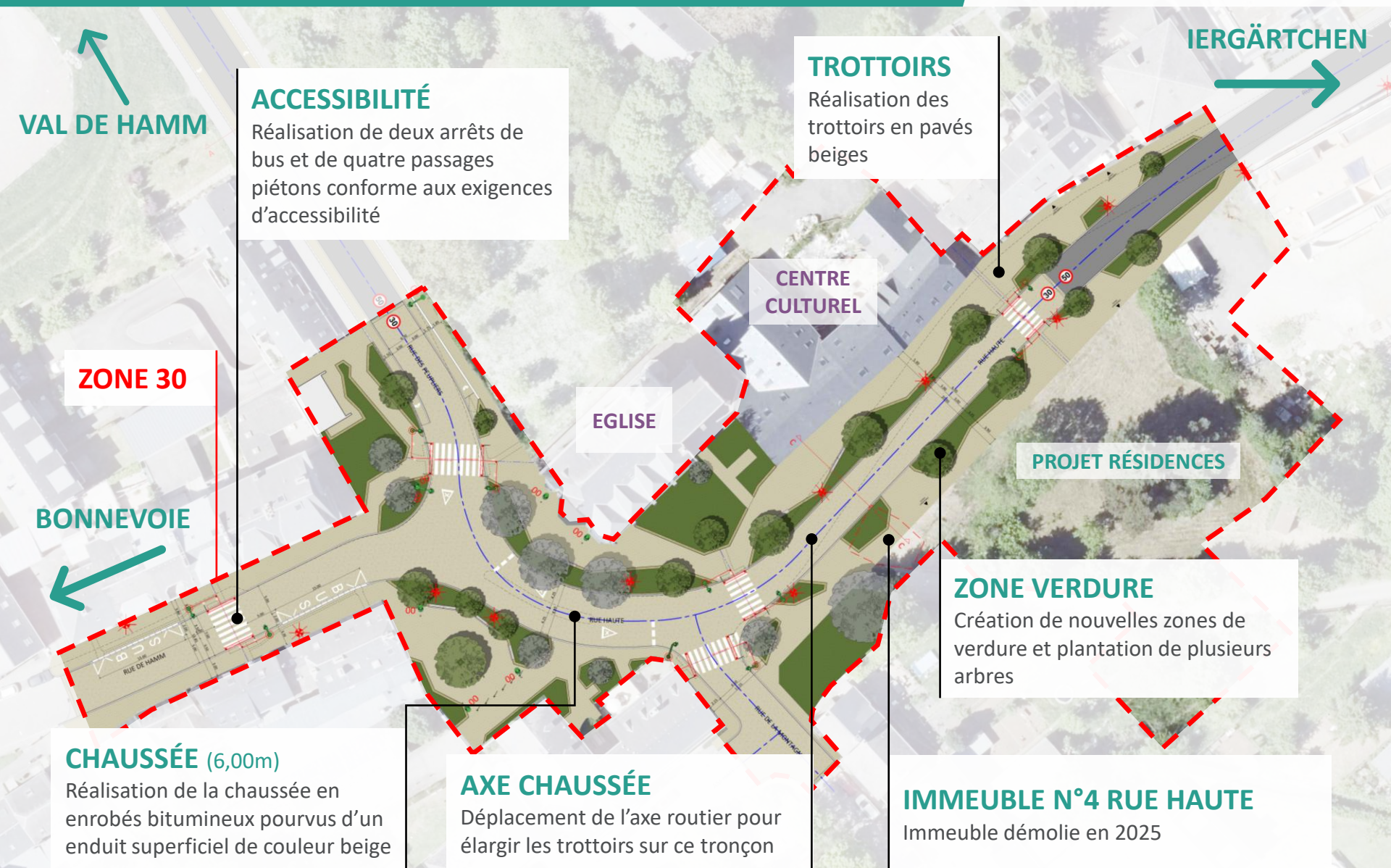


PROJET DE RÉAMÉNAGEMENT - HAMM

RUE DES PEUPLIERS - CENTRE DE HAMM - RUE HAUTE

II. CENTRE DE HAMM

PLAN PROJET



VAL DE HAMM

IERGÄRTCHEN

ACCESSIBILITÉ
Réalisation de deux arrêts de bus et de quatre passages piétons conforme aux exigences d'accessibilité

TROTTOIRS
Réalisation des trottoirs en pavés beiges

CENTRE CULTUREL

EGLISE

PROJET RÉSIDENCES

ZONE 30

BONNEVOIE

ZONE VERDURE
Création de nouvelles zones de verdure et plantation de plusieurs arbres

CHAUSSÉE (6,00m)
Réalisation de la chaussée en enrobés bitumineux pourvus d'un enduit superficiel de couleur beige

AXE CHAUSSÉE
Déplacement de l'axe routier pour élargir les trottoirs sur ce tronçon

IMMEUBLE N°4 RUE HAUTE
Immeuble démolie en 2025

PROJET DE RÉAMÉNAGEMENT - HAMM

RUE DES PEUPLIERS - CENTRE DE HAMM - RUE HAUTE



III. RUE HAUTE

DESCRIPTION DU PROJET

- Interventions ponctuelles: Aménagement de 4 arrêts de bus et de 4 passages piétons, réalisés conformément aux exigences d'accessibilité en vigueur

RUE DE BITBOURG

EGLISE

CENTRE
CULTUREL

56

Merci pour votre attention.

