

# ■ Boulevard Prince-Henri

Boulevard Amélie  
Avenue Marie-Thérèse  
Avenue Monterey  
Avenue de la Porte-Neuve  
Avenue Jean-Pierre Pescatore

Quartier Ville Haute

**TRAVAUX D'INFRASTRUCTURES ET DE REAMENAGEMENT**



Direction Génie Civil – Constructions  
Service Coordination des chantiers (SERCO)  
Réunion riverains  
Mardi le 28.04.2026  
Projet: 37\_1520

# COMMUNICATION

NOUS RÉNOVONS POUR VOUS

Direction Génie Civil – Constructions  
Service Coordination des chantiers (SERCO)



## DIRECT, TRANSPARENT, CONCRET ET INFORMATIF

- ▶ Introduction du Label “**NOUS RÉNOVONS POUR VOUS**”
- ▶ Info-chantiers: 13, rue Notre-Dame L-2240 Luxembourg
- ▶ Médiateurs  
de chantiers (4796-4343)
- ▶ [chantiers@vdl.lu](mailto:chantiers@vdl.lu)

## SUPPORTS EN LIGNE

▶ cityapp - VDL

▶ [chantiers.vdl.lu](http://chantiers.vdl.lu) :



- Chantiers en cours
- Carte interactive
- Charte de bonnes pratiques

▶ Réseaux sociaux de la Ville  

▶ Newsletter (inscription sur [vdl.lu](http://vdl.lu))



# PRÉSENTATION DU CHANTIER

Direction Génie Civil – Constructions  
Service Coordination des chantiers (SERCO)

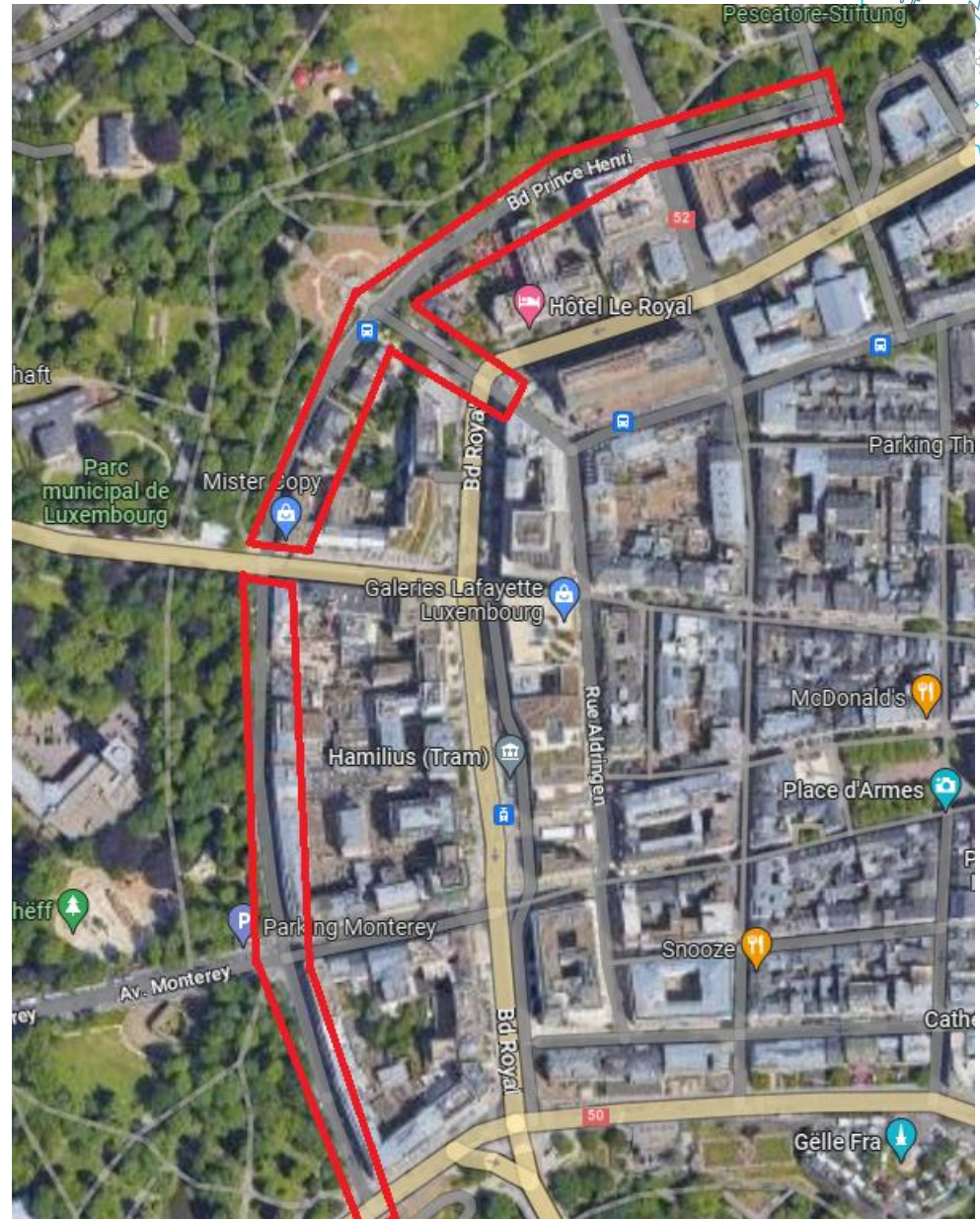


# Où?

- Quartier Ville Haute

## Boulevard Prince-Henri

- Boulevard Amélie
- Avenue Marie-Thérèse
- Avenue Monterrey
- Avenue de la Porte-Neuve
- Avenue Jean-Pierre Pescatore



# Qui?

- Pour la Ville

- Service Eaux
- Service Canalisation
- Service Voirie
- Service Circulation

- Services externes

- CREOS Luxembourg SA (Electricité et Gaz)
- POST Technologies Luxembourg

# TRAVAUX DE RÉAMÉNAGEMENT ET DE RÉSEAUX

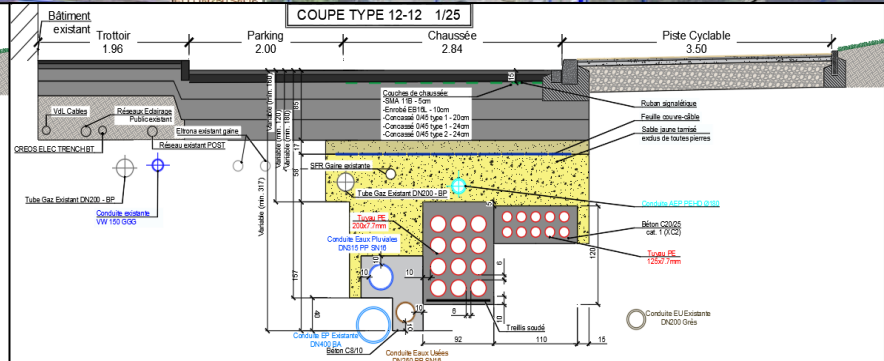
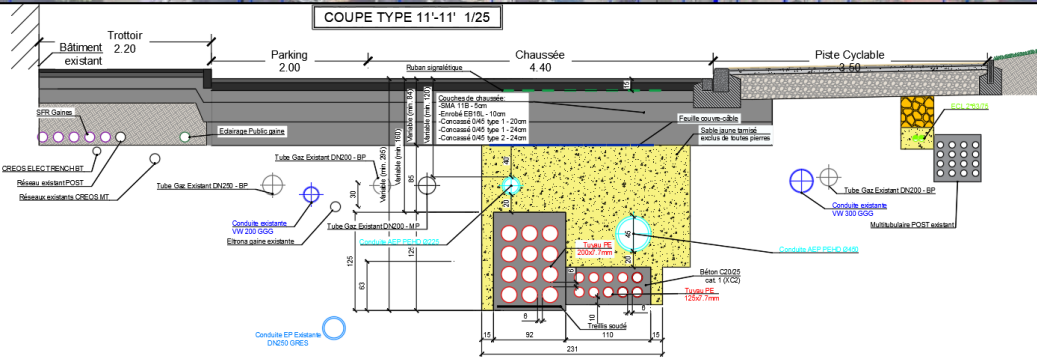
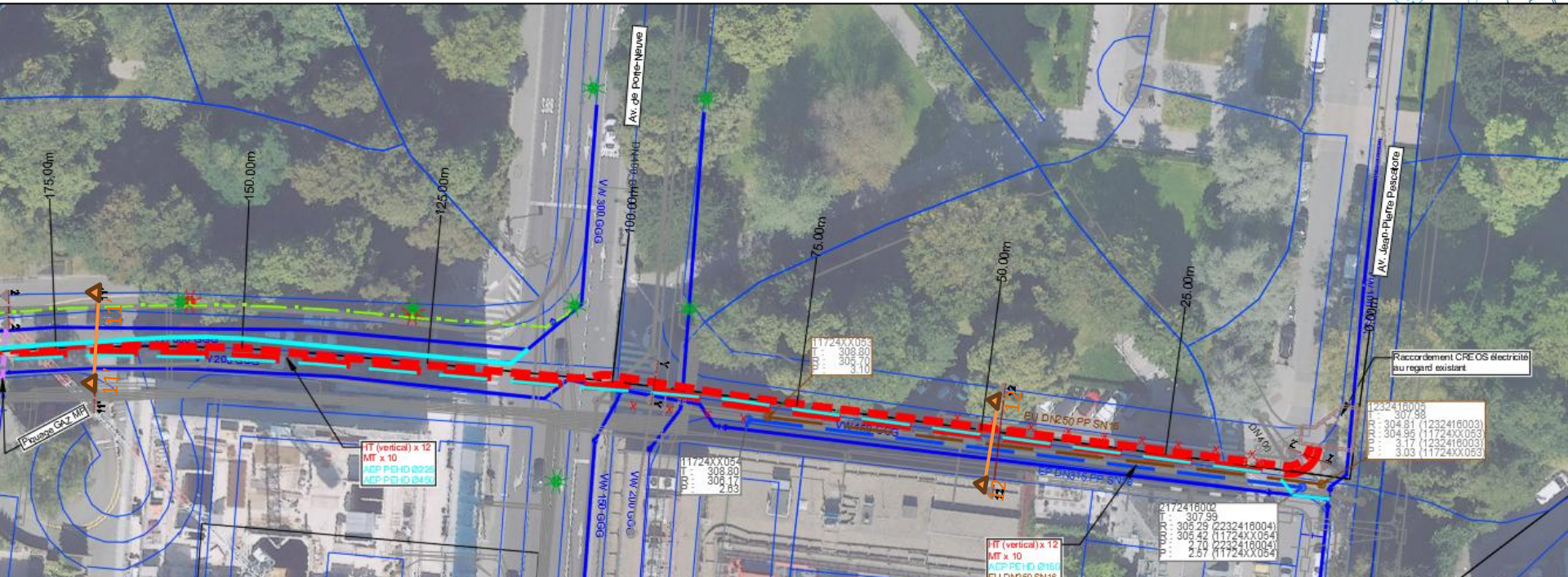
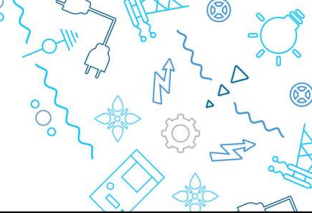
Direction Génie Civil – Constructions  
Service Coordination des chantiers (SERCO)



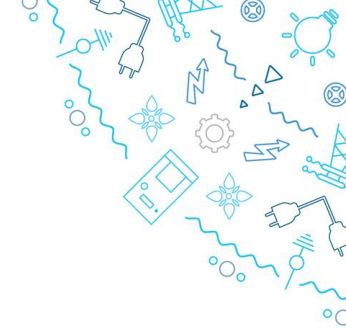




# Plan réseaux :



# DÉLAIS



- **INFRASTRUCTURES**

Début prévisionnel des travaux : **Fin août 2026**

Fin prévisionnelle des travaux: Début juin 2028

- **VOIRIE**

Début prévisionnel des travaux : Mi-avril 2027

Fin prévisionnelle des travaux: **Fin septembre 2028**

- **DELAI DES TRAVAUX**

**25 mois – 762 jours dont 502 jours ouvrables (samedis inclus) et 9 dimanches,**

Réseaux – 22 mois – 644 jours dont 428 jours ouvré et 9 dimanches travaillés

Superstructures – 18 mois – 524 jours dont 303 jours ouvré et 5 dimanches travaillés

sur 2 postes de 7h00 à 22h00 du lundi au vendredi et sur 1 poste

de 8h00 à 17h00 le samedi (soit 88 heures/semaine)

# TRAVAUX DE RÉAMÉNAGEMENT ET DE RÉSEAUX



## DIVERS

- ▶ Etats des lieux
- ▶ Conduites provisoires (eau / gaz)
- ▶ Nouveaux branchements & déplacements de compteurs
  - Visites des caves
  - Dégagement des pièces à l'intérieur des maisons
  - Coupures pour les nouveaux raccords
- ▶ Etanchéités verticales
- ▶ Poubelles
- ▶ Déménagements, livraisons, vacances, absences → Chef de projet
- ▶ Accès aux maisons pour piétons/voitures → Chef de projet/entreprise
- ▶ Réunion de chantier hebdomadaire → Chef de projet

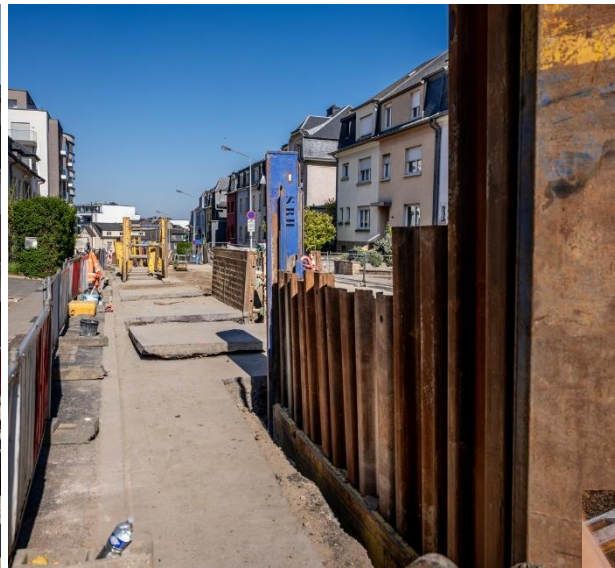
## CONDUITES PROVISOIRES EAU / GAZ



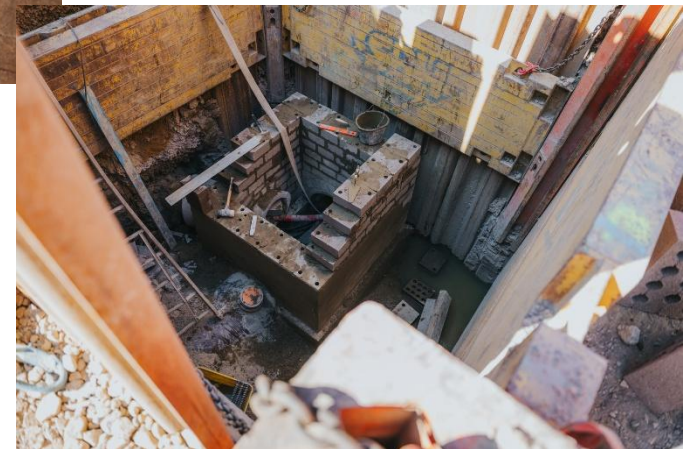
- Alimentation eaux et gaz en continu (coupures temporaires)
- Travaux de petite envergure
- Accès maintenus
- Réfection provisoire



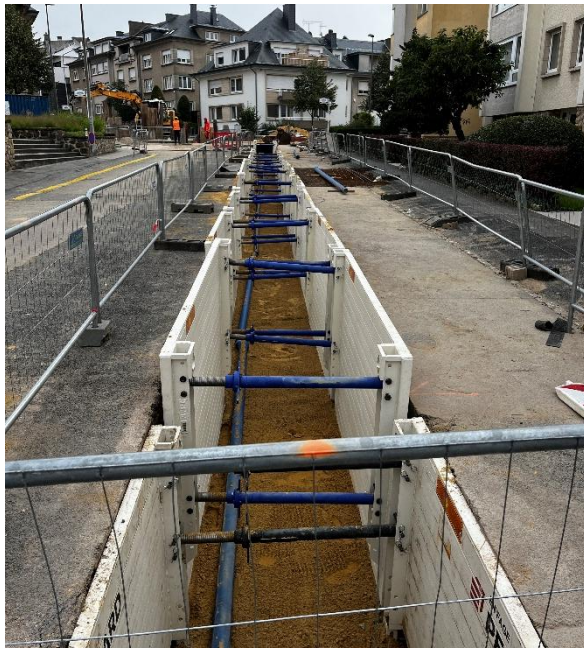
## TRAVAUX DE CANALISATION (OU LIGNE HAUTE TENSION)



- Travaux en profondeur importante
- Blindage (lourd) dépassant indispensable
- Accès perturbés
- Construction d'ouvrages et/ou de regards ponctuels



## CONDUITES EAUX / GAZ



- Travaux secondaires (essais pression, désinfections, raccordements)
- Blindage (léger) indispensable
- Accès temporairement perturbés

## RÉSEAUX SECS



- Travaux principalement dans les trottoirs
- Electricité, télécommunication, éclairage public....
- Raccordements vers maisons
- Construction de regards, chambre d'épissures....

## TRAVAUX DE RACCORDEMENTS



- Visite des lieux préalable + rapport contradictoire
- Remise en pristin état du terrain privé



## RÉAMÉNAGEMENT ET SUPERSTRUCTURES



## ACCÈS

- Accès à pieds sera maintenu
- Accès carrossable tant que techniquement possible
- Anticiper départs/arrivés
- Cheminement sécurisé à travers zone chantier



# PHASAGE

CREOS S.A.  
Bureau d'Etudes SGI

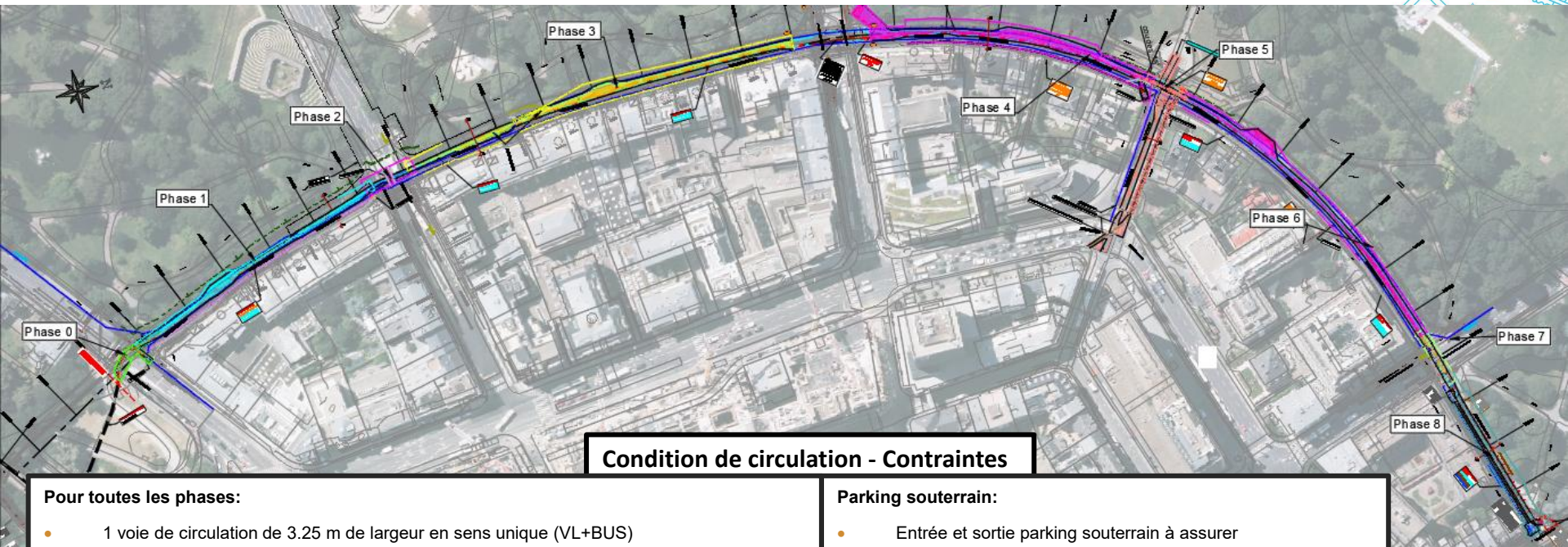


## 16 PHASES MAJEURES CONSÉCUTIVES

### ► Pour chaque phase:

- Les accès aux propriétés privées seront maintenus viables durant le chantier (mise en place des passerelles).
- Cheminement piétonnier maintenu d'un côté de la chaussée
- Accès carrossable maintenu pour les services d'urgence
- Accès carrossable aux propriétés privées, maintenu tant que techniquement possible (tôles métalliques)
- Suppression des emplacements au fur et à mesure de l'avancement des travaux
- 1 voie de circulation en sens unique (largeur 3,25m)

# Plan de phasage général :



## Condition de circulation - Contraintes

### Pour toutes les phases:

- 1 voie de circulation de 3.25 m de largeur en sens unique (VL+BUS)
- Dans les carrefours sur les voies perpendiculaires toujours deux sens de circulation, sauf sur Pescatore avec une voie en alternance
- Pas de stationnement latéral sur le tronçon
- Voie piétonne de 1.40 m, 1.20 m mini assurée côté maisons
- Travaux pendant les vacances scolaires, mais pas pendant les congés collectifs
- Accès riverains assurés et passage pour piétons existant à garantir

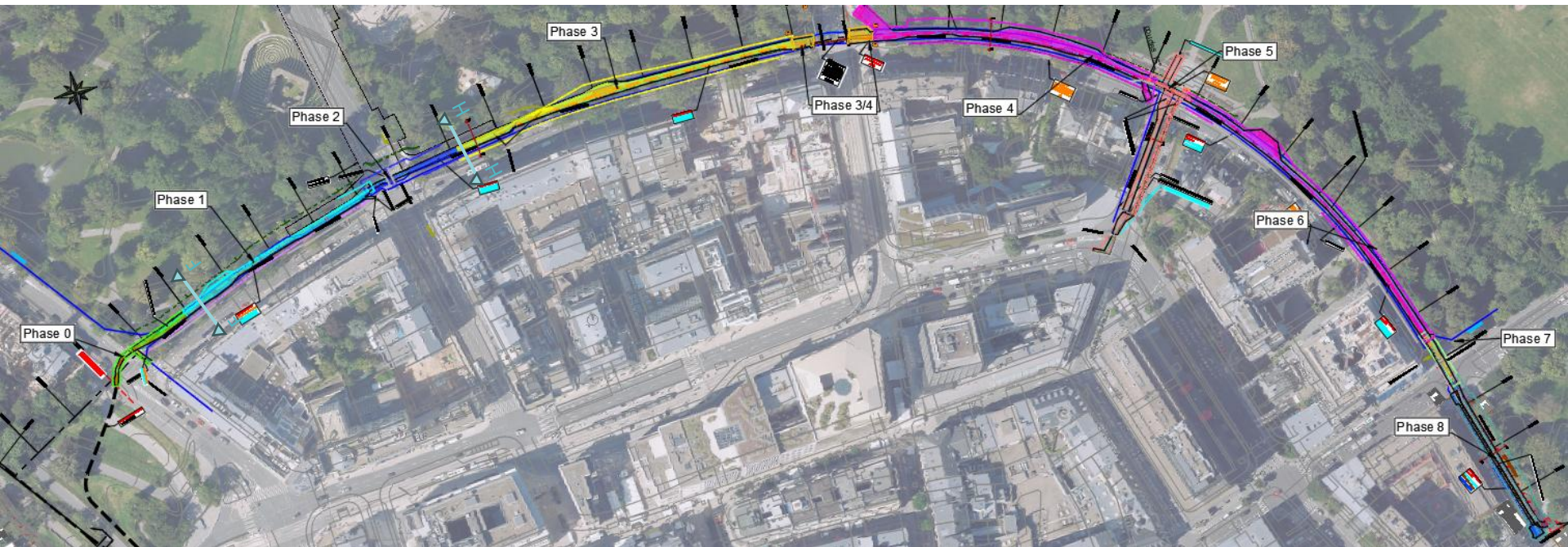
### Parking souterrain:

- Entrée et sortie parking souterrain à assurer
- Travaux de nuit pour la réalisation de la traversée devant l'entrée et la sortie du parking souterrain

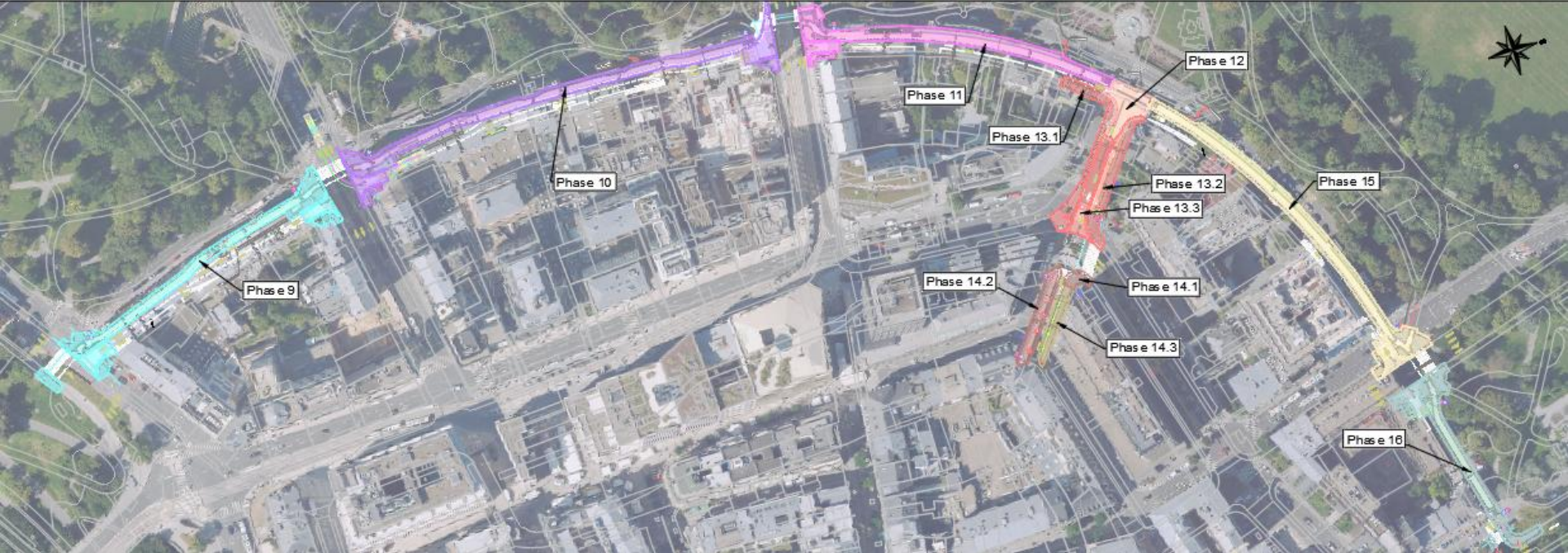
### Phase 5:

- 1 voie de circulation de 3.25 m de largeur (VL+BUS), dans le sens Boulevard Royal - Boulevard Prince Henri
- Traversée intersection Boulevard Royal
  - Travaux en demi-chaussée
  - 2 voies de circulation 3.50 m de largeur (VL + BUS)
  - Travaux réalisés pendant les vacances scolaires

# Plan de phasage général réseaux:



# Plan de phasage général surfaces :



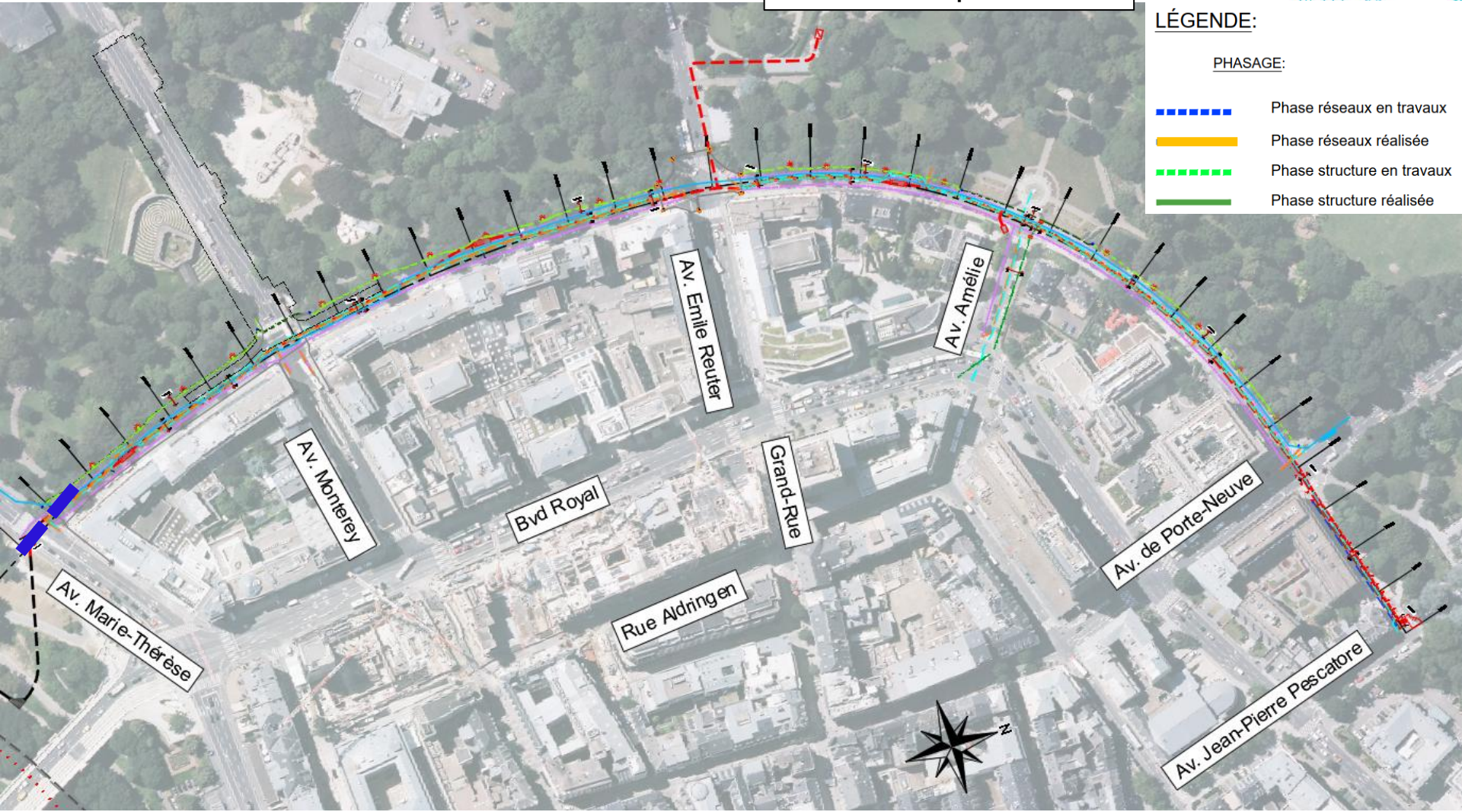
# Plan de phasage général :

fin août 2026 – septembre 2026

## LÉGENDE:

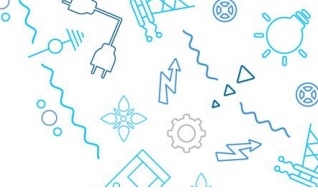
PHASAGE:

- Phase réseaux en travaux
- Phase réseaux réalisée
- Phase structure en travaux
- Phase structure réalisée



# Plan de phasage général :

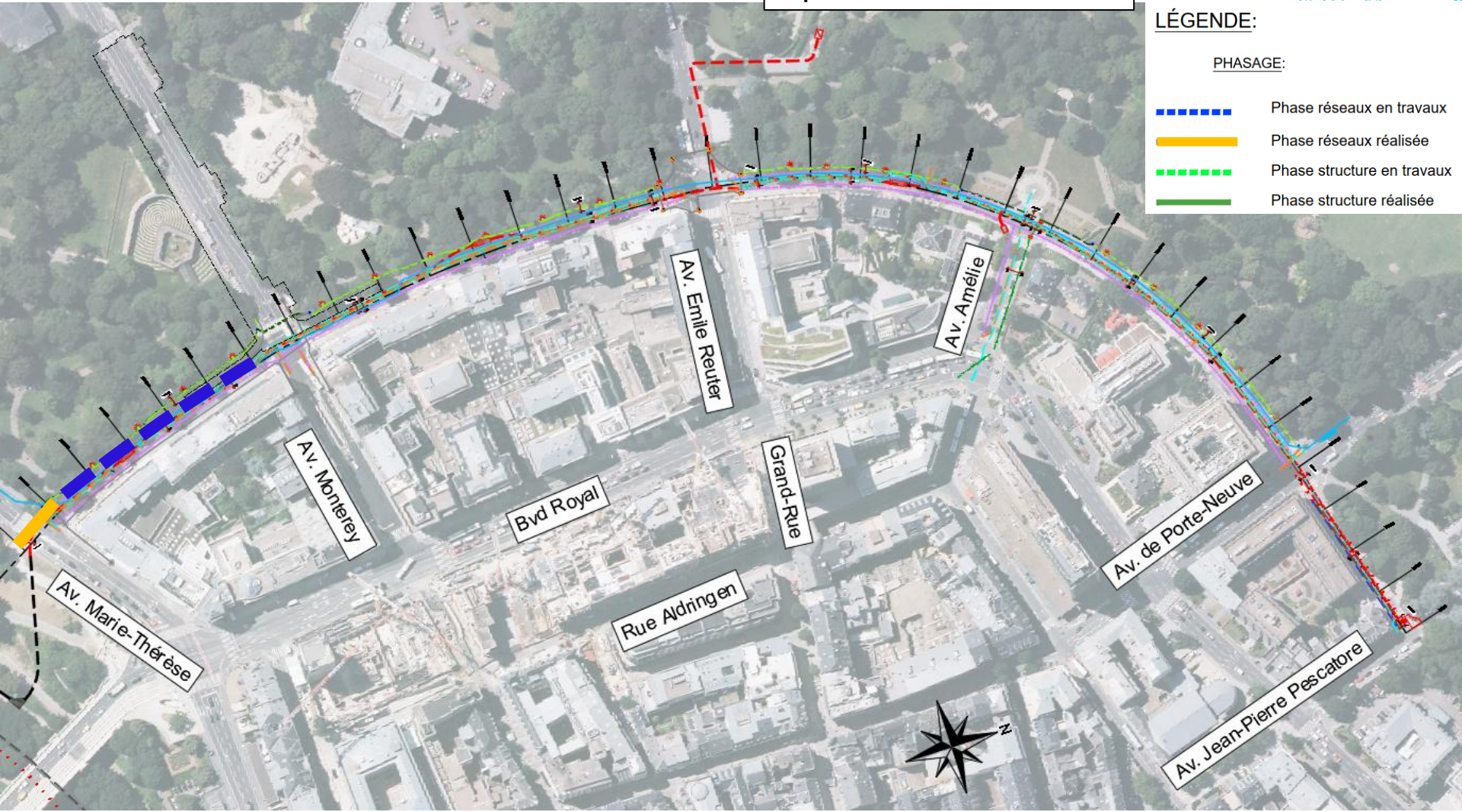
septembre 2026 – décembre 2026



## LÉGENDE:

PHASAGE:

- Phase réseaux en travaux
- Phase réseaux réalisée
- Phase structure en travaux
- Phase structure réalisée



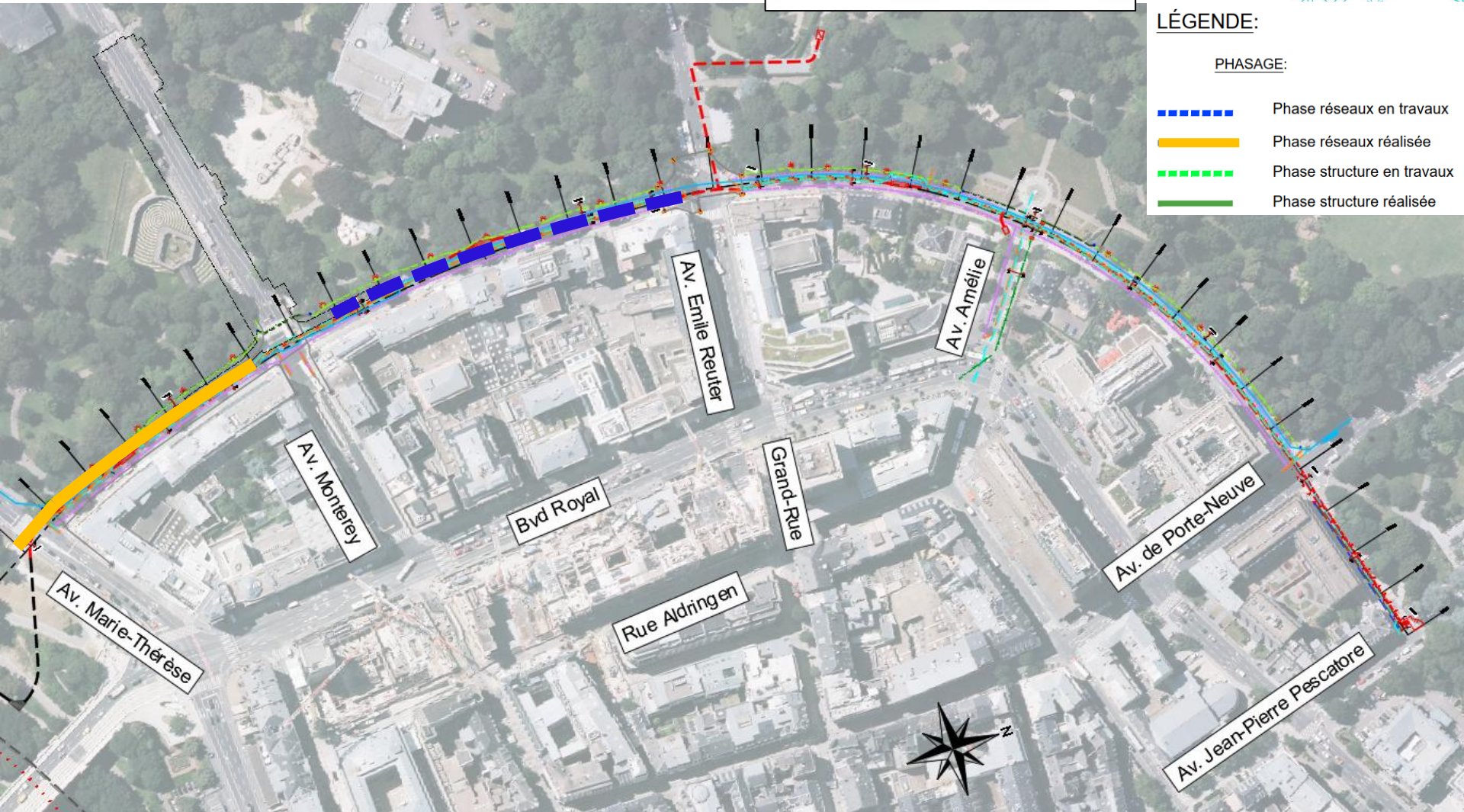
# Plan de phasage général :

février 2027 – mars 2027

## LÉGENDE:

PHASAGE:

- Phase réseaux en travaux
- Phase réseaux réalisée
- Phase structure en travaux
- Phase structure réalisée



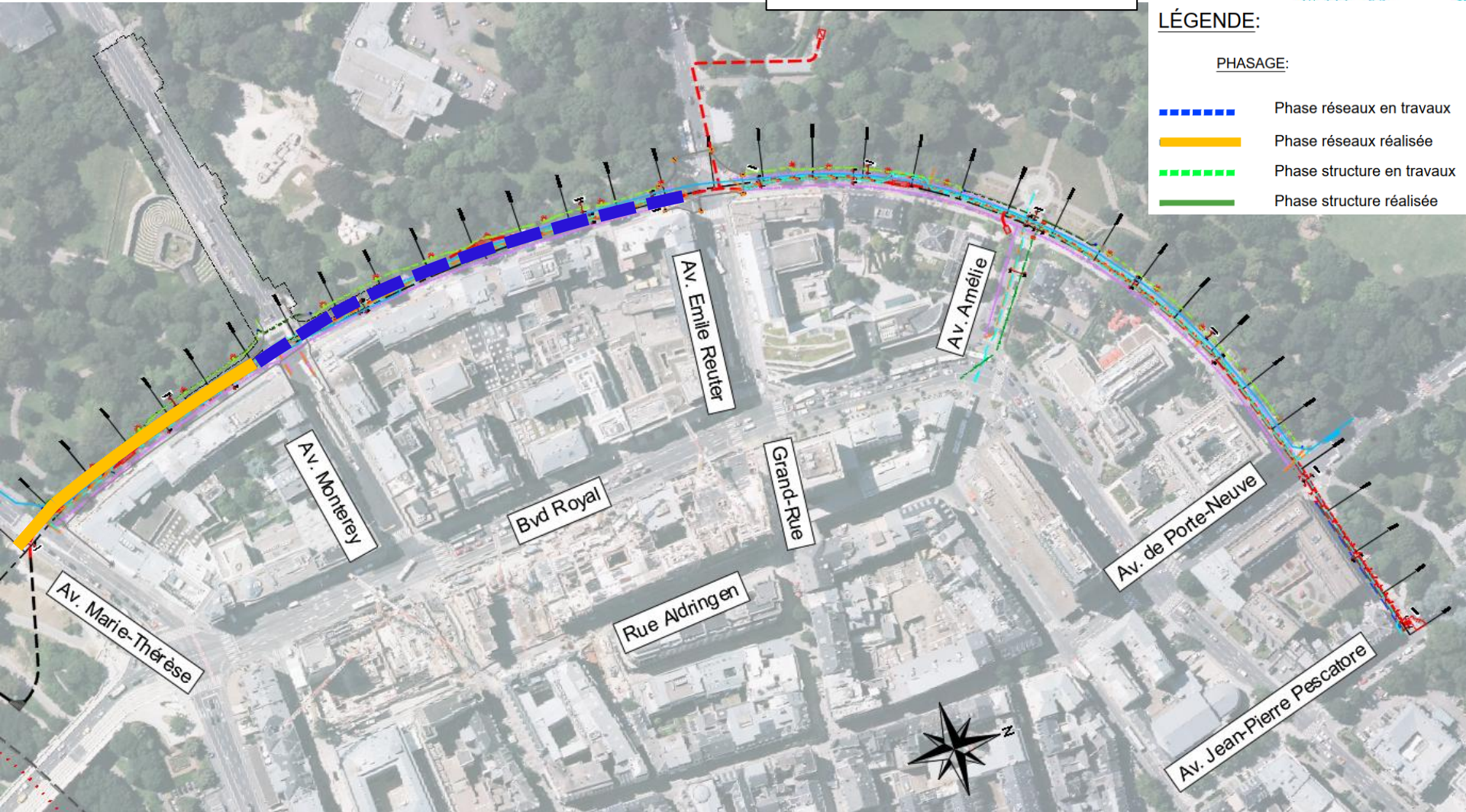
# Plan de phasage général :

mars 2027 – avril 2027

## LÉGENDE:

PHASAGE:

- Phase réseaux en travaux
- Phase réseaux réalisée
- Phase structure en travaux
- Phase structure réalisée



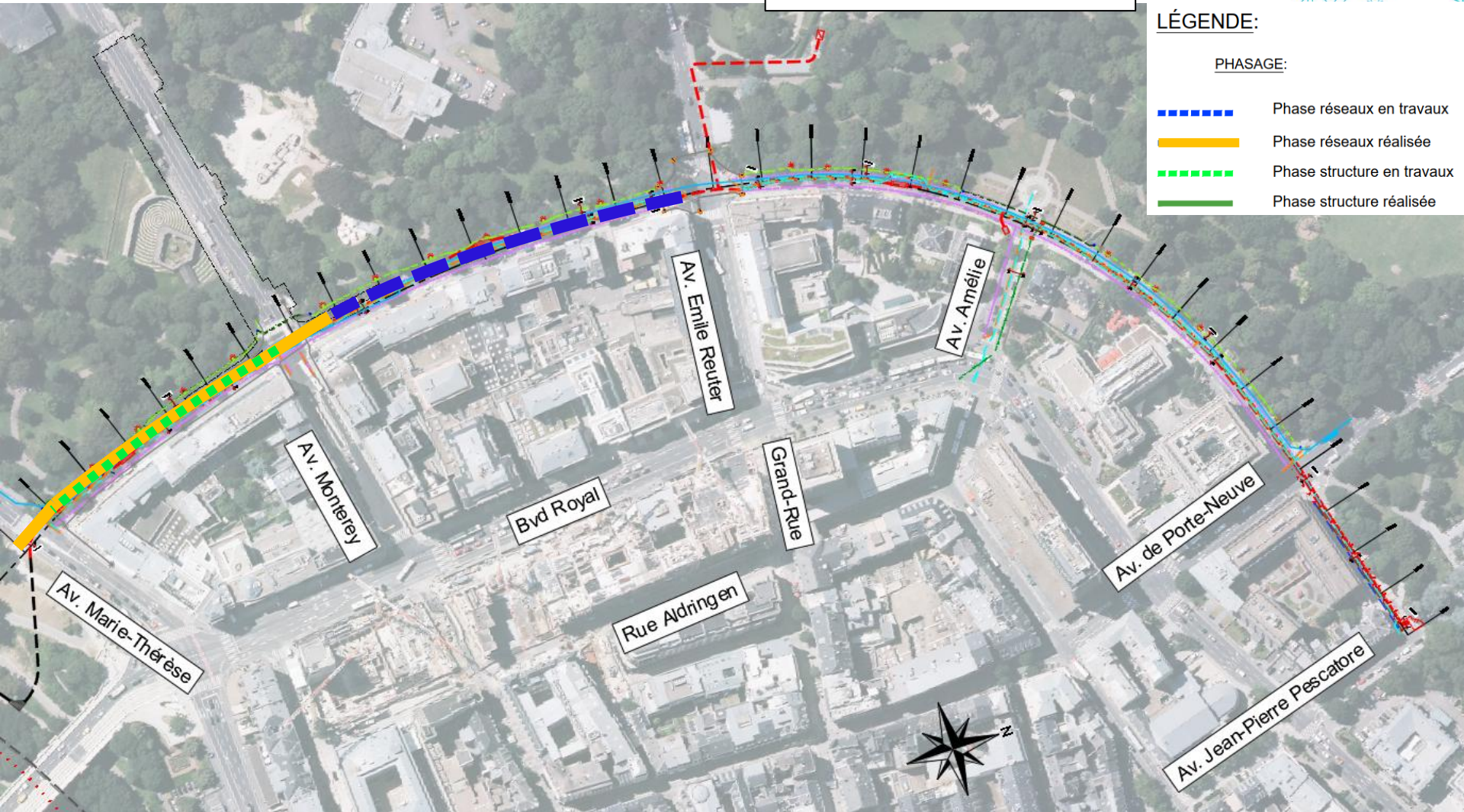
# Plan de phasage général :

avril 2027

## LÉGENDE:

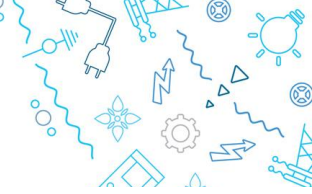
PHASAGE:

- Phase réseaux en travaux
- Phase réseaux réalisée
- Phase structure en travaux
- Phase structure réalisée







# Plan de phasage général :

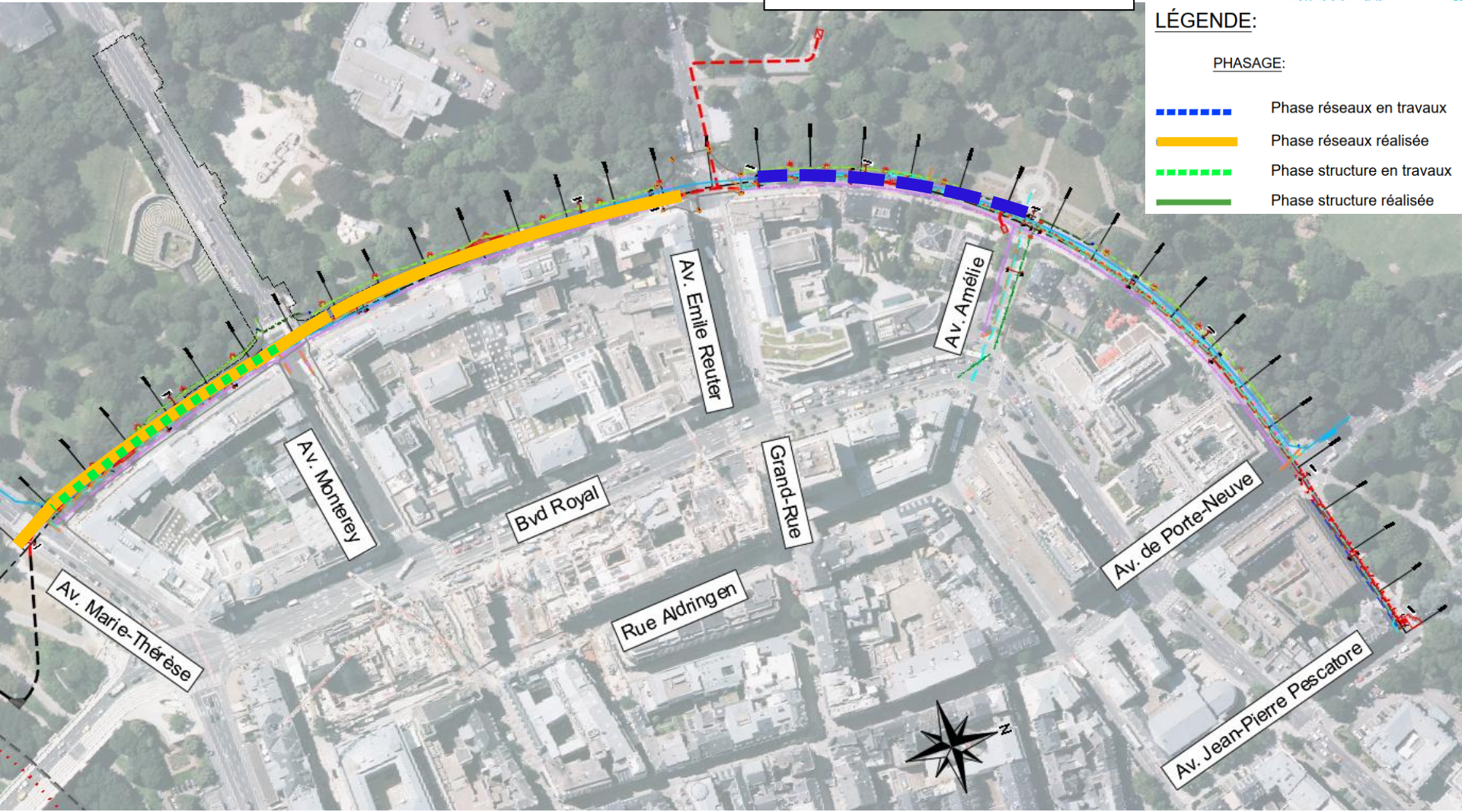
mai 2027



## LÉGENDE:

PHASAGE:

-  Phase réseaux en travaux
-  Phase réseaux réalisée
-  Phase structure en travaux
-  Phase structure réalisée



# Plan de phasage général :

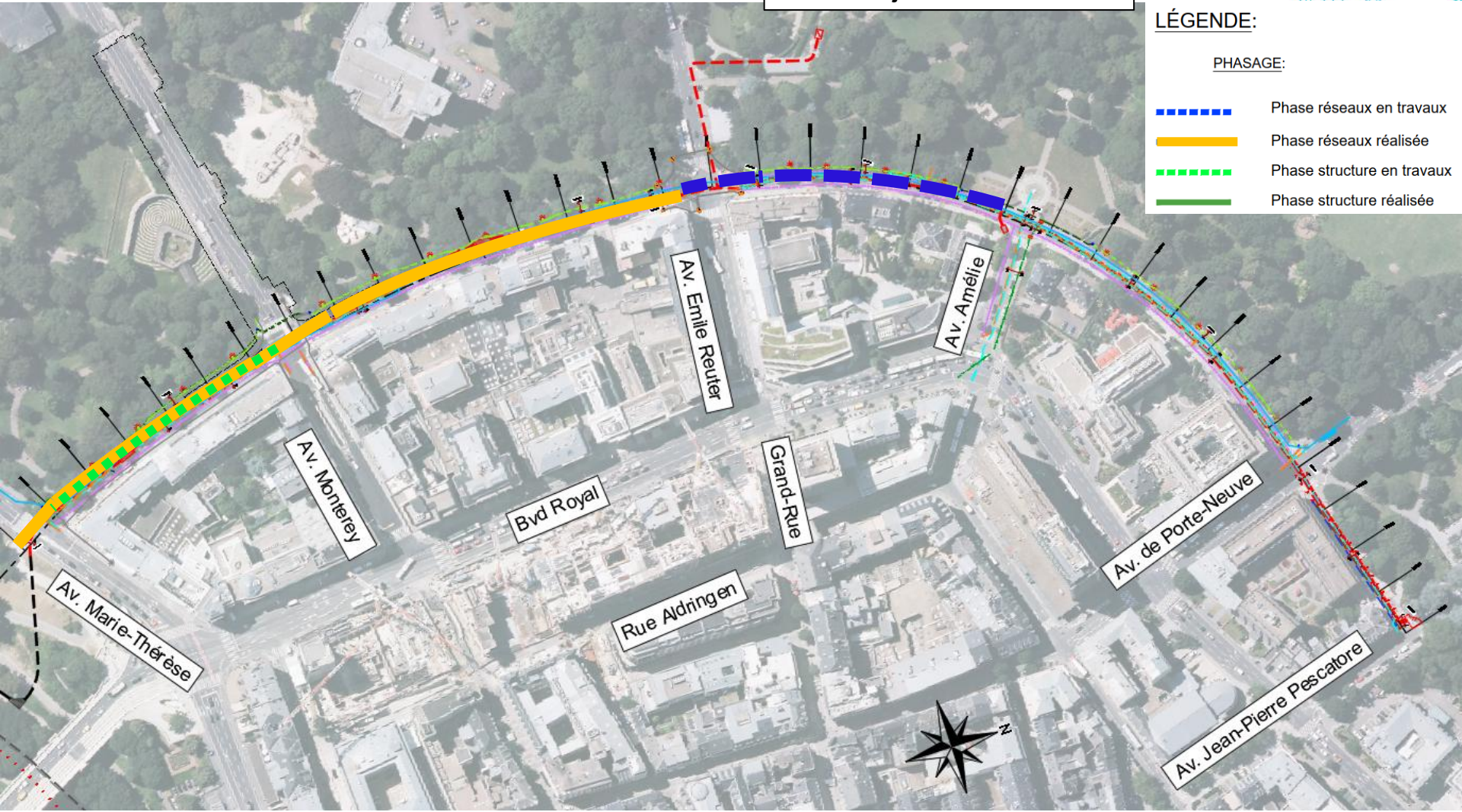
mai 2027 – juin 2027



## LÉGENDE:

PHASAGE:

- Phase réseaux en travaux
- Phase réseaux réalisée
- Phase structure en travaux
- Phase structure réalisée



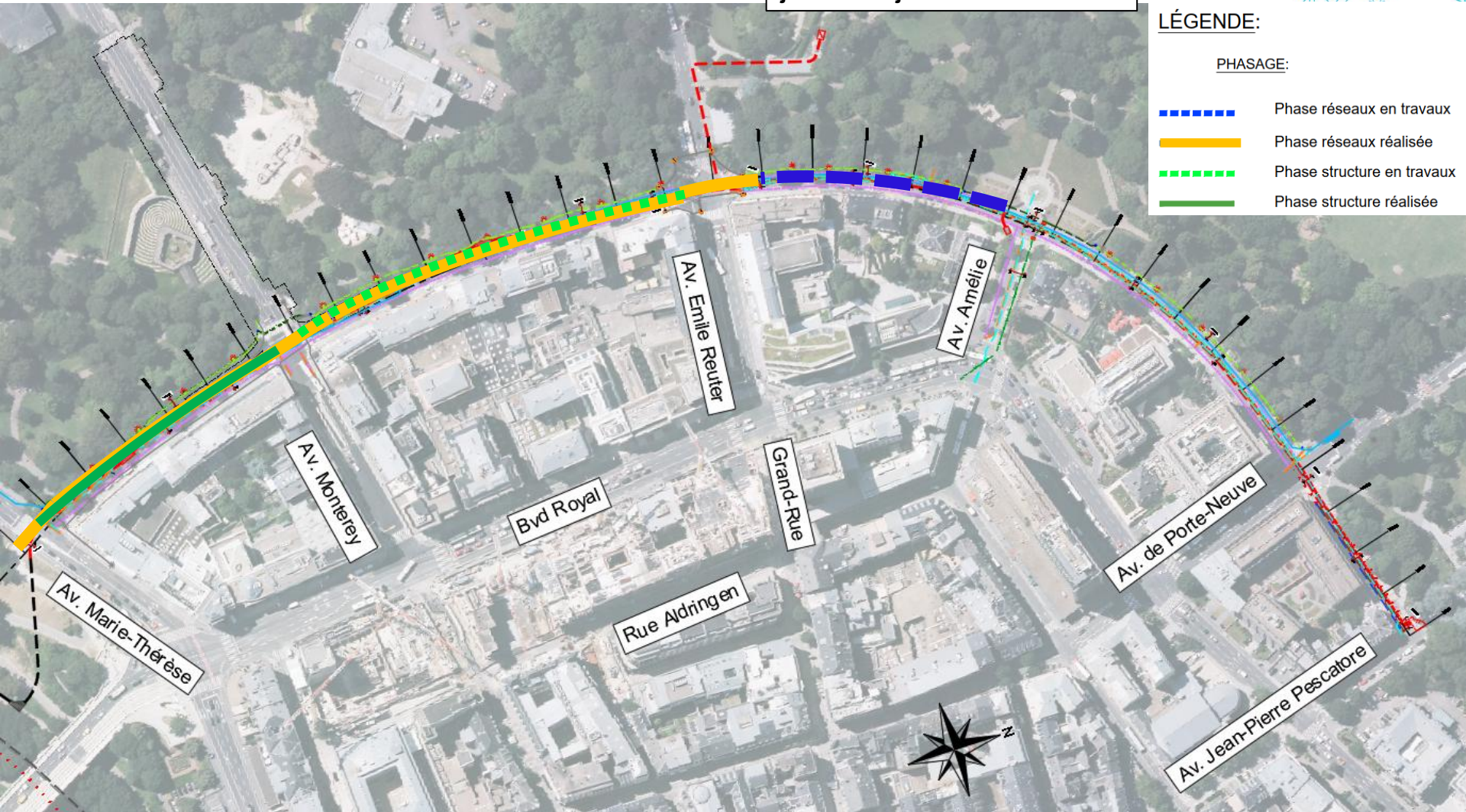
# Plan de phasage général :

juin 2027 – juillet 2027

## LÉGENDE:

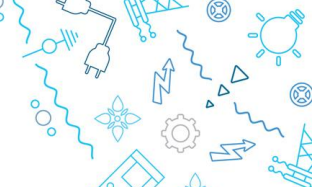
PHASAGE:

- Phase réseaux en travaux
- Phase réseaux réalisée
- Phase structure en travaux
- Phase structure réalisée







# Plan de phasage général :

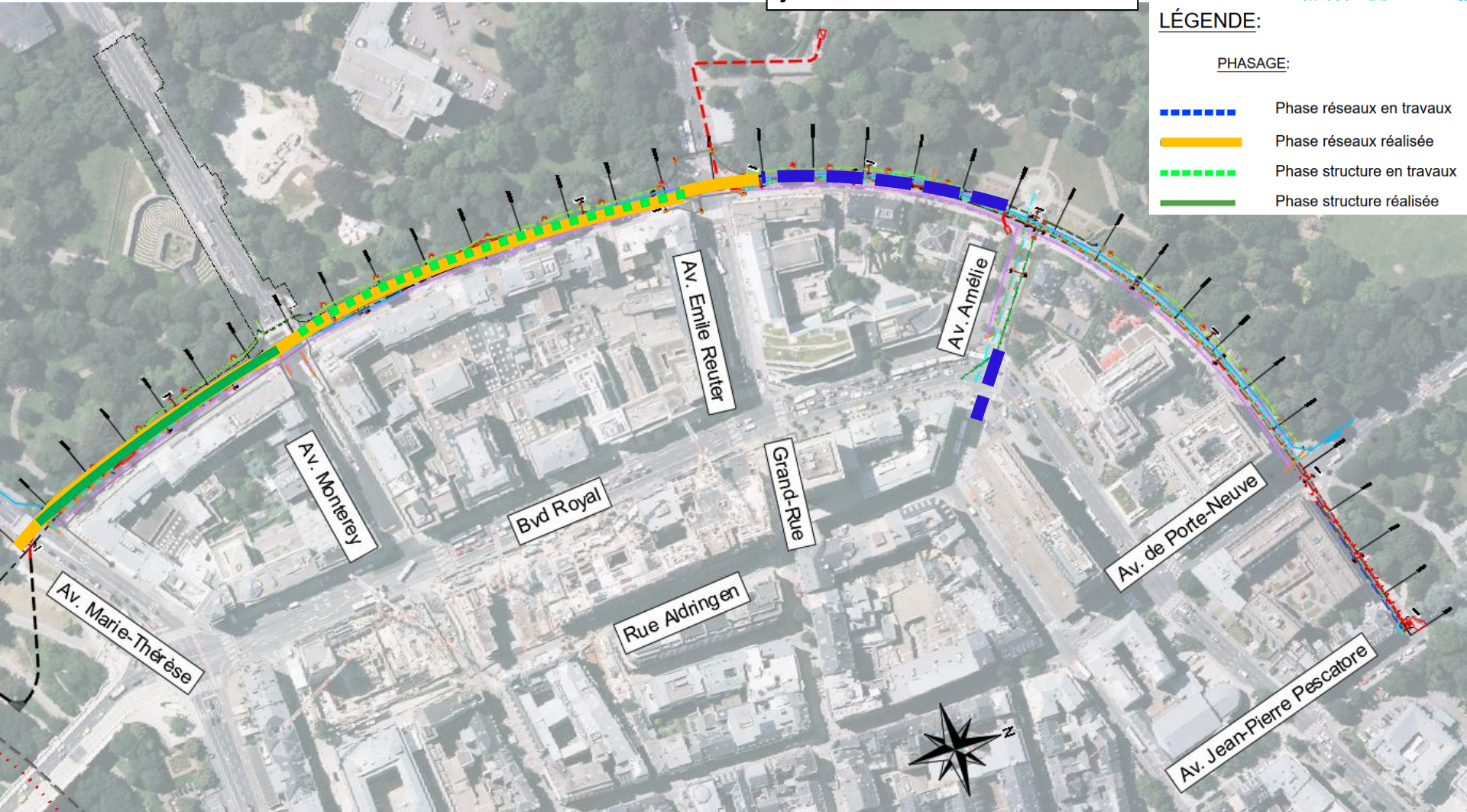
juillet 2027



## LÉGENDE:

PHASAGE:

-  Phase réseaux en travaux
-  Phase réseaux réalisée
-  Phase structure en travaux
-  Phase structure réalisée



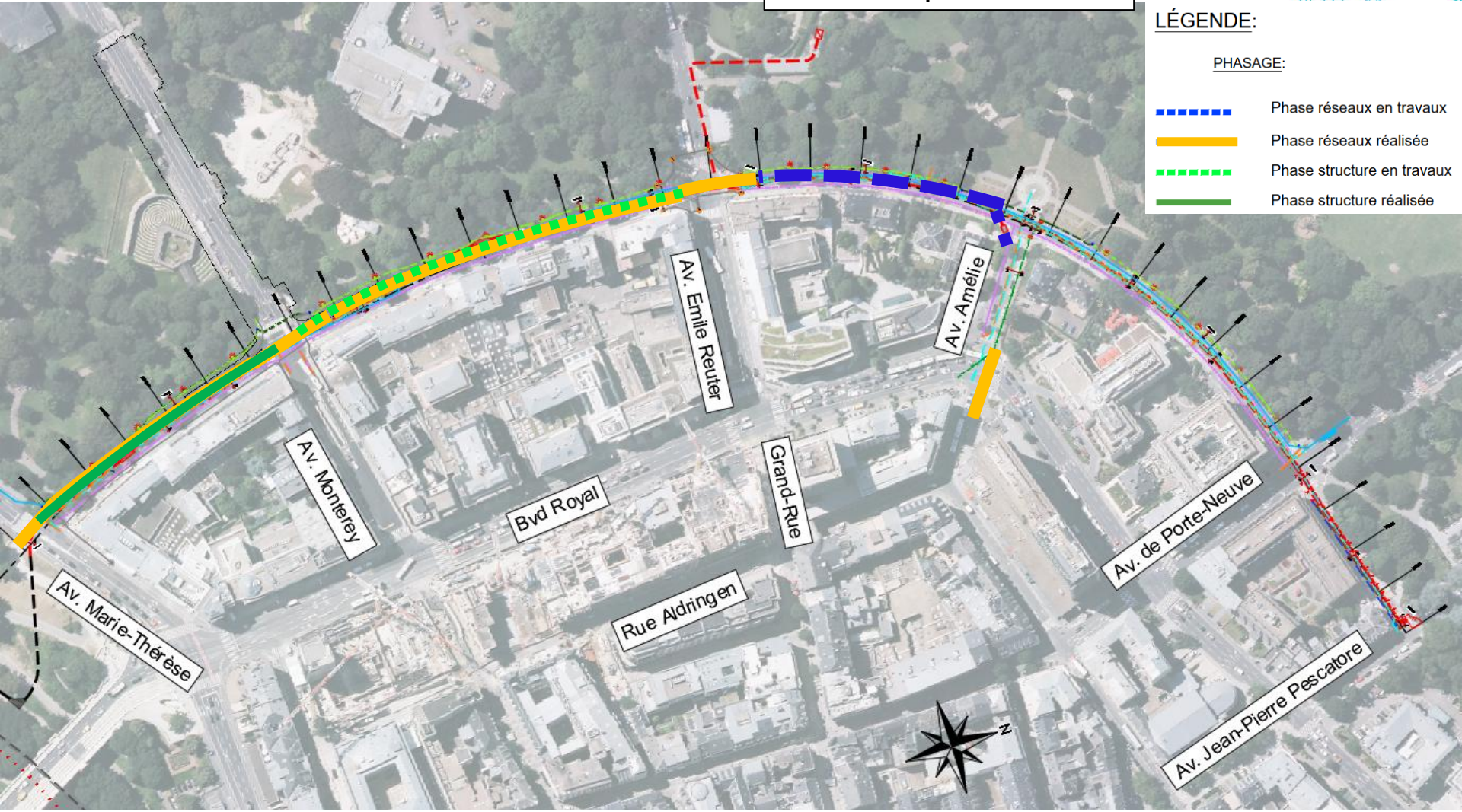
# Plan de phasage général :

août 2027 – septembre 2027

## LÉGENDE:

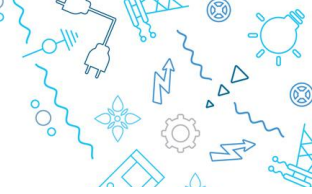
PHASAGE:

- Phase réseaux en travaux
- Phase réseaux réalisée
- Phase structure en travaux
- Phase structure réalisée







# Plan de phasage général :

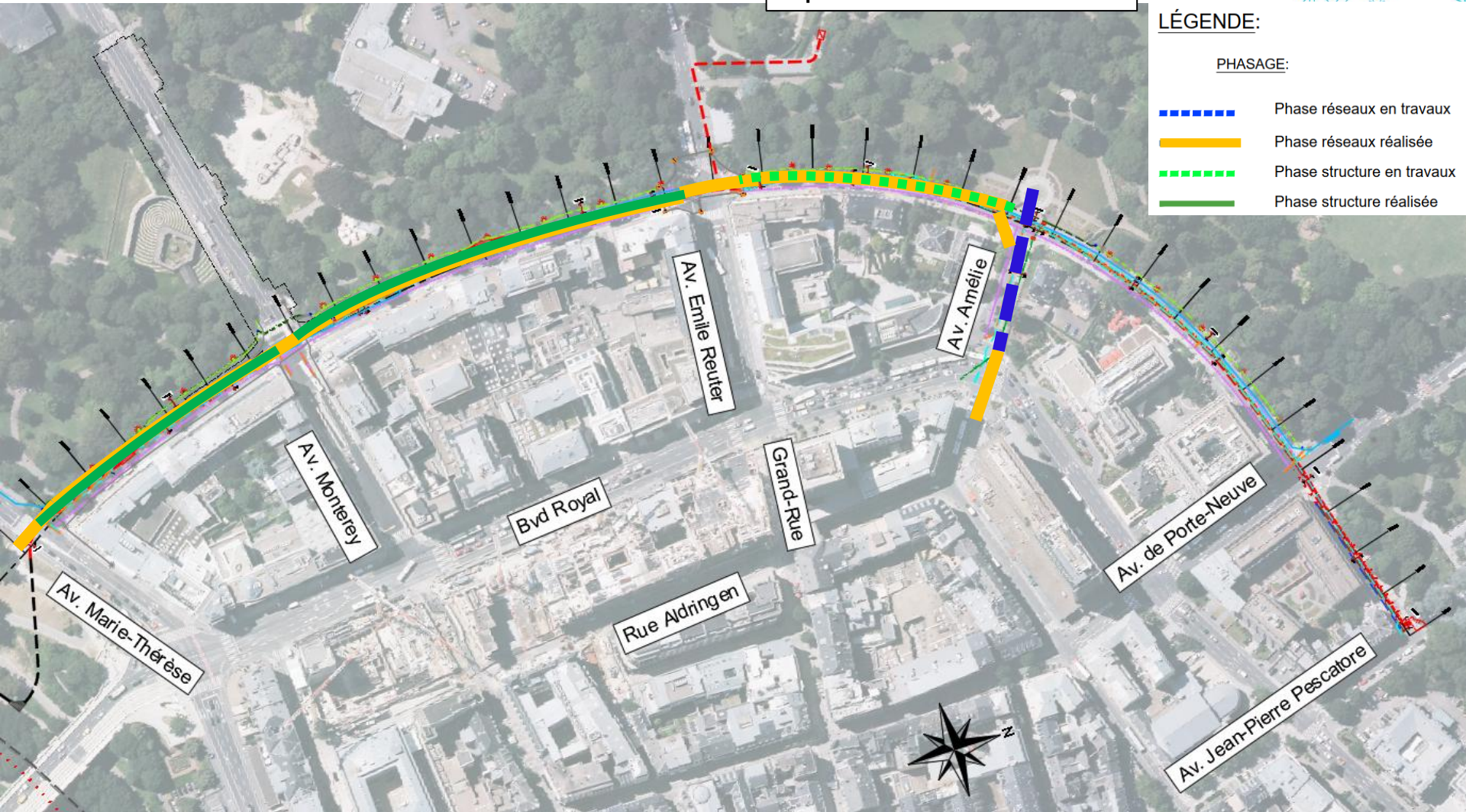
septembre 2027 – octobre 2027



## LÉGENDE:

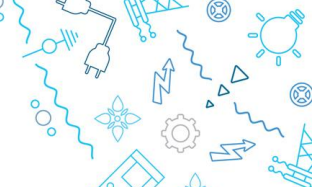
PHASAGE:

-  Phase réseaux en travaux
-  Phase réseaux réalisée
-  Phase structure en travaux
-  Phase structure réalisée



# Plan de phasage général :

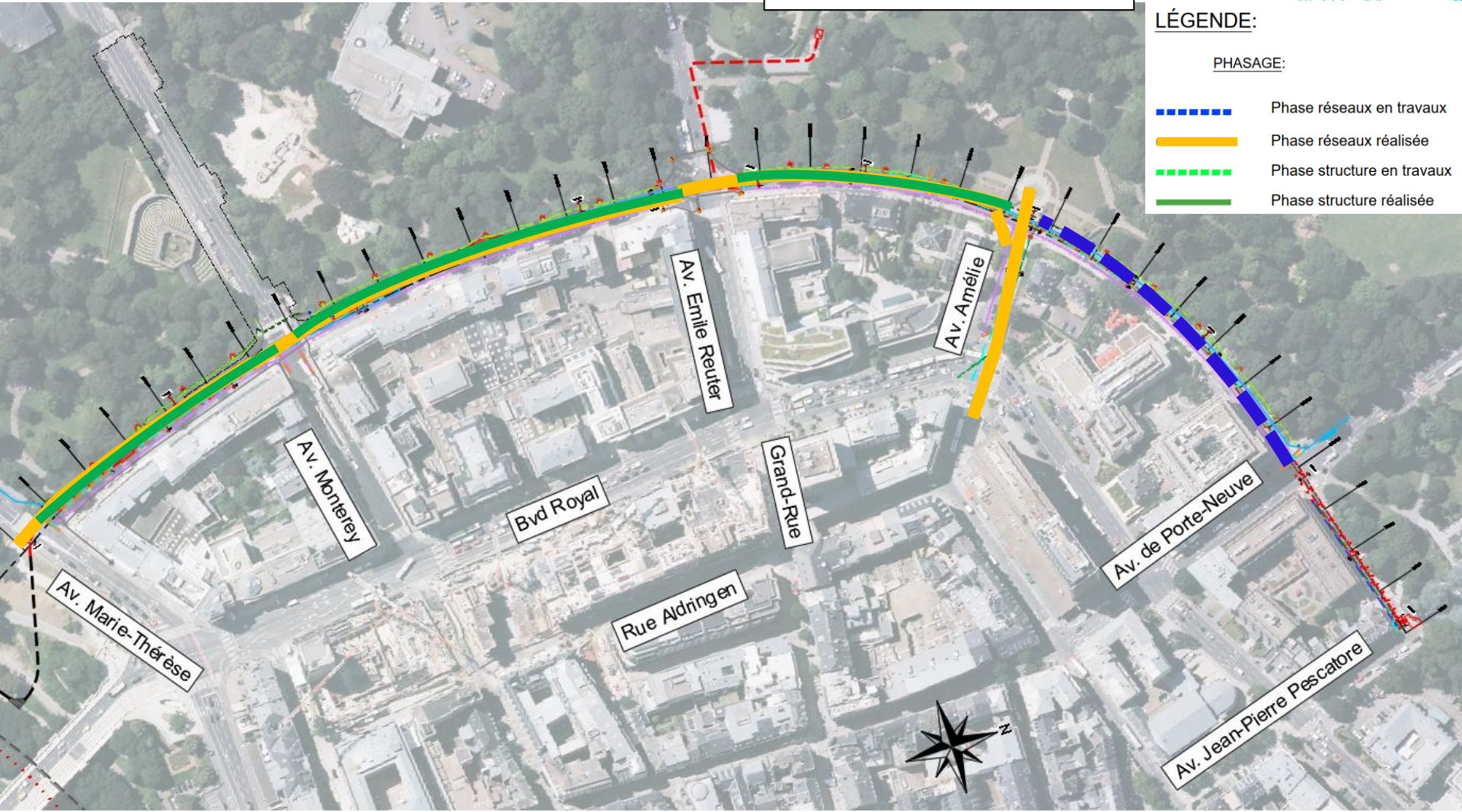
octobre 2027 – décembre 2027



## LÉGENDE:

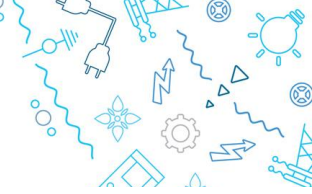
PHASAGE:

- Phase réseaux en travaux
- Phase réseaux réalisée
- Phase structure en travaux
- Phase structure réalisée







# Plan de phasage général :

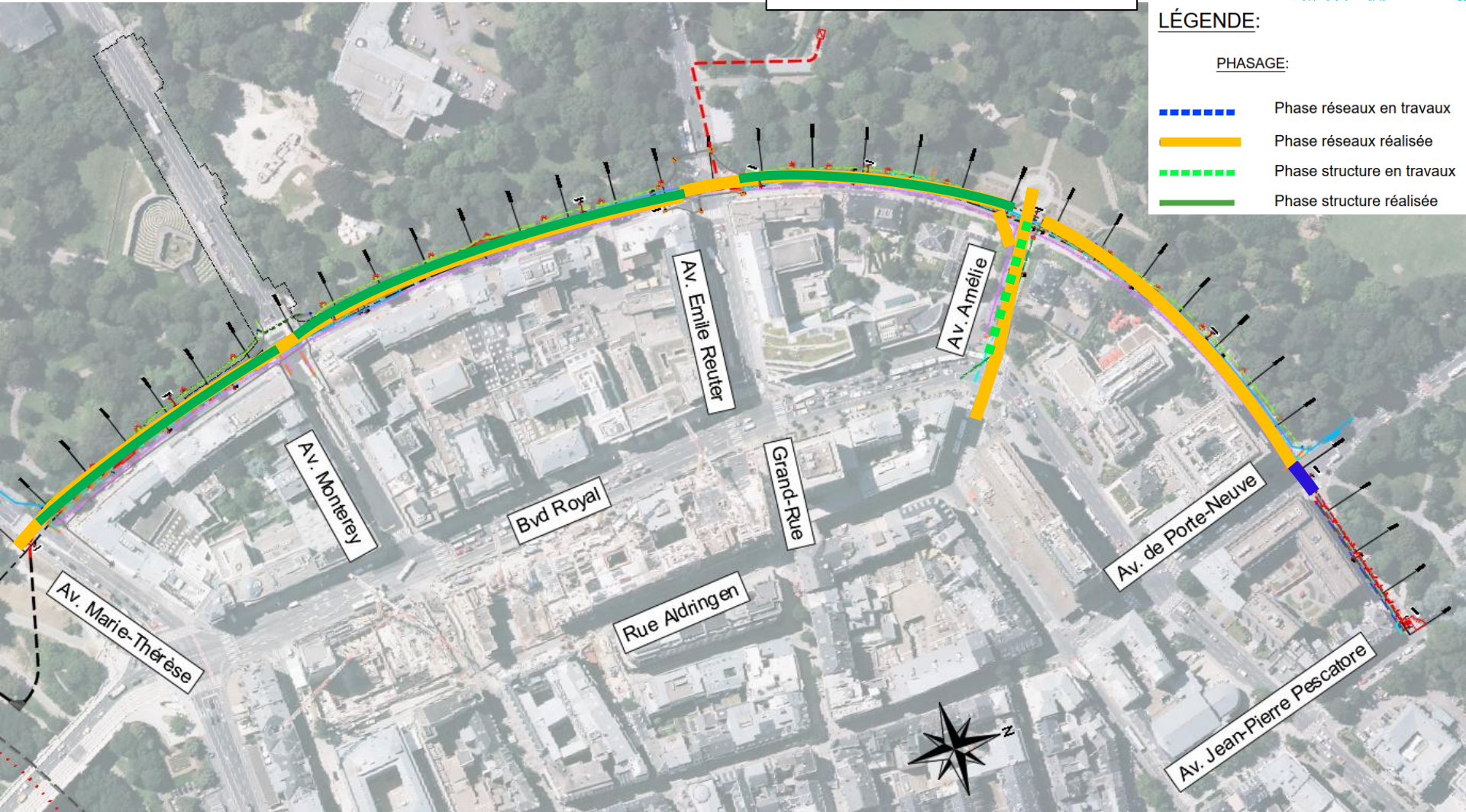
février 2028



## LÉGENDE:

PHASAGE:

-  Phase réseaux en travaux
-  Phase réseaux réalisée
-  Phase structure en travaux
-  Phase structure réalisée



# Plan de phasage général :

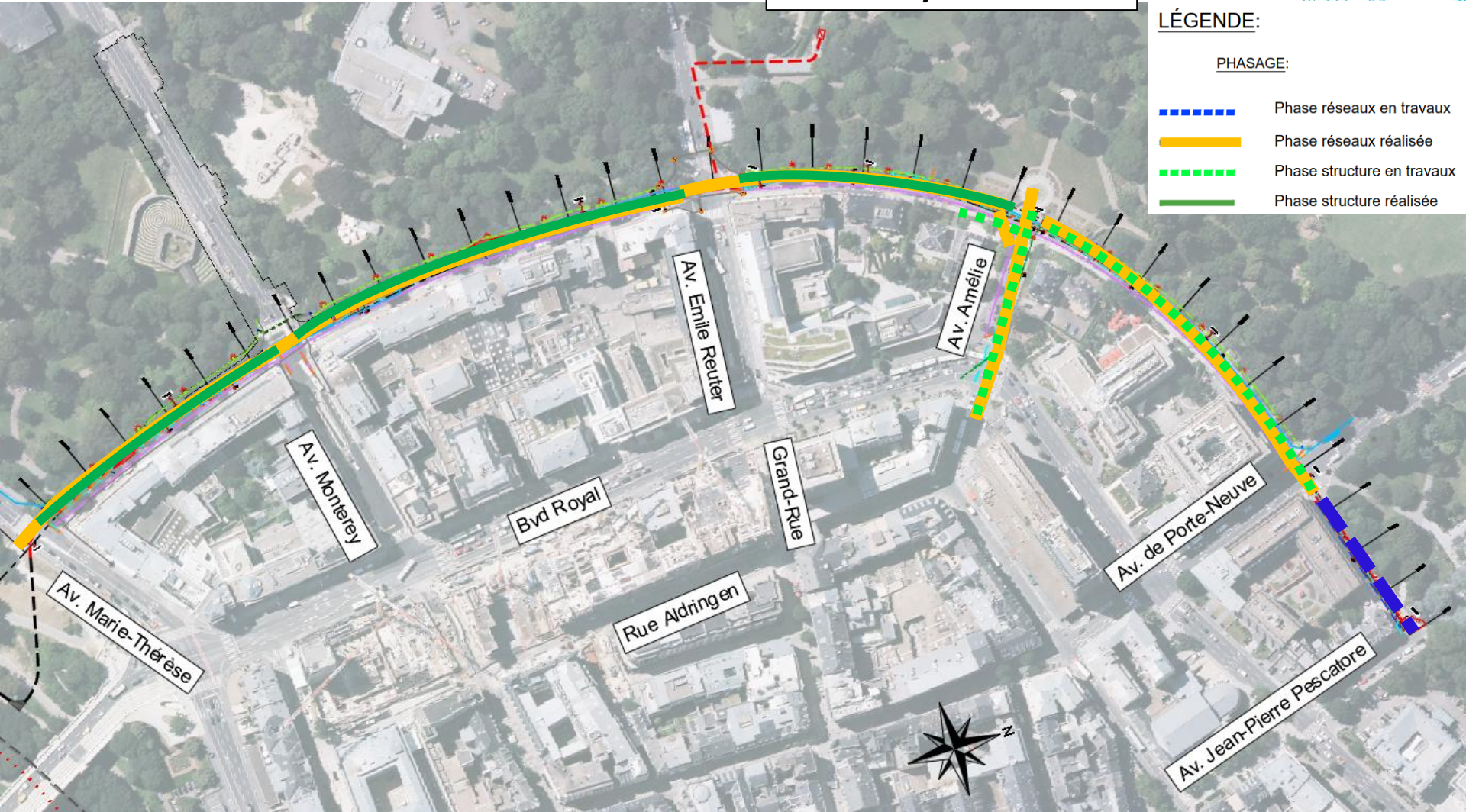
février 2028 – juin 2028



## LÉGENDE:

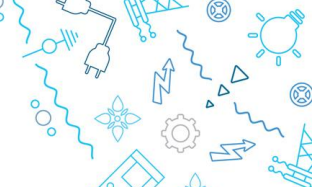
PHASAGE:

- Phase réseaux en travaux
- Phase réseaux réalisée
- Phase structure en travaux
- Phase structure réalisée



# Plan de phasage général :

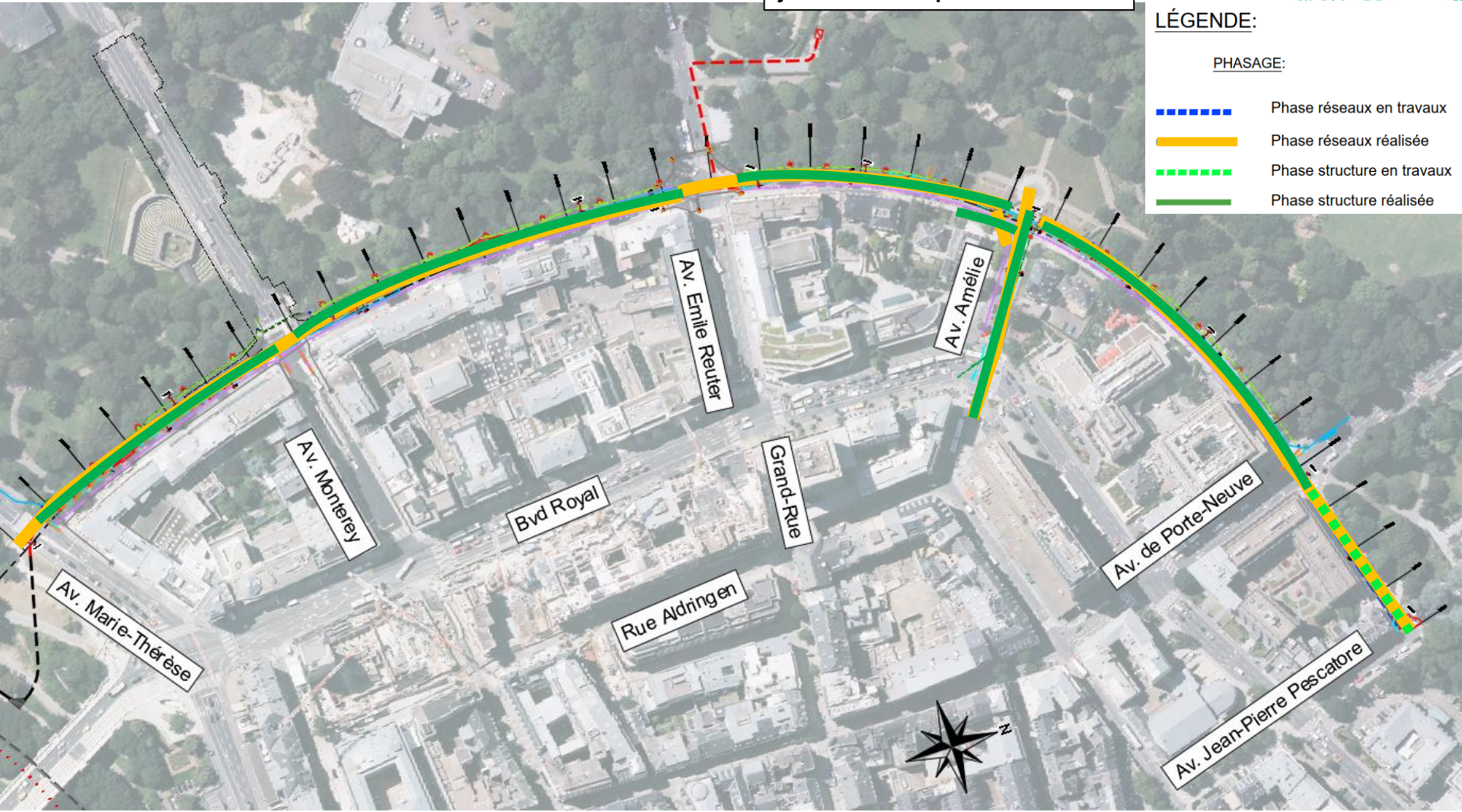
juillet 2028 – septembre 2028



## LÉGENDE:

PHASAGE:

- Phase réseaux en travaux
- Phase réseaux réalisée
- Phase structure en travaux
- Phase structure réalisée





# PROJET DE RÉAMÉNAGEMENT DU BOULEVARD PRINCE HENRI

Direction Génie Civil – Constructions  
Service Voirie



# PROJET DE REAMENAGEMENT DU BOULEVARD PRINCE HENRI

44

## SITUATION EXISTANTE

### **BILAN ARBRES:**

Arbres à abattre: 11  
Arbres projetés: 0

3



2



1



La géométrie comme le gabarit de circulation des entrées de rue et des embouchures ont été déterminés d'un commun accord avec les services de la direction mobilité.

# PROJET DE REAMENAGEMENT DU BOULEVARD PRINCE HENRI



## I. DESCRIPTION DU PROJET

Tronçon 1 (avenue Marie-Thérèse – avenue Monterey)



### PASSAGE PIETONS

Mise en conformité des passages piétons

### ENTREE PARKING

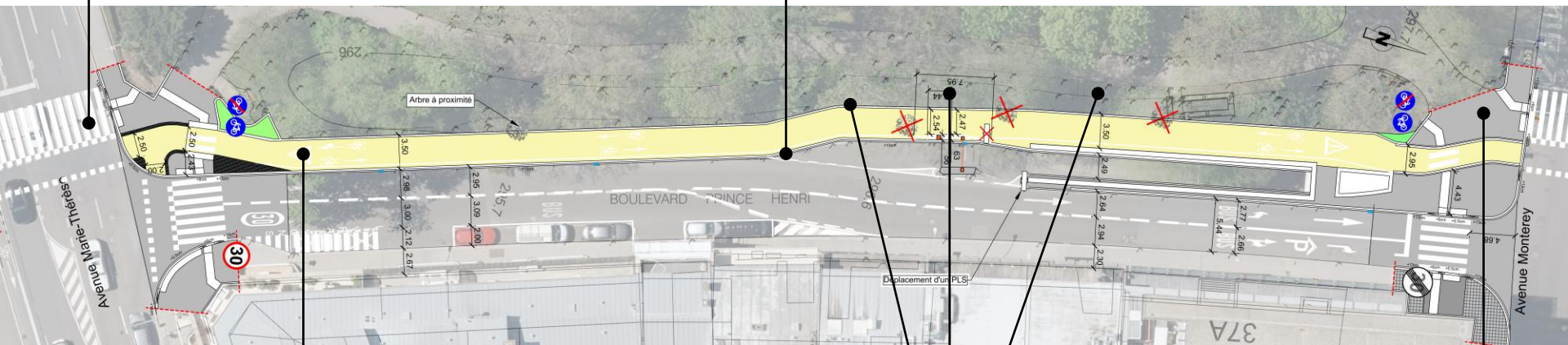
Déplacement des équipements techniques du parking

### PISTE CYCLABLE (3,50m)

Aménagement d'une piste cyclable bidirectionnel pourvu d'un enduit superficiel

### ABATTAGE DE 3 ARBRES

**TROTTOIR**  
Trottoir en enrobé bitumnieux



# PROJET DE REAMENAGEMENT DU BOULEVARD PRINCE HENRI



## I. DESCRIPTION DU PROJET

Tronçon 2 (avenue Monterey – avenue Emile Reuter)

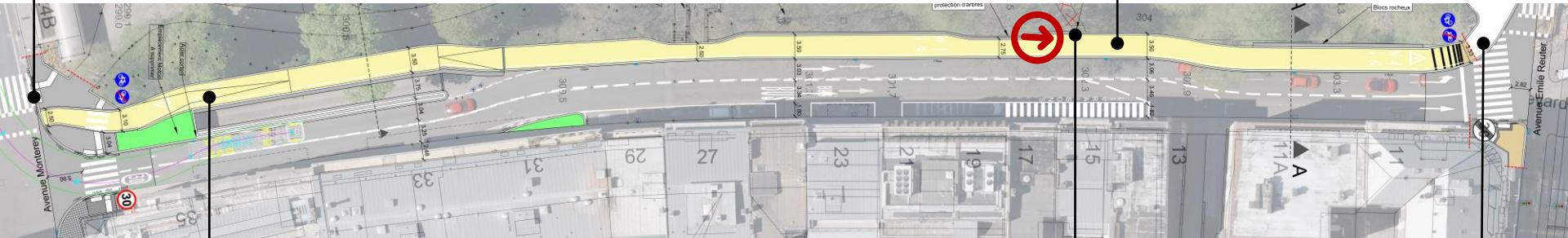


### PASSAGE PIETONS

Mise en conformité des passages piétons

### PISTE CYCLABLE (3,50m)

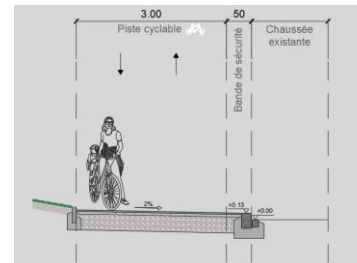
Aménagement d'une piste cyclable bidirectionnel a Pourvu d'un enduit superficiel



### SURELEVATION DE LA PISTE CYCLABLE

Aménagement d'une surélévation de la piste cyclable bidirectionnel pourvu d'un enduit superficiel

### COUPE A-A



### TROTTOIR

Trottoir en béton désactivé

# PROJET DE REAMENAGEMENT DU BOULEVARD PRINCE HENRI



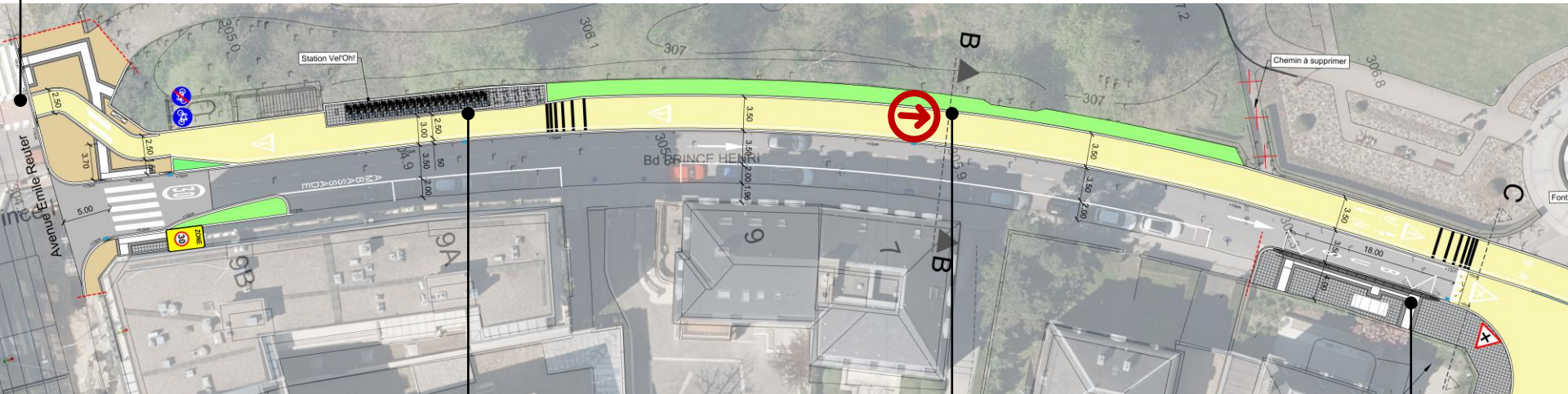
## I. DESCRIPTION DU PROJET

Tronçon 3 (avenue Emile Reuter – avenue Amelie)

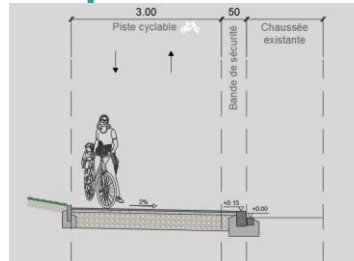


### PASSAGE PIETONS

Mise en conformité des passages piétons



### Coupe B-B



### PISTE CYCLABLE (3,50m)

Aménagement d'une piste cyclable bidirectionnelle pourvu d'un enduit superficiel

### ARRÊT DE BUS

Mise en conformité de l'arrêt de bus existant

# PROJET DE REAMENAGEMENT DU BOULEVARD PRINCE HENRI



## I. DESCRIPTION DU PROJET

### Tronçon 4 (avenue Amelie)



#### CROISEMENT

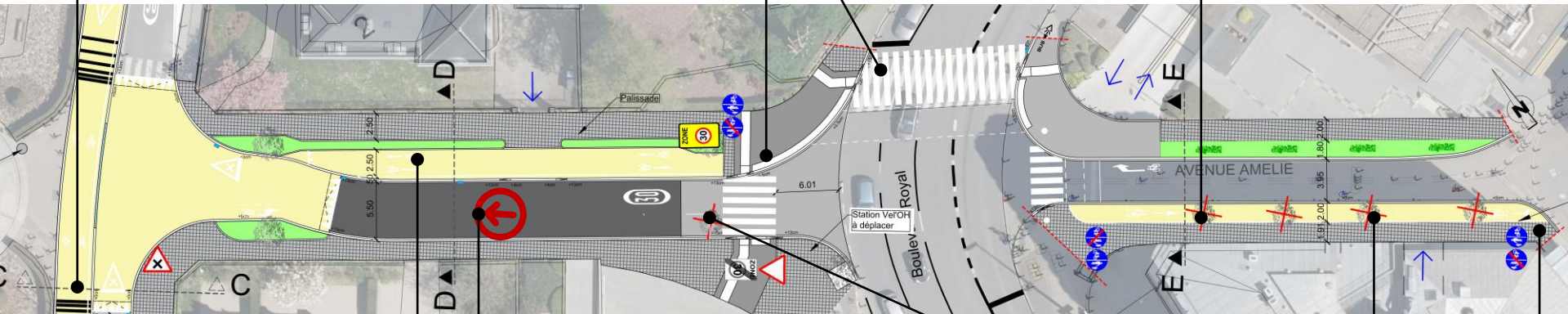
Surélévation du croisement pourvu d'un enduit superficiel

#### PASSAGE PIETONS

Mise en conformité des passages piétons

#### PISTE CYCLABLE (2,00m)

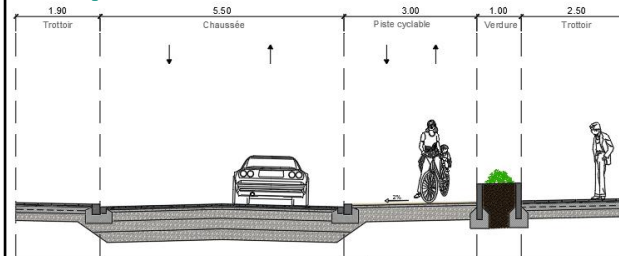
Aménagement d'une piste cyclable unidirectionnel pourvu d'un enduit superficiel



#### PISTE CYCLABLE (3,50m)

Aménagement d'une piste cyclable bidirectionnel pourvu d'un enduit superficiel

#### Coupe D-D



#### ABATTAGE DE 5 ARBRES

#### TROTTOIR

Trottoir en dalles en béton basalte 300/300/40 et 300/300/80 pour les accès carrossables

# PROJET DE REAMENAGEMENT DU BOULEVARD PRINCE HENRI



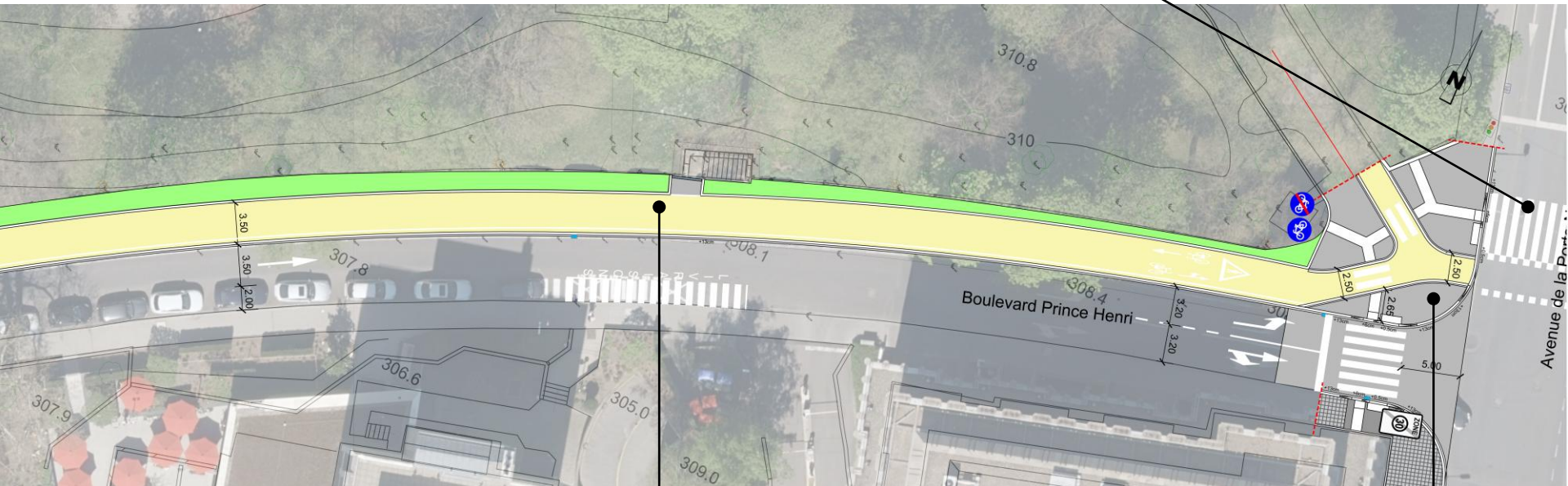
## I. DESCRIPTION DU PROJET

Tronçon 5 (avenue Amélie – avenue de la Porte-Neuve)



### PASSAGE PIETONS

Adaptation des passages piétons



### PISTE CYCLABLE (3,50m)

Aménagement d'une piste cyclable bidirectionnelle pourvue d'un enduit superficiel

### TROTTOIR

Trottoir en enrobé bitumineux

# PROJET DE REAMENAGEMENT DU BOULEVARD PRINCE HENRI



## I. DESCRIPTION DU PROJET

Tronçon 6 (avenue de la Porte-Neuve – avenue Pescatore)

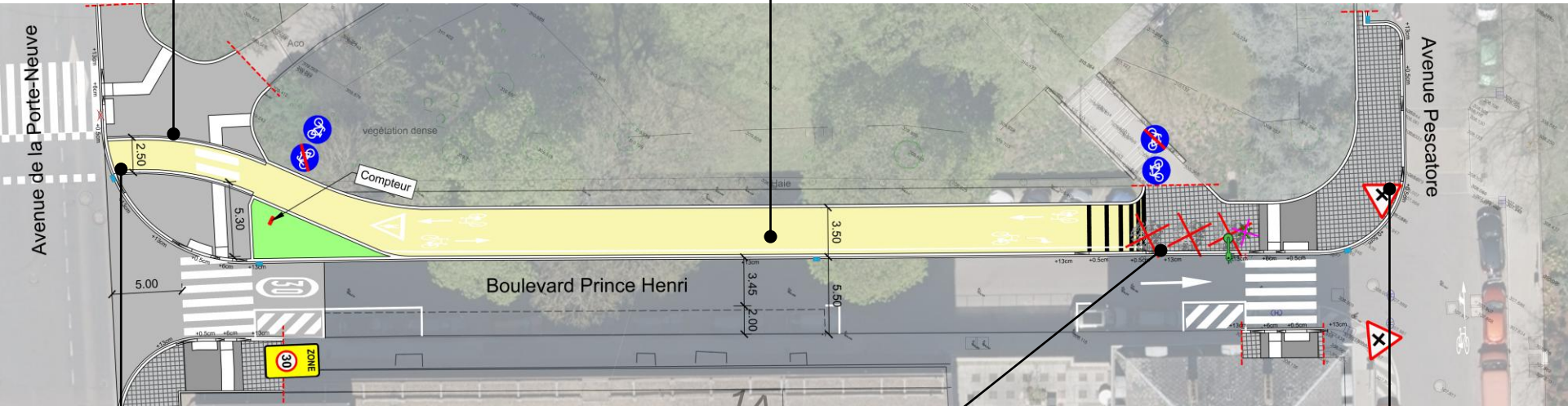


### PASSAGE PIETONS

Mise en conformité des passages piétons

### PISTE CYCLABLE (3,50m)

Aménagement d'une piste cyclable bidirectionnelle pourvue d'un enduit superficiel



### TROTTOIR

Trottoir en enrobé bitumineux

### ABATTAGE DE 3 ARBRES

### TROTTOIR

Trottoir en dalles en béton basalte 300/300/40 et 300/300/80 pour les accès carrossables

# PROJET DE REAMENAGEMENT DU BOULEVARD PRINCE HENRI

## Animation de la situation future de la piste cyclable



## Exemple: Enduit superficiel de la piste cyclable Rue de Merl



## Exemple Rue des Aubépinés:

Mise en conformité d'un arrêt de bus



# Merci pour votre attention

  [chantiers.vdl.lu](http://chantiers.vdl.lu)

