

Etat de la
population

2021

Statistiques
sur la Ville
de
Luxembourg

La population de la Ville

Les habitants

En date du 31 décembre 2021 la Ville de Luxembourg avait une population de :

128.514 habitants

(124.528 fin 2020 / 122.273 fin 2019 / 119.214 fin 2018 / 116.328 fin 2017 / 114.090 fin 2016 / 110.499 fin 2015 / 107.340 fin 2014 / 103.943 fin 2013 / 100.390 fin 2012 / 96.750 fin 2011 / 93.865 fin 2010)

Luxembourgeois : 37.799 (29,41%)

Etrangers : 90.715 (70,59%)

Femmes : 61.796 (48,09%)

Hommes : 66.718 (51,91%)

167 nationalités

115.237 Européens

6.645 Asiatiques

3.426 Africains

2.997 Américains

137 Océaniens

32 Indéterminée

40 Sans

Les mouvements de la population en 2021

Mouvements naturels (A) :	636
Naissances:	1.297
Décès:	661

Mouvements migratoires (B) :	3.504
Arrivées d'une commune luxembourgeoise:	4.863
Arrivées de l'étranger:	15.603
Total des arrivées:	20.466
Départs vers une commune luxembourgeoise:	8.881
Départs vers l'étranger:	5.698
Total des départs:	14.579
Radiations d'office	2.383

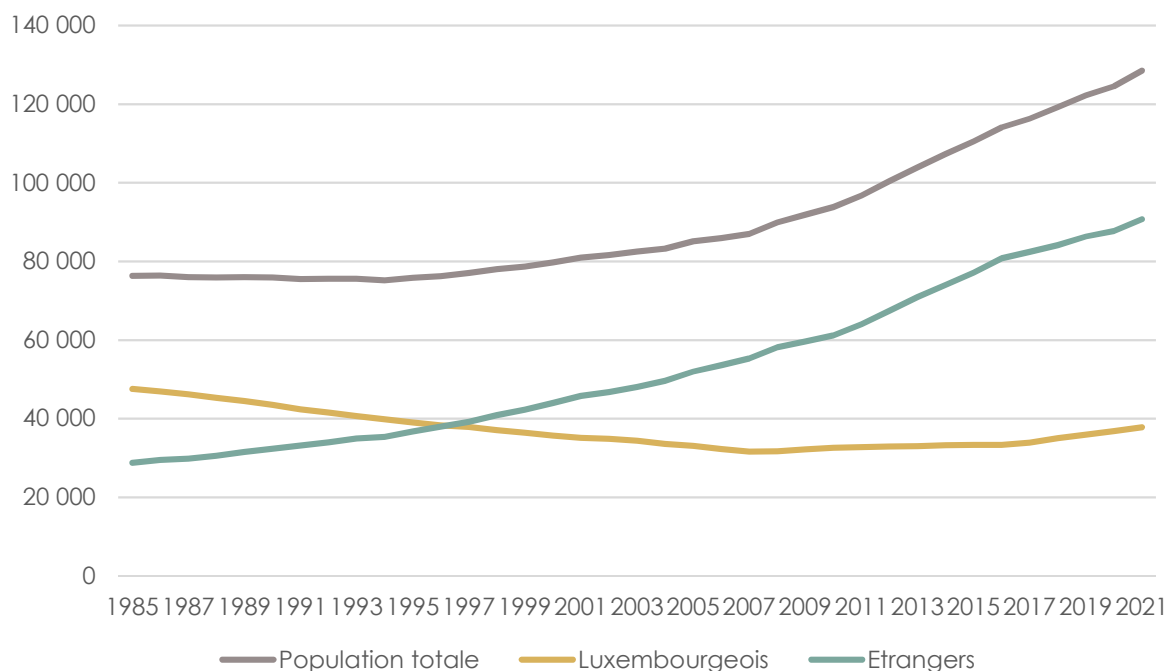
Solde communes luxembourgeoises:	-4.018
Solde étranger:	9.905

Mouvements correctifs (C):	-154
-----------------------------------	-------------

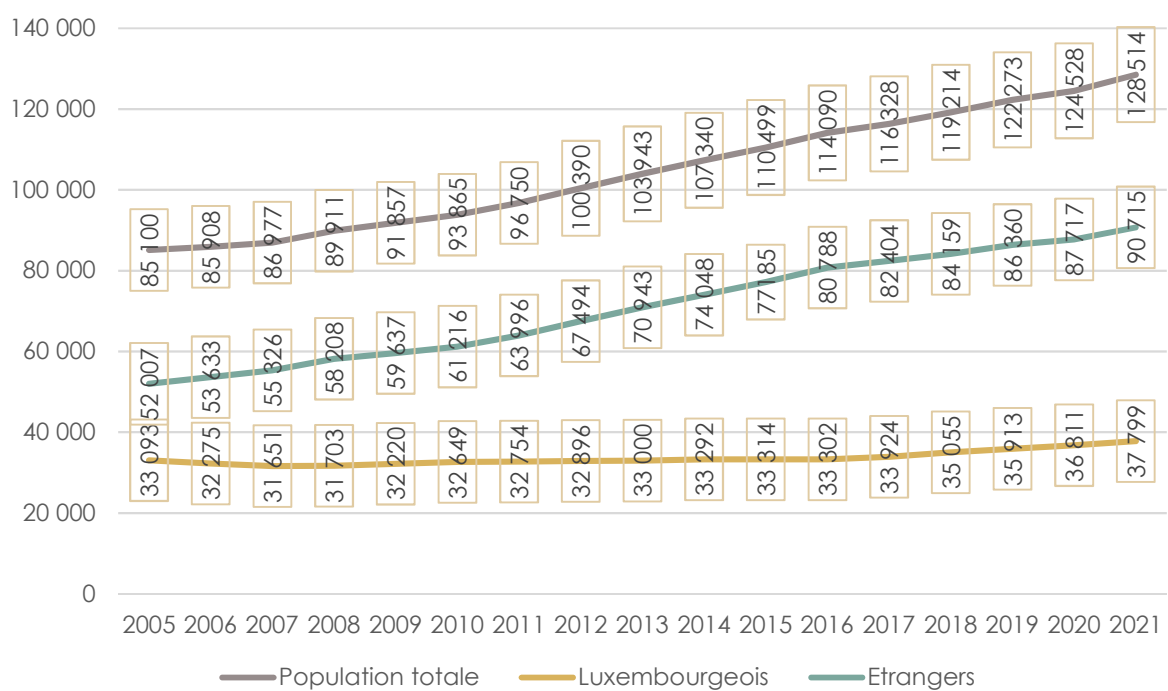
Solde mouvements de la population (A+B+C):	3.986
---	--------------

Mouvements à l'intérieur de la Ville :	12.680
---	---------------

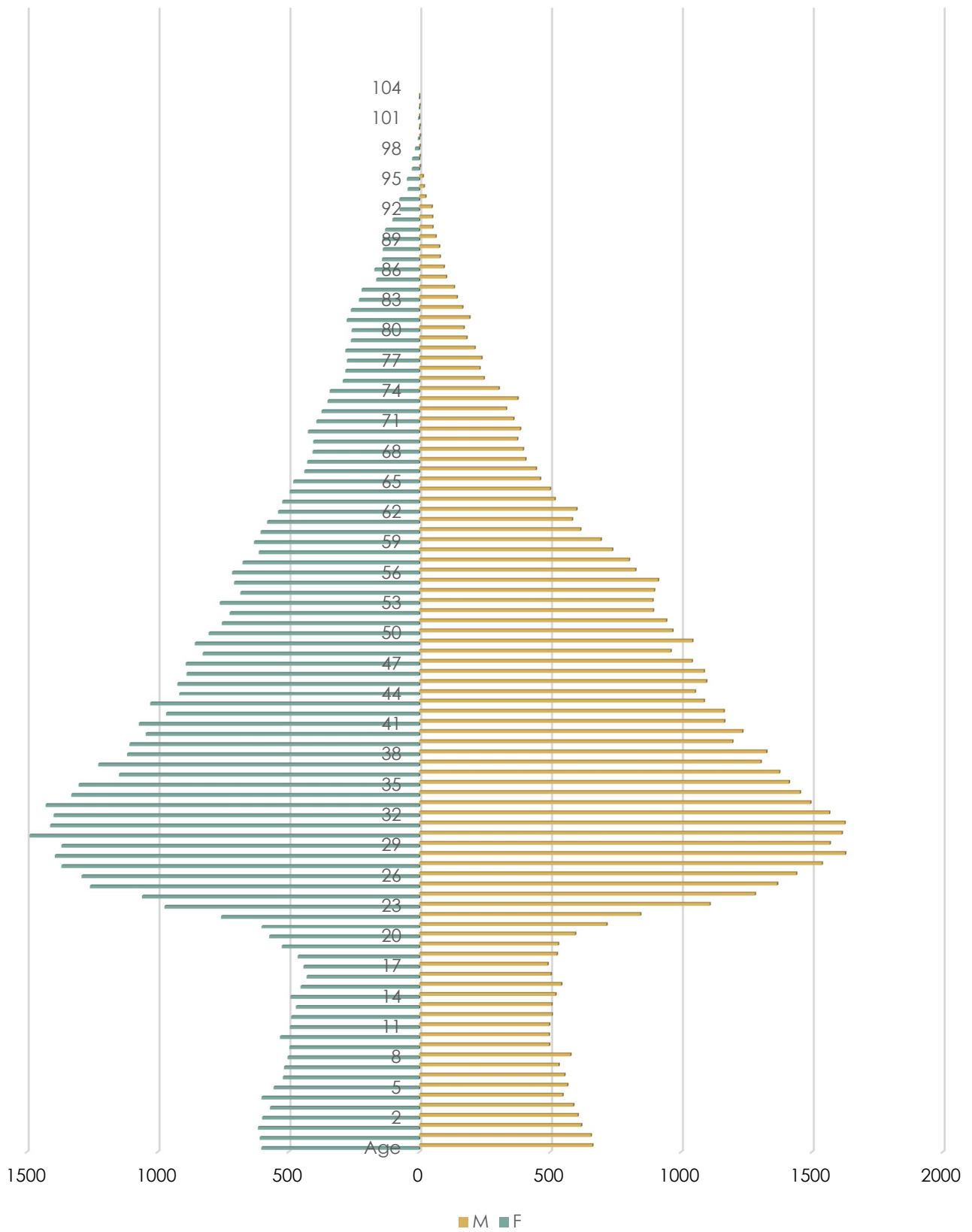
Les inscrits au registre de la population de 1985 à 2021



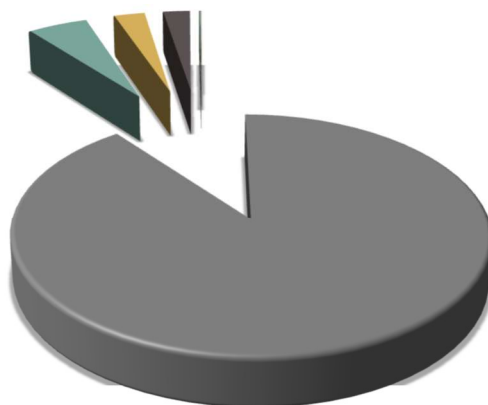
Les inscrits au registre de la population de 2004 à 2021



Pyramide d'âge au 31/12/2021

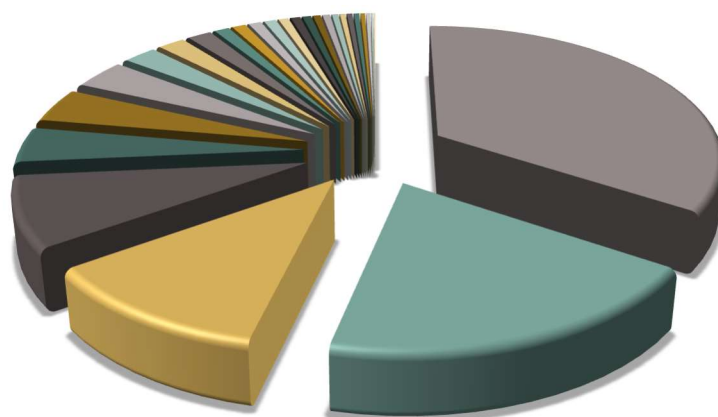


Les habitants de la Ville par continents au 31/12/2021



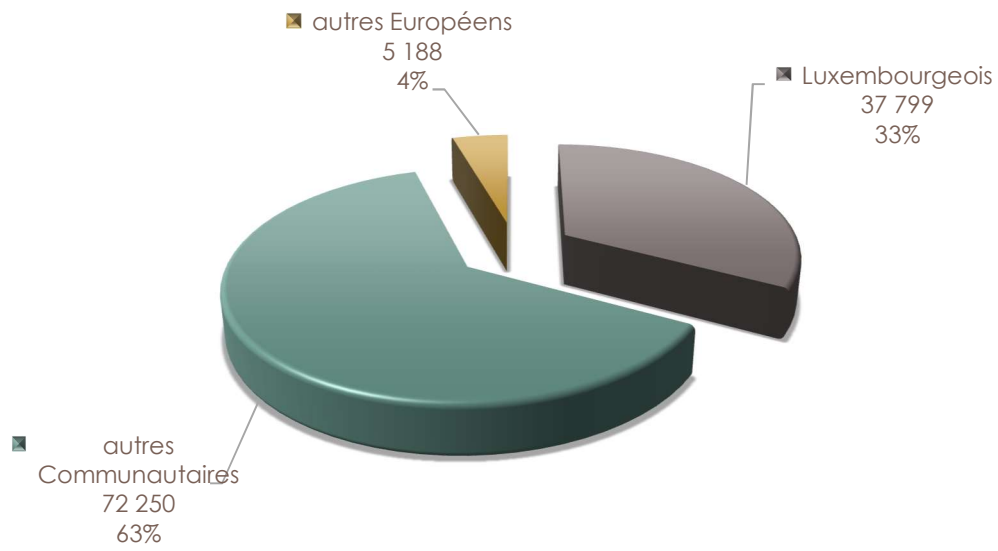
■ Européens (115 237)	■ Asiatiques (6 645)	■ Africains (3 426)
■ Américains (2 997)	■ Océaniens (137)	■ Indéterminés (32)
■ Sans (40)		

Les habitants communautaires de la Ville au 31/12/2021



■ Luxembourgeois (37 799)	■ Français (21 199)	■ Portugais (12 700)
■ Italiens (9 245)	■ Espagnols (4 604)	■ Belges (4 529)
■ Allemands (3 907)	■ Roumains (2 470)	■ Grecs (1 996)
■ Polonais (1 776)	■ Irlandais (1 115)	■ Néerlandais (1 039)
■ Bulgares (952)	■ Suédois (887)	■ Hongrois (752)
■ Finlandais (702)	■ Lituanais (636)	■ Croates (566)
■ Danois (558)	■ Tchèques (479)	■ Slovaques (414)
■ Estoniens (411)	■ Autrichiens (406)	■ Lettons (332)
■ Slovènes (314)	■ Cyprotes (135)	■ Maltais (126)

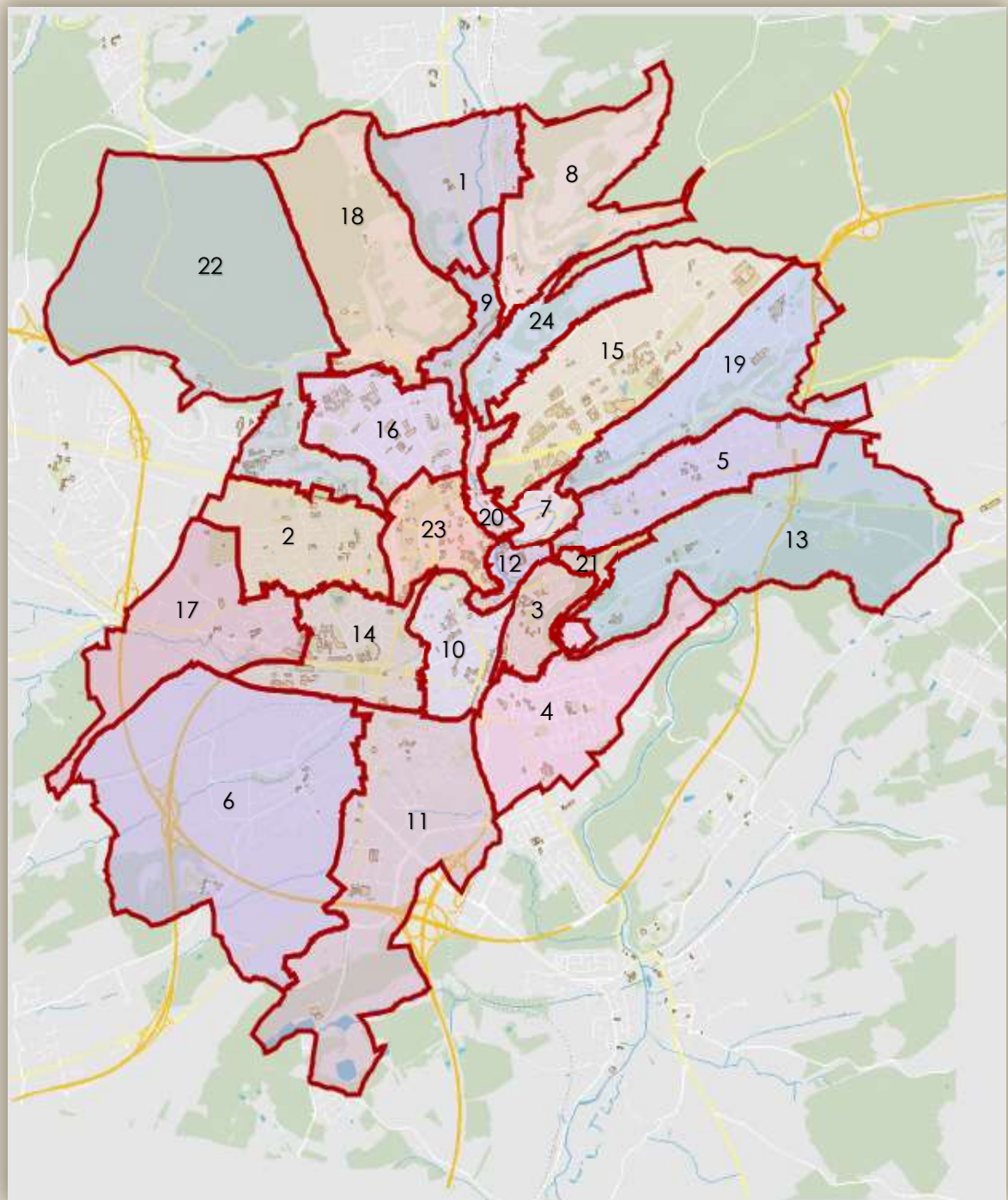
Les habitants européens de la Ville au 31/12/2021





La population de la Ville par quartiers

La population de la Ville par quartiers au 31/12/2021



	Total	% luxembourgeois	% étrangers
1. BEGGEN	3 741	29,80%	70,20%
2. BELAIR	12 139	32,50%	67,50%
3. BONNEVOIE-NORD/VERLORENKOST	4 570	27,81%	72,19%
4. BONNEVOIE-SUD	13 203	32,15%	67,85%
5. CENTS	6 389	51,01%	48,99%
6. CESSANGE	4 743	34,20%	65,80%
7. CLAUSEN	1 012	26,68%	73,32%
8. DOMMELDANGE	2 766	30,26%	69,74%
9. EICH	2 903	27,28%	72,72%
10. GARE	11 713	16,02%	83,98%
11. GASPERICH	9 190	28,60%	71,40%
12. GRUND	977	42,37%	57,63%
13. HAMM	1 519	45,10%	54,90%
14. HOLLERICH	7 442	25,65%	74,35%
15. KIRCHBERG	7 620	26,73%	73,27%
16. LIMPERSBERG	11 195	26,75%	73,25%
17. MERL	6 405	28,85%	71,15%
18. MUEHLENBACH	2 401	29,24%	70,76%
19. NEUDORF/WEIMERSHOF	6 595	24,52%	75,48%
20. PFAFFENTHAL	1 314	38,66%	61,34%
21. PULVERMUEHL	362	31,77%	68,23%
22. ROLLINGERGRUND/BELAIR-NORD	4 455	29,11%	70,89%
23. VILLE-HAUTE	3 490	31,49%	68,51%
24. WEIMERSKIRCH	2 370	30,04%	69,96%
	128.514	29,41%	70,59%