

RÉUNION D'INFORMATION

TRAVAUX DE RÉAMÉNAGEMENT DANS LA RUE ADOLPHE OMLOR

  [chantiers.vdl.lu](https://www.chantiers.vdl.lu)



Direction Génie Civil – Constructions
Service Coordination des chantiers (SERCO)
Réunion d'information du 10.06.2026
Projet: 17_0010



COMMUNICATION

NOUS RÉNOVONS POUR VOUS

Direction Génie Civil – Constructions
Service Coordination des chantiers (SERCO)



DIRECT, TRANSPARENT, CONCRET ET INFORMATIF

- ▶ Introduction du Label “**NOUS RÉNOVONS POUR VOUS**”
- ▶ Info-chantiers: 13, rue Notre-Dame L-2240 Luxembourg
- ▶ Médiateurs
de chantiers (4796-4343)
- ▶ chantiers@vdl.lu

SUPPORTS EN LIGNE

▶ cityapp - VDL

▶ chantiers.vdl.lu :



- Chantiers en cours
- Carte interactive
- Charte de bonnes pratiques

▶ Réseaux sociaux de la ville  

▶ Newsletter (inscription sur vdl.lu)

SUPPORTS CLASSIQUES

- ▶ City Magazine
- ▶ Affichage, flyers d'information



PRÉSENTATION DU CHANTIER

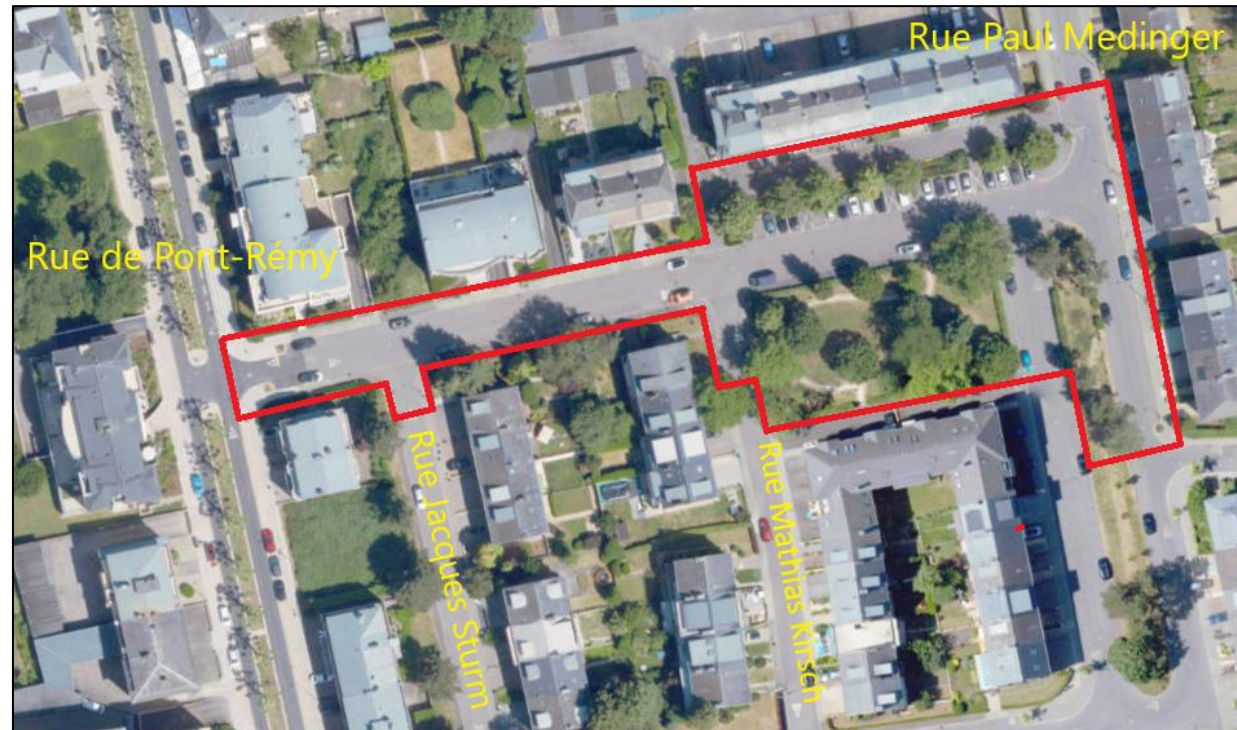
Direction Génie Civil – Constructions
Service Coordination des chantiers (SERCO)



OÙ?

Quartier : Bonnevoie

- ▶ Rue Adolphe Omlor
- ▶ Rue de Pont-Rémy
- ▶ Rue Jacques Sturm
- ▶ Rue Mathias Kirsch
- ▶ Rue Paul Medinger



QUI?

► Pour la ville

- Service Canalisation
- Service Eaux
- Service Éclairage public
- Service Voirie

► Services externes

- Creos Luxembourg SA – Electricité
- Creos Luxembourg SA – Gaz (BP/MP)

QUOI?

► Pour la ville

- **Service de la Canalisation:**
 - Remplacement de la canalisation eaux mixtes entre les habitations N°1 et N°13 rue Adolphe Omlor.

- **Service de la Eaux:**
 - Remplacement de la conduite principale.
 - Remplacement des raccordements vétustes de maisons.

QUOI?

► Pour la ville

- **Service de la Éclairage public:**
 - Régularisation des armoires d'éclairage public et TIC.
 - Renouvellement et adaptation du réseau d'éclairage public.
 - Pose d'un nouveau réseau « Télégestion ».

- **Service de la Voirie:**
 - Réaménagement complet de la superstructure.
 - Extension du parc existant.

QUOI?

► Services externes

- **Creos Luxembourg SA – Electricité:**
 - Renforcement et renouvellement du réseau BT.
- **Creos Luxembourg SA – Gaz (BP/MP):**
 - Déviation des conduites existantes.
 - Remplacement des raccordements vétustes de maisons.

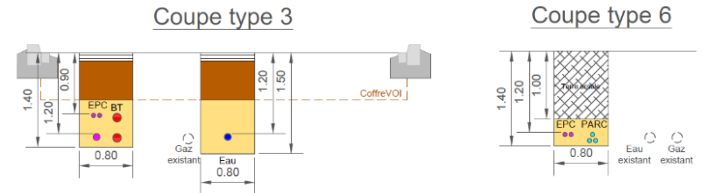
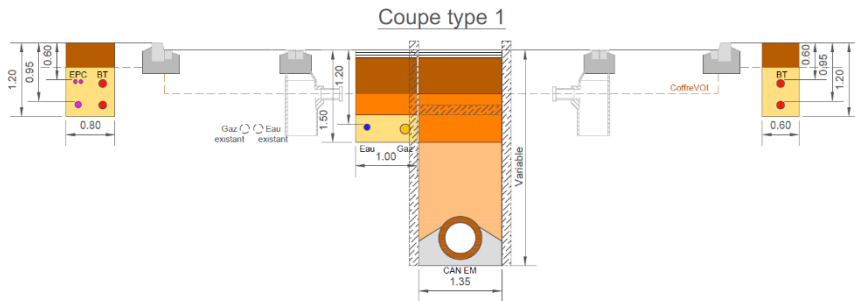
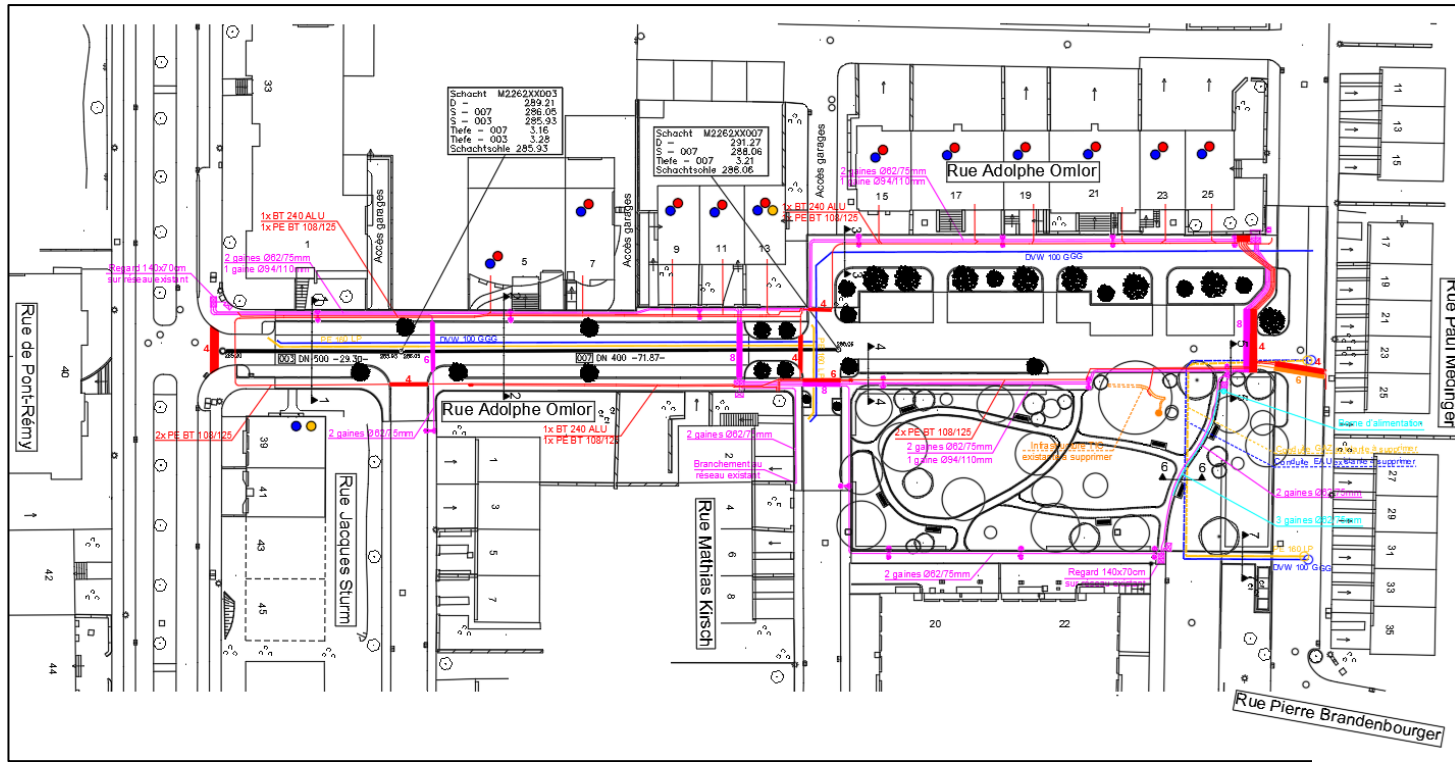
TRAVAUX DE RÉAMÉNAGEMENT ET DE RÉSEAUX

Direction Génie Civil – Constructions
Service Coordination des chantiers (SERCO)



TRAVAUX DE RÉAMÉNAGEMENT ET DE RÉSEAUX

TRONÇON 1 (RUE ADOLPHE OMLOR)



DÉLAIS

- ▶ Début prévisionnel des travaux : **août 2026**
- ▶ Délai contractuel : **200** jours ouvrables (1 équipe sur 1 poste)
- ▶ Fin des travaux: **prévue pour été 2027**

DIVERS

- ▶ Etats des lieux
- ▶ Conduites provisoires (eau / gaz)
- ▶ Nouveaux branchements & déplacements de compteurs
 - Visites des caves
 - Dégagement des pièces à l'intérieur des maisons
 - Coupures pour les nouveaux raccords
- ▶ Etanchéités verticales
- ▶ Poubelles
- ▶ Déménagements, livraisons, vacances, absences → Chef de projet
- ▶ Accès aux maisons pour piétons/voitures → Chef de projet/entreprise
- ▶ Réunion de chantier hebdomadaire → Chef de projet

PHASAGE

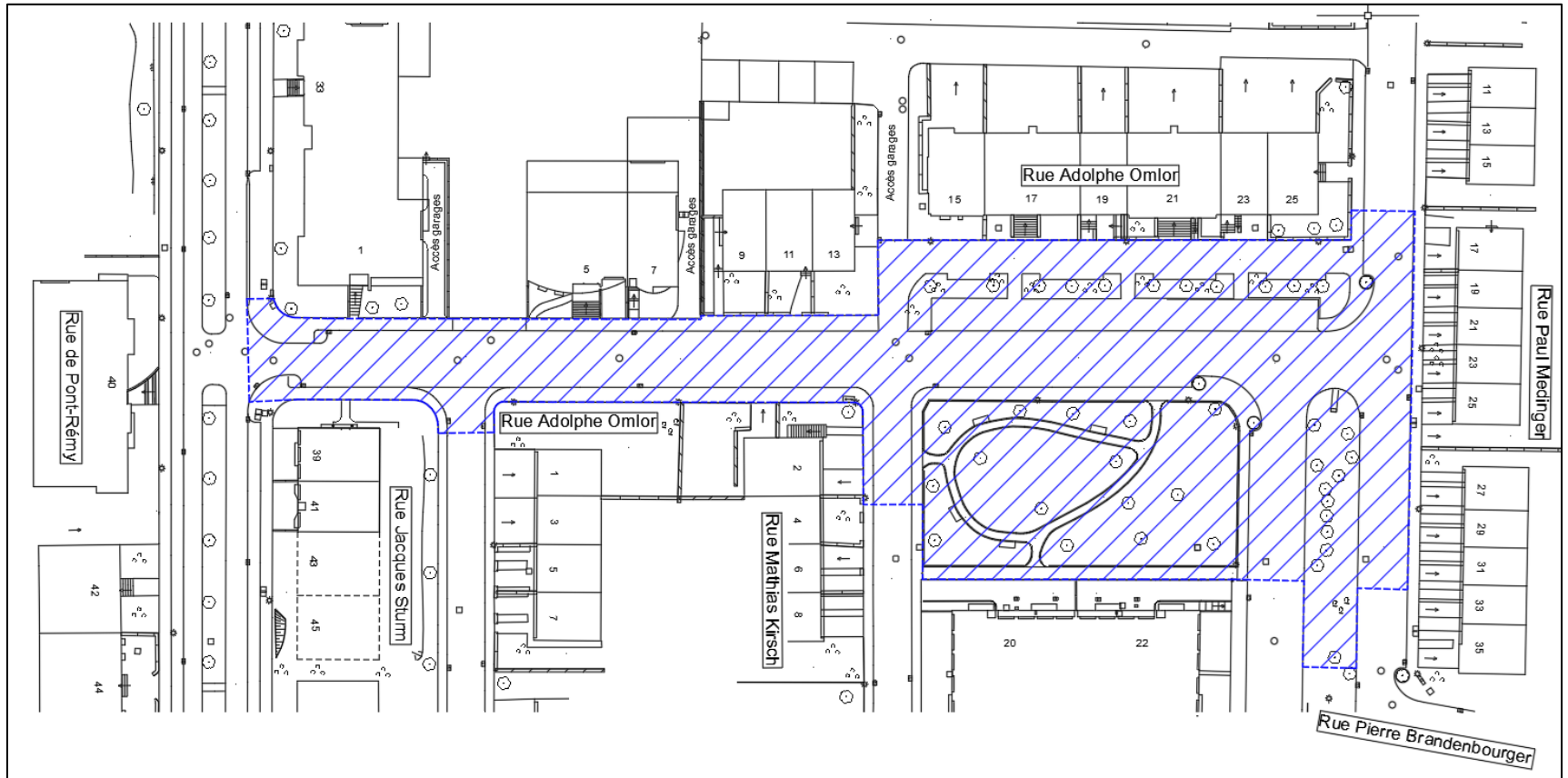
Direction Génie Civil – Constructions
Service Coordination des chantiers (SERCO)



PHASES DU CHANTIER

- ▶ Exécution des travaux en 1 phase
- ▶ 1 équipe permanente sur 1 poste à 8hrs/jour
- ▶ À maintenir:
 - Les accès aux propriétés privées doivent être maintenues viables à tout moment du chantier (mise en place des passerelles).
 - Passage piéton maintenu en permanence d'un côté de la chaussée
 - Accès carrossable maintenus pour services d'urgence
 - Accès carrossable aux propriétés privées, maintenus tant que techniquement possible
 - Suppression des emplacements au fur et à mesure de l'avancement des travaux

PHASAGE DU CHANTIER



Phase 1 (10 mois)

août 2026 – juin 2027

CONDUITES PROVISOIRES EAU / GAZ



- Alimentation eaux et gaz en continu (coupures temporaires)
- Travaux de petite envergure
- Accès maintenus
- Réfection provisoire



TRAVAUX DE CANALISATIONS



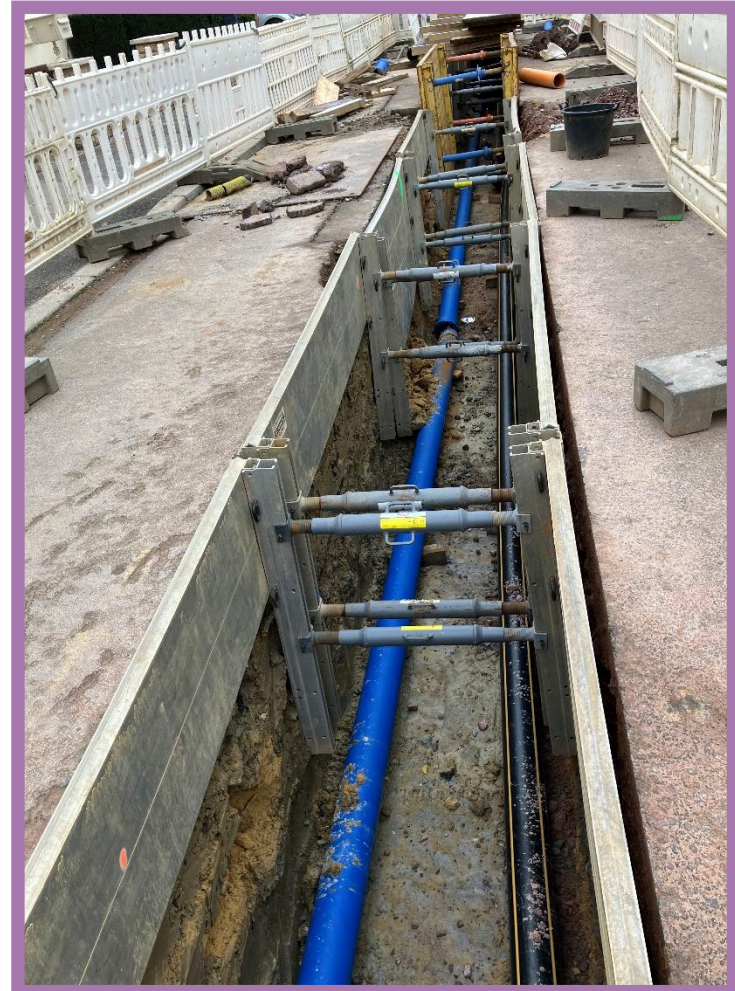
- Travaux en profondeur importante
- Blindage (lourd) dépassant indispensable
- Accès perturbés
- Construction d'ouvrages et/ou de regards ponctuels



CONDUITES EAUX / GAZ



- Travaux secondaires (essai pression, désinfection, raccordements)
- Blindage (leger) indispensable
- Accès temporairement perturbés



RÉSEAUX SECS



- Travaux principalement dans les trottoirs
- Electricité, télécommunication, éclairage public....
- Raccordements vers maisons
- Construction de regards, chambre d'épissures....

TRAVAUX DE RACCORDEMENTS



- Accès à pieds sera maintenu
- Accès carrossable tant que techniquement possible
- Remise en pristin état du terrain privé

RÉAMÉNAGEMENT ET SUPERSTRUCTURES



ACCÈS



- Accès à pieds sera maintenu
- Accès carrossable tant que techniquement possible
- Anticiper départs/arrivés



PROJET DE RÉAMÉNAGEMENT DE L'ESPACE URBAIN

Direction Génie Civil – Constructions
Service Voirie



PROJET DE RÉAMÉNAGEMENT DE LA RUE ADOLPHE OMLOR



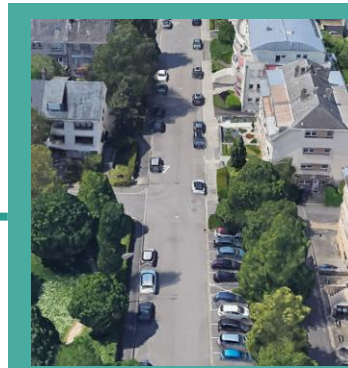
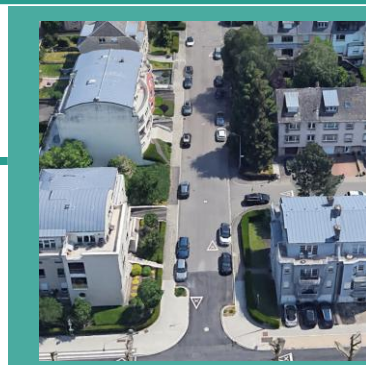
**ESPACE URBAIN
PÉRIMÈTRE PROJET**



PROJET DE RÉAMÉNAGEMENT DE LA RUE ADOLPHE OMLOR



SITUATION ACTUELLE



PROJET DE RÉAMÉNAGEMENT DE LA RUE ADOLPHE OMLOR



PROJET VOIRIE

Tronçon 1 rue Pont-Remy – rue M. Kirsch

CHAUSSÉE

Réalisation de la chaussée en pavés de plusieurs couleurs
Exemple: rue Louis Deny

TROTTOIRS

Réalisation des trottoirs en dalles de béton 300/300/40

Rue Adolphe Omlor

CHAUSSÉE

Réalisation de la chaussée en enrobés bitumineux

Exemple:
rue Xavier
de Feller



BANDE DE STATIONNEMENT

Réalisation des bandes de stationnement en pavés 200/100/80 en couleur grès de Luxembourg

BACS À ARBRES

Réalisation d'un bac à arbres

PROJET DE RÉAMÉNAGEMENT DE LA RUE ADOLPHE OMLOR



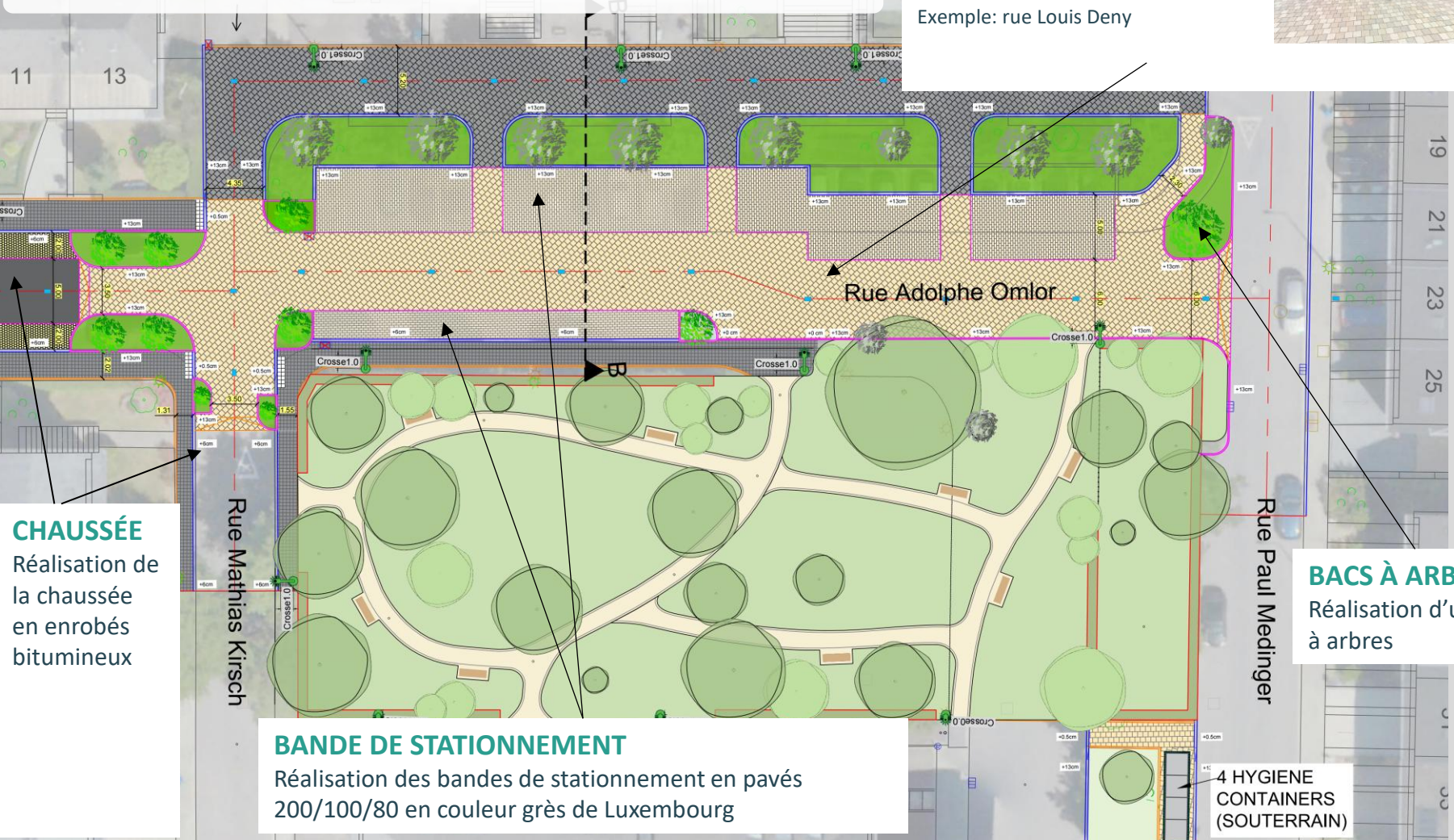
PROJET VOIRIE

Tronçon 2 rue M. Kirsch – Rue Paul Medinger

CHAUSSÉE

Réalisation de la chaussée en pavés de plusieurs couleurs

Exemple: rue Louis Deny



CHAUSSÉE

Réalisation de la chaussée en enrobés bitumineux

BANDE DE STATIONNEMENT

Réalisation des bandes de stationnement en pavés 200/100/80 en couleur grès de Luxembourg

BACS À ARBRES

Réalisation d'un bac à arbres

4 HYGIENE CONTAINERS (SOUTERRAIN)

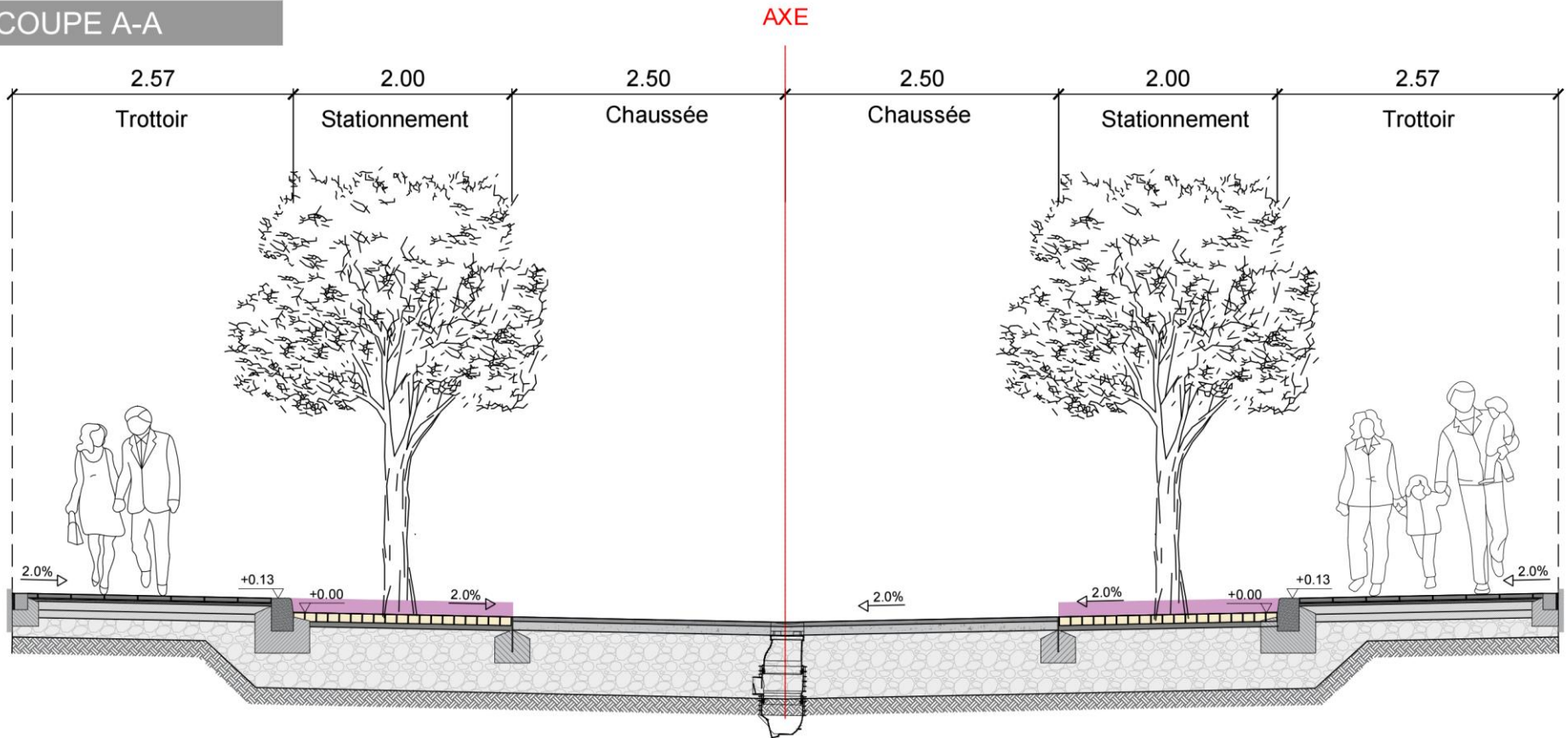
PROJET DE RÉAMÉNAGEMENT DE LA RUE ADOLPHE OMLOR



PROJET VOIRIE

Tronçon 1 rue M. Kirsch – Rue Paul Medinger

COUPE A-A



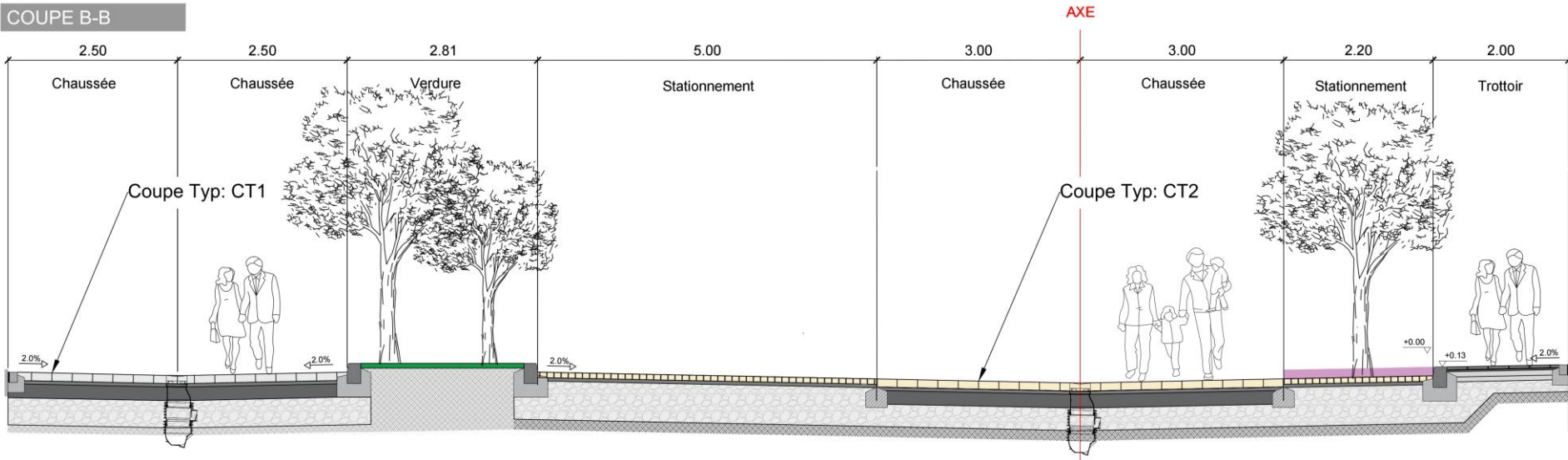
PROJET DE RÉAMÉNAGEMENT DE LA RUE ADOLPHE OMLOR



PROJET VOIRIE

Tronçon 2 rue M. Kirsch – Rue Paul Medinger

COUPE B-B



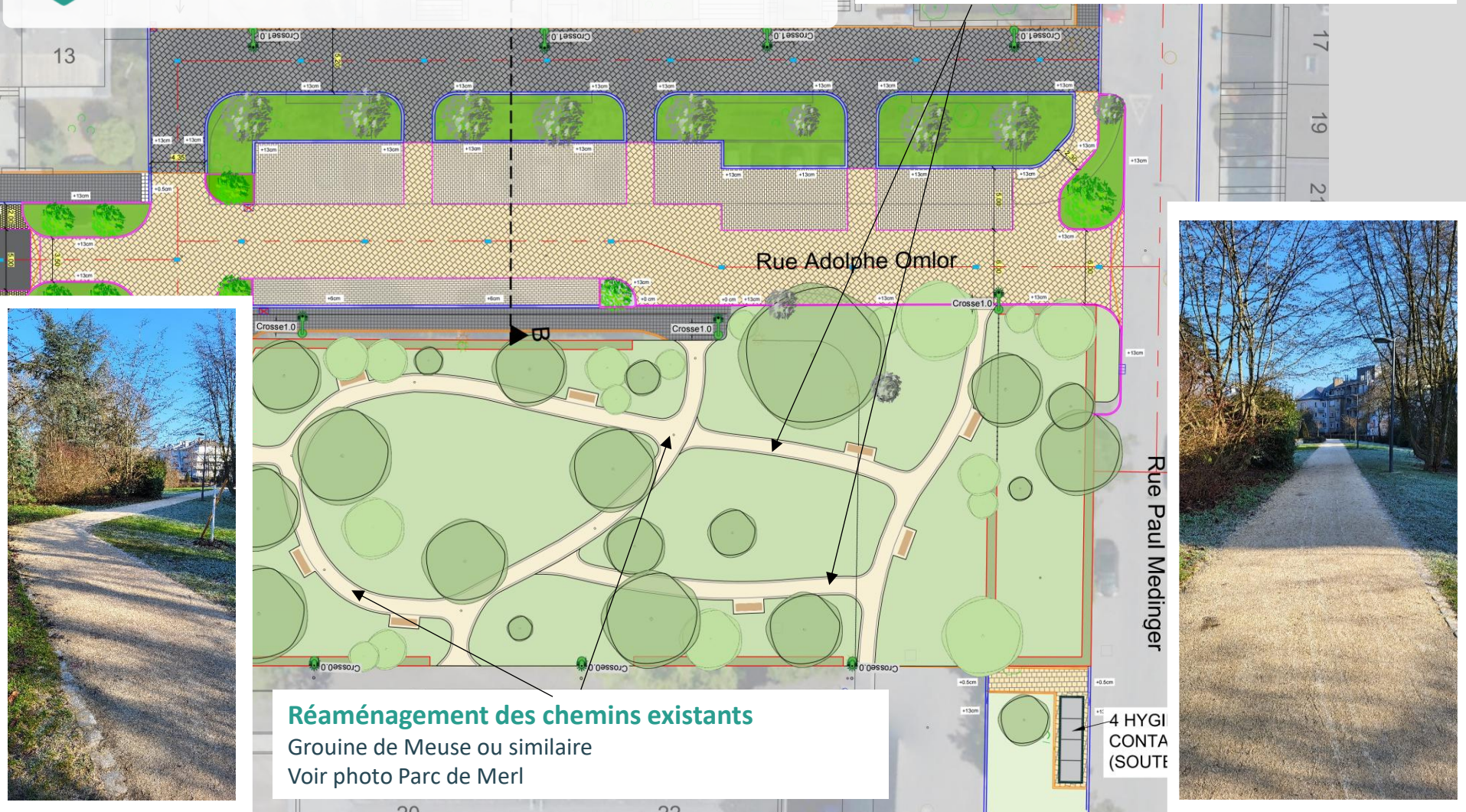
PROJET DE RÉAMÉNAGEMENT DE LA RUE ADOLPHE OMLOR



PROJET PARC

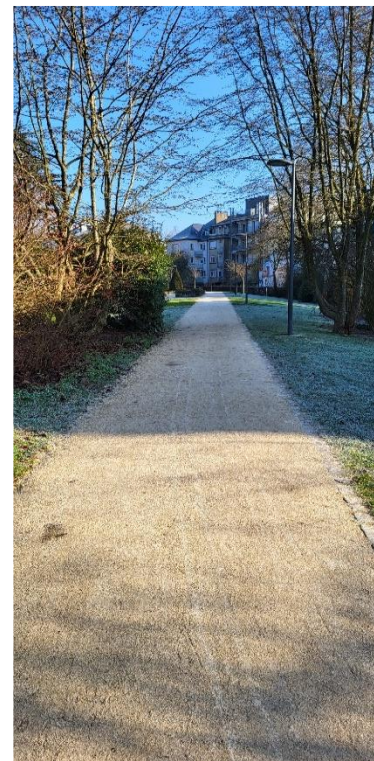
Extension des chemins dans la nouvelle zone

Même matériau et conception identique à l'existant pour créer une image unifiée



Réaménagement des chemins existants

Grouine de Meuse ou similaire
Voir photo Parc de Merl

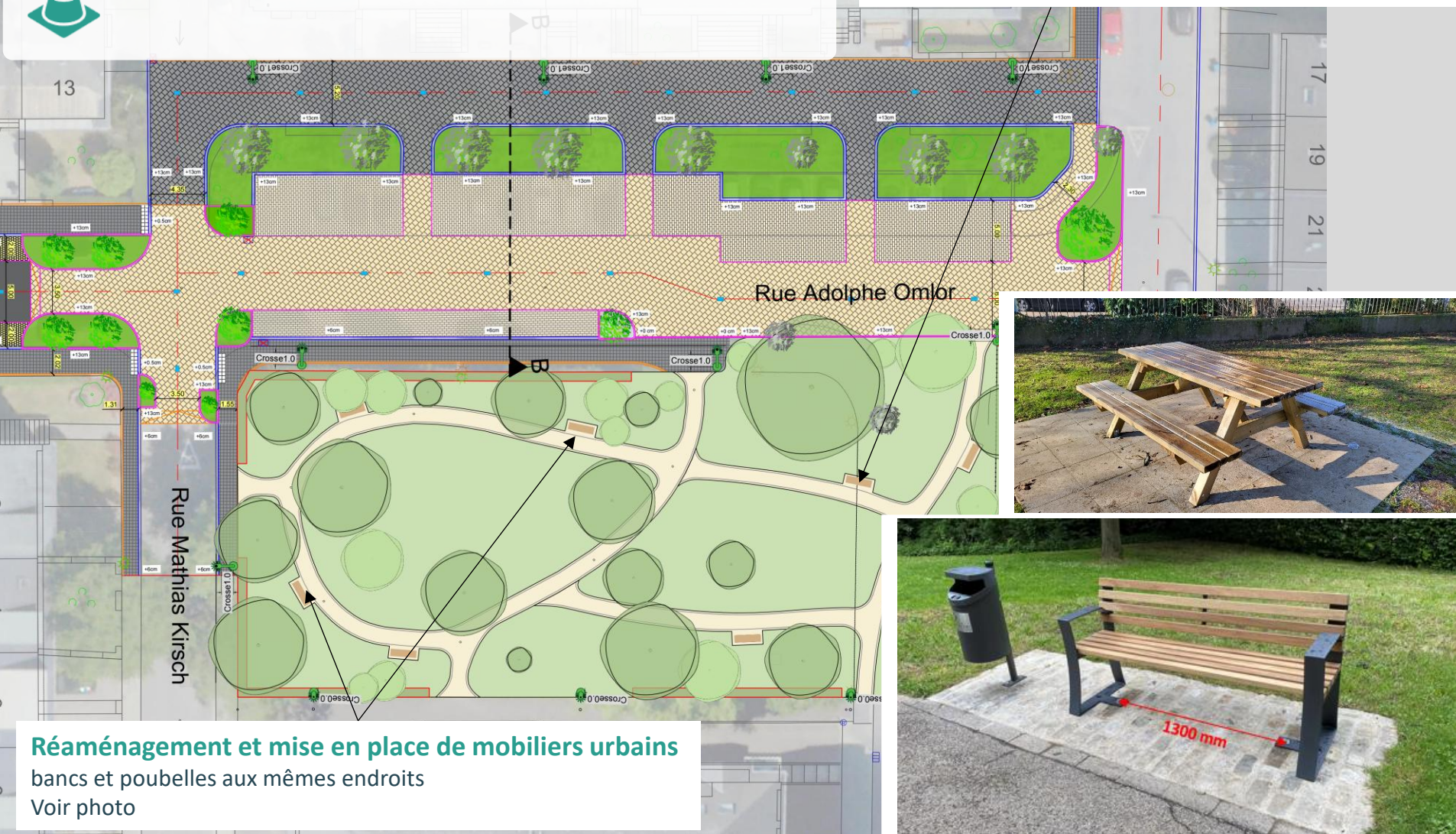


PROJET DE RÉAMÉNAGEMENT DE LA RUE ADOLPHE OMLOR



PROJET PARC

Installation de mobilier urbain supplémentaire
éventuellement aussi des bancs de pique-nique



Réaménagement et mise en place de mobiliers urbains
bancs et poubelles aux mêmes endroits
Voir photo



PROJET DE RÉAMÉNAGEMENT DE LA RUE ADOLPHE OMLOR



PROJET PARC

Enlever les haies par endroits
plus de visibilité sans détruire la tranquillité



Ajouts des arbres et plantations
préserver l'arborescence actuelle

4 HYGIENE
CONTAINERS
(SOUTERRAIN)

Merci pour votre attention.

