

RÉUNION D'INFORMATION

TRAVAUX DE RÉAMÉNAGEMENT DES RUES JEAN L'AVEUGLE ET ALFRED DE MUSSET

Direction Génie Civil – Constructions
Service Coordination des chantiers (SERCO)
Réunion riverains du 13.05.2026
Projet: 15_0018

  [chantiers.vdl.lu](https://www.chantiers.vdl.lu)



COMMUNICATION

NOUS RÉNOVONS POUR VOUS

Direction Génie Civil – Constructions
Service Coordination des chantiers (SERCO)



DIRECT, TRANSPARENT, CONCRET ET INFORMATIF

- ▶ Campagne “**NOUS RÉNOVONS POUR VOUS**”
- ▶ Info-chantiers : 13, rue Notre-Dame L-2240 Luxembourg
- ▶ Médiateurs de chantiers (4796-4343)
- ▶ chantiers@vdl.lu

SUPPORTS EN LIGNE

▶ cityapp - VDL

▶ chantiers.vdl.lu :



- Chantiers en cours
- Carte interactive
- Charte de bonnes pratiques

▶ Réseaux sociaux de la ville  

▶ Newsletter (inscription sur vdl.lu)

PRÉSENTATION DU CHANTIER

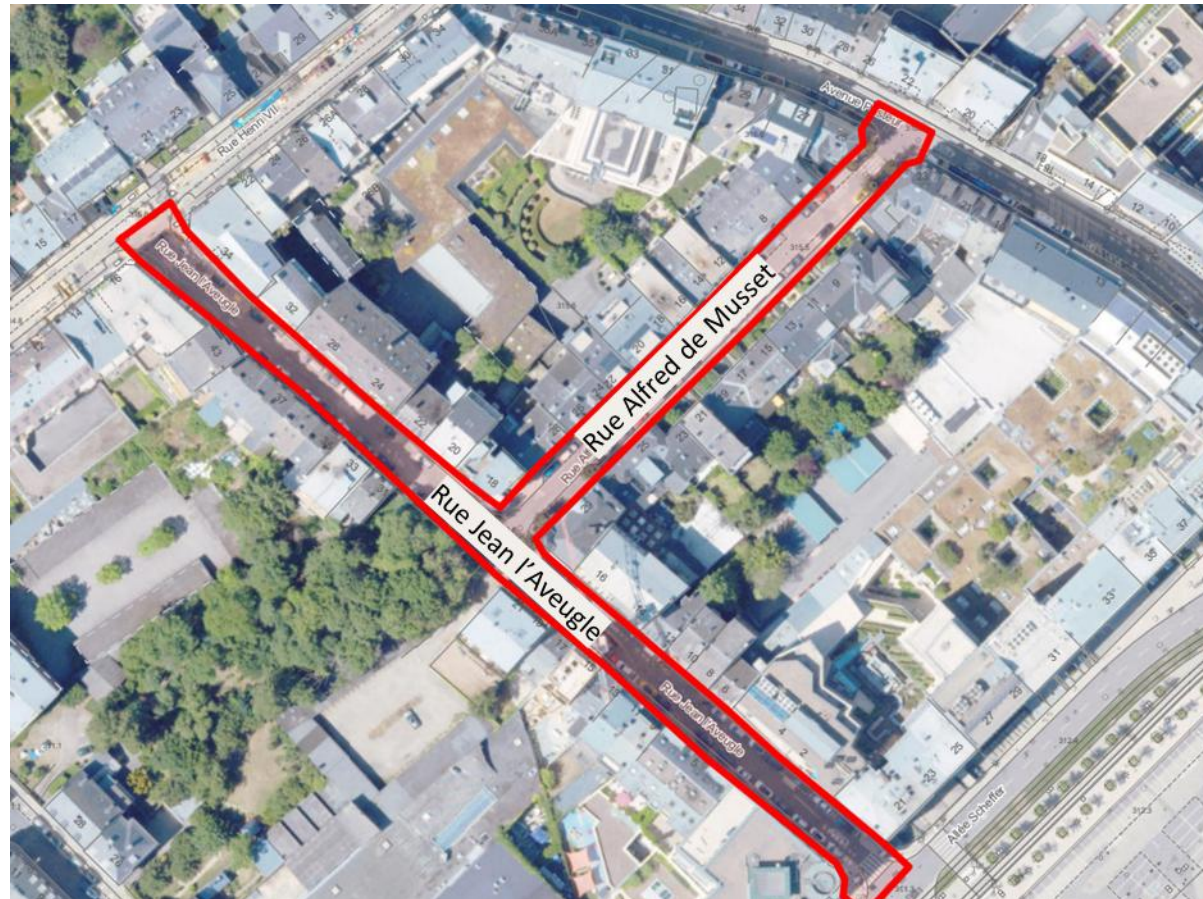
Direction Génie Civil – Constructions
Service Coordination des chantiers (SERCO)



PRÉSENTATION DU CHANTIER

OÙ?

- ▶ Rue Jean l'Aveugle
- ▶ Rue Alfred de Musset



QUI?

► Pour la ville

- **Service Canalisation (1910)**
(état vétuste + augmentation capacité hydraulique)
- Service Voirie
- **Service Eaux (1980)**
(Fréquence élevée de fuites sur la conduite)
- Service Éclairage public
- Service TIC

► Services externes

- **Creos Luxembourg S.A. – Gaz (BP) (1980)**
- **Creos Luxembourg S.A. – Electricité (1972 et 1980)**
- **Post Technologies S.A.**
(FTTH – fibre optique pour internet)

- **Besoins imminents**
- **Urgences**

QUOI?

► Pour la Ville

- **Service de la Voirie:**

Réaménagement de la superstructure des rues (bandes de stationnement, bacs à arbres, mise en conformité des passages piétons pour personnes à mobilité réduite)

- **Service de la Canalisation:**

Remplacement des collecteurs eaux pluviales et eaux usées.

QUOI?

► Pour la ville

- **Service Eaux:**
Renouvellement intégral de la conduite principale et remplacement des raccordements privés se trouvant dans un état vétuste
- **Service Eclairage Public:**
Renouvellement et renforcement du réseau d'éclairage public et remplacement des lampadaires. Pose d'un éclairage spécifique visant à augmenter la visibilité des piétons aux passages piétons
- **Service Informatique (Fibre Optique):**
Déploiement et renforcement du réseau fibre optique et extension du réseau Wifi de la Ville. Régularisation des armoires TIC.

QUOI?

► Services Externes :

– **Creos-Électricité:**

Remplacement et renforcement du réseau BT se trouvant dans un état vétuste. Renouvellement des raccordements privés. Régularisation des raccordements d'éclairage public et des réseaux électriques Creos avec des armoires de compteurs VDL.

– **Creos-Gaz:**

Renouvellement du réseau basse pression aux endroits se trouvant dans un état vétuste. Remplacement des raccordements privés avec vannes dans le trottoir et sécurisation type « Gas-STOP » au droit du branchement à la conduite principale.

QUOI?

- ▶ Services Externes :
 - **Post Technologies:**
Remplacement des anciens câbles par des fibres optiques à très haut débit et renouvellement des raccordements privés.

TRAVAUX DE RÉAMÉNAGEMENT ET DE RÉSEAUX

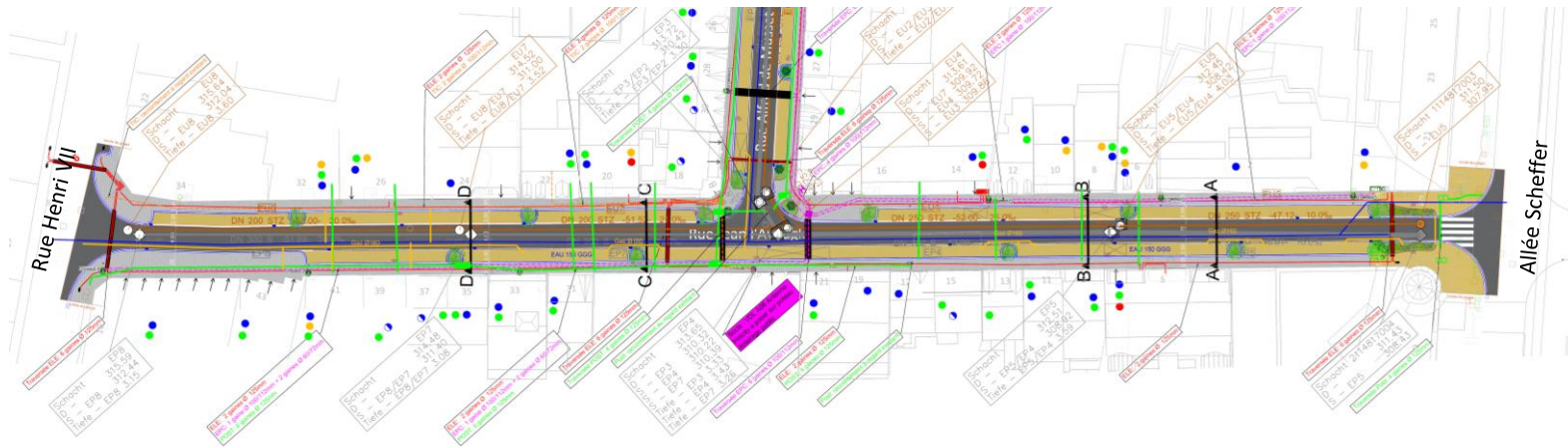
Direction Génie Civil – Constructions
Service Coordination des chantiers (SERCO)



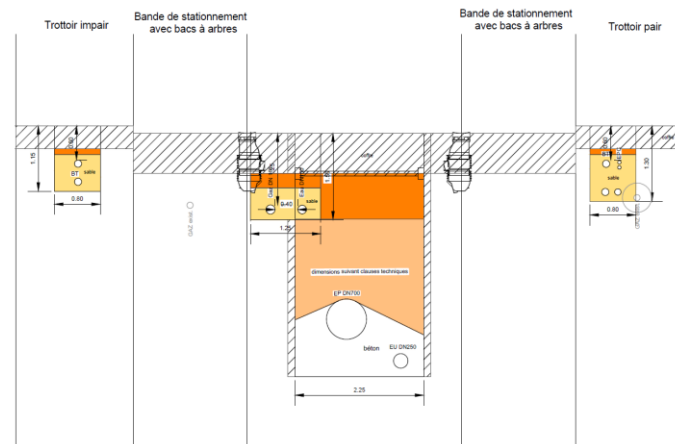
TRONÇONS: 3 TRONÇONS DISTINCTS



TRONÇON 1 ET 3: RUE JEAN L'AVEUGLE



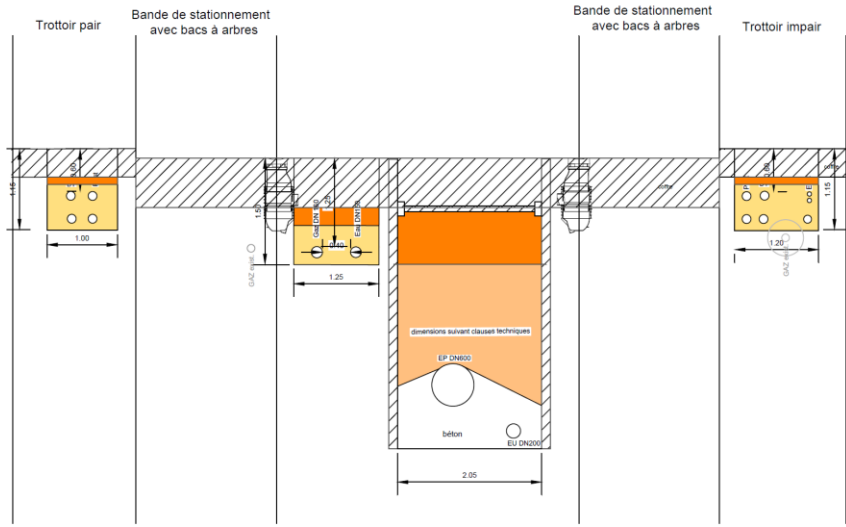
Coupe A-A



TRONÇON 2: RUE ALFRED DE MUSSET



Coupe E-E



DÉLAIS

- ▶ Début des travaux : **Septembre 2026**
- ▶ Délai contractuel : **310 j.o. (de 7h00 – 19h00)**
- ▶ Fin prévisible des travaux : **Printemps 2028**

DIVERS

- ▶ Etats des lieux
- ▶ Conduites provisoires (eau / gaz)
- ▶ Nouveaux branchements & déplacements de compteurs
 - Visites des caves
 - Dégagement des pièces à l'intérieur des maisons
 - Coupures pour les nouveaux raccords
- ▶ Etanchéités verticales
- ▶ Poubelles
- ▶ Déménagements, livraisons, vacances, absences → Chef de projet
- ▶ Accès aux maisons pour piétons/voitures → Chef de projet/entreprise
- ▶ Réunion de chantier hebdomadaire → Chef de projet

PHASAGE

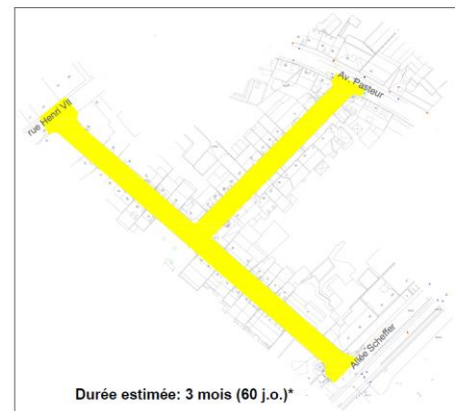
Direction Génie Civil – Constructions
Service Coordination des chantiers (SERCO)



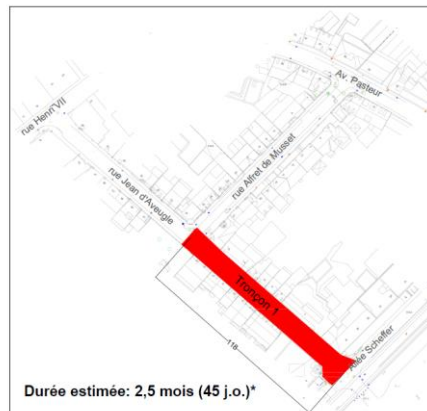
PHASES DU CHANTIER

► Réalisation du chantier en 4 phases distinctes

Phase 1



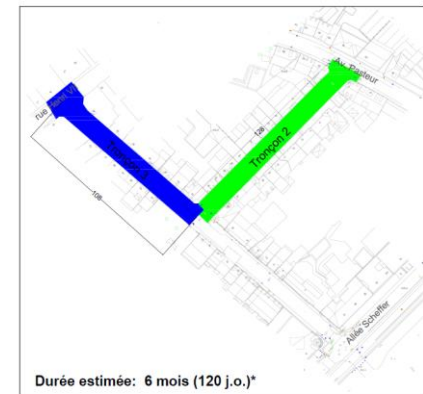
Phase 2:



Phase 3: dès travaux de canalisation achevés dans tronçon 1



Phase 4: dès que le stationnement dans le tronçon 1 sera assuré



Travaux dans la phase 1:

- Pose des conduites provisoires EAU dans la rue J. L'Aveugle et la rue A. de Musset côté pair et impair.

Travaux dans les phases 2 à 4:

- Pose collecteurs EU et EP
- Pose conduites EAU et GAZ
- Pose réseaux secs
- Travaux de superstructures

SOMMAIRE ET CONTRAINTES

- ▶ Organisation de la circulation routière (automobile) lors des travaux:
 - Pour les tronçons en travaux, la rue sera en circulation interdite (sauf riverains et fournisseurs)
 - Carrefours J. Aveugle/Allée Scheffer et A. Musset/Av. Pasteur: Travaux à réaliser les weekends, soit pendant des vacances scolaires

PHASES DU CHANTIER – 4 PHASES

► À maintenir:

- Les accès aux propriétés privées doivent être maintenues viables à tout moment du chantier (mise en place des passerelles).
- Au moins un trottoir sur un côté de la rue doit toujours être libre et accessible pour les piétons.
- Accès carrossable à maintenir en permanence pour les services d'urgence
- Accès carrossable aux propriétés privées à maintenir tant que techniquement possible
- Suppression des emplacements au fur et à mesure de l'avancement des travaux

CONDUITES PROVISOIRES EAU / GAZ



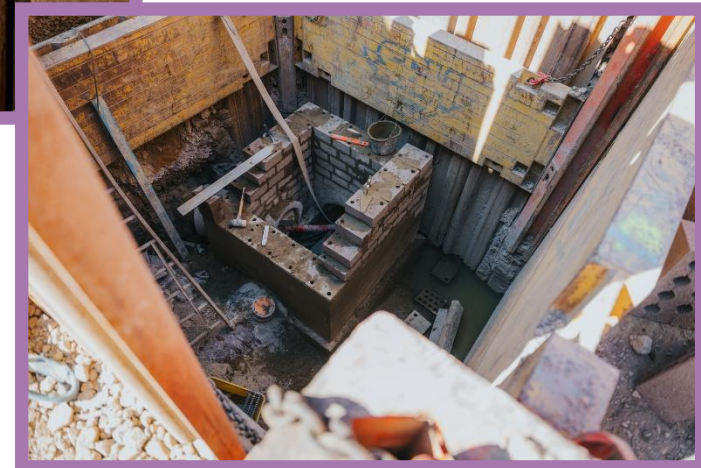
- Alimentation eaux et gaz en continu (coupures temporaires)
- Travaux de petite envergure
- Accès maintenus
- Réfection provisoire



TRAVAUX DE CANALISATIONS



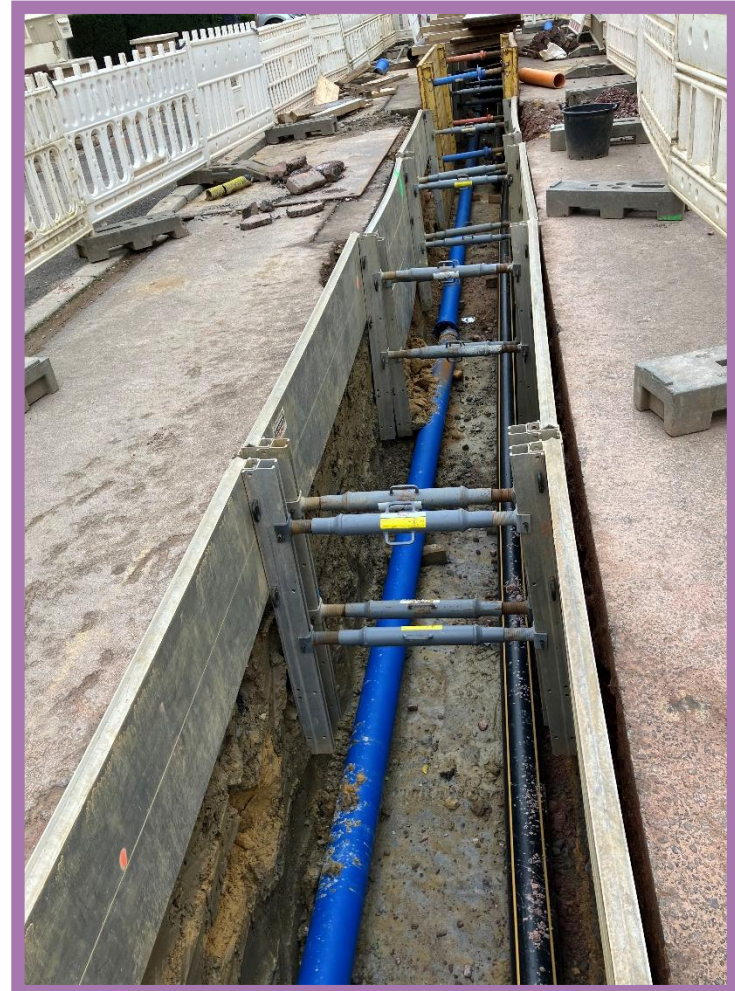
- Travaux en profondeur importante
- Blindage (lourd) dépassant indispensable
- Accès perturbés
- Construction d'ouvrages et/ou de regards ponctuels



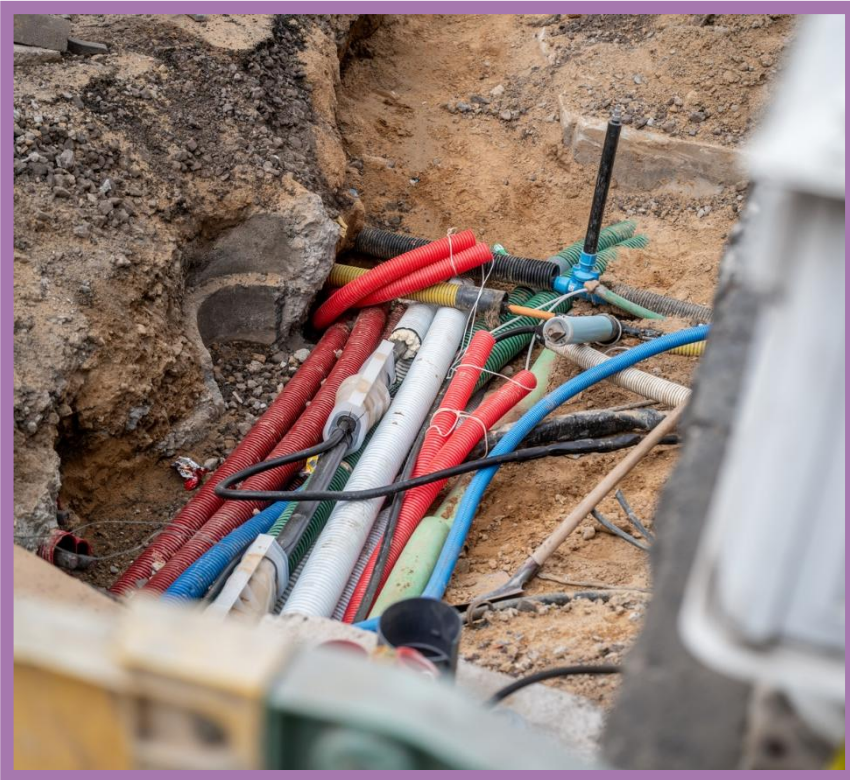
CONDUITES EAUX / GAZ



- Travaux secondaires (essais pression, désinfections, raccordements)
- Blindage (léger) indispensable
- Accès temporairement perturbés



RÉSEAUX SECS



- Travaux principalement dans les trottoirs
- Electricité, télécommunication, éclairage public....
- Raccordements vers maisons
- Construction de regards, chambre d'épissures....

TRAVAUX DE RACCORDEMENTS



- Visite des lieux préalable + rapport contradictoire
- Remise en pristin état du terrain privé

RÉAMÉNAGEMENT ET SUPERSTRUCTURES



ACCÈS

- Accès à pieds sera maintenu
- Accès carrossable tant que techniquement possible
- Anticiper départs/arrivés
- Cheminement sécurisé à travers zone chantier



PROJET DE RÉAMÉNAGEMENT DE L'ESPACE URBAIN

RÉAMÉNAGEMENT DES RUES JEAN L' AVEUGLE ET ALFRED DE MUSSET

Projet de réaménagement présenté au public en date du 13 mai 2024

DIRECTION GENIE CIVIL – CONSTRUCTIONS
SERVICE VOIRIE


VILLE DE
LUXEMBOURG
www.vdl.lu

multiplicity

PROJET DE RÉAMÉNAGEMENT RUES JEAN L'AVEUGLE ET ALFRED DE MUSSET



ESPACE URBAIN PÉRIMÈTRE PROJET

- RUE ALFRED DE MUSSET
- RUE JEAN L'AVEUGLE

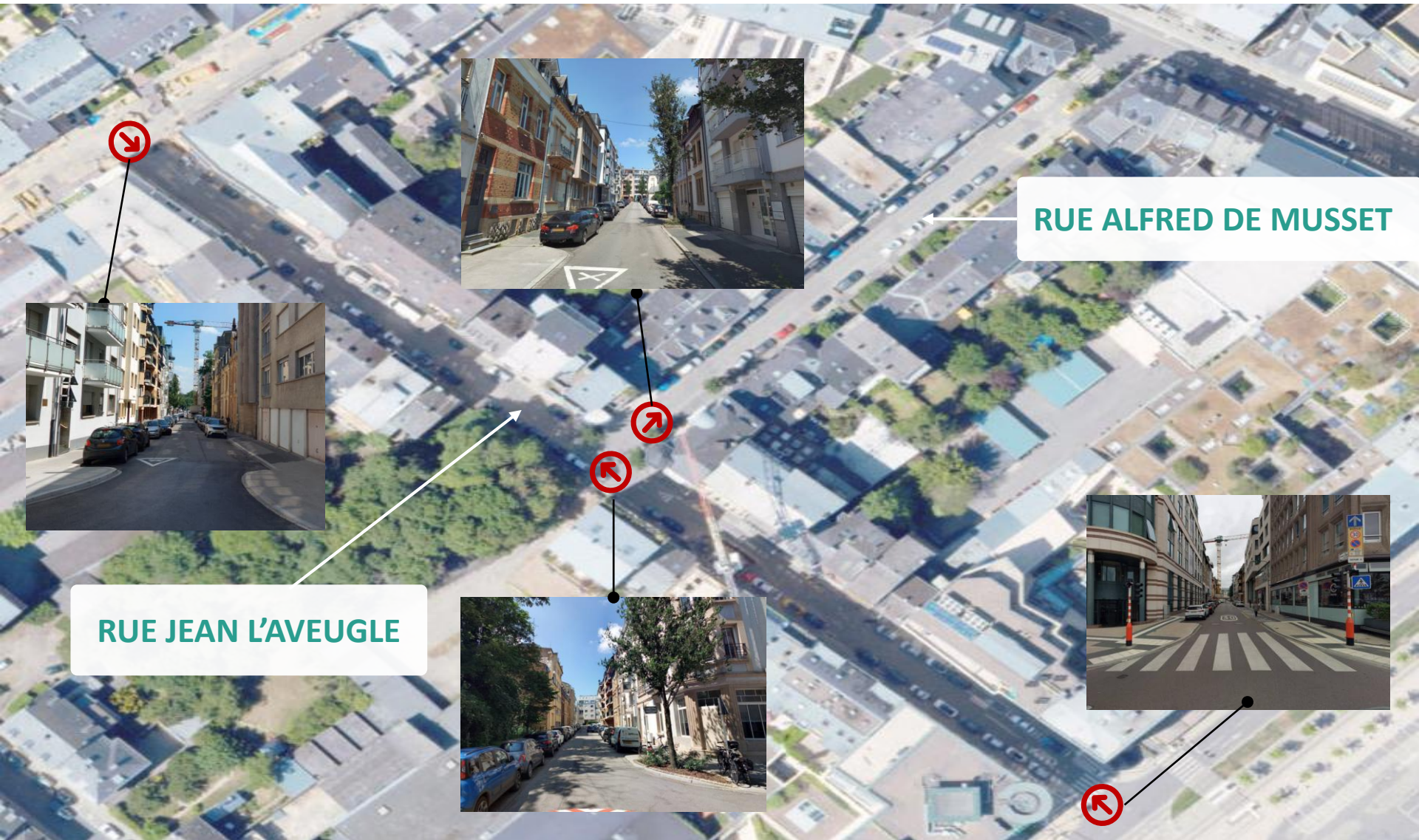
LIMPERTSBERG

• Arbres avant réaménagement	8 arbres
• Arbres après réaménagement	23 arbres
• Emplacements stationnement avant réaménagement	72 empl.
• Emplacements stationnement après réaménagement	70 empl.

PROJET DE RÉAMÉNAGEMENT RUES JEAN L'AVEUGLE ET ALFRED DE MUSSET



SITUATION ACTUELLE



RUE ALFRED DE MUSSET

RUE JEAN L'AVEUGLE

PROJET DE RÉAMÉNAGEMENT RUES JEAN L'AVEUGLE ET ALFRED DE MUSSET



SITUATION PROJETÉE



PLAN PROJET Rue Jean l'Aveugle

BACS À ARBRES

Réalisation de bacs à arbres

TROTTOIRS

Réalisation des trottoirs en dalles de béton 300/300/40



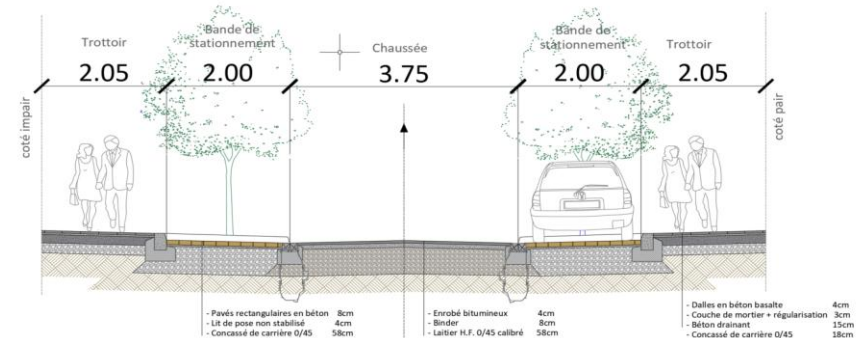
BANDE DE STATIONNEMENT

Réalisation des bandes de stationnement en pavés 200/100/80 en couleur grès de Luxembourg

CHAUSSÉE

Réalisation de la chaussée en enrobés

COUPE



PROJET DE RÉAMÉNAGEMENT RUES JEAN L'AVEUGLE ET ALFRED DE MUSSET



SITUATION PROJETÉE



PLAN PROJET Rue Alfred de Musset

BACS À ARBRES

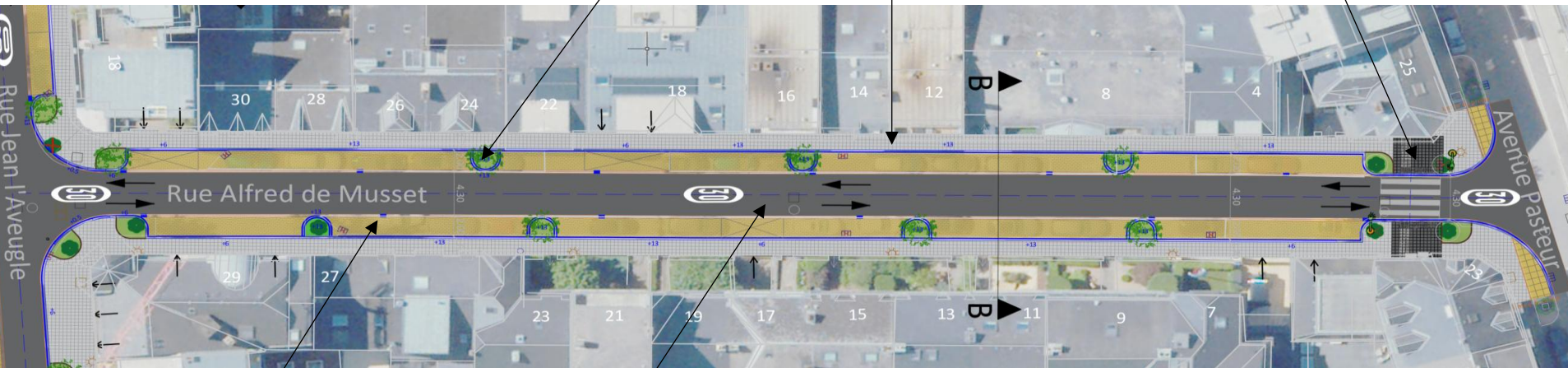
Réalisation de bacs à arbres

TROTTOIRS

Réalisation des trottoirs en dalles de béton 300/300/40

PASSAGE PIÉTONS

Aménagement d'un passage piétons pour personnes à mobilité réduite



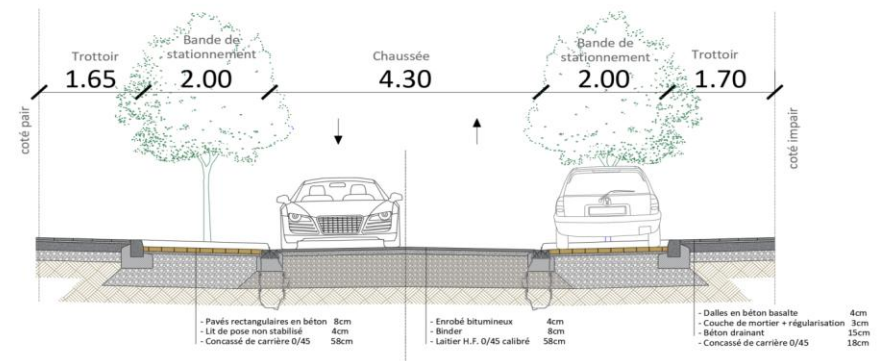
BANDE DE STATIONNEMENT

Réalisation des bandes de stationnement en pavés 200/100/80 en couleur grès de Luxembourg

CHAUSSÉE

Réalisation de la chaussée en enrobés

COUPE



PROJET DE RÉAMÉNAGEMENT RUES JEAN L'AVEUGLE ET ALFRED DE MUSSET

EXEMPLES DE RÉALISATION D'AMÉNAGEMENT



Exemple: rue Henri VII (circulation à sens unique)



Exemple: rue Léandre Lacroix (circulation à double sens)

Merci pour votre attention.

