

Réunion d'information

Travaux de réaménagement de la Montée Thommes

Service coordination des chantiers (SERCO)
Réunion riverains du 19/06/2018
Projet 13_0007



COMMUNICATION

NOUS RÉNOVONS POUR VOUS



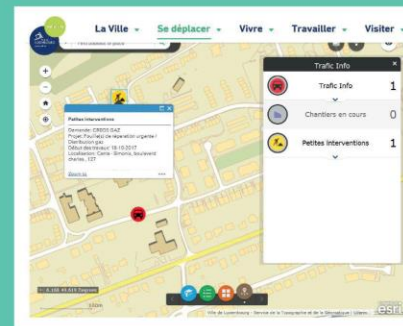
DIRECT, TRANSPARENT, CONCRET ET INFORMATIF

- ▶ Campagne de grande envergure
- ▶ Introduction du label **"NOUS RÉNOVONS POUR VOUS"**
- ▶ Info-box
- ▶ Médiateurs
de chantiers (4796-4343)
- ▶ chantiers@vdl.lu

Début des travaux	MAI 2018
Fin prévisible des travaux	HIVER 2020
Durée approximative	32 MOIS
Maître d'ouvrage	VILLE DE LUXEMBOURG
Contact coordinateur	4796 - 2803
Médiateurs de chantiers	4796 - 4343

SUPPORTS EN LIGNE

- Carte des chantiers en cours



[www.vdl.lu/se-deplacer/
informations-traffic/
carte-des-chantiers-en-cours](http://www.vdl.lu/se-deplacer/informations-traffic/carte-des-chantiers-en-cours)

- Site web dédié
(informations actualisées)

chantiers.vdl.lu



- Application HotCity

- Profils sociaux de la ville



SUPPORTS CLASSIQUES

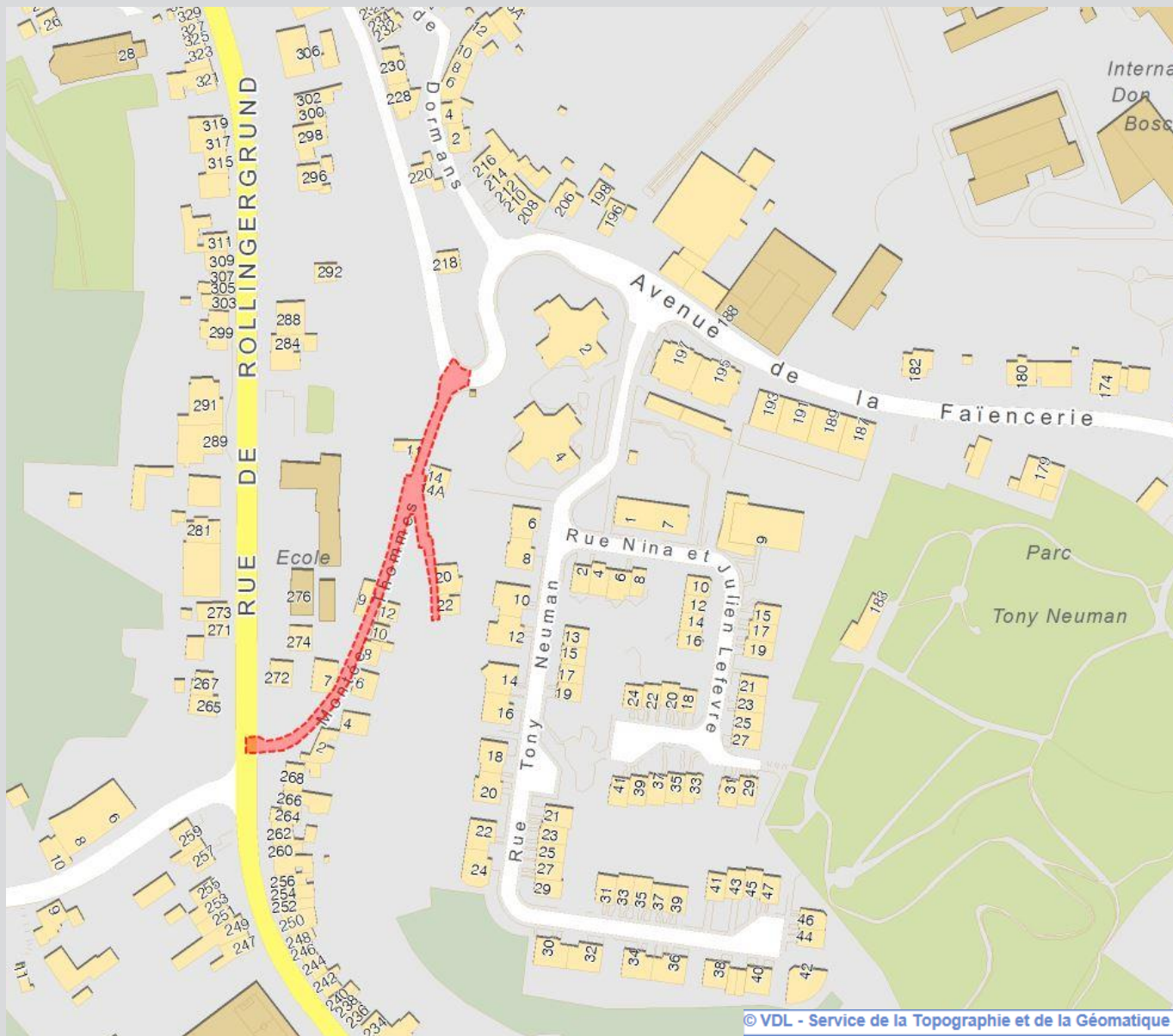
- ▶ Rubrique mensuelle *City Mag*
- ▶ Affichage, flyers d'information et campagne média



Présentation du chantier



Où ?



Qui ?



Pour la Ville:

- **Service de la voirie**
- **Service de la canalisation**
- **Service des eaux**
- **Service de l'éclairage public**
- **Service TIC**

Gestionnaires externes:

- **CREOS Luxembourg SA**
 - ☐ **Électricité: BT/MT**
 - ☐ **GAZ**
- **POST Technologies S.A**

Pourquoi ?



- Réaménagement de la superstructure.
- Renouvellement partiel de la canalisation.
- Renouvellement des raccordements particuliers.
- Renouvellement des réseaux secs.

Quoi ?



Pour la Ville:

Service de la Voirie:

Nouvel aménagement de la rue Montée Thommes

Service de la Canalisation:

Remplacement du collecteur eaux mixtes entre les maisons 14A et 22.

Service des Eaux:

Renouvellement intégral de la conduite principale et remplacement des raccordements privés se trouvant dans un état vétuste.

Service de l'Eclairage Public:

Renouvellement et renforcement du réseau d'éclairage public et remplacement des lampadaires.

Quoi ?

Pour la Ville:

Service Informatique (Fibre optique):

Réalisation du Masterplan du réseau fibre optique ainsi que de l'extension du réseau Hotcity.



Quoi ?



Gestionnaires externes:

CREOS - Électricité:

Remplacement et renforcement du réseau BT (220V) sous-dimensionné et se trouvant dans un état vétuste. Renouvellement des raccordements privés. Régularisation des raccordements d'éclairage public et de Hot City.

CREOS - Gaz:

Renouvellement intégral de la conduite principale et remplacement des raccordements privés se trouvant dans un état vétuste.

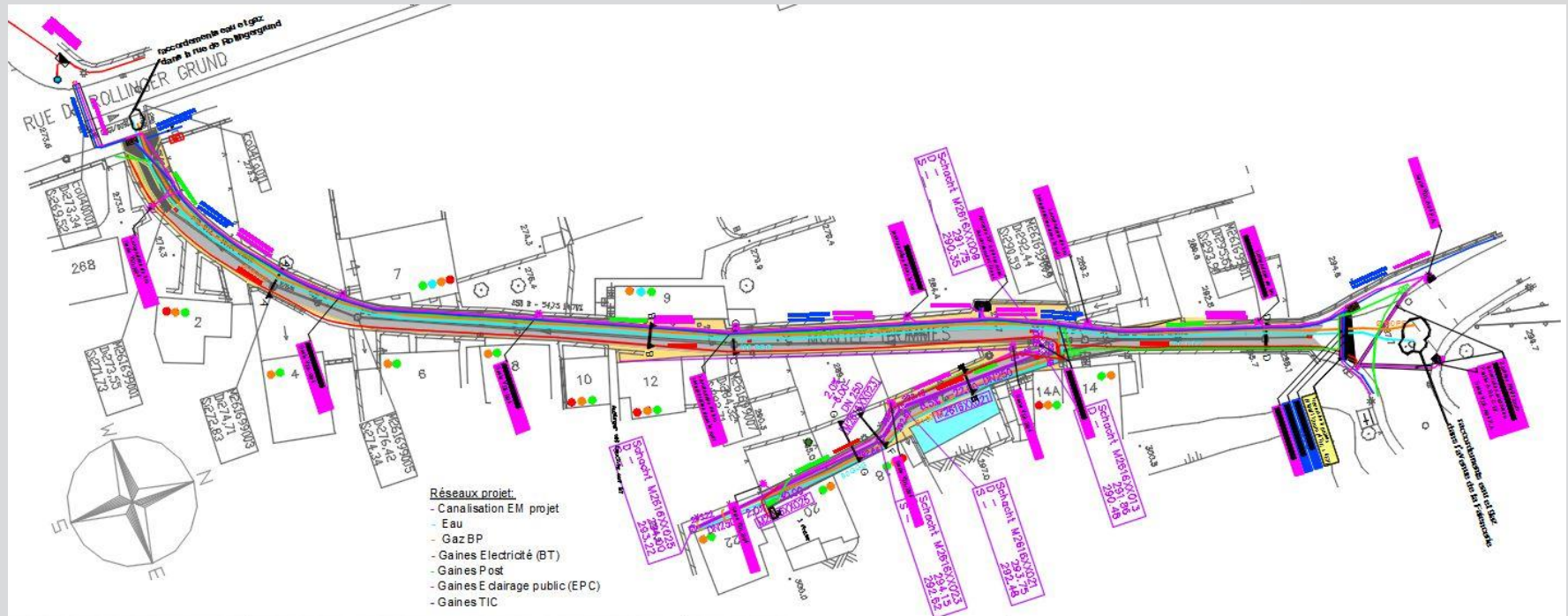
POST Technologies:

Remplacement des anciens câbles par des fibres optiques à très haut débit et renouvellement des raccordements privés.

Travaux d'infrastructures et de réseaux



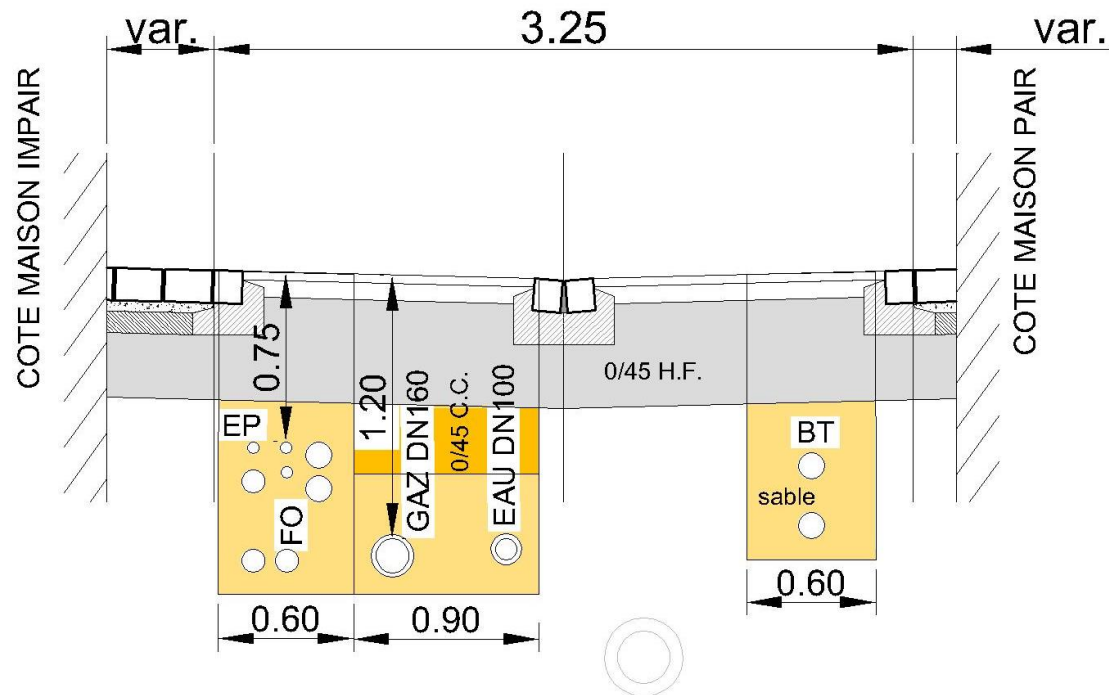
Plan de situation - vue générale:



Coupes types:

entre les maisons 9 et 12

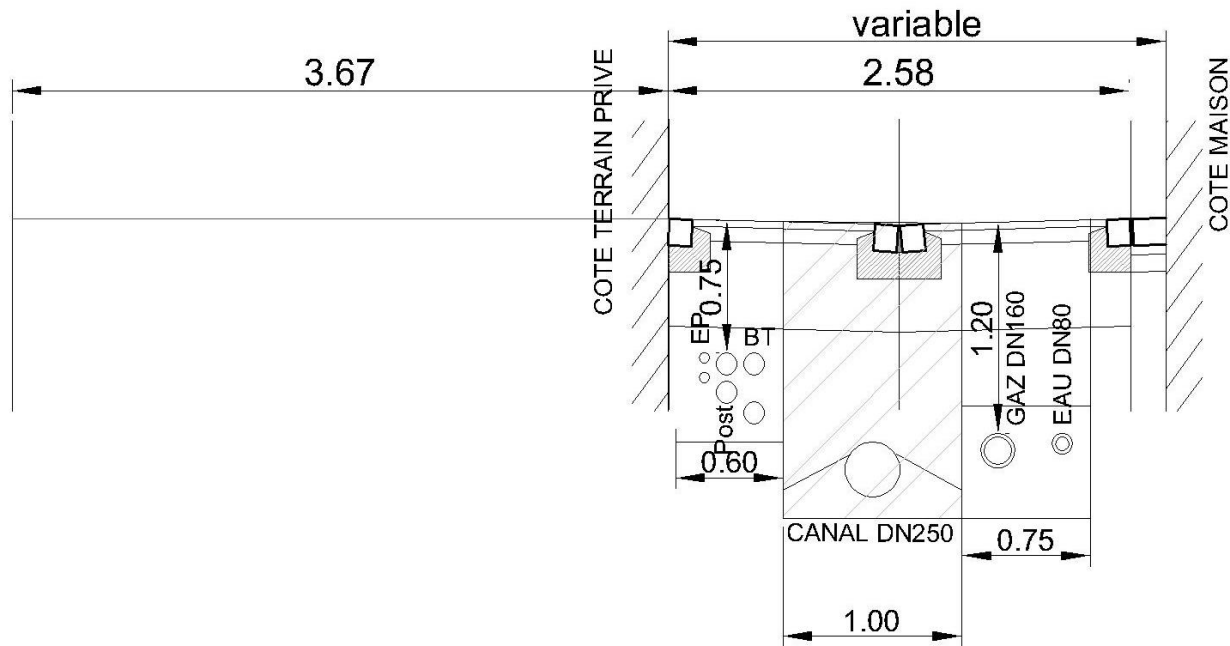
COUPE TYPE B-B



Coupes types:

devant la maison 18

COUPE TYPE F-F



Coûts et délais



Montant prévu pour les travaux:

2'312'000 € ttc

Début des travaux : septembre 2018

Délai contractuel : 220 j.o.

Fin prévisible des travaux: été 2019

Divers



- **Etats des lieux**
- **Conduites provisoires (eau / gaz)**
 - **Visites des caves**
 - **Dégagement des pièces à l'intérieur des maisons**
 - **Coupures pour les nouveaux raccords**
- **Nouveaux branchements & déplacements de compteurs**

Divers



- **Etanchéités verticales**
- **Livraisons**
- **Poubelles**
- **Déménagements**
- **Accès aux maisons pour piétons**
- **Réunion de chantier hebdomadaire**
- **Coordinateur du chantier**
- **Médiateur de chantier**
- **Vacances, absences \Rightarrow Coordinateur**

Phasage



Phasage du chantier :

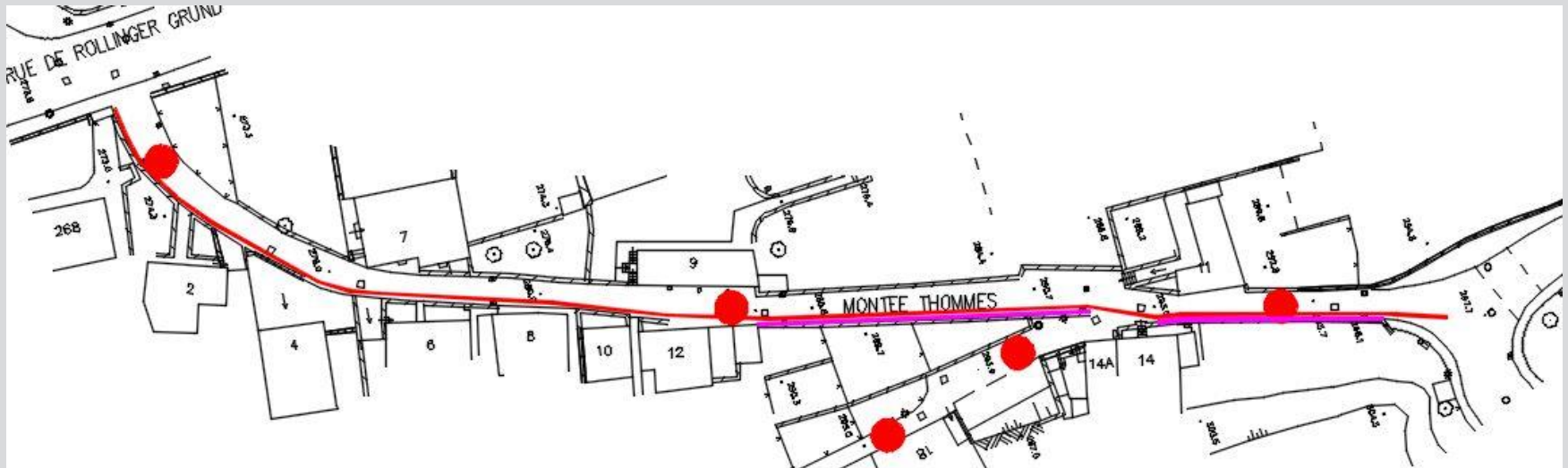
➤ pour chaque phase:

- Accès piétonnier aux propriétés privées, en permanence
- Le sens unique sera supprimé et la rue sera en circulation interdite
- Un accès doit toujours être garanti, soit depuis la rue de Rollingergrund, soit depuis la rue de Faïencerie



Phasage du chantier: Phase 1

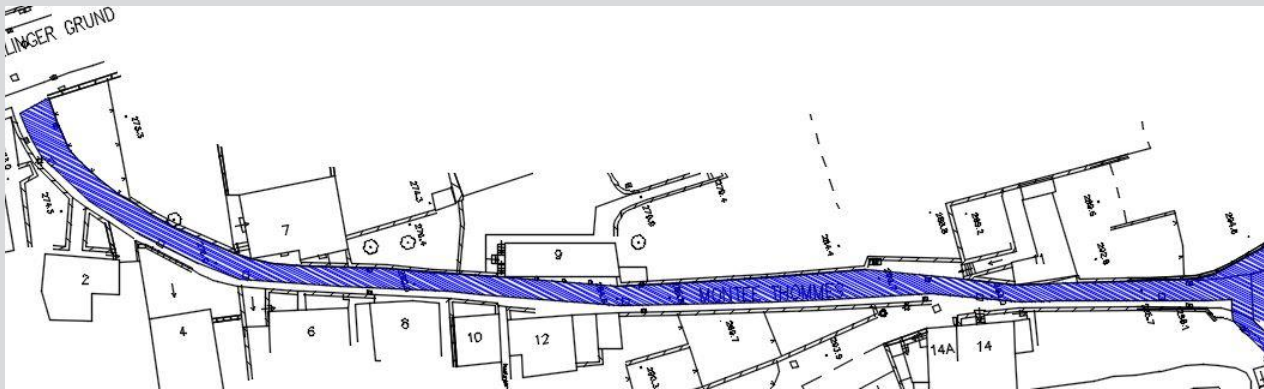
- Fouilles de sondage à réaliser
- Enlèvement des pavés de la rue et mise en œuvre d'une réfection provisoire à chaud
- Stabilisation des murs, respectivement démolition d'un mur
- Pose d'une conduite provisoire eau



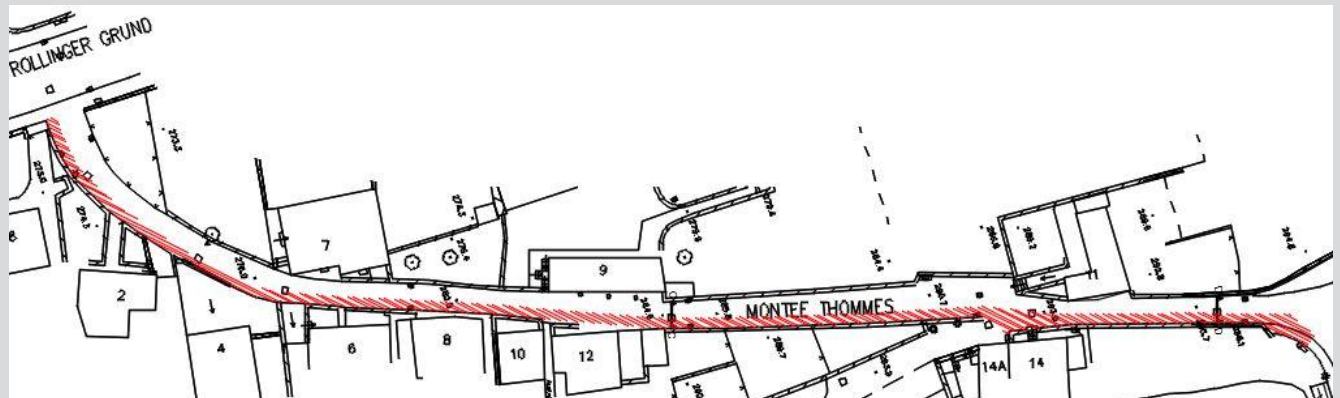
- Délais: +/- 45j.o.

Phasage du chantier: Phase 2

- Côté pair: Pose des conduites eau, gaz et réseaux secs avec ses branchements de maisons
- Côté impair: Enlèvement des conduites provisoires eau et gaz et pose les réseaux secs (CREE-BT) avec ses branchements de maisons

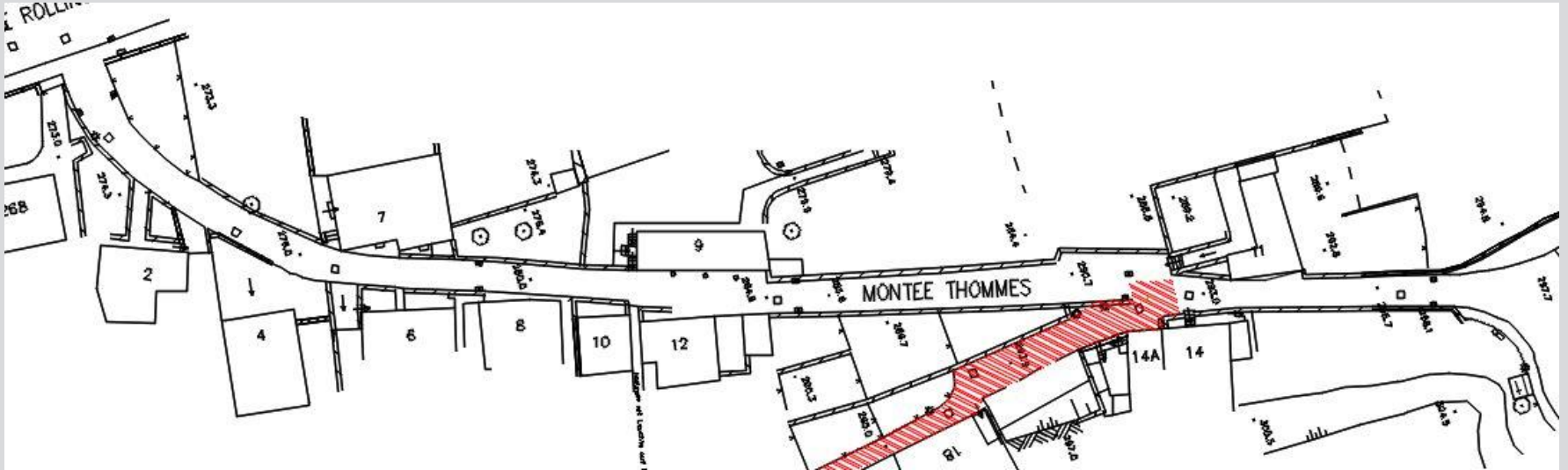


- Délais: +/- 65j.o.



Phasage du chantier: Phase 3

- Pose conduites provisoires eau et gaz
- Pose collecteur canalisation eaux mixtes et les nouvelles conduites eau et gaz avec les branchements maisons
- Enlèvement conduites provisoires et pose gaines électriques avec ses branchements
- Travaux de superstructure

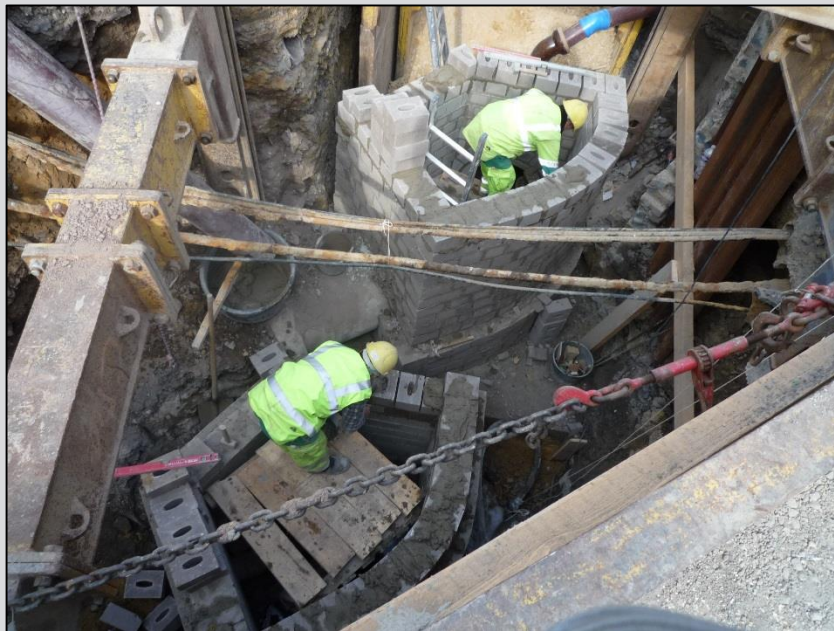
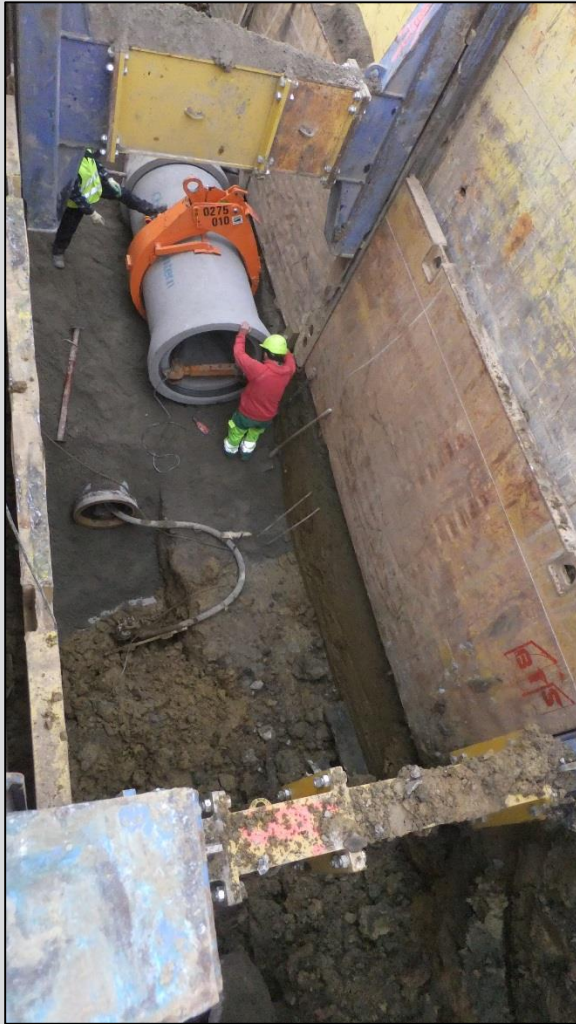


- **Délais: +/- 110j.o.**

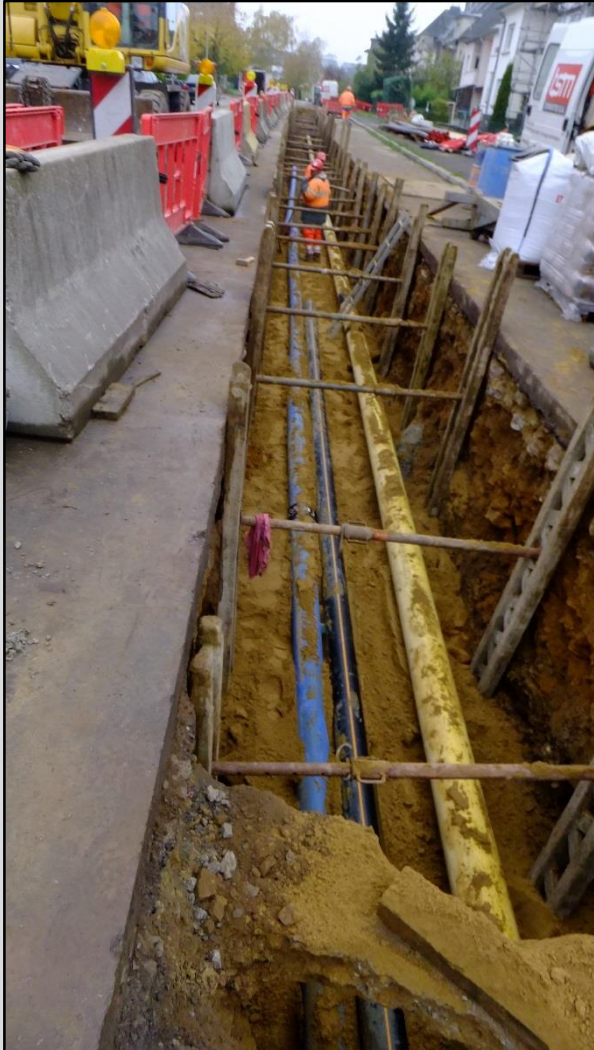
Conduites provisoires eau / gaz



Canalisations EU/EP



Conduites eaux / gaz et raccordements



Câbles et gaines



Remblayage tranchées + réfection provisoire



Projet de réaménagement de la superstructure



AMENAGEMENT EN SURFACE ET CONSOLIDATION DU MUR DE SOUTÈNEMENT



Situation existante



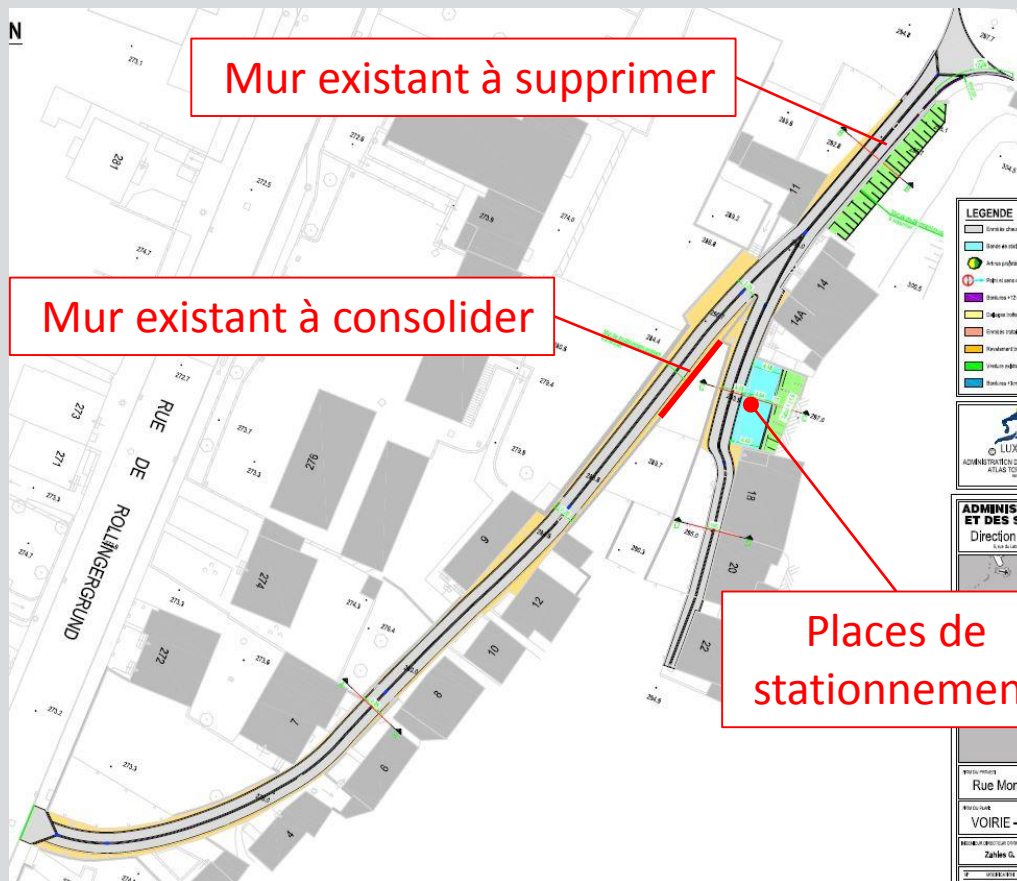
- Traces d'affouillement dans la chaussée
- Coffre existant insuffisant
- Absence de trottoirs (manque de place)
- Mauvais état des murs de soutènement
- Assainissement inapproprié à la situation



AMENAGEMENT EN SURFACE ET CONSOLIDATION DU MUR DE SOUTÈNEMENT



Situation projetée



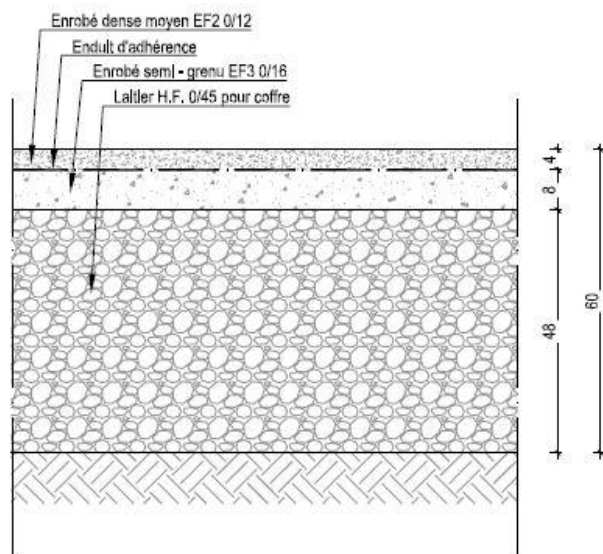
- **Chaussée en enrobés sans trottoir (manque de place) avec rigole centrale**
- **Places de stationnement en pavés béton**
- **Suppression d'un mur de soutènement**
- **Consolidation d'un mur de soutènement existant**

AMENAGEMENT EN SURFACE ET CONSOLIDATION DU MUR DE SOUTÈNEMENT

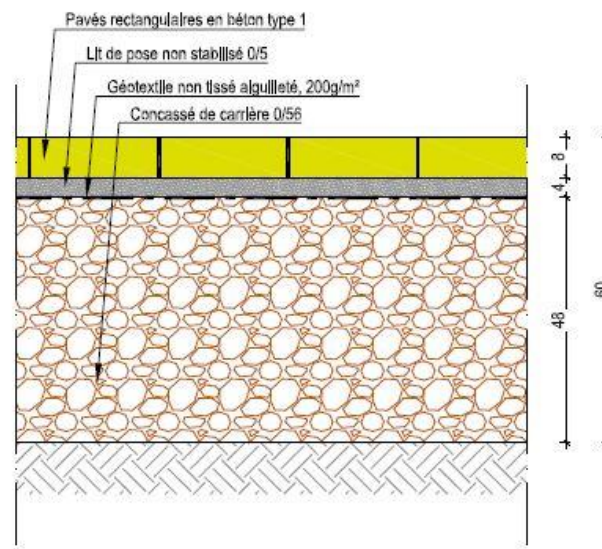


Coffre pour chaussée et stationnement

**COUPE A-A:
CHAUSSÉE EN ENROBÉ**

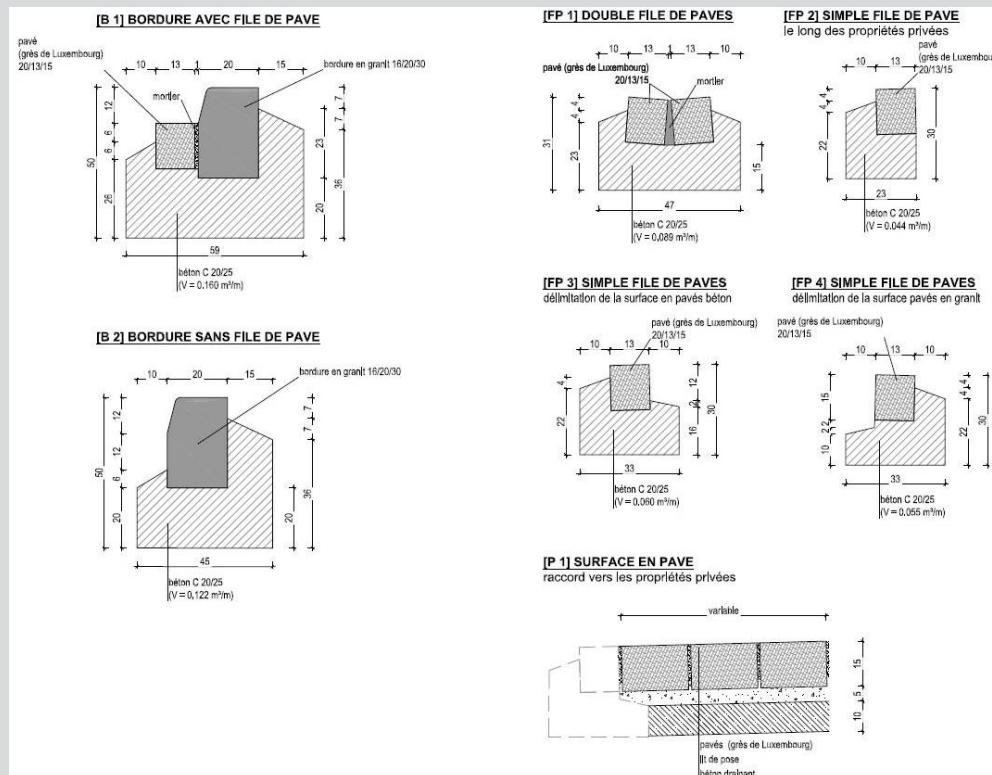


**COUPE B-B:
BANDE DE STATIONNEMENT EN PAVE BETON**



AMENAGEMENT EN SURFACE ET CONSOLIDATION DU MUR DE SOUTÈNEMENT

Détails files de pavés et bordures

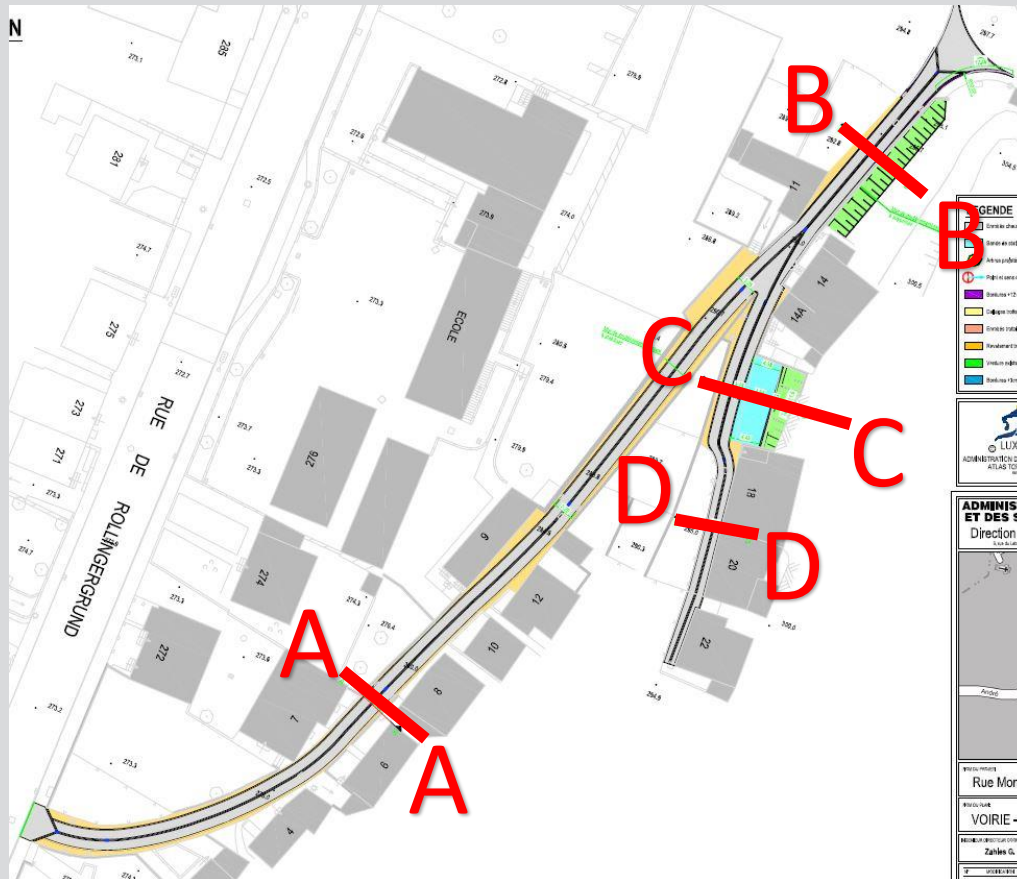


- Bordures en granit 16/20/30
- File de pavés (grès de Luxembourg)
- Surfaces en pavés (grès de Luxembourg)
- Béton de pose C20/25 pour bordures et files de pavés
- Béton drainant avec lit de pose stabilisé sous surfaces en pavés

AMENAGEMENT EN SURFACE ET CONSOLIDATION DU MUR DE SOUTÈNEMENT



Coupes-types



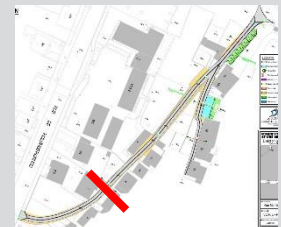
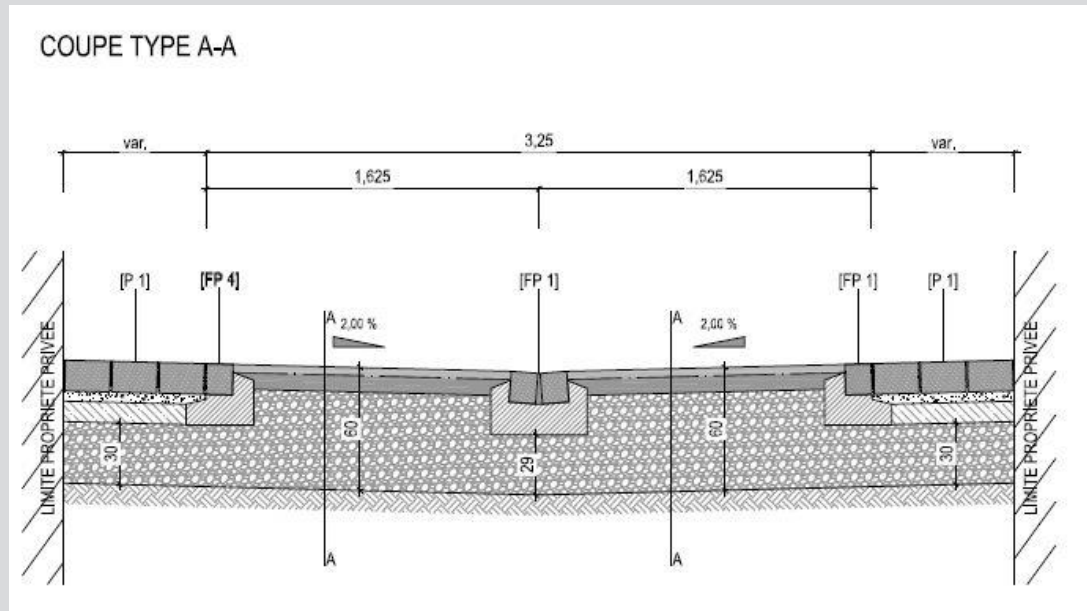
- A-A: entre propriétés privées ($l > 3,25\text{m}$)
- B-B: suppression du mur existant (mauvais état)
- C-C: stationnement perpendiculaire
- D-D: entre propriétés privées ($l \leq 3,25\text{m}$)

AMENAGEMENT EN SURFACE ET CONSOLIDATION DU MUR DE SOUTÈNEMENT



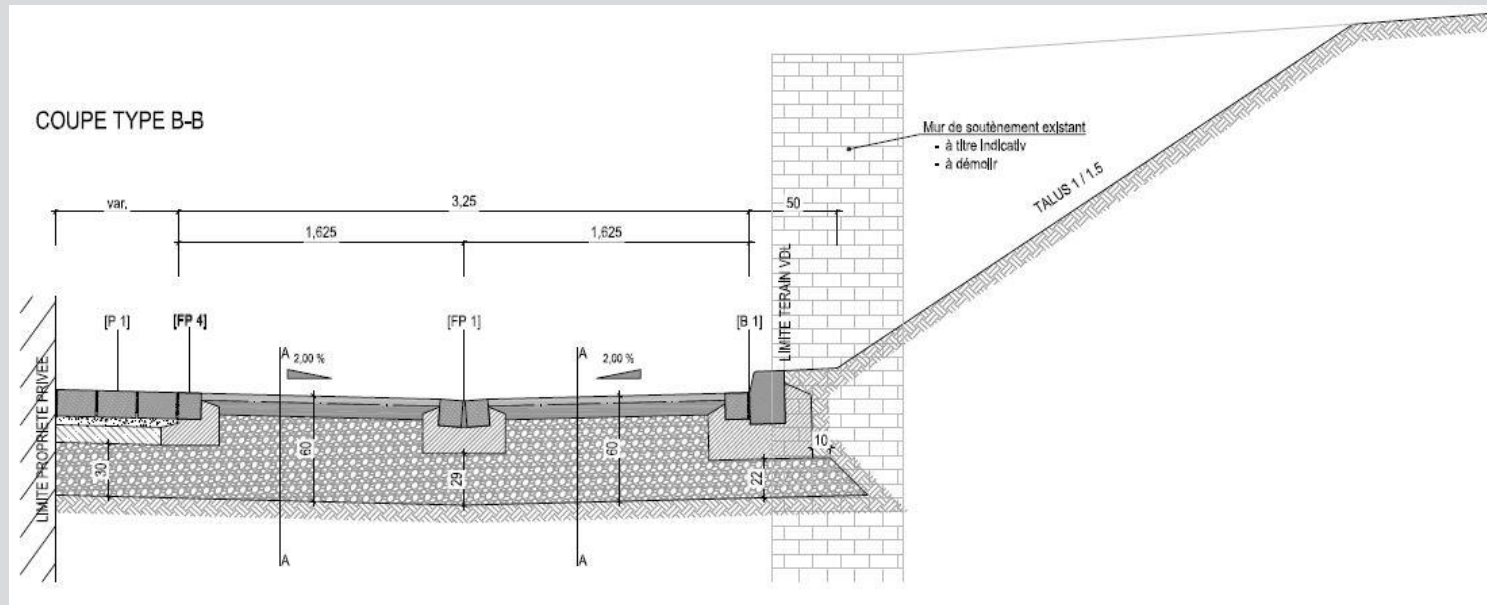
COUPE TYPE A-A

- Largeur de la chaussée 3,25m
- Rigole centrale en double file de pavés (grès de Luxembourg)
- Raccordement vers propriétés privées par une surface en pavés (grès de Luxembourg)
- Coffre de la chaussée 60cm

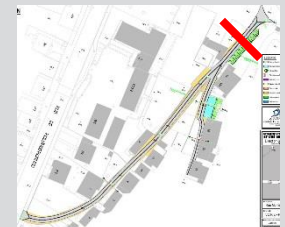


AMENAGEMENT EN SURFACE ET CONSOLIDATION DU MUR DE SOUTÈNEMENT

COUPE TYPE B-B



- Idem coupe-type A-A
- Suppression du mur existant (mauvais état)
- Talutage du terrain attenant

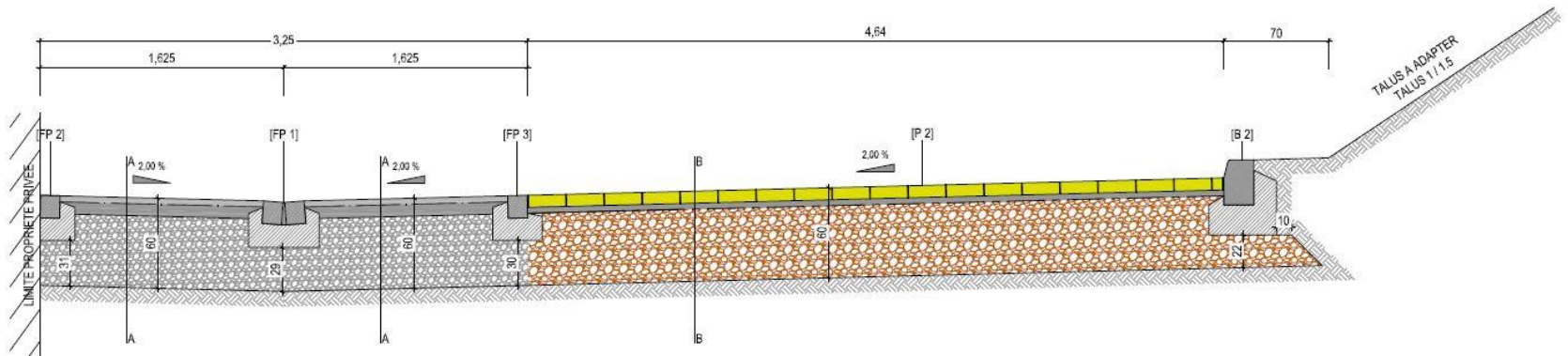


AMENAGEMENT EN SURFACE ET CONSOLIDATION DU MUR DE SOUTÈNEMENT

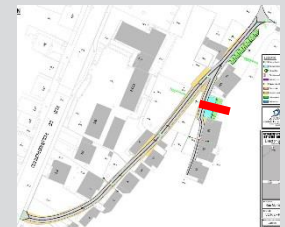


COUPE TYPE C-C

COUPE TYPE C-C



- Largeur de la chaussée 3,25m
- Rigole centrale en double file de pavés (grès de Luxembourg)
- Stationnement en pavés béton
- Coffre de la chaussée + stationnement 60cm

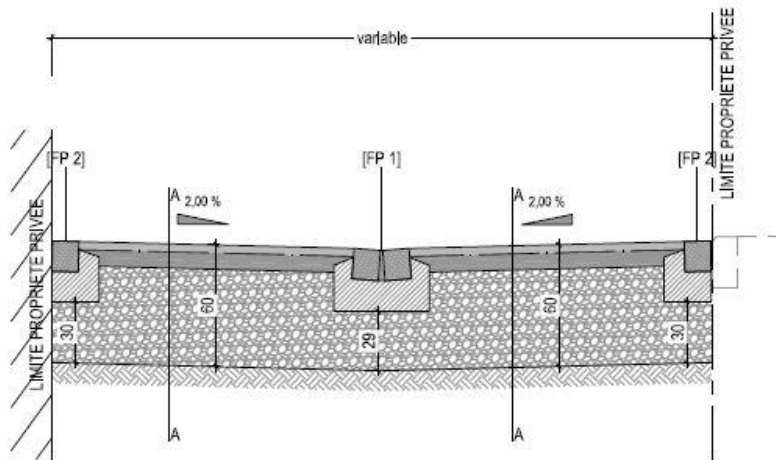


AMENAGEMENT EN SURFACE ET CONSOLIDATION DU MUR DE SOUTÈNEMENT

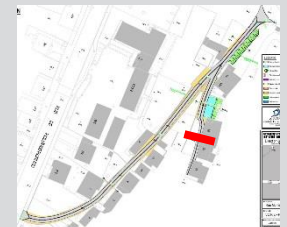


COUPE TYPE D-D

COUPE TYPE D-D



- Largeur de la chaussée 3,25m
- Rigole centrale en double file de pavés (grés de Luxembourg)
- Coffre de la chaussée 60cm



AMENAGEMENT EN SURFACE ET CONSOLIDATION DU MUR DE SOUTÈNEMENT

Mur de soutènement à consolider



Consolidation du mur
de soutènement par :

- Reprise en sous oeuvre
- Mise en oeuvre des tirants d'ancrage

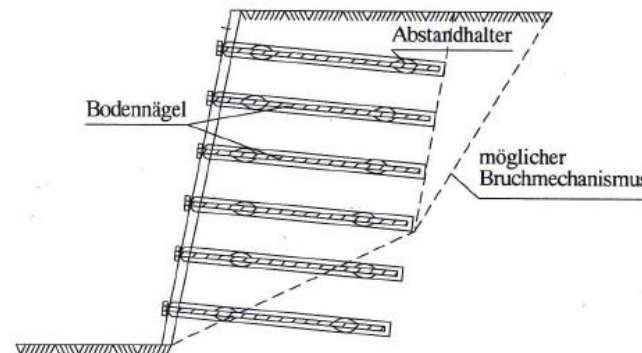
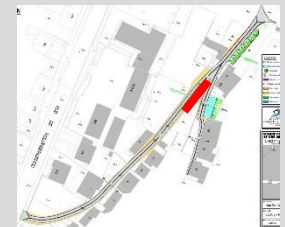


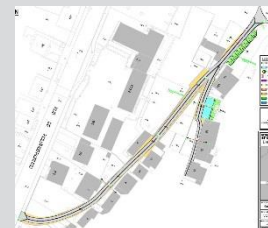
Bild 6-41 Bodenvernagelung



AMENAGEMENT EN SURFACE ET CONSOLIDATION DU MUR DE SOUTÈNEMENT



**Aménagement en surface similaire:
rue du Fort Dumoulin**



Merci pour votre attention.

Service coordination des chantiers (SERCO)
Réunion riverains du 19/06/2018
Projet 13_0007

