



Schutz-Maßnahme:
Trockenmauer / Felsabsturz
erhalten

Schutz-Maßnahme:
Böschung zum Schutz des Art. 17
Biotops zurücknehmen und durch
Gabionen-Trockenmauer ersetzen

Schutz-Maßnahme:
Zur Schonung des
Vegetationsbestandes
Böschungslinie zurücknehmen

Naturschutzwirksames Konzept,
siehe gesonderter Plan 215050-3,
LILL + SPARLA, 02.08.2019

- Legende**
- öffentliche Wege, teilweise Bestand, gepflastert
 - private Wege, gepflastert
 - wassergebundene Wegedecke
 - wassergebundene Wegedecke als "Trampelpfad", ohne Randeinfassung
 - Private Nutzung / Terrassen
 - Gemeinschaftsfläche
 - Wiesenfläche, Mahd nach Bedarf
 - Wiesenfläche als Biotop, Mahd nach Vorgabe
 - vorh. Gebüsche erhalten, ohne Pflegeeinsatz
 - vorh. Gräserbestand als Sukzessionsfläche entwickeln
 - vorh. Gebüsche erhalten, mit Pflegeeinsatz
 - niedrige, repräsentative Distanzpflanzung, z.B. Rosen / Wildrosen
 - aufgelockerte Sichtschutzpflanzung / Solitärblütensträucher
 - freiwachsende Hecke
 - geschnittene Hecke
 - Winkelstützmauer zur Höhenbegrenzung
 - Niedrige Mauer als Abgrenzung
 - zerstörte Trockenmauer wiederherstellen
 - Stützmauer z.B. Gabionen, als Baum- /Wurzelschutz
 - Fahrradständer
- Bäume, geplant:**
- | deutscher Name | lateinischer Name | |
|----------------|-------------------|-----------------------|
| Li | Sommer-Linde | Tilia platyphyllos |
| Rp | Robinie | Robinia pseudoacacia |
| Wa | Walnuss | Juglans regia |
| Gl | Gleditschie | Gleditsia triacanthos |
- Grundstücksgrenze Fonds du Logement
 - Tiefgaragengrenze
 - verwilderter Obstgarten, ergänzen durch Neupflanzungen (Biotop nach Art. 17)
 - "biotopes à préserver" PAG Etude préparatoire, 13 juin 2016
 - Trockenmauer zum Schutze eines Solitärbaums
 - Trockenmauer zum Schutze eines Gebüschbestandes

- Bäume, Bestand:**
- | deutscher Name | lateinischer Name | |
|----------------|----------------------|--------------------|
| Acpl | Spitz-Ahorn | Acer platanoides |
| Ap | Apfelbaum Kulturform | Malus |
| Bimb | Birnbaum | Pyrus |
| Cr | Weißdorn | Crataegus monogyna |
| Hb | Hainbuche | Carpinus betulus |
| Pra | Vogel-Kirsche | Prunus avium |
| Prsp | Schlehe | Prunus spinosa |
| Ptr | Zitter-Pappel | Populus tremula |
| Qr | Stiel-Eiche | Quercus robur |
| Rosa | Hundsrose | Rosa canina |
| Sc | Sal-Weide | Salix caprea |
| Wa | Walnuss | Juglans regia |

LANDSCHAFTSARCHITEKT
LILL + SPARLA
LANDSCHAFTSARCHITECTEN PARTNERSCHAFT
P. SPARLA W. FRIEDRICH J. WAKOBS
DELENBURGER STR. 71 D-51105 KÖLN
TEL. 0221-925888-0 LABEL: SPARLA

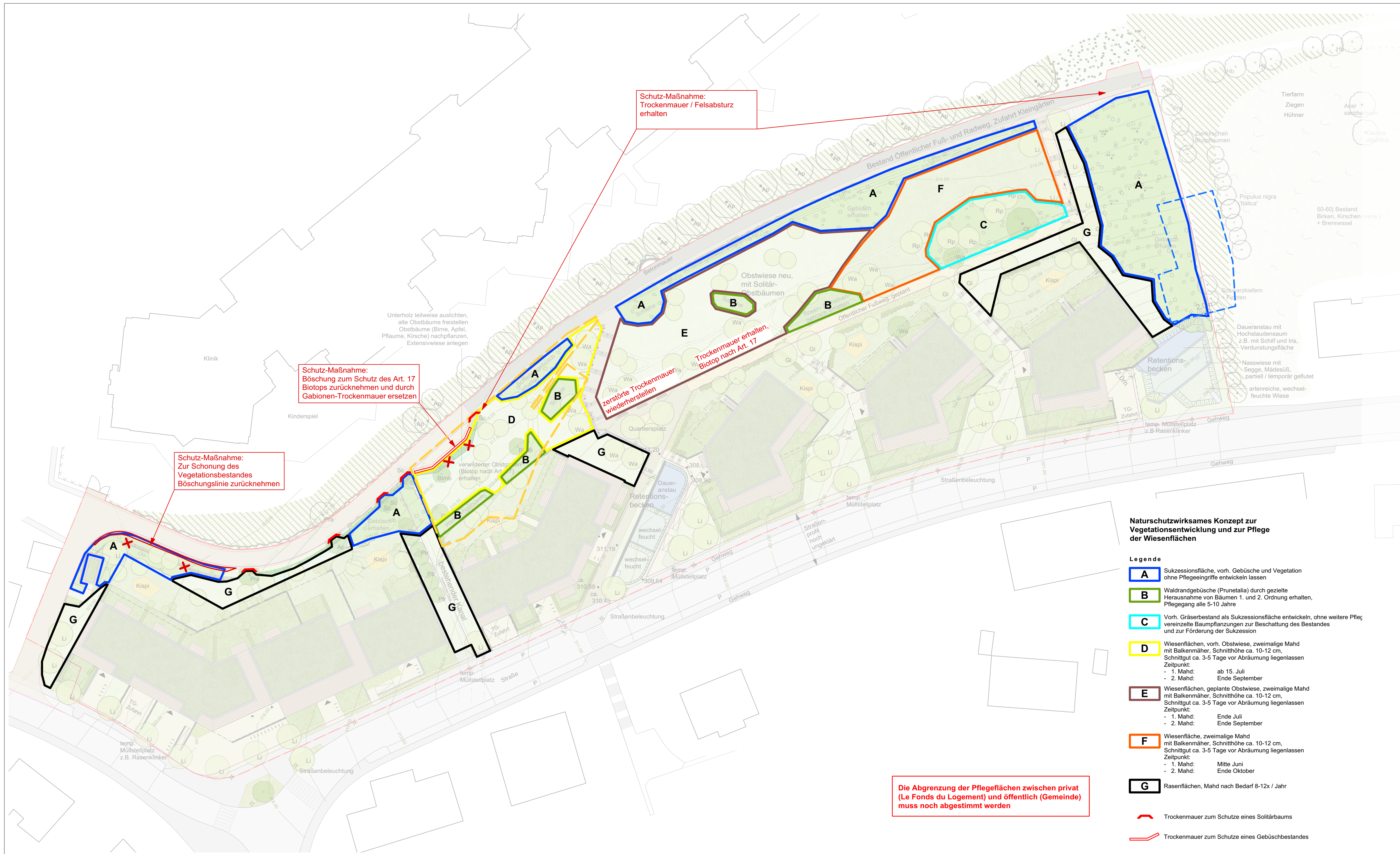
STADTPLANUNG
DEWEY MÜLLER architekten und stadtplaner
Flandrische Str. 4
50674 Köln
Tel. 0221-925888-0

PROJEKT
PAP Val St. André
Luxembourg

BAUHERR
Fonds du Logement
Mühlenweg 74,
Luxembourg

PROJEKT-NR.	215050	LEISTUNGSPHASE	DATUM PLANERST. / ÄNDERUNG	03.06.16 / 02.08.19	MASZSTAB	1:500
ZEICHNUNG	Freiraumkonzept				PLAN-NR. / INDEX	215050-1H
BEARBEITERIN	SP	GEZEICHNET	JB/SH	BLATTGRÖSSE	41x81	

DEWEY MÜLLER
architekten und stadtplaner architecctes et urbanistes



Schutz-Maßnahme:
Trockenmauer / Felsabsturz
erhalten

Schutz-Maßnahme:
Böschung zum Schutz des Art. 17
Biotops zurücknehmen und durch
Gabionen-Trockenmauer ersetzen

Schutz-Maßnahme:
Zur Schonung des
Vegetationsbestandes
Böschungslinie zurücknehmen

Trockenmauer erhalten,
Biotop nach Art. 17

zerstörte Trockenmauer
wiederherstellen

Die Abgrenzung der Pflegeflächen zwischen privat
(Le Fonds du Logement) und öffentlich (Gemeinde)
muss noch abgestimmt werden

**Naturschutzwirksames Konzept zur
Vegetationsentwicklung und zur Pflege
der Wiesenflächen**

- Legende**
- A** Sukzessionsfläche, vorh. Gebüsch und Vegetation ohne Pflegeeingriffe entwickeln lassen
 - B** Waldrandgebüsch (Prunetalia) durch gezielte Herausnahme von Bäumen 1. und 2. Ordnung erhalten, Pflegegang alle 5-10 Jahre
 - C** Vorh. Gräserbestand als Sukzessionsfläche entwickeln, ohne weitere Pflege vereinzelt Baumpflanzungen zur Beschattung des Bestandes und zur Förderung der Sukzession
 - D** Wiesenflächen, vorh. Obstwiese, zweimalige Mahd mit Balkenmäher, Schnitthöhe ca. 10-12 cm, Schnittgut ca. 3-5 Tage vor Abräumung liegenlassen
Zeitpunkt:
- 1. Mahd: ab 15. Juli
- 2. Mahd: Ende September
 - E** Wiesenflächen, geplante Obstwiese, zweimalige Mahd mit Balkenmäher, Schnitthöhe ca. 10-12 cm, Schnittgut ca. 3-5 Tage vor Abräumung liegenlassen
Zeitpunkt:
- 1. Mahd: Ende Juli
- 2. Mahd: Ende September
 - F** Wiesenfläche, zweimalige Mahd mit Balkenmäher, Schnitthöhe ca. 10-12 cm, Schnittgut ca. 3-5 Tage vor Abräumung liegenlassen
Zeitpunkt:
- 1. Mahd: Mitte Juni
- 2. Mahd: Ende Oktober
 - G** Rasenflächen, Mahd nach Bedarf 8-12x / Jahr
- Trockenmauer zum Schutze eines Solitärbaums
— Trockenmauer zum Schutze eines Gebüschbestandes

- Legende**
- öffentliche Wege, teilweise Bestand, gepflastert
 - private Wege, gepflastert
 - wassergebundene Wegegedecke
 - wassergebundene Wegegedecke als "Trampelpfad", ohne Randeinfassung
 - Private Nutzung / Terrassen
 - Gemeinschaftsfläche
 - Wiesenfläche, Mahd nach Bedarf
 - Wiesenfläche als Biotop, Mahd nach Vorgabe
 - vorh. Gebüsch erhalten, ohne Pflegeeinsatz
 - vorh. Gräserbestand als Sukzessionsfläche entwickeln
 - vorh. Gebüsch erhalten, mit Pflegeeinsatz
 - niedrige, repräsentative Distanzpflanzung, z.B. Rosen / Wildrosen
 - aufgelockerte Sichtschutzpflanzung / Solitärblütensträucher
 - freiwachsende Hecke
 - geschnittene Hecke
 - Winkelstützmauer zur Höhenbegrenzung
 - Niedrige Mauer als Abgrenzung
 - zerstörte Trockenmauer wiederherstellen
 - Stützmauer z.B. Gabionen, als Baum-/Wurzelschutz
 - Fahrradständer
- Bäume, Bestand:**
- | deutscher Name | lateinischer Name | |
|----------------|----------------------|--------------------|
| Acpl | Spitz-Ahorn | Acer platanoides |
| Ap | Apfelbaum Kulturform | Malus |
| Birnb | Birnb Baum | Pyrus |
| Cr | Weißdorn | Crataegus monogyna |
| Hb | Hainbuche | Carpinus betulus |
| Pra | Vogel-Kirsche | Prunus avium |
| Prsp | Schlehe | Prunus spinosa |
| Ptr | Zitter-Pappel | Populus tremula |
| Qr | Stiel-Eiche | Quercus robur |
| Rosa | Hundsrose | Rosa canina |
| Sc | Sal-Weide | Salix caprea |
| Wa | Walnuss | Juglans regia |
- Bäume, geplant:**
- | deutscher Name | lateinischer Name | |
|----------------|-------------------|-----------------------|
| Li | Sommer-Linde | Tilia platyphyllos |
| Rp | Robinie | Robinia pseudoacacia |
| Wa | Walnuss | Juglans regia |
| Gl | Gleditschie | Gleditsia triacanthos |
- Grundstücksgrenze Fonds du Logement
— Tiefgaragengrenze
- - - - - verwildert Obstgärten, ergänzen durch Neupflanzungen (Biotop nach Art. 17)
- - - - - "biotopes à préserver" PAG Etude préparatoire, 13 juin 2016

LANDSCHAFTSARCHITEKT
LILL + SPARLA
LANDSCHAFTSARCHITECTEN PARTNERSCHAFT
P. SPARLA W. FRIEDRICH J. BRÄCK
DÜLLENBURGER STR. 71 D-51105 KÖLN
TEL. 0221 93755-0 LAG@LILL-SPARLA.DE

STADTPLANUNG
DEWEY MULLER architekten und stadtplaner
Flandrische Str. 4
50674 Köln
Tel. 0221-925888-0

DEWEY MULLER
architekten und stadtplaner architectes et urbanistes

PROJEKT
PAP Val St. André
Luxembourg

BAUHERR
Fonds du Logement
Mühlenweg 74,
Luxembourg

PROJEKT-NR.	215050	LEISTUNGSPHASE	DATUM PLANERST. / ÄNDERUNG	02.08.19	MAßSTAB	1:500
ZEICHNUNG	Naturschutzwirksames Pflegekonzept				PLAN-NR. / INDEX	215050-3
BEARBEITERIN	SP	GEZEICHNET	JB	BLATTGRÖßE	41x81	

