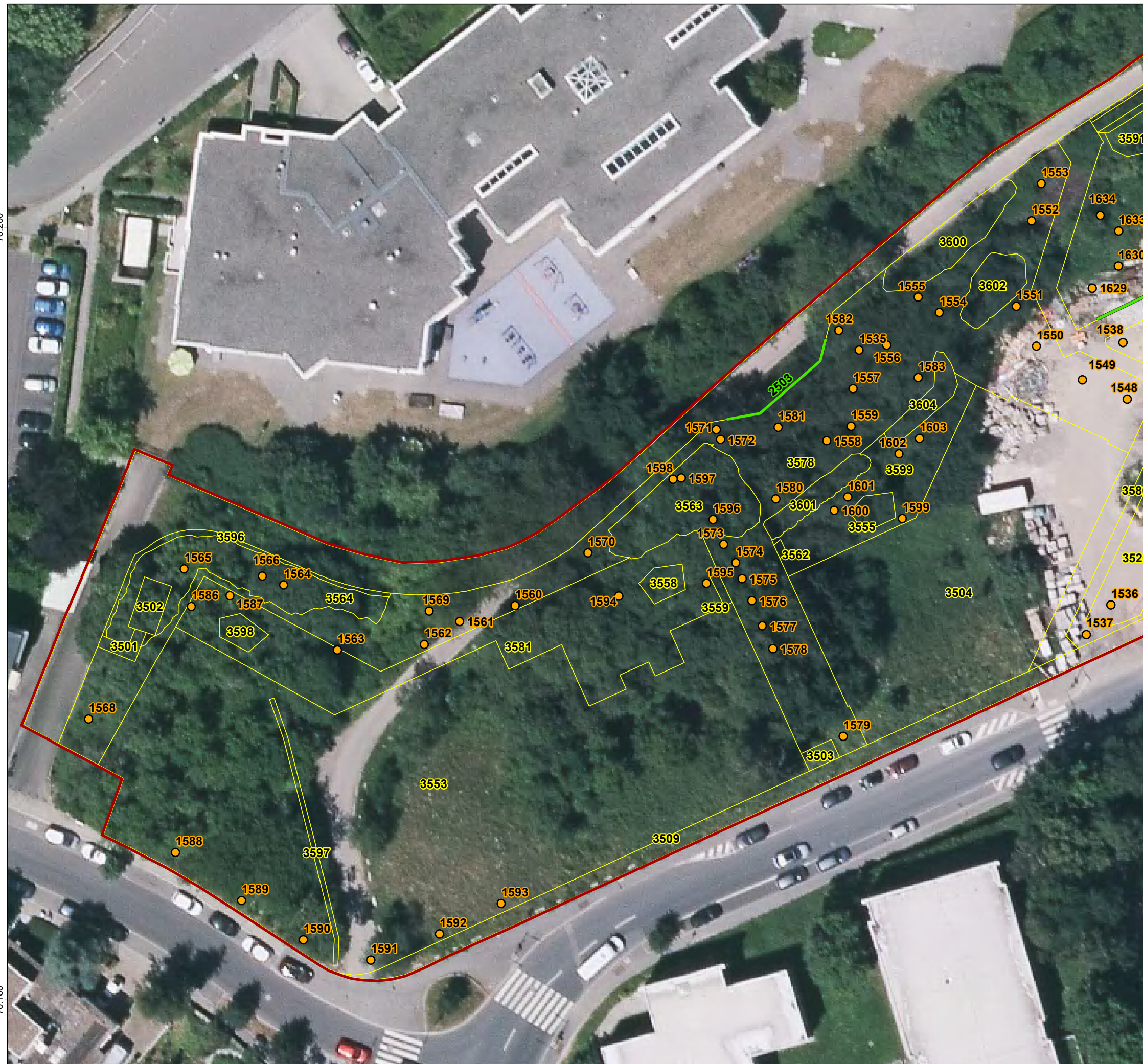


Eingriffsbewertung
"Erschließung eines Neubaugebietes"
AN DER VAL ST ANDRÉ (LUXEMBOURG)

Bewertung des Biotop- und Habitatbestandes

Anhang 3: Biotope (Planung)
Kartenblatt 1



Planungsareal

Biotoptypen (Planung) *

- Flächen (PO)
- Linienobjekte (LI)
- Punktobjekte (PT)

* Die auf der Karte dargestellten Objektnummern entsprechen der Nummerierung in den Biotopwerttabellen (Anhang 4).

Kartengrundlage:
Orthofoto (Befliegung 2018); © Kataster- und Topographieverwaltung.

Großherzogtum Luxemburg. Alle Rechte vorbehalten.
Weitergabe und Vervielfältigung untersagt.



Maßstab 1:500



2019

efor.ersa
ingénieurs-conseils

Kartografie: efor-ersa ingénieurs-conseils, L-2422 Luxembourg
Maßstab gültig für Format DIN A3. Karte erzeugt am 16.10.2019.

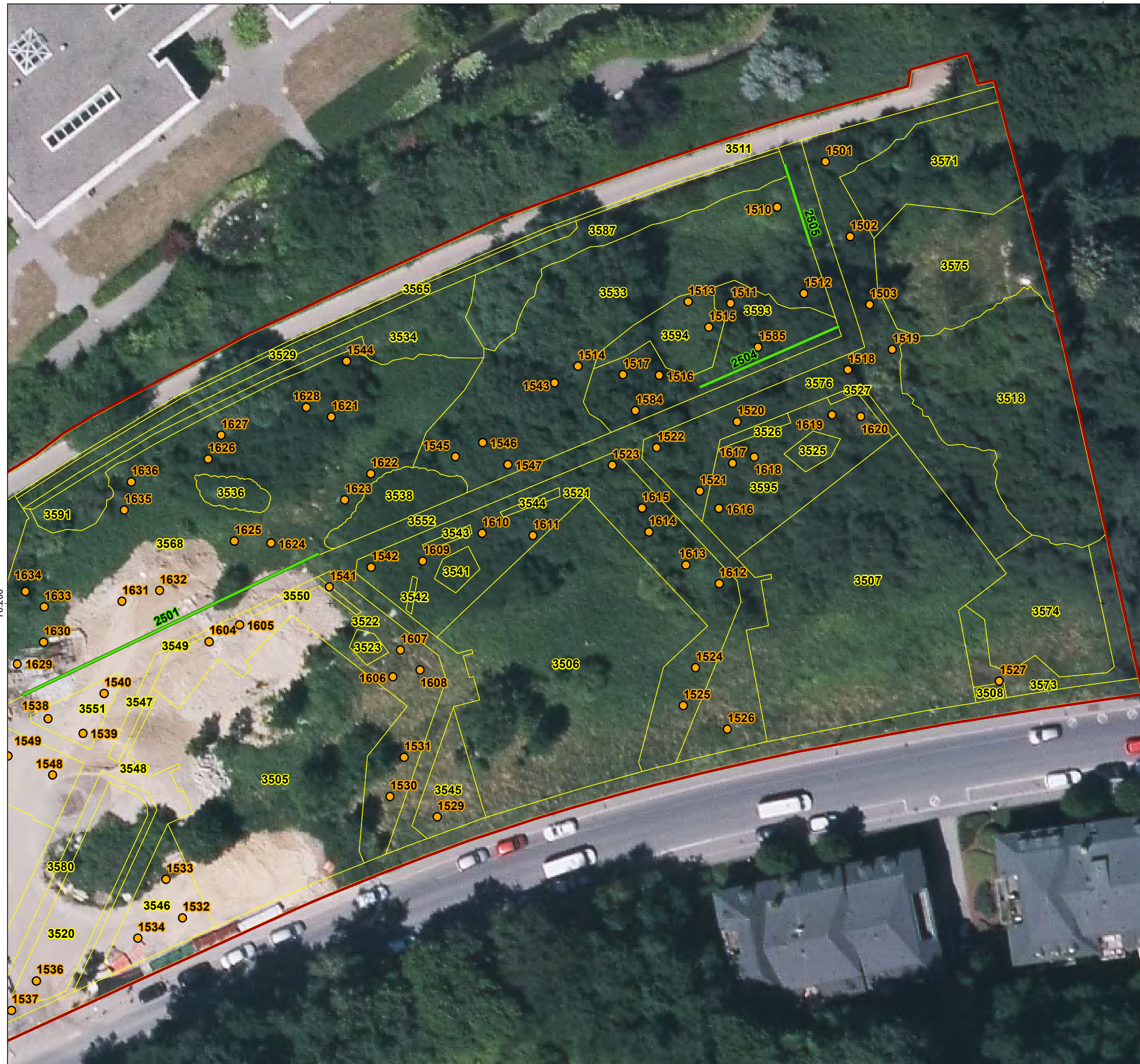
76.200


76.100

75.000




Eingriffsbewertung
 "Erschließung eines Neubaugebietes"
 AN DER VAL ST ANDRÉ (LUXEMBOURG)
 Bewertung des Biotop- und Habitatbestandes

Anhang 3: Biotope (Planung)
 Kartenblatt 2



 Planungsareal

Biotoptypen (Planung) *

-  Flächen (PO)
-  Linienobjekte (LI)
-  Punktobjekte (PT)

* Die auf der Karte dargestellten Objektnummern entsprechen der Nummerierung in den Biotopwerttabellen (Anhang 4).

Kartengrundlage:
 Orthofoto (Befliegung 2018); © Kataster- und Topographieverwaltung.

Großherzogtum Luxemburg. Alle Rechte vorbehalten.
 Weitergabe und Vervielfältigung untersagt.



Maßstab 1:500



2019

 **efor.ersa**
 ingénieurs-conseils

Kartografie: efor-ersa ingénieurs-conseils, L-2422 Luxembourg
 Maßstab gültig für Format DIN A3. Karte erzeugt am 16.10.2019.